



## Rodinný dom 6 izbový

252 m<sup>2</sup>, Praha 5, Radotín, Vyhlička

Predané



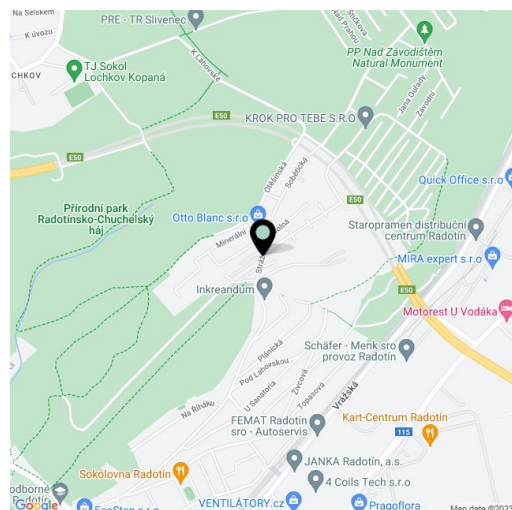


## Rodinný dom 6 izbový

252 m<sup>2</sup>, Praha 5, Radotín, Vyhlička

Predané

Pozemok	632 m <sup>2</sup>
Zastavaná plocha	197 m <sup>2</sup>
Záhrada	435 m <sup>2</sup>
Parkovanie	Áno
Garáž	Áno
Pivnica	-
PENB	G
Referenčné číslo	39640



Neuveriteľne krásne výhľady do širokého zeleného okolia z domu aj zo záhrady poskytuje ponúkaná novostavba rodinného domu. Technologicky vyspelá a energeticky úsporná stavba je súčasťou projektu, ktorý sa rozkladá pri prírodnej pamiatke Radotínske skaly, vysoko nad sútokom Berounky s Vltavou a zároveň pár minút jazdy od všetkých služieb.

Na úrovni záhrady je umiestnená hlavná spálňa s walk-in šatníkom a en-suite kúpeľňou, ďalšie 2 izby, obytný priestor/herňa, kúpeľňa, samostatná toaleta, technická miestnosť, komora a veľký sklad. Všetky tri izby sú prepojené so slnečnou záhradou. Na 1. poschodí (na úrovni ulice) je veľká obývacia izba s kuchyňou, jedálňou a balkónom, šatník, toaleta a zádverie prístupné zvonku aj z garáže. Najvyššie poschodie tvorí pracovňa so **strešnou terasou**.

Dom z r. 2018 má priznané betónové stropy a hliníkové okná aj posuvné dvere s trojsklami, prístup slnečných lúčov možno regulovať **predokennými žalúziami** alebo roletami. Interiér zútulňujú **drevené podlahy**. Vybavenie zahŕňa vstavaný nábytok, kuchynskú linku na mieru so spotrebičmi **Bosch**, varnou doskou Bora, digestorom so spodným odťahom a pracovnou doskou z Corianu, ďalej dizajnové osvetlenie Flos, Deltalight a Rendl, interiérové dvere Sapeli, centrálny vysávač, optický kábel a zabezpečovacie zariadenie napojené na PCO. Vykurovanie tepelným čerpadlom s rozvodom teplovodného podlahového vykurovania v celom dome. Všetky obytné miestnosti, balkón aj záhrada majú **južnú orientáciu**, zelený trávnik udržiava zavlažovací systém s retenčnou nádržou na dažďovú vodu. Parkovanie v dvojaráži a na 3 vonkajších miestach.

Miesto s výhľadmi na **Zbraslavský zámok** a zalesnené stráne okolo Břežanského údolia je súčasťou štvrť Radotín. Spojenie autom s ďalšími časťami Prahy urýchľuje Pražský okruh, autobusom je možné počas 5 minút dôjsť k železničnej zastávke a tam prestúpiť na niektorý z častých a rýchlych spojov k staniciam metra Smíchovské alebo Hlavní nádraží. Športovci môžu do centra dochádzať aj na bicykli po bezpečnej cykloceste. V dosahu je materská a základná škola, ZUŠ, gymnázium, supermarket a ďalšie obchody, reštaurácie, kaviarne, športoviská aj lekárske služby. Štvrť obklopuje mnoho prírodných pamiatok, priamo pri dome vedie hranica chránenej krajinej oblasti **Český kras**.

Úžitková plocha 252 m<sup>2</sup>, zastavaná plocha 197 m<sup>2</sup>, záhrada 435 m<sup>2</sup>, pozemok 632 m<sup>2</sup>.

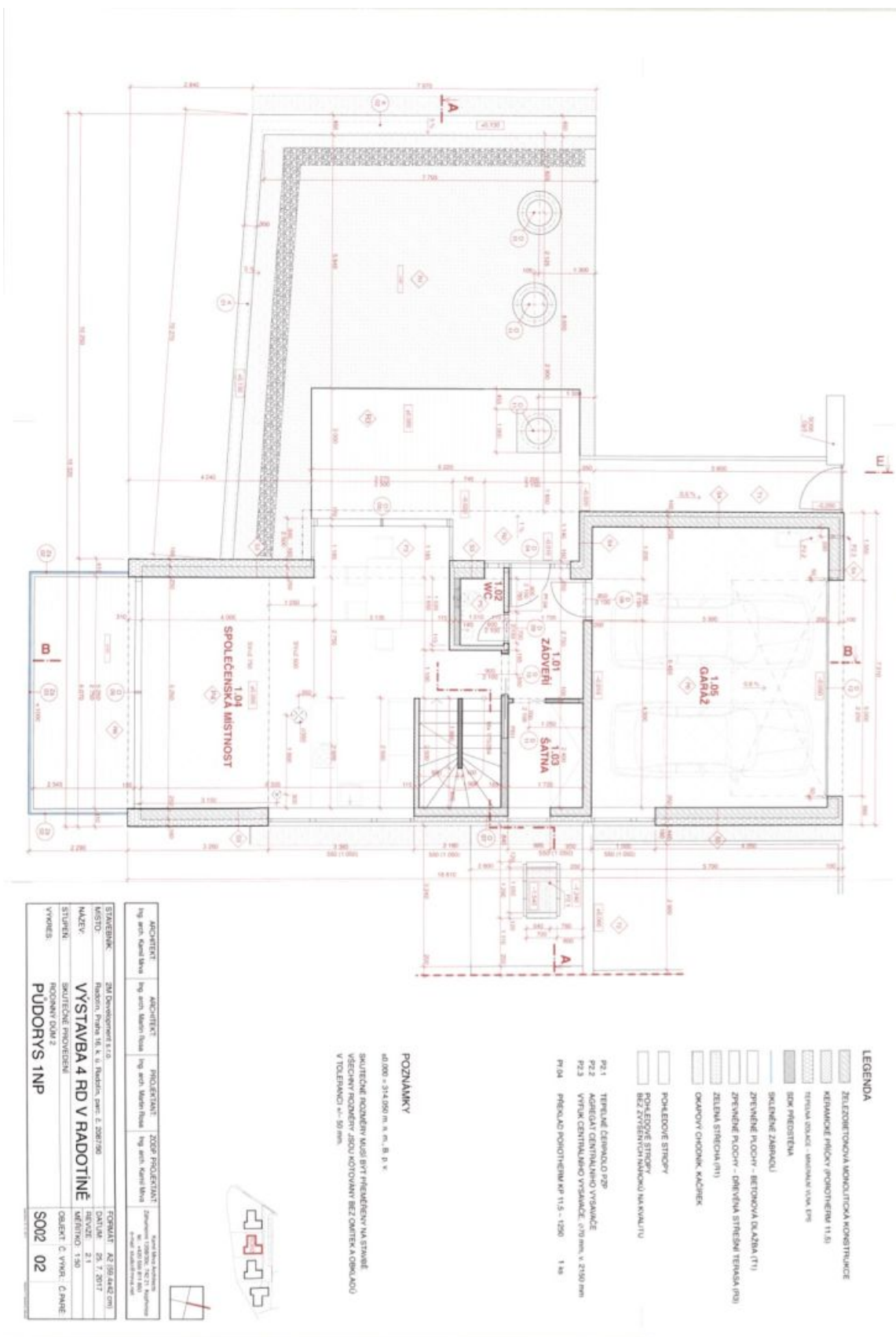




# Rodinný dom 6 izbový

252 m², Praha 5, Radotín, Vyhlička

Predané



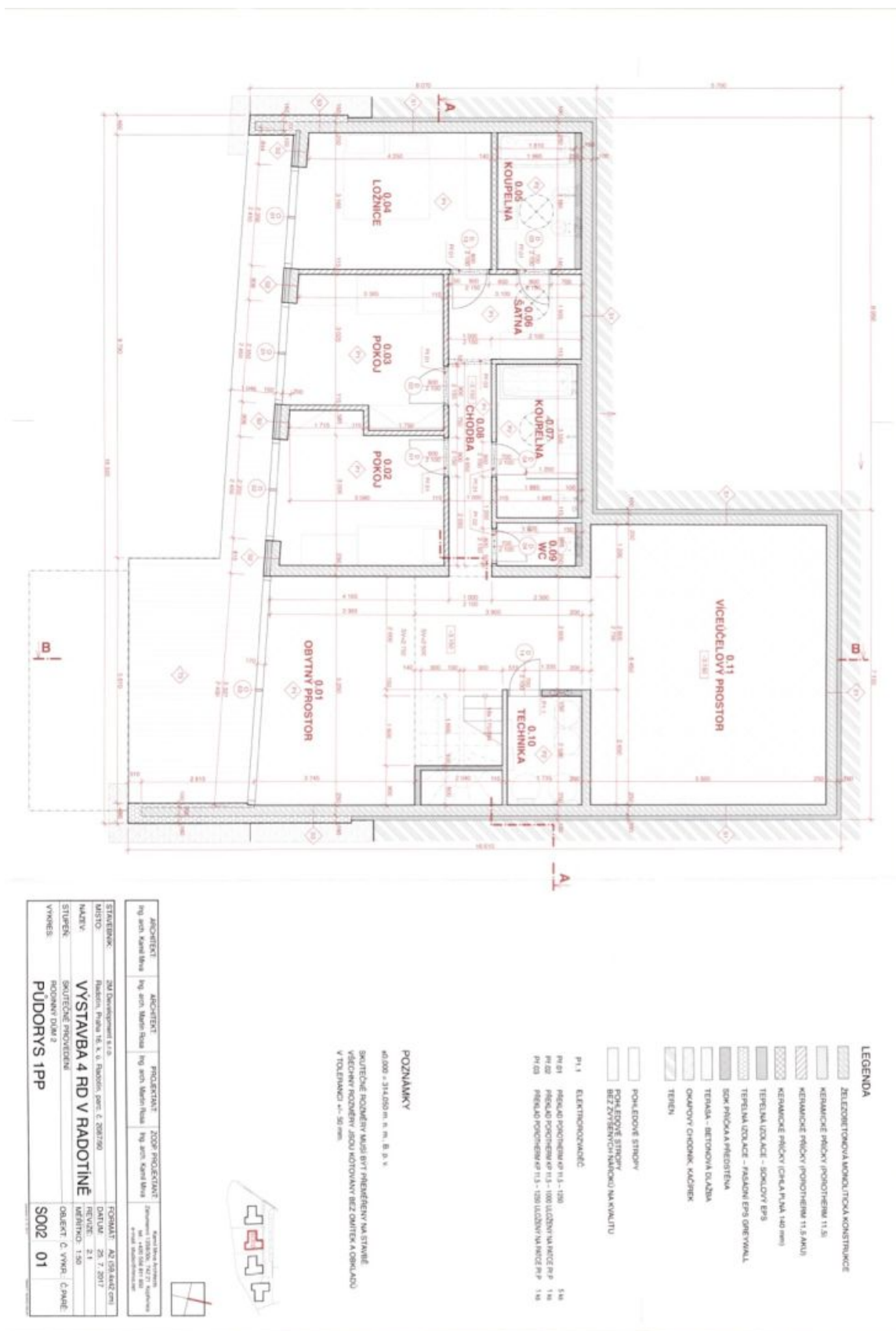




# Rodinný dom 6 izbový

252 m², Praha 5, Radotín, Vyhlička

Predané

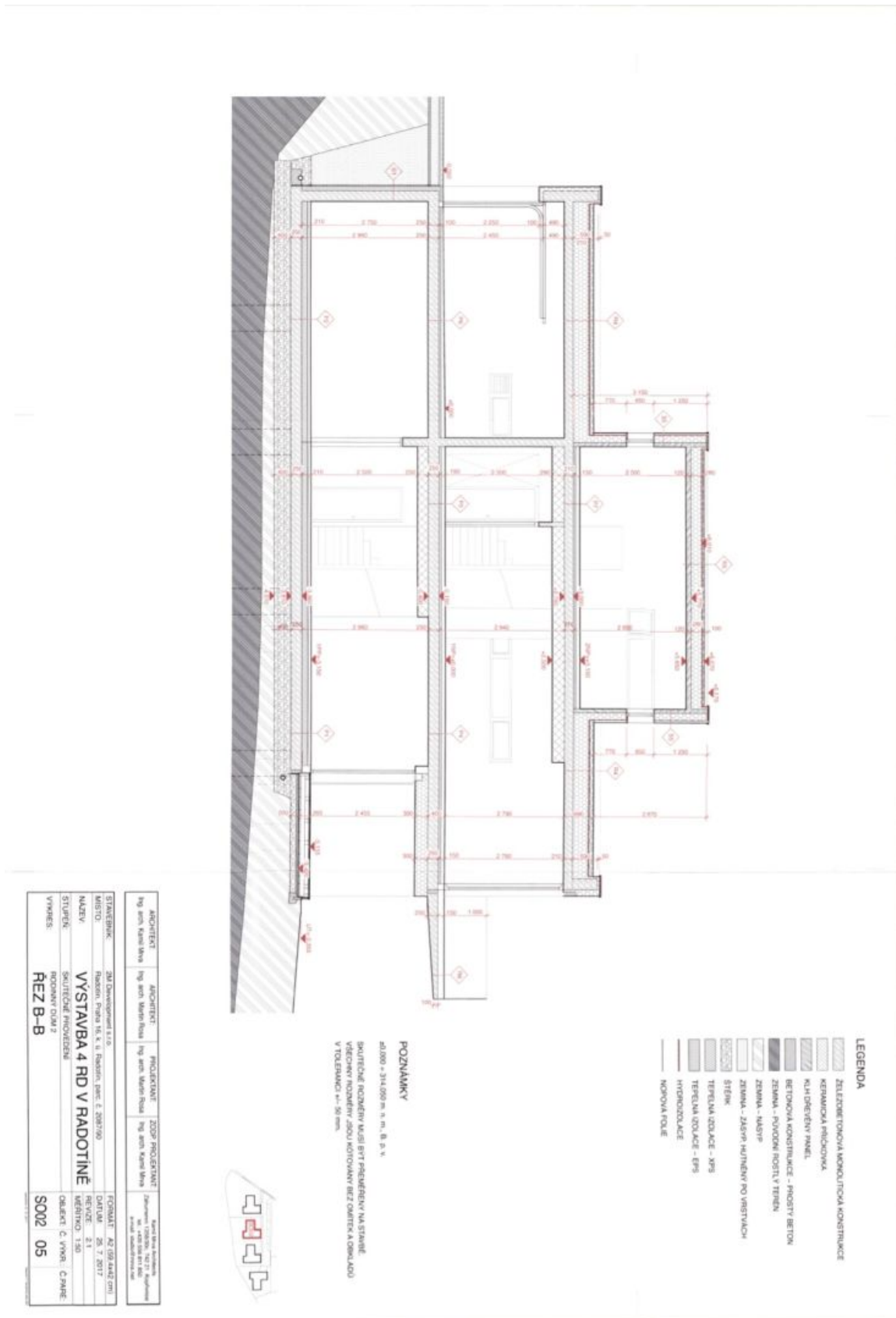




# Rodinný dom 6 izbový

252 m², Praha 5, Radotín, Vyhlička

Predané





# Rodinný dom 6 izbový

252 m², Praha 5, Radotín, Vyhlička

Predané

