



Byt 3+kk

66.3 m², Český Krumlov, Černá v Pošumaví

Predané



**Byt 3+kk**66.3 m², Český Krumlov, Černá v Pošumaví**Predané**

Celková plocha	66 m ²
Parkovanie	Áno
Garáž	Áno
Pivnica	Áno
PENB	B
Referenčné číslo	39725

Nový mezonetový byt je súčasťou apartmánového domu Lakeside Apartments Lipno v Čiernej v Pošumaví. Pohodlný apartmán vo vysokom štandarde ponúkne nerušené výhľady na najväčšiu českú vodnú plochu, súkromnú pláž a wellness so saunou aj bazénom. Atraktívna lokalita priamo pri Lipenskej priehrade, neďaleko Českého Krumlova a hraničného prechodu do Rakúska. Termín dokončenia na konci roka 2022.

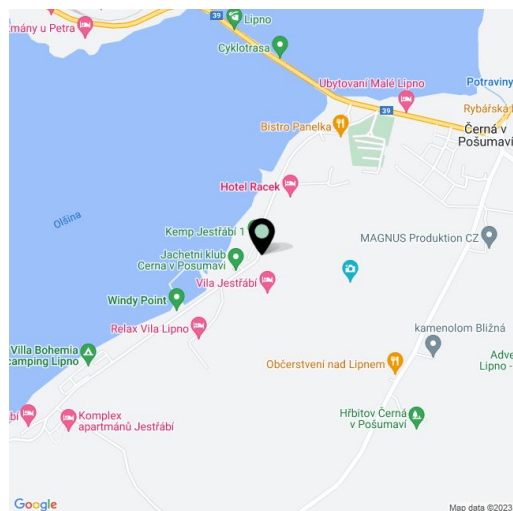
Na vstupnej úrovni (v 2. NP domu) je umiestnená západne orientovaná obývací izba s prípravou na kuchyňu, predsieň a toaleta. Na poschodí sú 2 spálne, kúpeľňa a schodisková hala. Navyše je tu príprava na **galériu** (cca 12 m²).

Kvalitný štandard vybavenia zahŕňa hliníkové okná s izolačným trojsklom a vonkajšími hliníkovými roletami či žalúziami, nadštandardné odhlučnenie medzi apartmánmi, **dobové podlahy**, prípravu na chladenie aj systém inteligentnej domácnosti, keramickú dlažbu a sanitu značiek Grohe a Laufen. Ekologické **podlahové vykurovanie** zaisťujú 16 geotermálnych vrtov hlbokých 150 metrov. Interiér je možné dokončiť architektom podľa požiadaviek klienta, v jednotke sú už teraz nadštandardné rozvody pre osvetlenie a toaleta odvetrávaná priamo z misky. Majitelia budú môcť využiť správcovský servis, ktorý okrem bežných upratovacích služieb spoločných priestorov spočíva aj v ponuke upratovania jednotlivých bytov, recepčnej služby a 24-hodinovej asistencii. V cene je aj **parkovacie státie** v podzemnej garáži, pivnicu je možné dokúpiť.

Čierna v Pošumaví je súčasťou **CHKO Šumava** a rozkladá sa pri najširšom bode vodnej nádrže Lipno. Je obľúbeným turistickým strediskom vyhľadávaným milovníkmi jachtingu, windsurfingu a kiteboardingu a ďalších vodných športov. V okolí je možné navštíviť Chodník korunami stromov, bikepark, rodinnú terénnu cyklotrasu, lanový park, aquapark, bobovú dráhu a mnoho ďalších atrakcií. V zime Lipno nabáda na korčuľovanie alebo na lyžovanie v neďalekých areáloch, ako je napríklad rakúsky Hochficht. Miesto je atraktívne aj vďaka polohe neďaleko **Českého Krumlova** a hraničného prechodu s Rakúskom.

Postúpenie zmluvy budúcej kúpnej.

Podlahová plocha 66,3 m², pivnica.



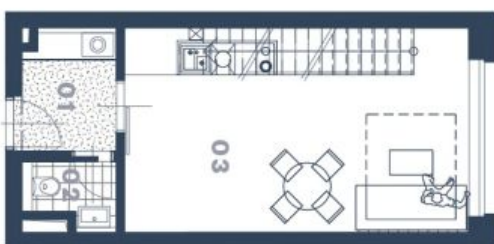
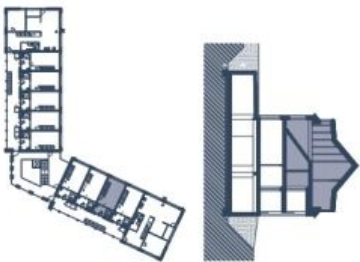
* Area of the unit according to the Civil Code. The area consists of the sum total area of the entire unit bounded by perimeter walls.



Byt 3+kk

66.3 m², Český Krumlov, Černá v Pošumaví

Predané



lakesidelipno.cz
Na Petříně 2, 110 00, Praha 1
+420 257 328 281, +420 724 551 238
info@lakesidelipno.cz



* Lakeside Lipno Apartments s.r.o. vyhraduje právo na zveřejnění a informace jsou pouze orientační. Součástí smlouvy o zřízení věcného břevna není měřič. Celková plocha apartmánu je včetně ploch příček a vstřípků nomenpř. a činí 66,3 m².
Viditelné nružení: 389/2015 Sb.

ĽAKESIDE
LIPNO APARTMENTS

APARTMÁN 2.10

01	Předsiň	4,21 m ²
02	WC	1,98 m ²
03	Obýtný prostor	25,37 m ²
04	Pokoj	12,36 m ²
05	Koupelna	4,17 m ²
06	Pokoj	11,58 m ²
07	Hala	4,38 m ²
	Příčky	2,25 m ²
	CELKOVÁ PLOCHA	66,3 m²

svoboda&williams | CHRISTIE'S
INTERNATIONAL REAL ESTATE
Exkluzivní zástupce