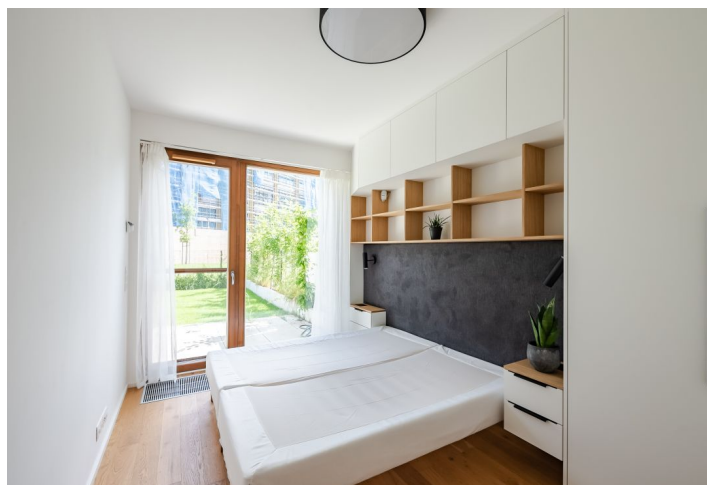




## Byt 3 izbový

78 m<sup>2</sup>, Praha 5, Košíře, Naskové

Predané





## Byt 3 izbový

78 m<sup>2</sup>, Praha 5, Košíře, Naskové

**Predané**

Celková plocha	78 m <sup>2</sup>
Záhrada	88 m <sup>2</sup>
Parkovanie	Áno
Garáž	Áno
Pivnica	Áno
Poplatky za služby	5 300 Kč mesačne
PENB	B
Referenčné číslo	39821

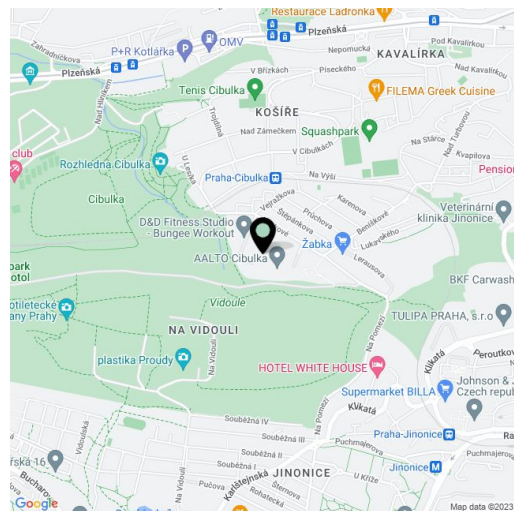
**Architektom navrhnutý a nadštandardne vybavený rodinný byt s 2 predzáhradkami a parkovaním je situovaný na prízemí novej rezidencie Aalto Cibulka, v pokojnej časti Prahy 5 obklopenej zeleňou.**

Hlavná obytná miestnosť, obývacia izba s kuchynským kútom, je prirodzene spojená so zastrešenou **terasou** a predzáhradkou. 2 spálne sú orientované na severovýchod a z oboch je prístup na druhú terasu s predzáhradkou. Z predsieni sa vstupuje rovnako do kúpeľne, na toaletu a do komory. Na predzáhradke stojí **záhradný domček** pre uskladnenie vonkajšieho náčinia.

Byt je stále v záruke (nadobudnutí vlastníckeho práva k novému bytu 2/2020), rovnako ako všetky spotrebiče aj nadštandardné vybavenie, ktoré je podľa architektonického návrhu zhotovené na mieru. V kuchyni je zabudovaný najvyšší rad Wi-Fi spotrebičov **Siemens** (chladnička, mikrovlnná rúra, parná rúra, indukčná doska, stropný digestor, umývačka) a **vinotéka**. V obývacej izbe je veľké množstvo úložných priestorov a je tu vytvorené aj miesto pre prácu z domova. Obe spálne aj predsieň majú vstavané šatníkové skrine vrátane policových prvkov. Kúpeľňa je vybavená nábytkom z drevotriessky odolnej proti vlhkosti a doskou z umelého kameňa. Okná sú osadené diaľkovo ovládateľnými (cez WI-FI) motorizovanými vonkajšími žalúziami Somfy s automatický programovateľným svetelným senzom a sieťami proti hmyzu. Miestnosti sú osvietené LED svetlami a svetidlami značky Nordlux. V komore je prípojka na práčku. Všetko vybavenie, vrátane nábytku na mieru, je v cene. Byt je chránený alarmom a patrí k nemu **parkovacie státie** v podzemných garážach a **pivnica**.

Projekt **Aalto Cibulka** stojí na okraji prírodného **lesoparku** a je výnimočný zvlášnym profilom domu. Lokalita ponúka rad príležitostí pre šport i oddych, v blízkosti je športové centrum, tenisové kurty či golfové ihrisko. Vedľajšia budova bývalej továrne teraz prechádza rekonštrukciou, na jeseň tak bude dokončený projekt Parvi, ktorý sa s Aalto Cibulka prepojí a vznikne tak súkromný vnútroblok plný zelene, s detským ihriskom a vodným prvkom. Komplex má vlastný vchod do lesa. Rušná križovatka Anděl s množstvom obchodov a reštaurácií je autom vzdialená 10 minút, MHD 15 minút. V ulici Nasková je zastávka autobusu.

Podlahová plocha 78,4 m<sup>2</sup>, predzáhradky 47,1 + 41,1 m<sup>2</sup>, pivnica.



\* Area of the unit according to the Civil Code. The area consists of the sum total area of the entire unit bounded by perimeter walls.



## Byt 3 izbový

78 m<sup>2</sup>, Praha 5, Košíře, Naskové

Predané

