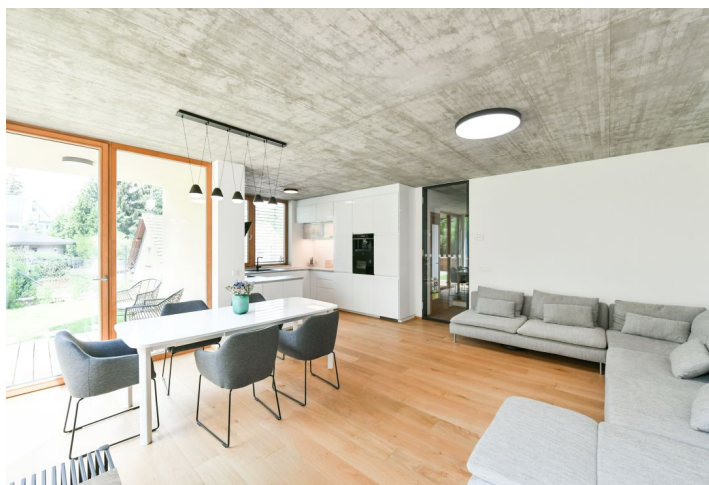
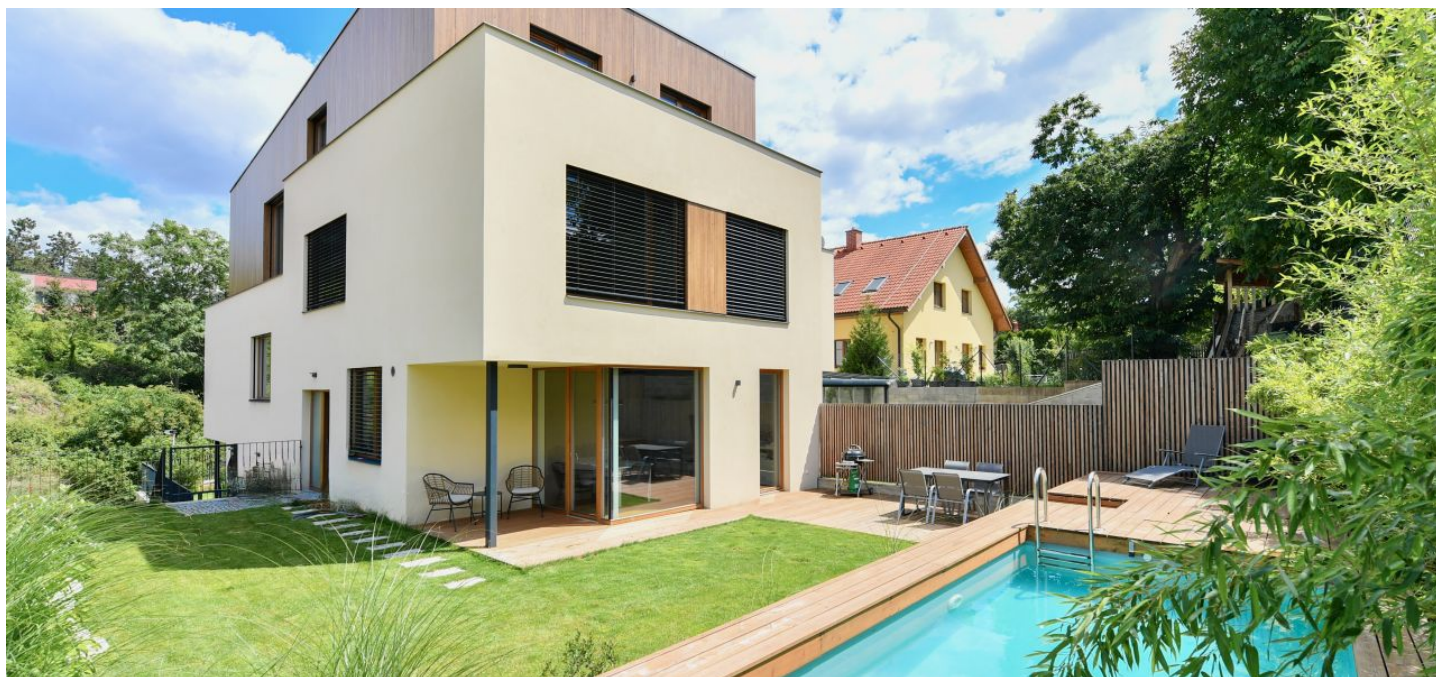




Byt 4+kk

141.1 m², Praha 5, Motol, 5. máje

Predané



**Byt 4+kk**141.1 m², Praha 5, Motol, 5. máje**Predané**

Celková plocha	180 m ²
Podlahová plocha*	141 m ²
Terasa	39 m ²
Záhrada	180 m ²
Parkovanie	Áno
Garáž	Áno
Pivnica	Áno
PENB	B
Referenčné číslo	39846

Záhradný byt s charakterom rodinného domu a s privátnym bazénom je súčasťou komorného projektu od štúdia SENAA architekti. Vládom bol práve dokončený v kľudnej neprejazdnej ulici priamo pri smrekovcovom háji medzi niekoľkými prírodnými parkami, pritom len 3 minúty chôdze od električkovej zastávky a pár minút jazdy od Smíchovského centra Anděl.

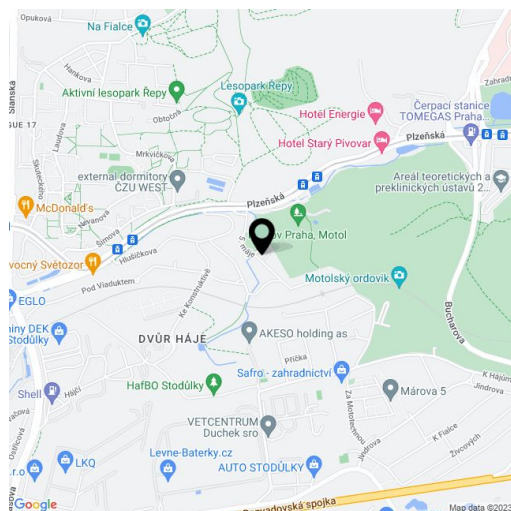
Na prízemí je umiestnený obytný priestor s prípravou na kuchyňu so vstupom na terasu a do záhrady s bazénom, predsieň a kúpeľňa s vaňou i sprchovým kútom. Na poschodí 3 spálne, druhá kúpeľňa a schodisková hala.

Vysoký štandard zahŕňa **klimatizáciu, drevené okná** s izolačnými trojsklami, v spálňach s elektricky ovládanými vonkajšími žalúziami, **dubové podlahy** a elegantné dubové schodisko, povrch terás zo smrekovcového dreva, bezfalcové dvere **Sapeli Elegant** s magnetickými zámkami, prípravu na inteligentný systém domácnosti. Vykurovanie a ohrev teplej vody plynovým kondenzačným kotlom. Kúpna cena zahŕňa veľkú pivnicu, za príplatok sú k dispozícii 2 parkovacie státa v garáži s dobíjacou stanicou pre elektromobily.

Dobre dostupná lokalita ideálna pre pokojné rodinné bývanie. Kúsok od seba sa rozkladajú lesoparky, prírodné pamiatky, kúpalisko i golfové ihrisko. 3 minúty chôdze trvá cesta k električkovej alebo autobusovej zastávke so spojmi k stanici metra Nemocnice Motol. Smíchovské centrum Anděl s obchodmi, multikinami, reštauráciami a kaviarňami je vzdialené 15 minút električkou. Autom sa dá rýchlo napojiť na Pražský okruh i tunelový komplex.

Podlahová plocha 136,1 m², terasy 25,6 m², 13 m² a 5 m², záhrada (vr. terasy) 180,2 m², bazén 23,7 m² pivnica 10,7 m².

Pre viac informácií o projekte navštívte webovú stránku www.viladummaj.cz.



* Area of the unit according to the Civil Code. The area consists of the sum total area of the entire unit bounded by perimeter walls.



Byt 4+kk

141.1 m², Praha 5, Motol, 5. máje

Predané

DOMEK AMÉLIE

4+kk 136,1 m² MEZONET

1.01	VSTUPNÍ HALA	10,6 m ²
1.02	HALA	2,9 m ²
1.03	Hlavní obytný prostor	36,1 m ²
1.04	KOUPELNA	5,4 m ²
1.05	SKLAD	1,5 m ²
2.01	HALA	5,0 m ²
2.02	DĚTSKÝ POKOJ	14,5 m ²
2.03	LOŽNICE	19,4 m ²
2.04	DĚTSKÝ POKOJ	12,7 m ²
2.05	KOUPELNA	7,3 m ²
5.01	SCHODIŠTĚ	3,9 m ²
T.01	VENKOVNÍ TERASA - KRYTÁ	5,1 m ²

UŽITNÁ PLOCHA BYTU 124,4 m²

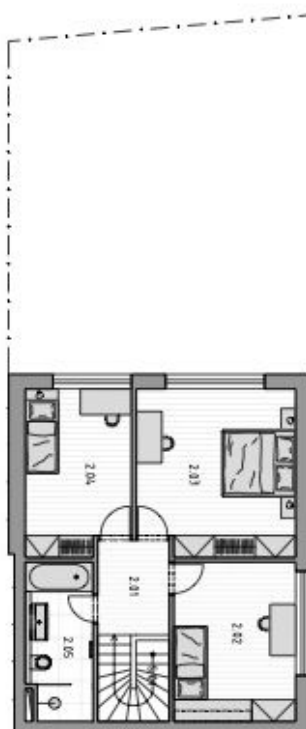
PODLAHOVÁ PLOCHA BYTU 136,1 m²

T.02	VENKOVNÍ TERASA	25,6 m ²
T.03	VENKOVNÍ TERASA	13,6 m ²
	CELKOVÁ PLOCHA ZAHRADY	180,2 m ²
	VČETNĚ TERAS	
	SKLEPNÍ KOJE	10,7 m ²
	POČET PARKOVACÍCH STÁNÍ	2

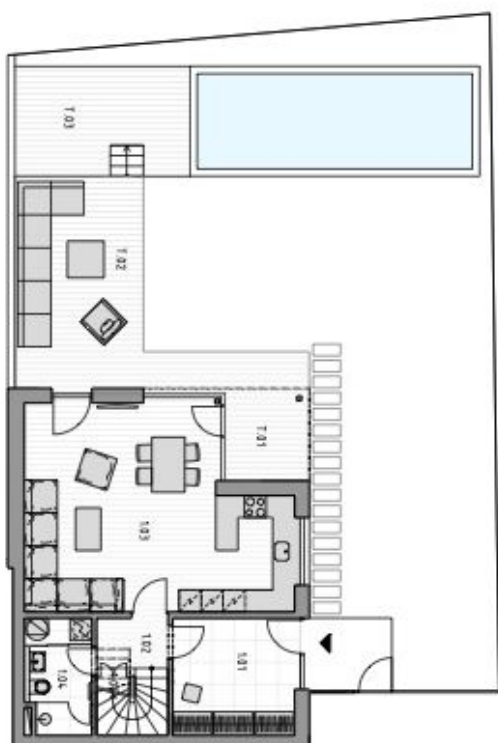


WWW.WILLADUMMAJ.CZ

2.NP



1.NP



VILA DŮM
RODINNÉ BYTLENÍ
MAJ SE ZAHRADAMI