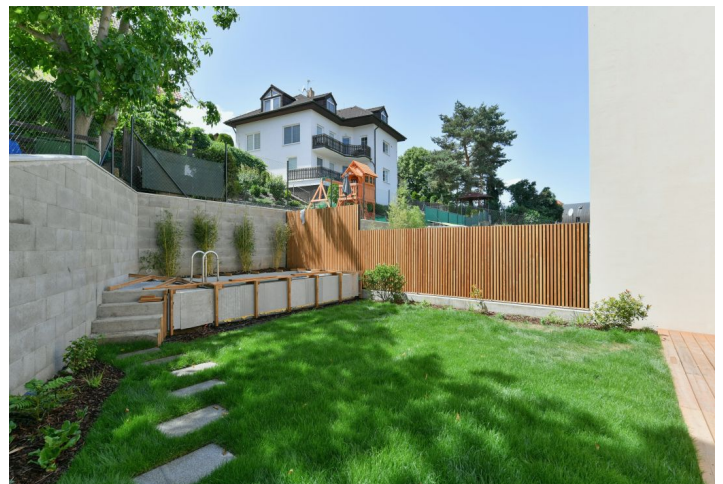




## Byt 4-izbový

124.4 m<sup>2</sup>, Praha 5, Motol, 5. máje

Predané

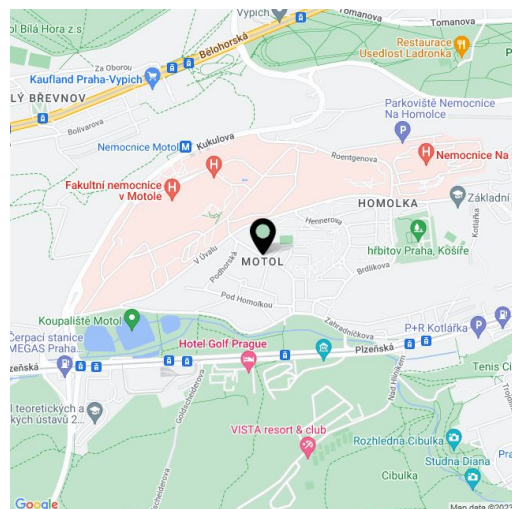




## Byt 4-izbový

124.4 m<sup>2</sup>, Praha 5, Motol, 5. máje**Predané**

|                   |                    |
|-------------------|--------------------|
| Celková plocha    | 155 m <sup>2</sup> |
| Podlahová plocha* | 124 m <sup>2</sup> |
| Terasa            | 30 m <sup>2</sup>  |
| Záhrada           | 136 m <sup>2</sup> |
| Parkovanie        | 690 000            |
| Garáž             | Áno                |
| Pivnica           | Áno                |
| PENB              | B                  |
| Referenčné číslo  | 39852              |



Záhradný byt s charakterom rodinného domu a s privátnym bazénom je súčasťou komorného projektu od štúdia SENAA architekti. Viladom bol práve dokončený v kľudnej neprejazdnej ulici priamo pri smrekovcovom háji medzi niekoľkými prírodnými parkami, pritom len 3 minúty chôdze od električkovej zastávky a pár minút jazdy od Smíchovského centra Anděl.

Na prízemí je umiestnený obytný priestor s prípravou na kuchyňu so vstupom na terasu, predsieň a kúpeľňa s vaňou i sprchovým kútom. Na poschodí 3 spálne, druhá kúpeľňa a schodisková hala.

Vysoký štandard zahŕňa **klimatizáciu**, drevené okná s izolačnými trojsklami, v spálňach s elektricky ovládanými vonkajšími žalúziami, dubové podlahy a elegantné dubové schodisko, povrch terás zo smrekovcového dreva, **bezfalcové dvere Sapeli Elegant** s magnetickými zámkami, prípravu na inteligentný systém domácnosti. Vykurovanie a ohrev teplej vody plynovým kondenzačným kotlom. Kúpna cena zahŕňa veľkú **pivnicu**, za príplatok sú k dispozícii **2 parkovacie státi** v garáži s dobíjacou stanicou pre elektromobily.

Dobre dostupná lokalita ideálna pre pokojné rodinné bývanie. Kúsok od seba sa rozkladajú lesoparky, prírodné pamiatky, kúpalisko i golfové ihrisko. 3 minúty chôdze trvá cesta k električkovej alebo autobusovej zastávke so spojmi k stanici metra Nemocnice Motol. Smíchovské centrum Anděl s obchodmi, multikinami, reštauráciami a kaviarňami je vzdialené 15 minút električkou. Autom sa dá rýchlo napojiť na Pražský okruh i tunelový komplex.

Podlahová plocha 124 m<sup>2</sup>, terasy 27 a 2,7 m<sup>2</sup>, záhrada (vr. terasy) 136 m<sup>2</sup>, pivnica 7,7 m<sup>2</sup>.

Pre viac informácií o projekte navštívte webovú stránku [www.viladummaj.cz](http://www.viladummaj.cz).

\* Area of the unit according to the Civil Code. The area consists of the sum total area of the entire unit bounded by perimeter walls.



## Byt 4-izbový

124.4 m<sup>2</sup>, Praha 5, Motol, 5. máje

Predané

### DOMEK CÉLINE

4+kk 124,4 m<sup>2</sup> MEZONET

|      |                       |                     |
|------|-----------------------|---------------------|
| 1.01 | VSTUPNÍ HALA          | 7,0 m <sup>2</sup>  |
| 1.02 | HALA                  | 3,2 m <sup>2</sup>  |
| 1.03 | HLAVNÍ OBÝTNÍ PROSTOR | 34,7 m <sup>2</sup> |
| 1.04 | KOUPELNA              | 5,1 m <sup>2</sup>  |
| 1.05 | SKLAD                 | 1,7 m <sup>2</sup>  |

|      |              |                     |
|------|--------------|---------------------|
| 2.01 | HALA         | 5,0 m <sup>2</sup>  |
| 2.02 | DĚTSKÝ POKOJ | 11,8 m <sup>2</sup> |
| 2.03 | LOŽNICE      | 17,4 m <sup>2</sup> |
| 2.04 | DĚTSKÝ POKOJ | 12,7 m <sup>2</sup> |
| 2.05 | KOUPELNA     | 6,5 m <sup>2</sup>  |

|      |                         |                    |
|------|-------------------------|--------------------|
| 5.01 | SCHODIŠTĚ               | 3,9 m <sup>2</sup> |
| T.01 | VENKOVNÍ TERASA - KRYTÁ | 4,6 m <sup>2</sup> |

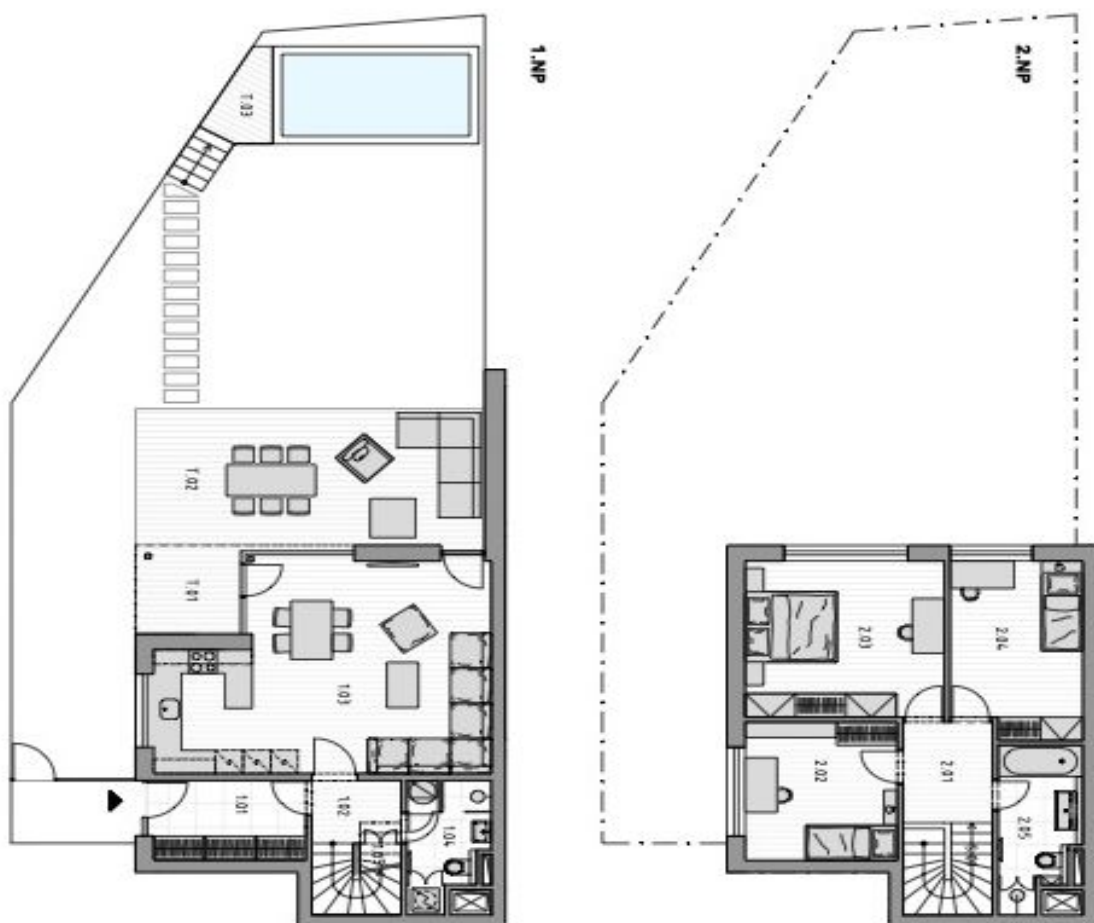
UŽITNÁ PLOCHA BYTU 113,6 m<sup>2</sup>

**PODLAHOVÁ PLOCHA BYTU 124,4 m<sup>2</sup>**

|      |                         |                      |
|------|-------------------------|----------------------|
| T.02 | VENKOVNÍ TERASA         | 27,5 m <sup>2</sup>  |
| T.03 | VENKOVNÍ TERASA         | 2,7 m <sup>2</sup>   |
|      | CELKOVÁ PLOCHA ZAHRADY  | 136,1 m <sup>2</sup> |
|      | VČETNĚ TERAS            |                      |
|      | SKLEPNÍ KÓLE            | 7,7 m <sup>2</sup>   |
|      | POČET PARKOVACÍCH STÁNÍ | 2                    |



WWW.VILADUMMAJ.CZ



VILA DŮM  
RODINNÉ BYTLINĚ  
MAJ SE ZAHRADAMI