



## Rodinný dom 11+1

335 m<sup>2</sup>, Ústí nad Labem, Máchova

Predané





## Rodinný dom 11+1

335 m<sup>2</sup>, Ústí nad Labem, Máchova

**Predané**

Pozemok	1 180 m <sup>2</sup>
Zastavaná plocha	164 m <sup>2</sup>
Záhrada	1 016 m <sup>2</sup>
Parkovanie	Áno
Garáž	Áno
Pivnica	Áno
PENB	G
Referenčné číslo	39864

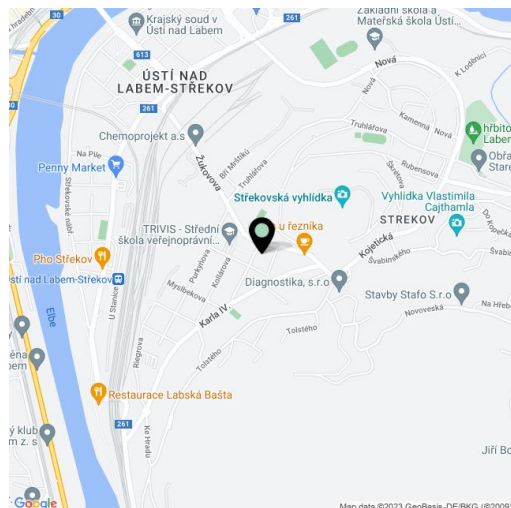
**Secesná vila z r. 1925 s veľkou záhradou zaručujúca súkromie sa nachádza na krásnom mieste na kopci s výhľadom na kaštieľ Větruše a na Krušné hory. Vilu je možné užívať v celku ako rodinné či firemné sídlo alebo rozdelenú na 3 samostatné bytové jednotky.**

V polosuteréne je v súčasnosti umiestnená jednotka 2+1, na prízemí byt 3+1, na 1. poschodí byt 4+1 s balkónom.

Na prízemí sú zachované pôvodné remeselné prvky - **parkety, štukové stropy**, drevené schodisko a dvere. Okná majú žalúzie, niektoré siete proti hmyzu. Súčasťou vybavenia sú LED svietidlá. Dom prešiel rekonštrukciou v rokoch 2001-2002 (strecha Bramac, plastové okná, rozvody elektriny, vody, odpadov i kúrenie). Ústredné vykurovanie 2 plynovými kotlami (Baxi a Junkers). Dom stráži zabezpečovací systém. Parkovanie na vonkajšej ploche na pozemku, pôvodná garáž je využívaná ako sklad.

Vila je súčasťou tradičnej rezidenčnej štvrte pod Střekovskou **vyhlídkou Malé Sedlo**. V dosahu je predajňa potravín, materská i základná škola, poliklinika alebo pošta. Kúsok od domu zastavujú trolejbusy, železničná zastávka je vzdialená cca 1,5 km. V blízkosti sa nachádza náučný a turistický chodník, po ktorom sa dá dôjsť až k majestátnemu hradu Střekov a do prírodnej rezervácie Slnečná stráň.

Interiér 335 m<sup>2</sup>, zastavaná plocha 164 m<sup>2</sup>, záhrada 1 016 m<sup>2</sup>, pozemok 1 180 m<sup>2</sup>.

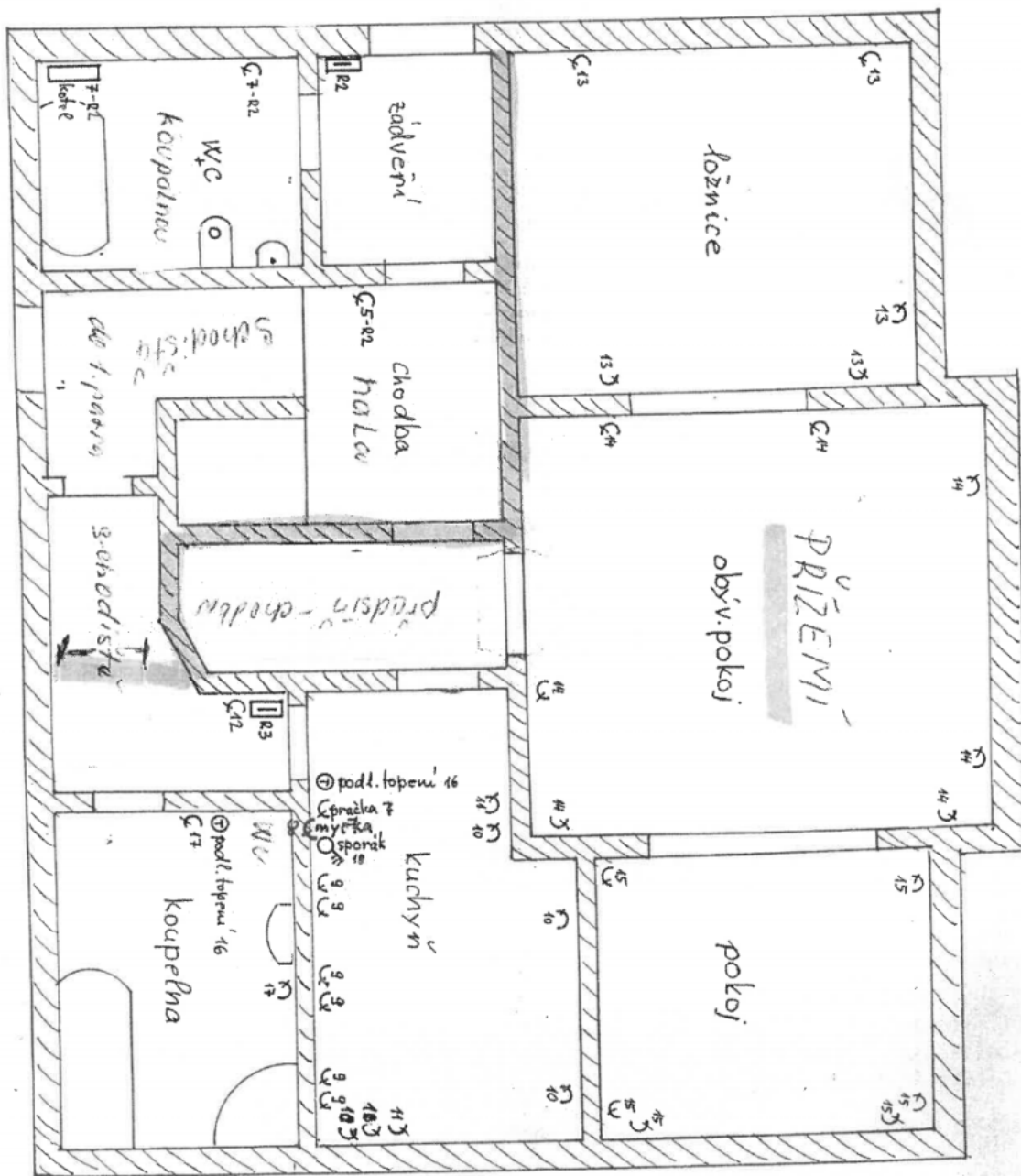




# Rodinný dom 11+1

335 m<sup>2</sup>, Ústí nad Labem, Máchova

Predané





# Rodinný dom 11+1

335 m<sup>2</sup>, Ústí nad Labem, Máchova

Predané

