



## Byt 2+kk

52.9 m<sup>2</sup>, Praha 4, Modřany, Mezi Vodami

Predané



**Byt 2+kk**52.9 m<sup>2</sup>, Praha 4, Modřany, Mezi Vodami**Predané**

Celková plocha	63 m <sup>2</sup>
Podlahová plocha*	53 m <sup>2</sup>
Balkón	10 m <sup>2</sup>
Parkovanie	Áno
Pivnica	Áno
PENB	B
Referenčné číslo	39909

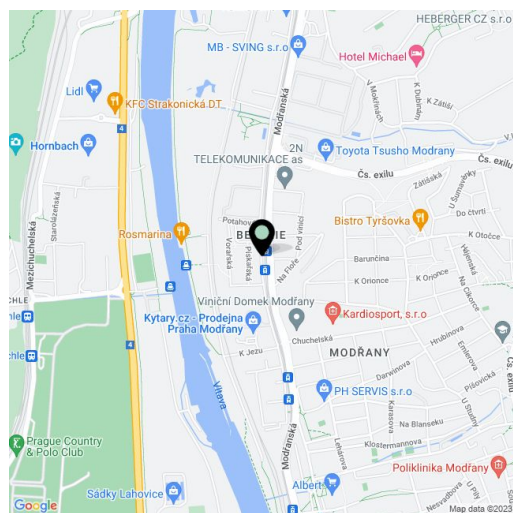
**Nový byt s veľkým balkónom s výhľadom do zelene a na susedné golfové ihrisko Hodkovičky je umiestnený na 7. podlaží novostavby, ktorá je súčasťou zelenej rezidenčnej štvrti vznikajúcej v Modřanoch pri brehu Vltavy.**

Dispozičné riešenie ponúka obývaciu izbu s arkierom a prípravou na kuchyňu, ďalej spálňu s miestom pre vstavanú skriňu, kúpeľňu (s vaňou, WC, umývadlom a prípojkou na práčku) a predsieň. Z oboch izieb je možné vstúpiť na priestranný **balkón**.

K štandardu patria drevené eurookná s izolačnými dvojsklami, **drevené podlahy**, dátová a televízna zásuvka v oboch izbách, vstupné protipožiarne dvere bezpečnostnej triedy 2, rekuperačná jednotka k automatickému prísunu čerstvého vzduchu, vykurovanie z centrálnej domovej kotolne. K jednotke prislúcha **pivnica** a **parkovacie státie** v garáži strážené kamerovým systémom.

Lokalita prechádza vydarenou revitalizáciou a premenou v modernú štvrť so všetkými službami, upravenou zeleňou a širokými možnosťami športových aktivít. V bezprostrednej blízkosti sa nachádza golfové ihrisko, voľnočasový areál a **cyklotrasa**, po ktorej je možné dôjsť za 20 minút na výtoňskú náplavku alebo za 25 minút až do centra. Električková zastávka s častými spojmi do centra je vzdialená 8 minút chôdze.

Podlahová plocha 52,9 m<sup>2</sup>, balkón 9,7 m<sup>2</sup>, pivnica 3,8 m<sup>2</sup>.



\* Area of the unit according to the Civil Code. The area consists of the sum total area of the entire unit bounded by perimeter walls.

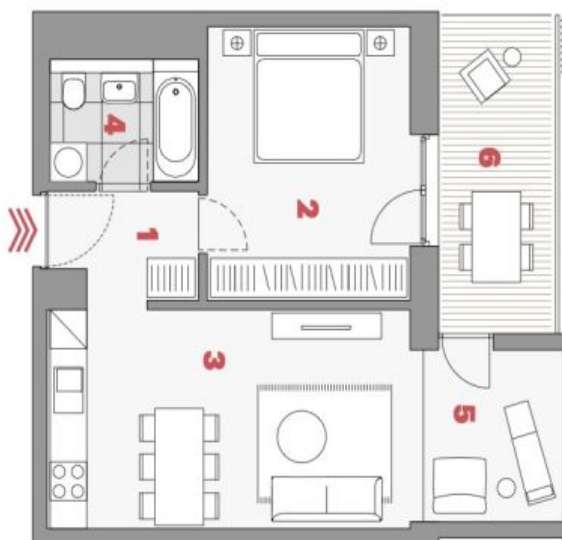


## Byt 2+kk

52.9 m<sup>2</sup>, Praha 4, Modřany, Mezi Vodami

Predané

ČÍSLO BYTU • APARTMENT NO.	<b>60704</b>
Typ • TYPE	<b>2+KK</b>
PODLAHOVÁ PLOCHA M <sup>2</sup> • APT. AREA M <sup>2</sup>	<b>52,9</b>
NADEZENÍ PODLAŽÍ • FLOOR	<b>7</b>
BUDOVA • BUILDING	<b>F</b>
1 predsíň • entrance	4,3 m <sup>2</sup>
2 ložnice • bedroom	14,4 m <sup>2</sup>
3 obývací pokoj + Kk • living room + Kc	20,1 m <sup>2</sup>
4 koupelna • bathroom	4,6 m <sup>2</sup>
5 arkýř • bay window	6,4 m <sup>2</sup>
— obytná plocha • living area	49,8 m <sup>2</sup>
— svítlé konstrukce • vertical structures	3,1 m <sup>2</sup>
— podlahová plocha • apartment area	<b>52,9 m<sup>2</sup></b>
6 balkon • balcony	9,7 m <sup>2</sup>
— plocha bytu celkem • apart. area total	<b>62,6 m<sup>2</sup></b>

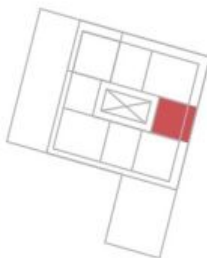


LOKALITA

LOCATION

PLAN PODLAŽÍ

FLOOR PLAN



POHLED NA DŮM

BUILDING VIEW

