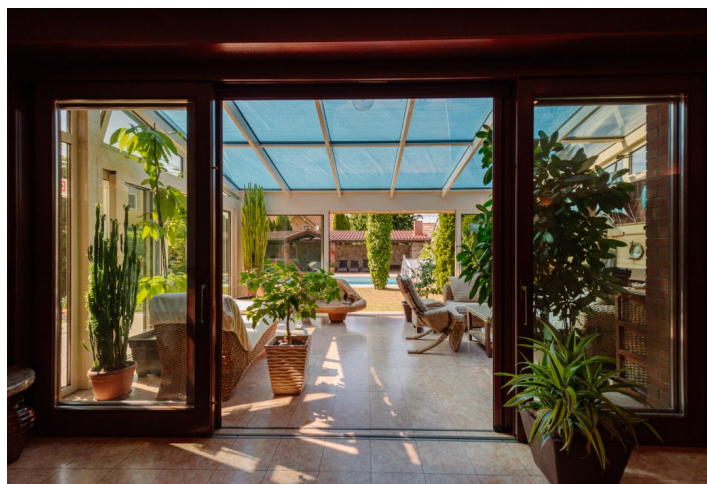




Rodinný dom 8-izbový

616 m², Bratislava II, Vrakuňa

Predané





Rodinný dom 8-izbový

616 m², Bratislava II, Vrakuňa

Predané

Celková plocha	616 m ²
Pozemok	804 m ²
Zastavaná plocha	259 m ²
Záhrada	545 m ²
Podlahová plocha	550 m ²
Balkón	29 m ²
Terasa	37 m ²
Parkovanie	štvorgaráž
Garáž	Áno
Pivnica	Áno
PENB	G
Referenčné číslo	39923

Na základe exkluzívneho poverenia ponúkame túto majestátnu trojpodlažnú 8-izbovú rodinnú vilu s letným altánkom a kuchyňou v exteriéri, bazénom, saunou a veľkou záhradou sa nachádza na hranici Ružinova a Vrakuňa.

Dispozíciu podzemného podlažia tvorí herňa s biliardom a barom, toaleta, práčovňa s technickou miestnosťou, **sauna** so sprchou a posilňovňa s multifunkčným strojom na cvičenie.

Prízemie tvorí denná časť: vstupná hala so vstavaným šatníkom a samostatným **walk-in šatníkom**, kúpeľňa s walk-in sprchovým kútom, obývacia izba s **krbom**, jedáleň s kuchyňou s pracovnou doskou zo **žuly**, špajza.

Poschodie domu disponuje spálňou s **veľkou terasou** a markízou, kúpeľňou so sprchou, vaňou, toaletou, bidetom, ďalšou spálňou s **terasou**, treťou izbou, štvrtou izbou s **krbom**, terasou, walk-in šatníkom a zároveň s **en-suite kúpeľňou**. Povala domu je pochôdzna.

Na pozemku sa nachádza okrem domu aj **zimná záhrada**, **bazén** s masážnymi tryskami o veľkosti 10x4 m, letný **altánok** s **otvorenou kuchyňou** s **kamenným grilom** a TV. Samozrejmosťou sú všetky inžinierske siete vrátane **studne s čerpadlom** napojeným na **závlahový systém**. Dom má na prízemí **garáž** až pre 4 autá.

Štandardom vybavenia sú **hliníkové okná** a drevené dubové eurookná, **podlahové kúrenie**, zhoz prádla na oboch podlažiach, **centrálny vysávač**, plynový kotol Buderus, videovrátnik, alarm. Kuchyňa je plne vybavená spotrebičmi **Bosch** a kávovarom Miele.

Dom je situovaný v tichej lokalite a poskytuje rýchlu dopravnú dostupnosť do centra mesta aj na diaľničný obchvat.

Pozemok 804 m², interiér 477 m² + 73 m² štvorgaráž + 66 m² balkóny a terasa na poschodí