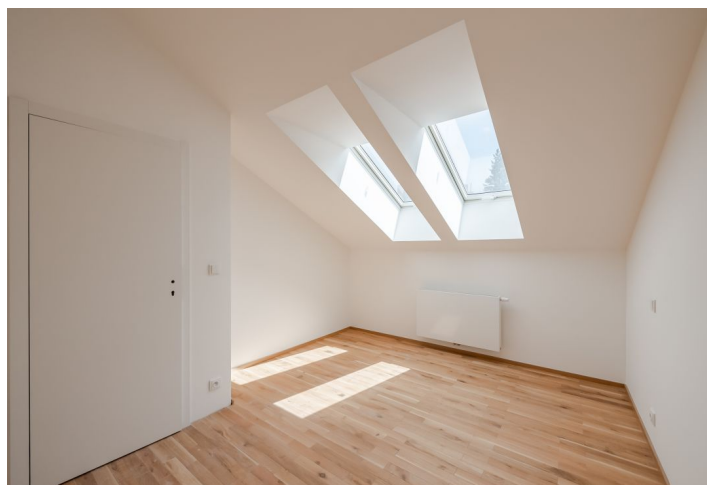
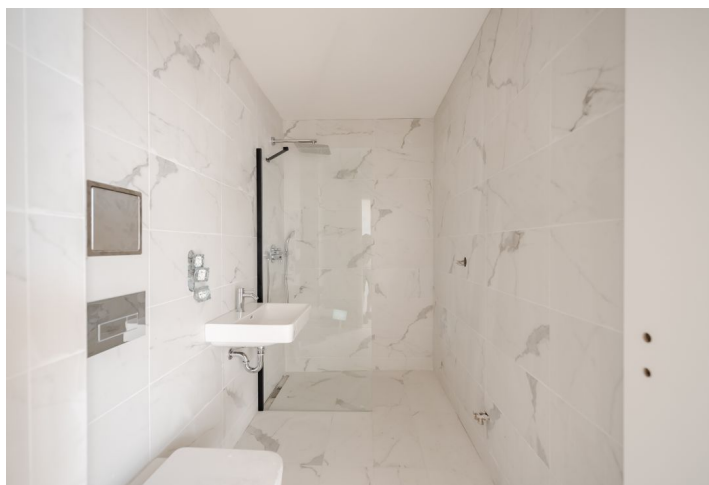




Byt 3 izbový

74.2 m², Praha 2, Vyšehrad

Predané





Byt 3 izbový

74.2 m², Praha 2, Vyšehrad

Predané

Celková plocha	74 m ²
Parkovanie	-
Pivnica	-
PENB	G
Referenčné číslo	40060

* Area of the unit according to the Civil Code. The area consists of the sum total area of the entire unit bounded by perimeter walls.

Juhovýchodne orientovaný mezonetový byt 3+kk s výhľadom do zelene sa nachádza na 4. NP a 5.NP práve dokončenej rezidencie, ktorá vznikla citlivú prestavbou historického pavlačového domu v atraktívnej lokalite pri Vyšehrade, v ulici na úbočí veľkého parku Lumírove sady a v dochádzkovej vzdialenosti od stanice metra i električky. Predpokladaný termín dokončenia do konca augusta 2021.

Dispozičné riešenie ponúka na vstupnej úrovni (na 3. NP domu) otvorený priestor s obývacou izbou, jedálenskou a kuchynskou časťou, vstupnou a schodiskovou chodbou a samostatnou toaletou. Vo vyššej úrovni sa nachádzajú dve neprechodné spálne a kúpeľňa (so sprchou a WC).

K štandardu bude patriť **drevená podlaha** (olejovaný dub) a dizajnové sanitárne vybavenie, okná sú drevené špaletové. Vstup do bytov bude z elegantných spoločných priestorov.

Lokalita vyniká množstvom zelene, priamo pri dome sú **Lumírove sady**, na ne nadväzujú Vyšehradské sady, blízko sa nachádza park Na Bělce alebo Folimanka. V okolí fungujú kaviarne, reštaurácie, obchody i úrady, kúsok od domu je Kongresové centrum, kde možno prenajať garážové státie. Pár minút chôdze vedie k stanici metra linky C Vyšehrad alebo k električkovej zastávke Ostrčilovo námestie.

Podlahová plocha 74,2 m².



Byt 3 izbový

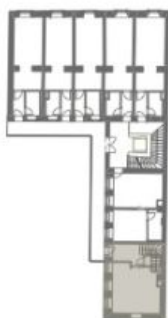
74.2 m², Praha 2, Vyšehrad

Predané



BYT č. 3.7 - 3+KK

Umístění bytu v objektu
3.NP



Podlahová plocha bytu 74,2 m²