



Rodinný dom 7+kk

557 m², Praha-západ, Dobříchovice, Pod Penzionátem

Predané





Rodinný dom 7+kk

557 m², Praha-západ, Dobřichovice, Pod Penzionátem

Predané

Pozemok	2 134 m ²
Zastavaná plocha	317 m ²
Záhrada	1 817 m ²
Parkovanie	-
Garáž	Áno
Pivnica	Áno
PENB	G
Referenčné číslo	40126

Výnimočná novostavba rodinnej vily s bazénom a zimnou záhradou našla inšpiráciu v Baťovej funkcionalistickej architektúre. Nachádza sa v pokojnej prvorepublikovej štvrti, priamo pod Brdskými lesmi v obci Dobřichovice.

Dispozičné usporiadanie ponúka 2 nadzemné podlažia a znížené prízemie. Do zníženého prízemie, ktoré je z ulice nad úrovňou komunikácie, je umiestnená **sauna** s kúpeľňou a toaletou, **wellness**, kotolňa, dve technické miestnosti, hosťovská izba so samostatnou toaletou a vstup do garáže. Na prízemí je vstupná hala, kuchyňa s jedálňou, obývací izba s **krbom**, kúpeľňa s toaletou a **zimná záhrada**. Z kuchyne je vstup na terasu a na **záhradu s bazénom**. Na prvom poschodí sú štyri spálne, kúpeľňa so sprchovacím kútom aj vaňou a samostatná toaleta. Kúpeľňa aj každá spáľňa má vlastný vstup na hornú terasu. Z tohto podlažia je prístupné aj presklené **observatórium**.

Vila bola skolaudovaná v roku 2015 a riešená unikátne architektonicky, technologicky i stavebne. Použité technológie a materiály boli zvolené s dôrazom na čistotu dizajnu a minimálnu energetickú náročnosť. Interiéry sú zhotovené z **dreveného masívu**, kováčske výrobky vyrobené na zákazku. Okná sú drevené trojkomorové, chránené, spolu s dverami, sieťami proti hmyzu. V celom dome sú drevené parkety a **masívne drevené dvere**. Kuchynská linka je vybavená spotrebičmi najvyššej kvality vrátane konvektomatu, parnej rúry a drviča odpadov. Vykurovanie je zabezpečené plynovým kotlom so záložným zdrojom na tuhé palivá (drevo). Prízemie je vykurované kombináciou **podlahového vykurovania** a radiátorov v parapetoch. V ostatných častiach domu sú radiátory. Celý vykurovací systém je riešený reguláciou zn. SAUTER s diaľkovým ovládaním. Všetky miestnosti sú navyše vybavené **klimatizáciou** s reverzným chodom, umožňujúcim súčasne i vykurovanie. Ventilácia polosuterénu je zaistená filtráciou s rekuperáciou. **Bazén** má ekologickú filtráciu a je **vyhrievaný** čerpadlom. Ochrana domu je zaistená bezpečnostným zariadením a kamerovým systémom. K domu prilieha garáž, parkovať sa dá aj na dvoch vonkajších stojiskách. Celý dom je **podpivničený**. Zásobovanie vodou je posilnené studňou, slúžiacou hlavne na závlahu záhrady. Pri dome je urastená, profesionálnenavrhnutá a udržiavaná záhrada so **záhradným domčekom** (49 m²), z ktorého je možné vybudovať apartmán pre hostí.

Vila je citlivo vsadená do prostredia **pokojnej lokality** Brunšov, časti obce Dobřichovice, nachádzajúcej sa na pravom brehu **Berounky** pod Brdskými lesmi a súčasne dobre a rýchlo dostupnej centru Prahy ako autom, tak vlakom i autobusom (20 minút). Oblasť bola v rokoch 1918 až 1938 zastavaná prvorepublikovými vilami, ktoré slúžili významným pražským osobnostiam. Pre túto historickú hodnotu je územie prísne stavebne regulované. V samotnej obci je všetka občianska vybavenosť a veľmi aktívny kultúrny život.

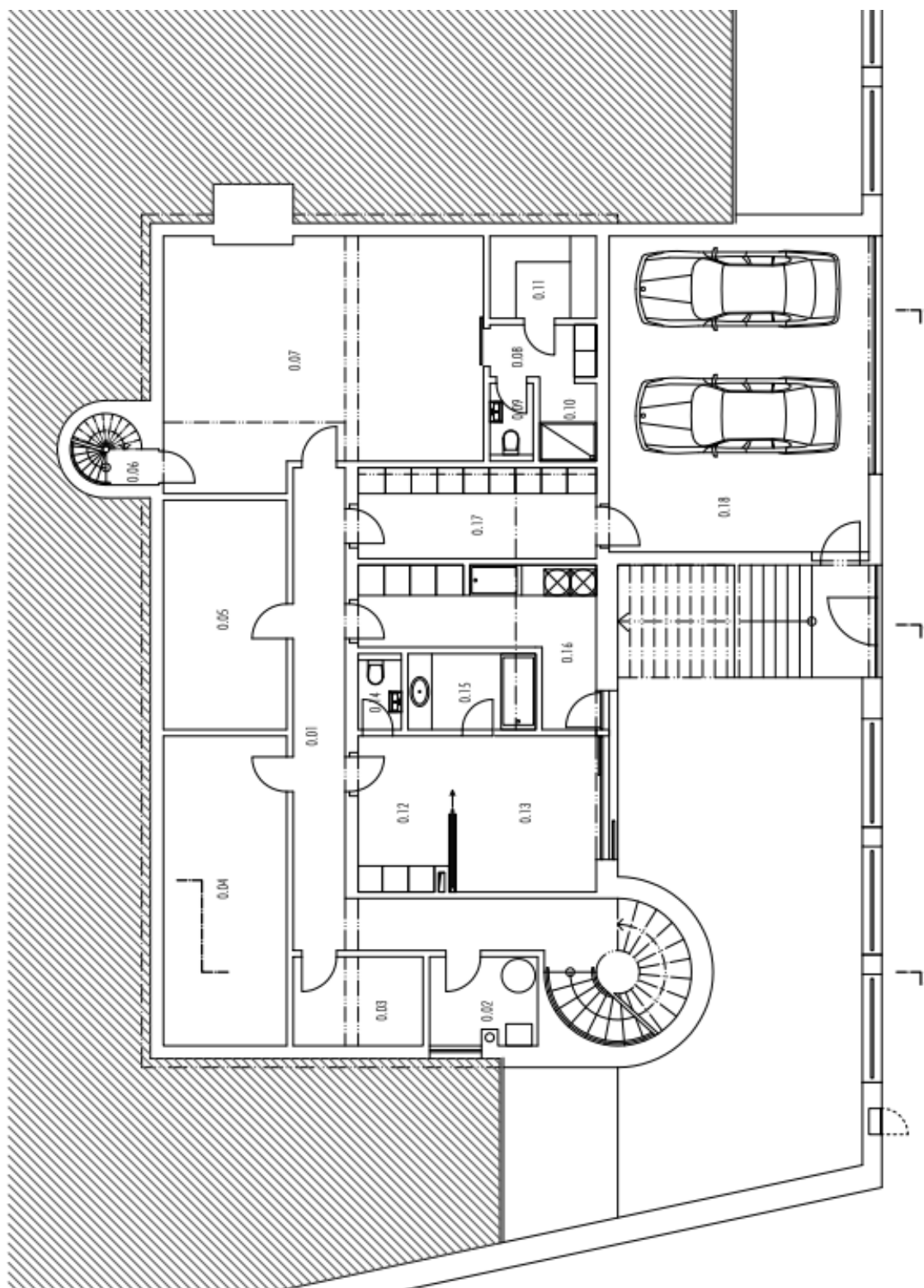
Úžitková plocha 557 m², zastavaná plocha 268 m², záhrada 1146 m², pozemok 1414 m².



Rodinný dom 7+kk

557 m², Praha-západ, Dobříchovice, Pod Penzionátem

Predané

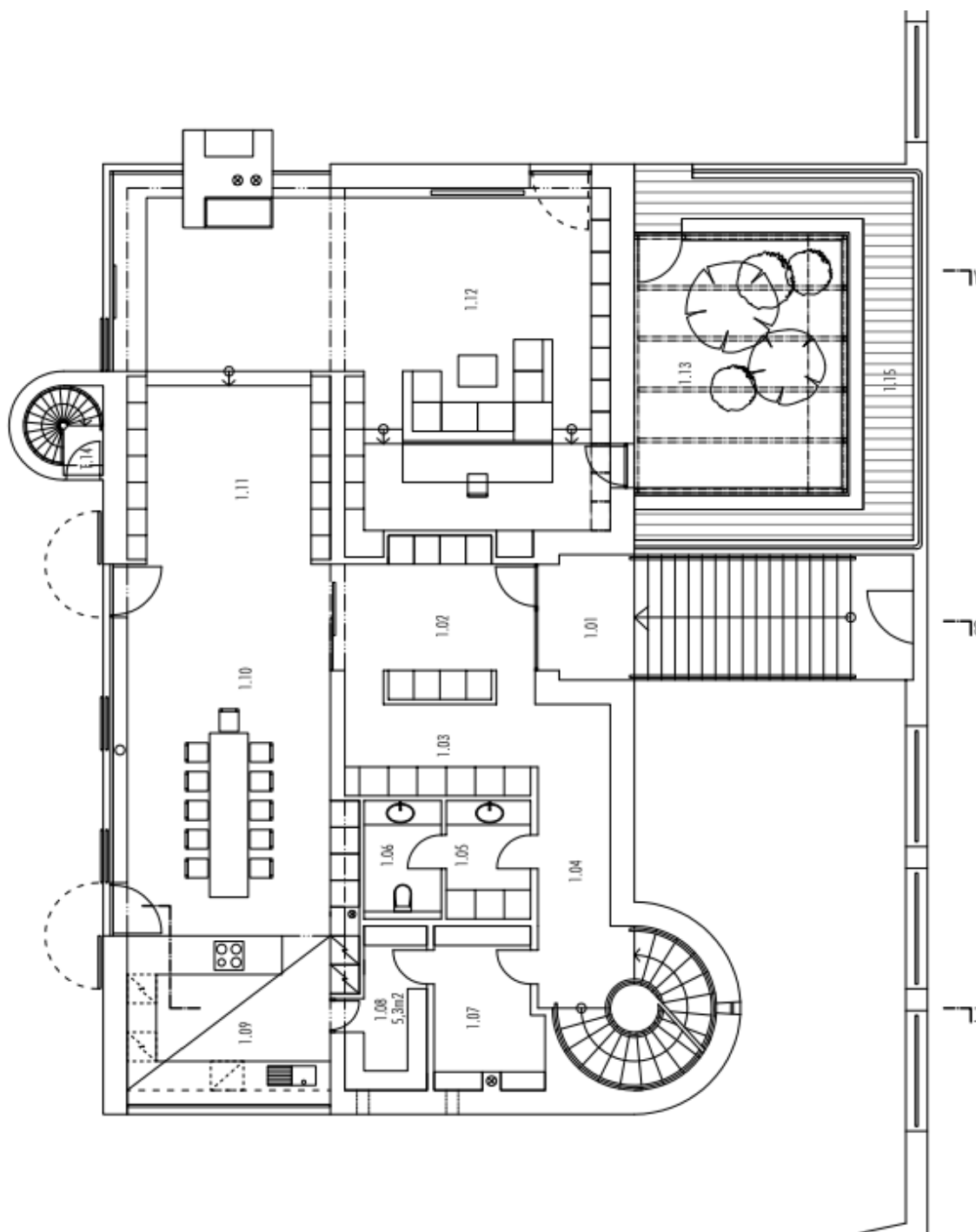




Rodinný dom 7+kk

557 m², Praha-západ, Dobříchovice, Pod Penzionátem

Predané





Rodinný dom 7+kk

557 m², Praha-západ, Dobříchovice, Pod Penzionátem

Predané

