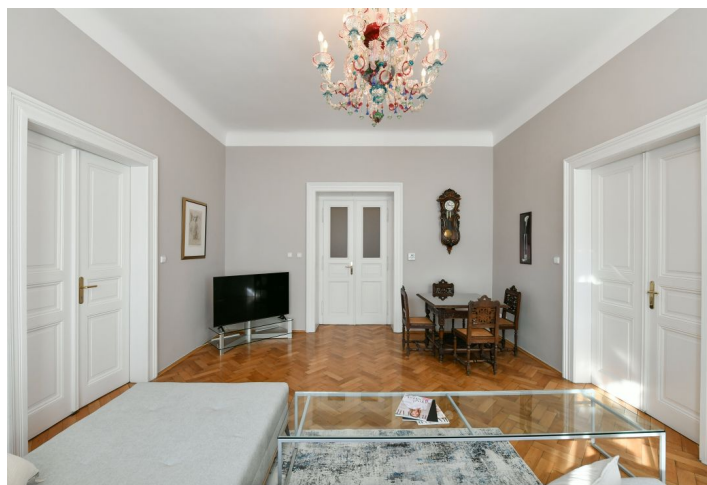
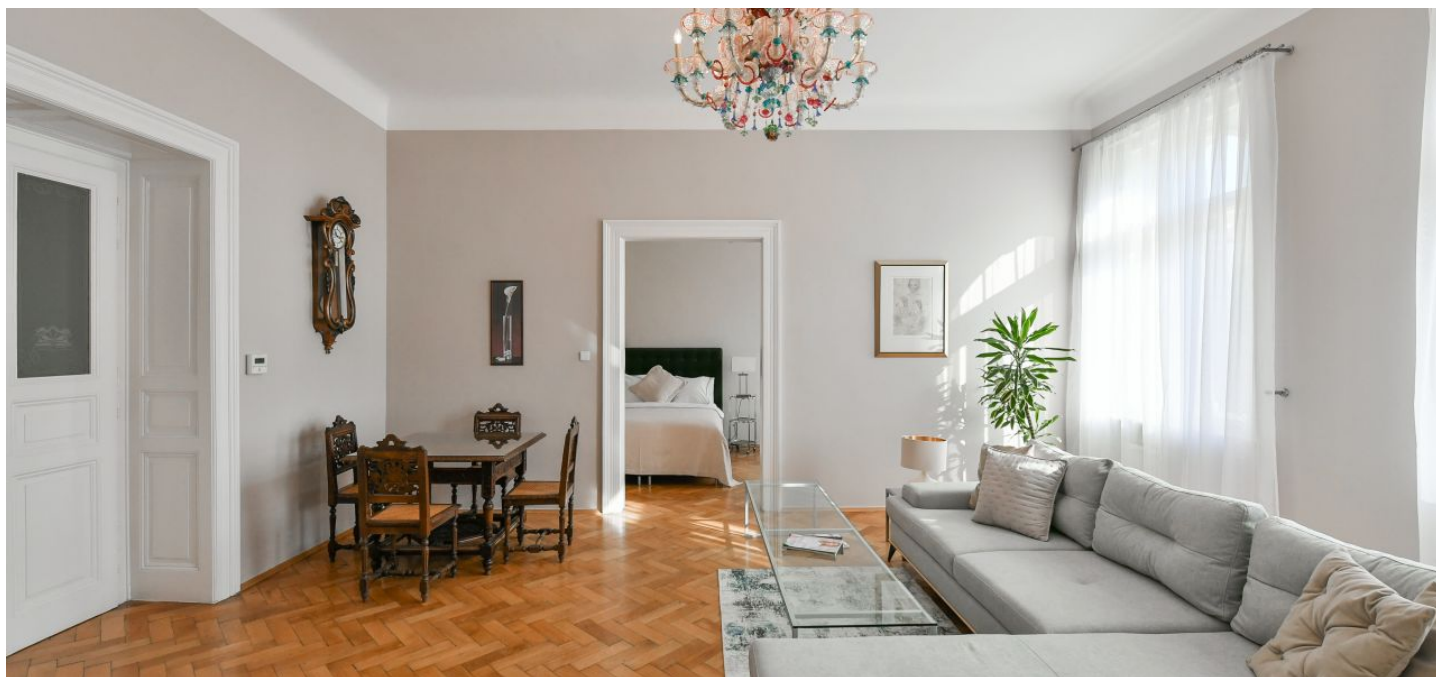




## Byt 3+1

120 m<sup>2</sup>, Praha 1, Staré Město, Veleslavínova

Predané



**Byt 3+1**120 m<sup>2</sup>, Praha 1, Staré Město, Veleslavínova**Predané**

Celková plocha	120 m <sup>2</sup>
Parkovanie	-
Pivnica	-
Poplatky za služby	nezahrnuté
PENB	E
Referenčné číslo	40255

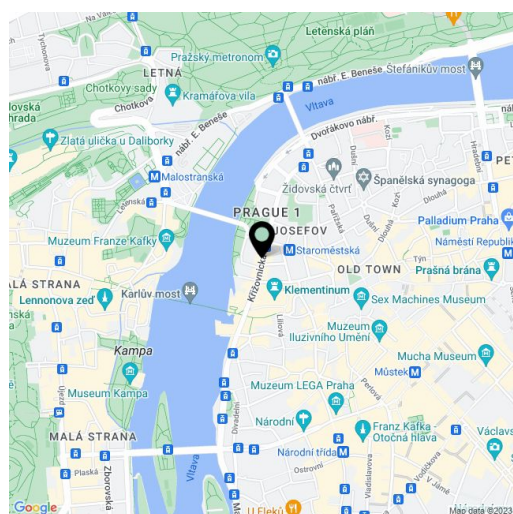
**Priestranný svetlý byt s vysokými stropmi a klasickou dispozíciou je súčasťou perfektne udržiavaného secesného domu s výťahom a 24 hodinovou správcovskou službou. Atraktívna poloha uprostred historického jadra metropoly v tesnej blízkosti Staromestského námestia.**

Dispozíciu bytu na 5. podlaží tvorí priechodná obývacia izba, 2 spálne (prístupné z obývacej izby aj veľkej centrálnej haly), samostatná obytná kuchyňa s oknom do vnútrobloku, špajza, kúpeľňa, toaleta a komora.

V interiéri presvetlenom veľkými špaletovými oknami sú pôvodné repasované **parkety**, dverné výplne zdobí leptané sklo. Bezpečie zaisťuje alarm a videotelefón. Kompletne zrekonštruovaná budova má bohatu zdobenú vstupnú halu a nový výťah. V blízkych podzemných garážach je možné dlhodobo prenajať parkovacie státie.

Náročný dom stojí len pár krokov od stanice metra a električkovej zastávky Staromestská, neďaleko bývalého **Židovského Mesta**, luxusnej **Parížskej triedy** i mnohých pamiatok, napríklad Karlovho mosta, Rudolfína, Klementína alebo Staromestského orloja. V bezprostrednej blízkosti funguje mnoho reštaurácií a kaviarní, ale aj divadlá, vysokoškolské fakulty a tanečné konzervatórium, knižnica, predajňa potravín či pošta.

Interiér cca 120 m<sup>2</sup> (presná výmera bude doplnená po zameraní).



\* Area of the unit according to the Civil Code. The area consists of the sum total area of the entire unit bounded by perimeter walls.



## Byt 3+1

120 m<sup>2</sup>, Praha 1, Staré Město, Veleslavínova

Predané

