



Rodinný dom 5+kk

273 m², Praha 10, Pitkovice

Predané





Rodinný dom 5+kk

273 m², Praha 10, Pitkovice

Predané

Pozemok	983 m ²
Zastavaná plocha	223 m ²
Záhrada	760 m ²
Parkovanie	dvojgaráž
Garáž	Áno
Pivnica	-
PENB	C
Referenčné číslo	40505

Moderná rodinná vila s krásne upravenou záhradou a vonkajším bazénom je súčasťou pokojnej zástavby pražskej časti Pitkovice, ktorá sa rozkladá v prírodnom parku Botič-Milíčov. Dom sa nachádza priamo pri parku s rybníkmi, pár minút jazdy od kompletnej infraštruktúry vrátane stanice metra.

Na vstupnej úrovni je obývacia izba so stropom otvoreným cez dve poschodia, kuchyňa s jedáľenským priestorom a zastrešenou **záhradnou terasou**, ďalej hlavná spálňa s en-suite kúpeľňou a šatníkom, toaleta pre hostí, špajza, technická miestnosť a zádverie. Poschodie tvorí galéria, pracovňa s presklenou stenou do otvoreného priestoru obývacej izby, 2 spálne, terasa, kúpeľňa a toaleta.

V celom dome je **klimatizácia** Tarrington house, podlahové kúrenie, keramická dlažba, hliníkové okná Sulko s **elektrickými vonkajšími žalúziami Isotra**, zabezpečovací a kamerový systém Jablotron. Kuchyňa je vybavená podsvietenými podhládmi a linkou nemeckej značky **next125** so spotrebičmi De Dietrich, AEG a Samsung. Množstvo vstavaných skriň poskytuje dostatok úložného priestoru, vykurovanie je riešené plynovým kotlom Buderus. Parkovanie v **dvojgaráži**. **Záhrada** je zavlažovaná dažďovou vodou, k relaxácii slúži posedenie pod hliníkovou pergolou a bazén.

Nová rezidenčná štvrť leží pri **Pitkovických rybníkoch**, ktoré obklopuje park s vybavením pre deti, chodníkmi, altánkami aj ihriskom na pétanque. V susednej štvrti Uhříněves funguje materská a základná škola, lekárske služby, obchody, pošta, ale aj kino, divadlo alebo minipivovar. Dopravné spojenie zaisťujú autobusy, ktorými sa dá dostať k staniciam metra Háje, Opatov a Želivského alebo k železničnej zastávke, odkiaľ premávajú priame spoje na Hlavnú vlakovú stanicu.

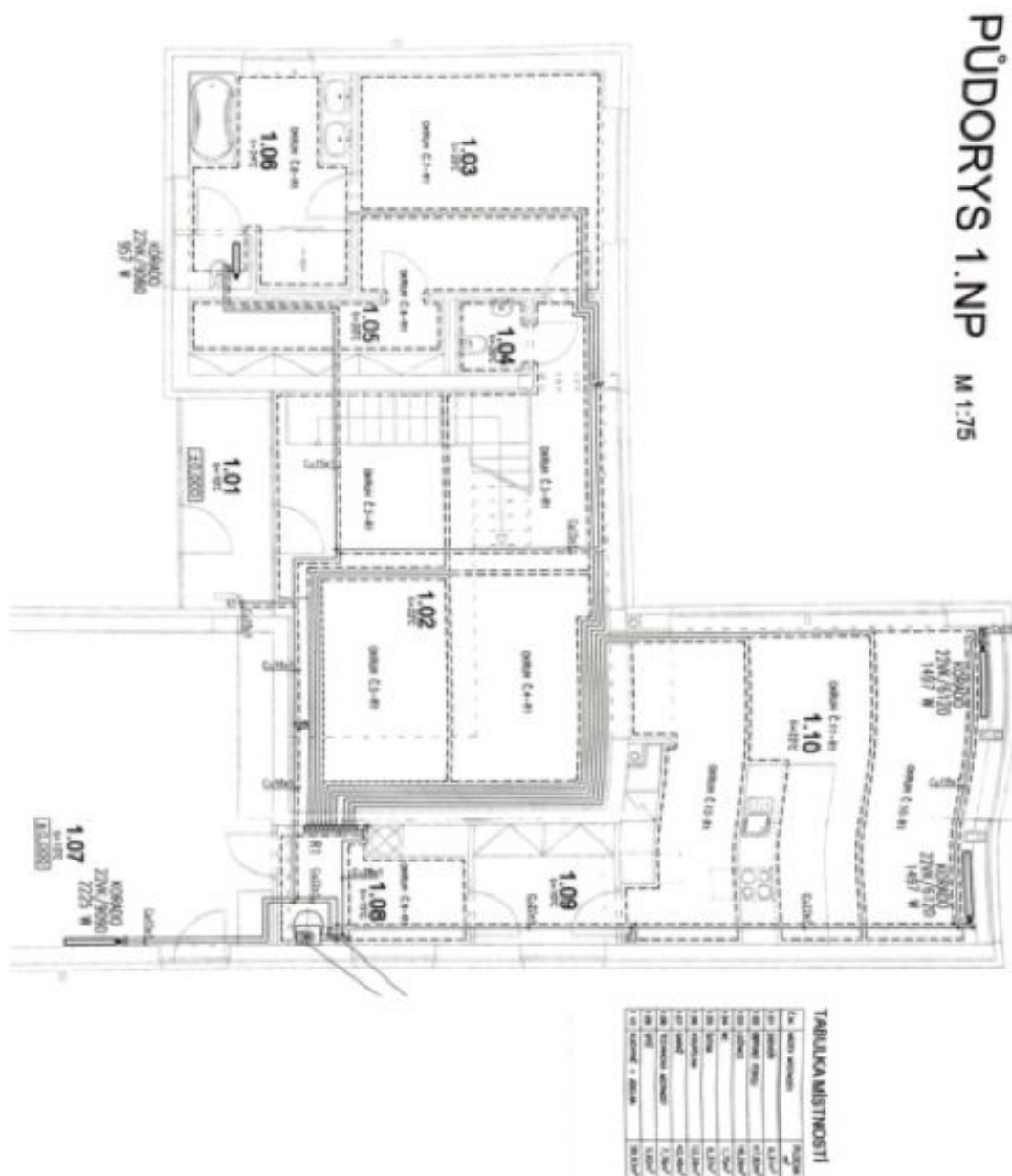
Úžitková plocha 273 m², zastavaná plocha 223 m², záhrada 760 m², pozemok 983 m².



Rodinný dom 5+kk

273 m², Praha 10, Pitkovice

Predané





Rodinný dom 5+kk

273 m², Praha 10, Pitkovice

Predané

