



## Byt 4 izbový

134 m<sup>2</sup>, Praha 6, Vokovice, Skotská

Predané





## Byt 4 izbový

134 m<sup>2</sup>, Praha 6, Vokovice, Skotská

**Predané**

Celková plocha	142 m <sup>2</sup>
Podlahová plocha*	134 m <sup>2</sup>
Balkón	8 m <sup>2</sup>
Parkovanie	Áno
Garáž	Áno
Pivnica	Áno
PENB	G
Referenčné číslo	40546

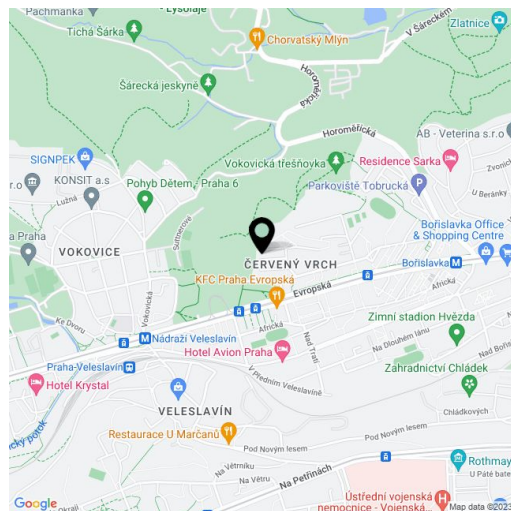
**Kompletne vybavený rodinný byt s veľkým balkónom poskytujúcim priamy výhľad do korún stromov. Prakticky riešený byt je súčasťou moderného bezbariérového súboru bytových domov s veľkým výťahom a podzemnou garážou. Komplex sa rozkladá na peknom mieste v slepej ulici, slúžiacej iba rezidentom a návštevam v štvrti Praha 6 - Vokovice na Červenom vrchu.**

Svetlý byt na 3. podlaží je dispozične rozdelený na päťdesiatmetrový obytný priestor s kuchyňou, jedálňou a vstupom na slnečný balkón, hlavnú spálňu s en-suite kúpeľňou, ďalšie 2 spálne, centrálnu kúpeľňu, samostatnú toaletu, chodbu a priestrannú predsieň s presklenou stenou.

Interiér zútulňujú drevené plávajúce podlahy v odtieni **buk**, drevené eurookná (s dvojsklami) a vnútorné parapety z prírodného mramoru. Vstupné dvere sú bezpečnostné protipožiarne. Kuchynská linka je plne vybavená spotrebičmi **Siemens** a kamennou pracovnou doskou aj obkladom. Kúpna cena zahŕňa **garážové státie, pivnicu a interiérové vybavenie.**

Atraktívna lokalita ideálna pre rodiny s deťmi sa nachádza priamo pri lesoparku, ktorý vedie do Tichej a **Divokej Šárky**. Športovci ocenia blízkosť zimného štadióna Hviezda a mnohých fitness centier. V pešom dosahu je materská, základná škola i gymnázium, detské ihrisko, supermarket, lekáreň i nové obchodné centrum Bořislavka. V blízkosti funguje niekoľko medzinárodných škôl. Miesto má skvelú dopravnú dostupnosť - stanica metra Nádraží Veleslavín a Bořislavka aj električky sú vzdialené len pár minút chôdze. Rýchla je tiež cesta na letisko.

Interiér 133,62 m<sup>2</sup>, balkón 8 m<sup>2</sup>, parkovacie státie 15,72 m<sup>2</sup>, pivnica 2,39 m<sup>2</sup>.



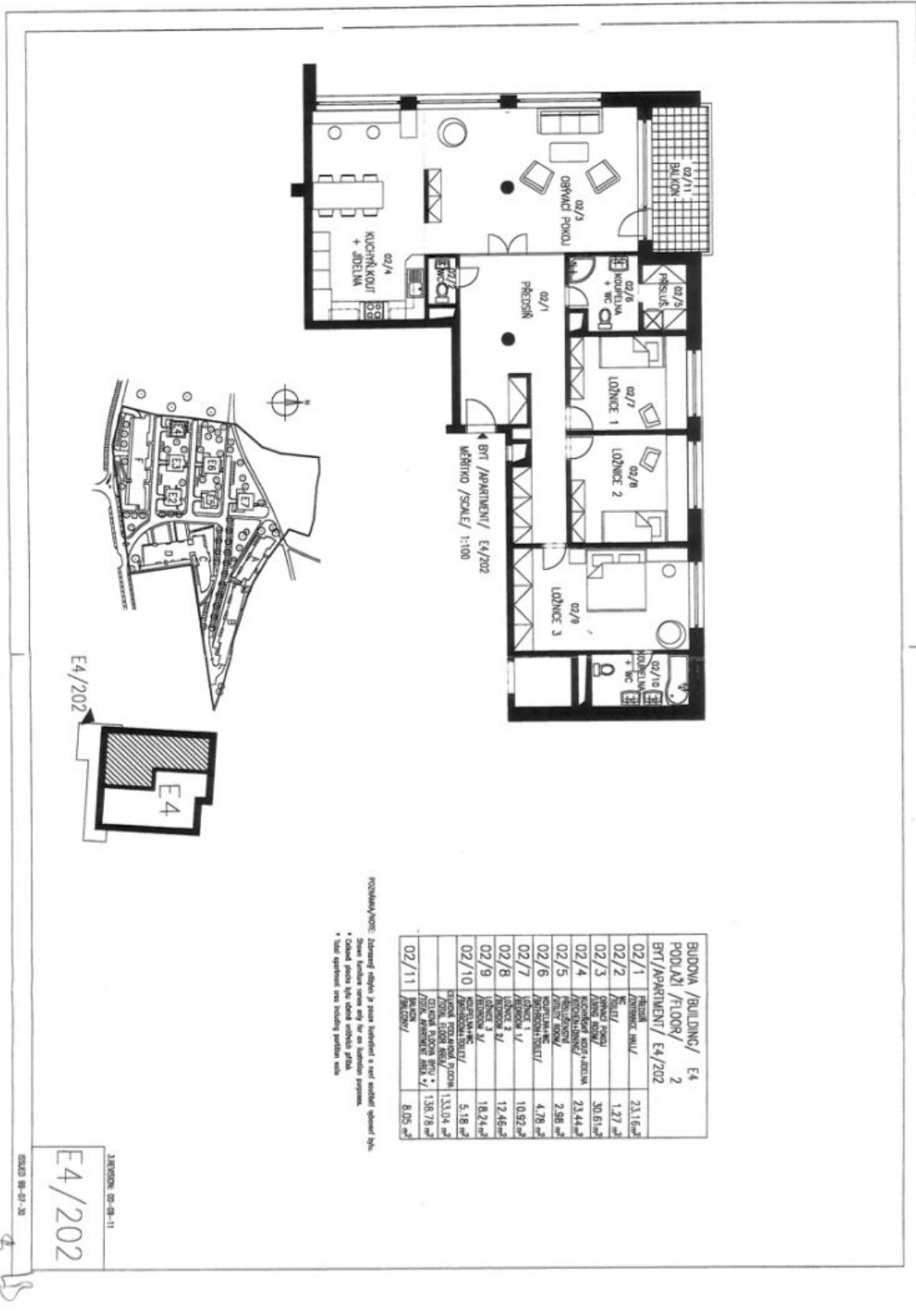
\* Area of the unit according to the Civil Code. The area consists of the sum total area of the entire unit bounded by perimeter walls.



# Byt 4 izbový

134 m<sup>2</sup>, Praha 6, Vokovice, Skotská

Predané



BUDOWA / BUILDING / E4	PODŁAŽÍ / FLOOR / 2	BYT / APARTMENT / E4/202
02 / 1	Přístřeší / TERRACE / ANUL	23,16 m <sup>2</sup>
02 / 2	Kuchyně / KITCHEN	1,27 m <sup>2</sup>
02 / 3	Obývací pokoj / LIVING ROOM	30,61 m <sup>2</sup>
02 / 4	Ložnice / BEDROOM	23,44 m <sup>2</sup>
02 / 5	Kuchyně / KITCHEN	2,98 m <sup>2</sup>
02 / 6	Ložnice / BEDROOM	4,78 m <sup>2</sup>
02 / 7	Ložnice / BEDROOM	10,92 m <sup>2</sup>
02 / 8	Ložnice / BEDROOM	12,46 m <sup>2</sup>
02 / 9	Ložnice / BEDROOM	18,24 m <sup>2</sup>
02 / 10	Koupelna / BATHROOM	5,18 m <sup>2</sup>
02 / 11	Chodba / HALLWAY	133,04 m <sup>2</sup>
CELKOVÁ PLOŠA / TOTAL FLOOR AREA		138,78 m <sup>2</sup>
PLOŠA / PLOŠA		8,05 m <sup>2</sup>

POKŮJENÍ / NOTE: Zobrazení výhledů je pouze ilustrační a není závazné.   
 \* Číslo podlaží vzhledem k výšce nadmořské hladiny.   
 \* Číslo podlaží vzhledem k výšce nadmořské hladiny.   
 \* Při výhledu jsou zobrazeny pouze stávající objekty.