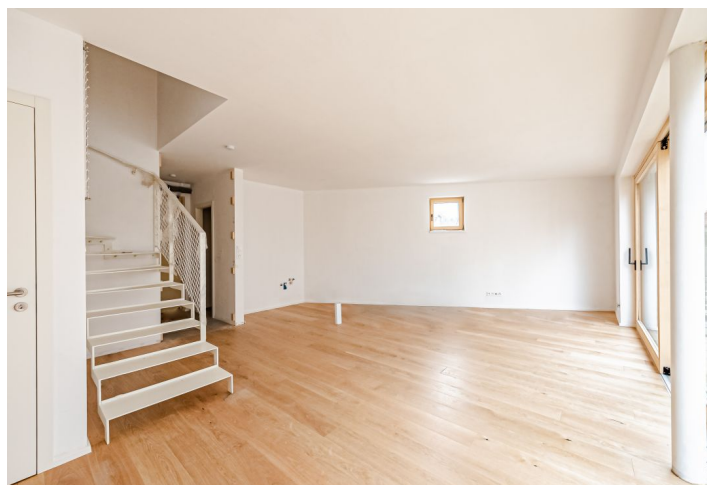




## Rodinný dom 5+kk

182 m<sup>2</sup>, Praha 5, Jinonice

Predané





## Rodinný dom 5+kk

182 m<sup>2</sup>, Praha 5, Jinonice

Predané

Celková plocha	182 m <sup>2</sup>
Pozemok	110 m <sup>2</sup>
Zastavaná plocha	83 m <sup>2</sup>
Záhrada	27 m <sup>2</sup>
Podlahová plocha	169 m <sup>2</sup>
Terasa	13 m <sup>2</sup>
Parkovanie	Áno
Pivnica	-
PENB	B
Referenčné číslo	40561

**Novostavba krajného radového rodinného domu s malou záhradkou. Dom je citlivo zasadený do tradičnej pokojnej rezidenčnej zástavby starých Jinonic priamo pri waldorfskej škole, v dochádzkovej vzdialenosti od stanice metra Jinonice aj pár krokov od Prokopského údolia.**

Prízemie tvorí okrem predsiene, šatníka a toalety predovšetkým obývaciu izbu s prípravou na otvorenú kuchyňu, s príľahlou **záhradnou terasou** a schodiskom na poschodie. Tu sú 3 izby, kúpeľňa a technická miestnosť. Podkrovie je vyhradené pre rodičovský **apartmán** so spálňou, šatňou/pracovňou a kúpeľňou.

Murovaný zateplený dom zdobí pri vstupe **drevená prevetrávaná fasáda**. Okná sú drevené s izolačnými trojsklami, drevené lakované vstupné dvere majú bezpečnostné kovanie. Podlahy v pobytových miestnostiach vrátane kuchyne sú lepené drevené trojvrstvové, v kúpeľniach a ostatnom zázemí keramická dlažba. Kúpeľne sú plne vybavené. Po celom dome je **podlahové vykurovanie** riešené plynovým kondenzačným kotlom. Povrch terasy je z hladkých dosiek. Pohodlné parkovanie jedného auta vo vnútri a druhého na vonkajšom státi vo dvore.

Oblasť s dlhou históriou osídlenia, ktorá tu zanechala silný genius loci, sa rozkladá na okraji **prírodného parku Prokopské a Dalejské údolie**. Tunajšou dominantou je kostol. sv. Vavrinca z 11. storočia a drevená zvonička. Okrem susednej waldorfskej školy je v krátkej dochádzkovej vzdialenosti aj štátna materská a základná škola. 10 minút chôdze je vzdialená stanica metra Jinonice, dopravné spojenie je tiež možné autobusom. V dosahu sú supermarkety a ďalšie obchody, reštaurácie aj športoviská.

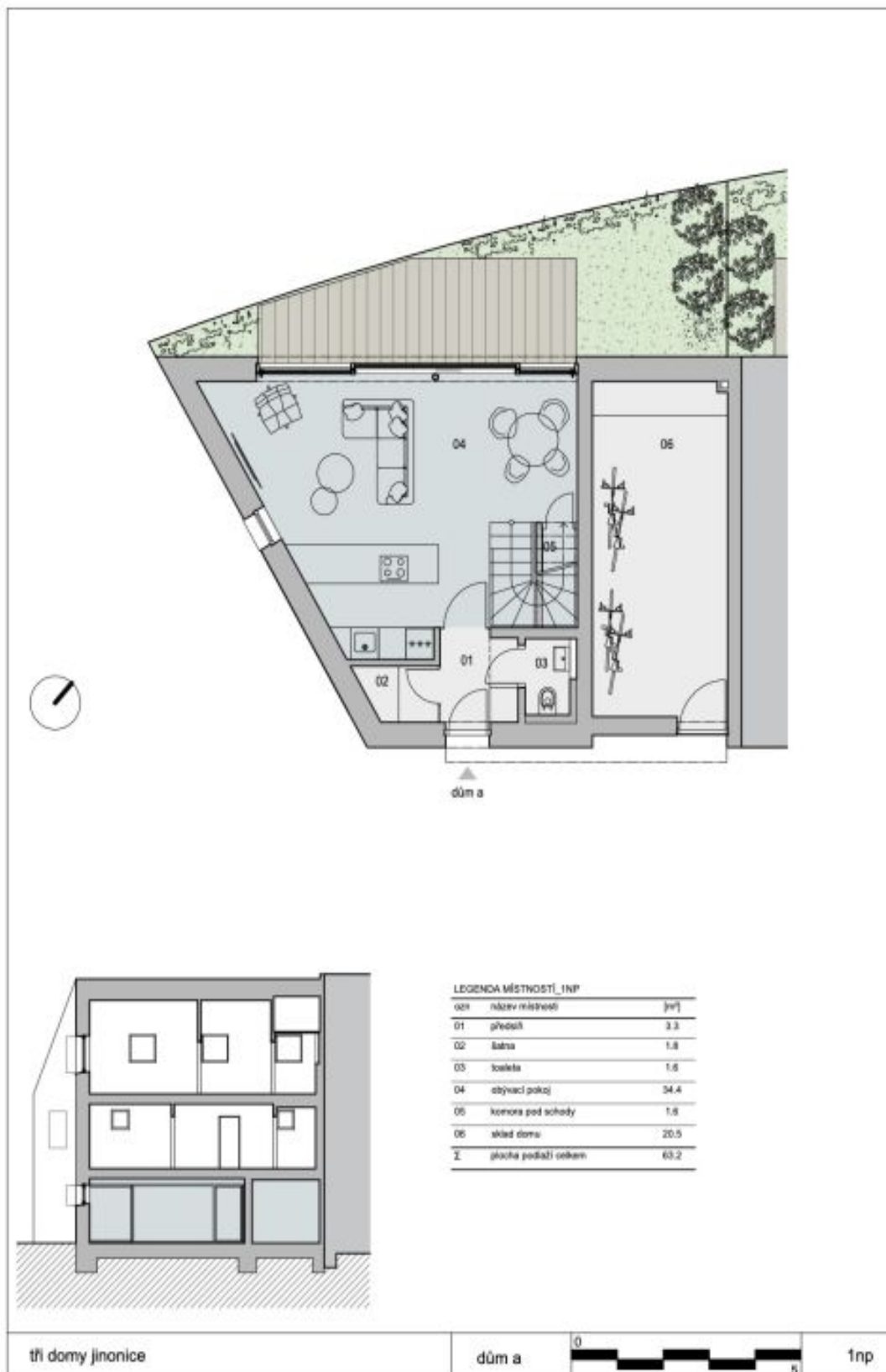
Celková plocha domu 168,7 m<sup>2</sup>, terasa 13,2 m<sup>2</sup>, zastavaná plocha 82,9 m<sup>2</sup>, pozemok 109,7 m<sup>2</sup>.



# Rodinný dom 5+kk

182 m<sup>2</sup>, Praha 5, Jinonice

Predané

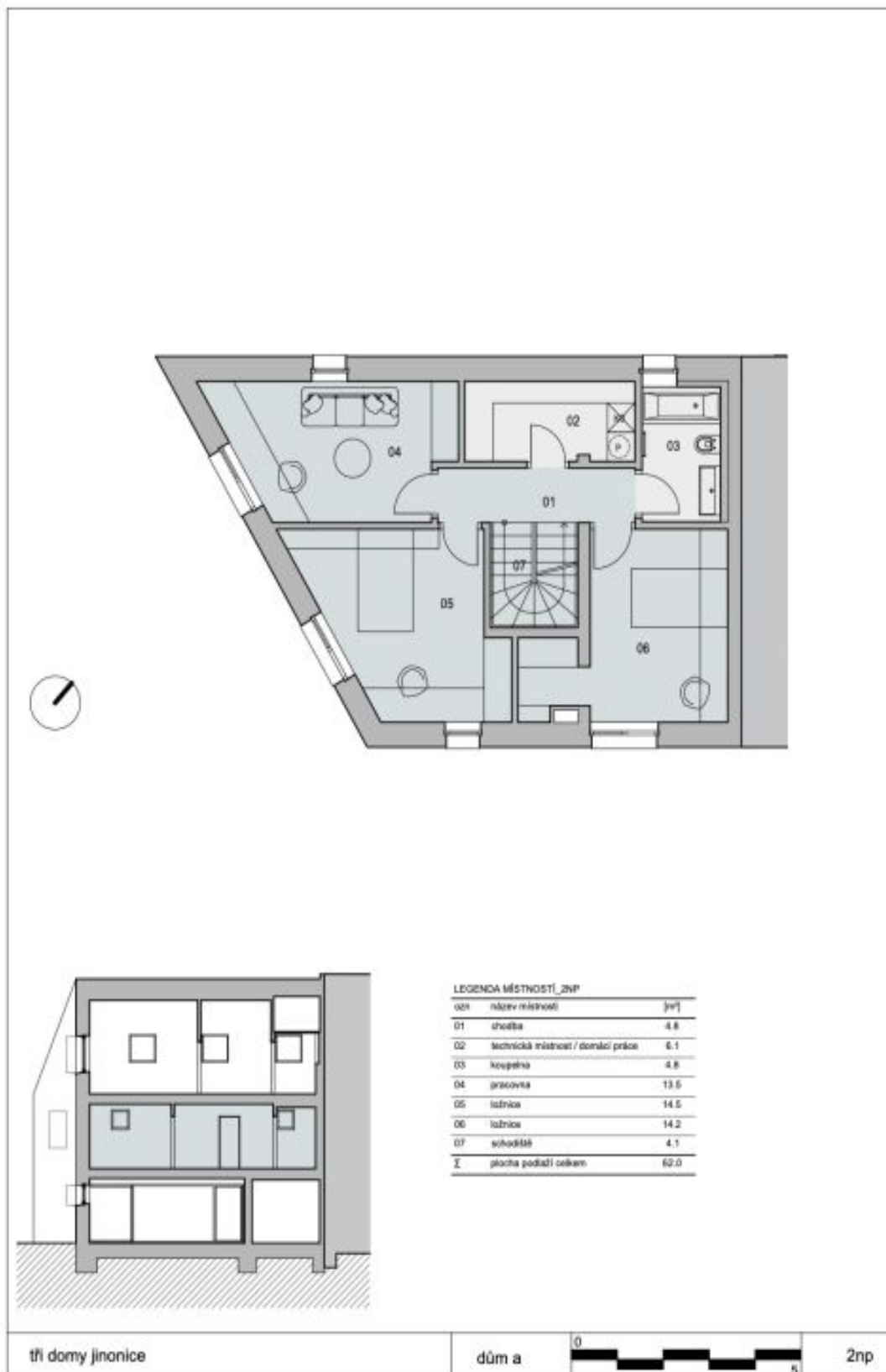




# Rodinný dom 5+kk

182 m<sup>2</sup>, Praha 5, Jinonice

**Predané**





# Rodinný dom 5+kk

182 m<sup>2</sup>, Praha 5, Jinonice

Predané

