



Bytový dom

674 m², Praha 6, Bubeneč

Predané



**Bytový dom**674 m², Praha 6, Bubeneč**Predané**

Hrubá podlahová plocha budovy	674 m ²
Čistá podlahová plocha budovy	674 m ²
Pozemok	761 m ²
Zastavaná plocha	250 m ²
Parkovanie	Garáž + parkovanie na pozemku
Garáž	Áno
Pivnica	Áno
PENB	F
Referenčné číslo	40599

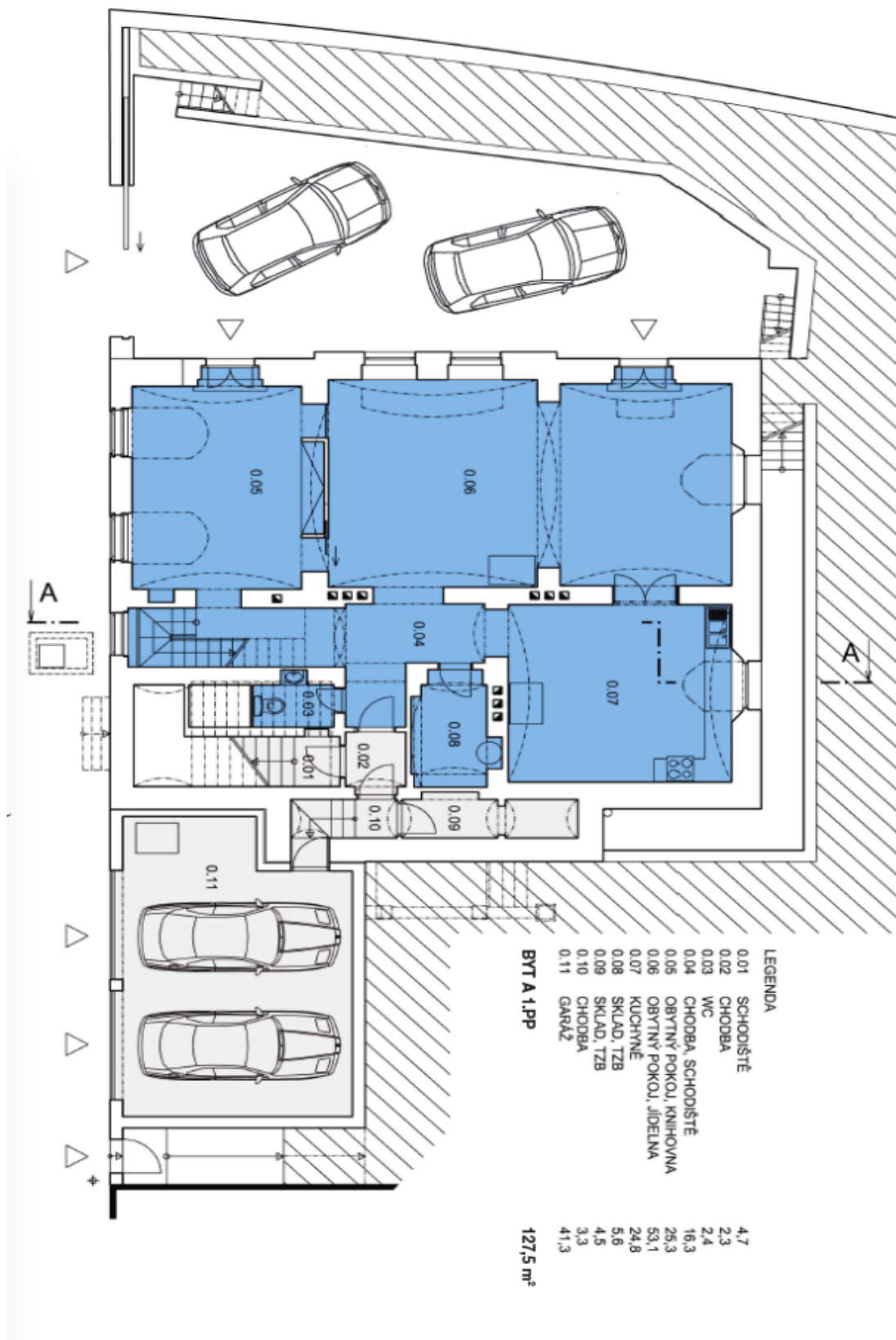
Noblesná vila z prelomu 19. a 20. storočia v diplomatickej štvrti Praha 6 - Bubeneč, pri Kráľovskej obore Stromovka. Vila s juhovýchodne orientovanou záhradou je pred rekonštrukciou, k stavbe existuje rozhodnutie o stavebnom povolení.

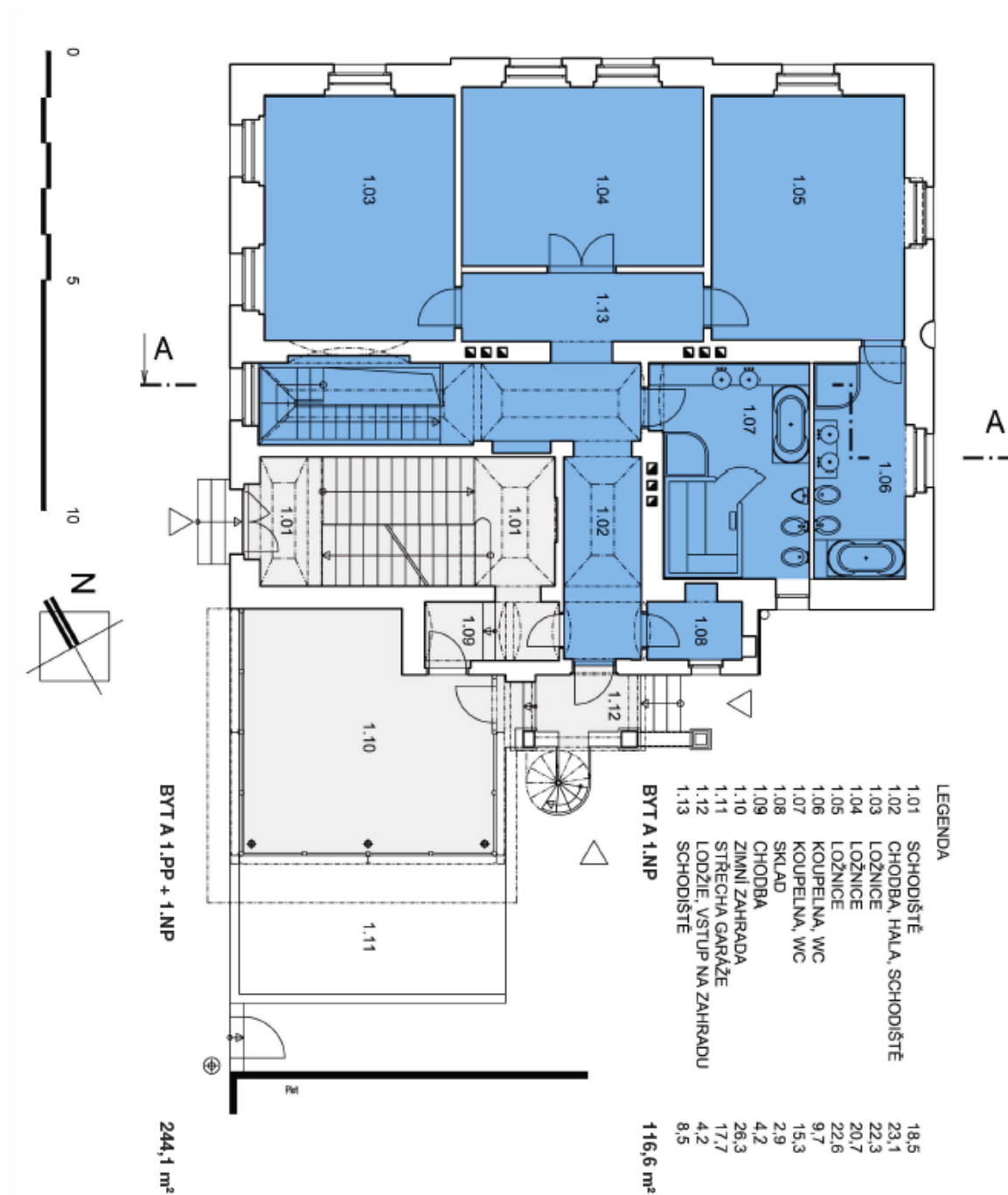
Budova má svetlý polosuterén v úrovni záhrady, prízemie, poschodie a podkrovia. Podľa troch variantov návrhov zmeny stavby pred dokončením tu môže vzniknúť viladom s 2 veľkoryso poňatými mezonetovými jednotkami, 6-7 bytovými jednotkami, prípadne reprezentatívne sídlo firmy. Parkovanie bude riešené **garážou** a niekoľkými vonkajšími státiami.

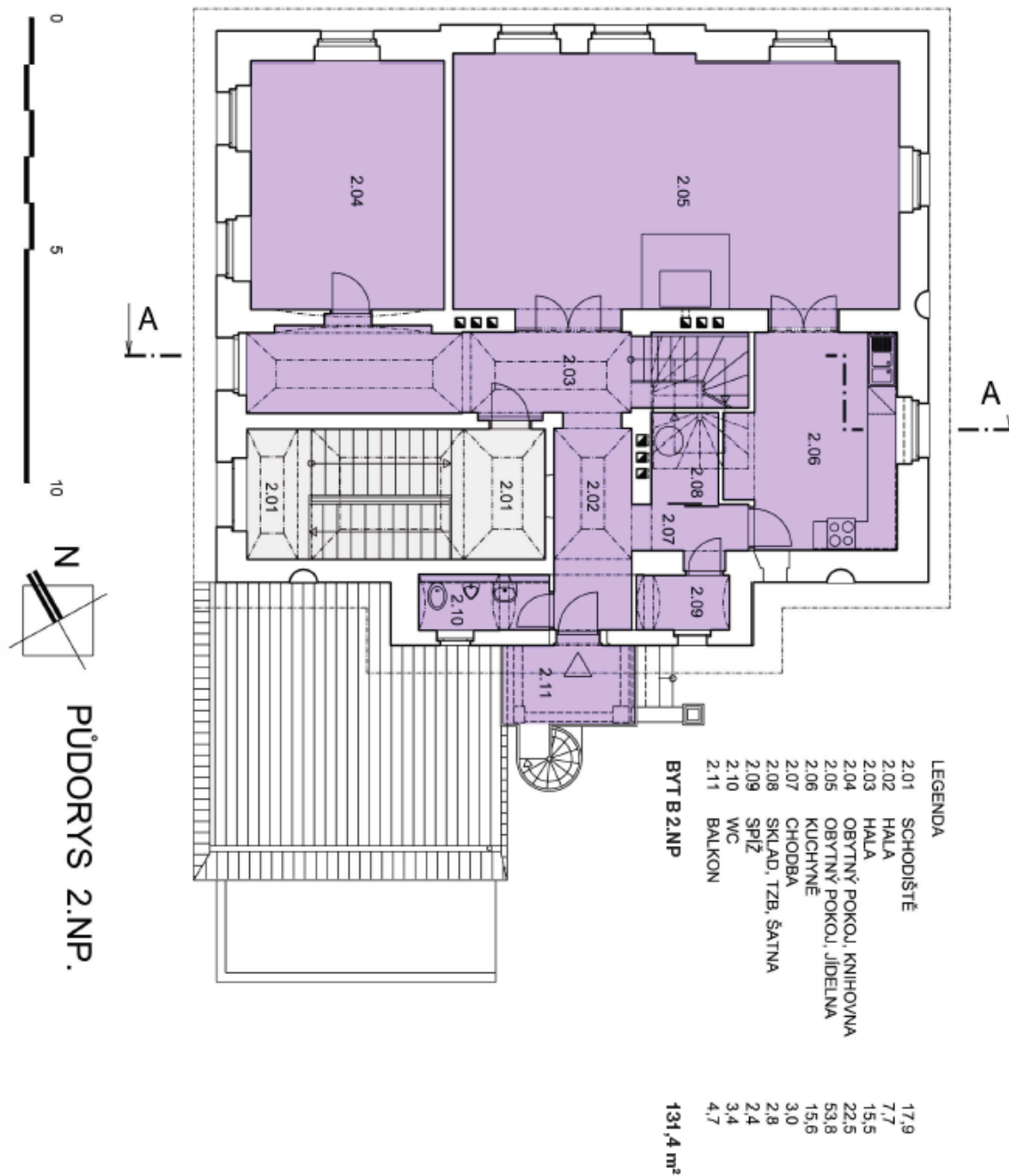
Objekt je v relatívne dobrom stave, nie sú viditeľné žiadne štrukturálne poruchy, stavebné vady zodpovedajú dlhodobému nevyužitiu. Návrh počíta s úpravou existujúcich dispozícií, rozšírením parkovacích státí podľa zvoleného počtu jednotiek a spolu s novým krovom využitia podkrovia. Stavebné povolenie bolo získané v r. 2008, bolo požiadané o predĺženie termínu dokončenia stavby na koniec roku 2022. K objektu patrí **záhrada** s vysokými stromami, súčasťou návrhu sú záhradné úpravy.

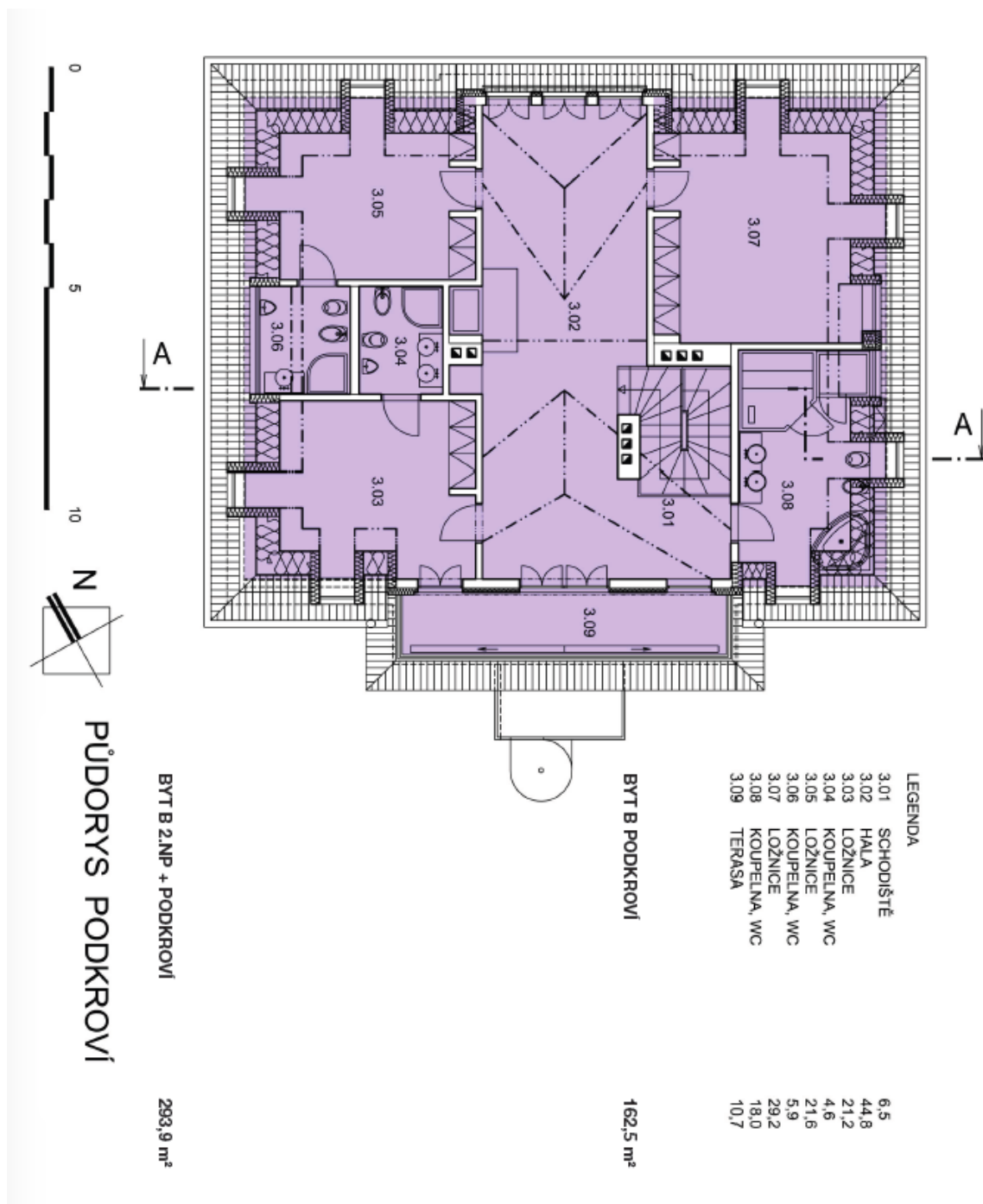
Miesto vyniká množstvom **zelene**, všetka občianska vybavenosť v Bubenci, Dejviciach aj na Letnej je v krátkej dojazdovej vzdialenosti. Autom sa dá ľahko napojiť na tunelový komplex, rýchla je aj cesta na letisko. K jednému z najväčších benefitov polohy vily patrí okrem prestížnej lokality Prahy 6 aj blízkosť rozľahlého a krásne upraveného lesoparku Stromovka.

Úžitková plocha 673,7 m², zastavaná plocha 224 m², záhrada 537 m², pozemok 761 m².











Bytový dom

674 m², Praha 6, Bubeneč

Predané

