



## Bytový dom

674 m<sup>2</sup>, Praha 6, Bubeneč

Predané





## Bytový dom

674 m<sup>2</sup>, Praha 6, Bubeneč

Predané

Hrubá podlahová plocha budovy	674 m <sup>2</sup>
Čistá podlahová plocha budovy	674 m <sup>2</sup>
Pozemok	761 m <sup>2</sup>
Zastavaná plocha	250 m <sup>2</sup>
Parkovanie	Garáž + parkovanie na pozemku
Garáž	Áno
Pivnica	Áno
PENB	F
Referenčné číslo	40599

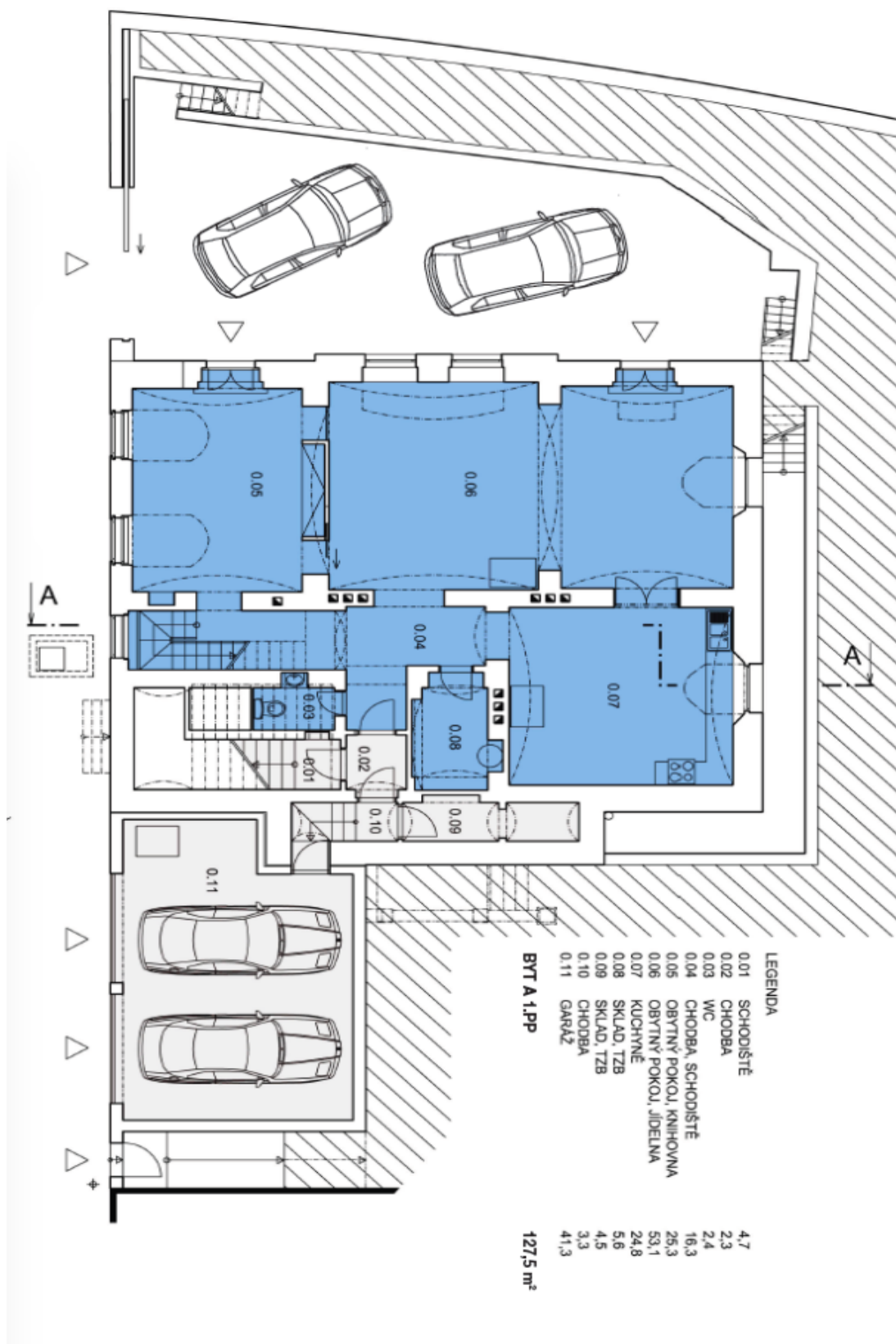
**Noblesná vila z prelomu 19. a 20. storočia v diplomatickej štvrti Praha 6 - Bubeneč, pri Kráľovskej obore Stromovka. Vila s juhovýchodne orientovanou záhradou je pred rekonštrukciou, k stavbe existuje rozhodnutie o stavebnom povolení.**

Budova má svetlý polosuterén v úrovni záhrady, prízemie, poschodie a podkrovia. Podľa troch variantov návrhov zmeny stavby pred dokončením tu môže vzniknúť viladom s 2 veľkoryso poňatými mezonetovými jednotkami, 6-7 bytovými jednotkami, prípadne reprezentatívne sídlo firmy. Parkovanie bude riešené **garážou** a niekoľkými vonkajšími státiami.

Objekt je v relatívne dobrom stave, nie sú viditeľné žiadne štrukturálne poruchy, stavebné vady zodpovedajú dlhodobému nevyužitiu. Návrh počíta s úpravou existujúcich dispozícií, rozšírením parkovacích státí podľa zvoleného počtu jednotiek a spolu s novým krovom využitia podkrovia. Stavebné povolenie bolo získané v r. 2008, bolo požiadané o predĺženie termínu dokončenia stavby na koniec roku 2022. K objektu patrí **záhrada** s vysokými stromami, súčasťou návrhu sú záhradné úpravy.

Miesto vyniká množstvom **zelene**, všetka občianska vybavenosť v Bubenci, Dejviciach aj na Letnej je v krátkej dojazdovej vzdialenosti. Autom sa dá ľahko napojiť na tunelový komplex, rýchla je aj cesta na letisko. K jednému z najväčších benefitov polohy vily patrí okrem prestížnej lokality Prahy 6 aj blízkosť rozľahlého a krásne upraveného lesoparku Stromovka.

Úžitková plocha 673,7 m<sup>2</sup>, zastavaná plocha 224 m<sup>2</sup>, záhrada 537 m<sup>2</sup>, pozemok 761 m<sup>2</sup>.

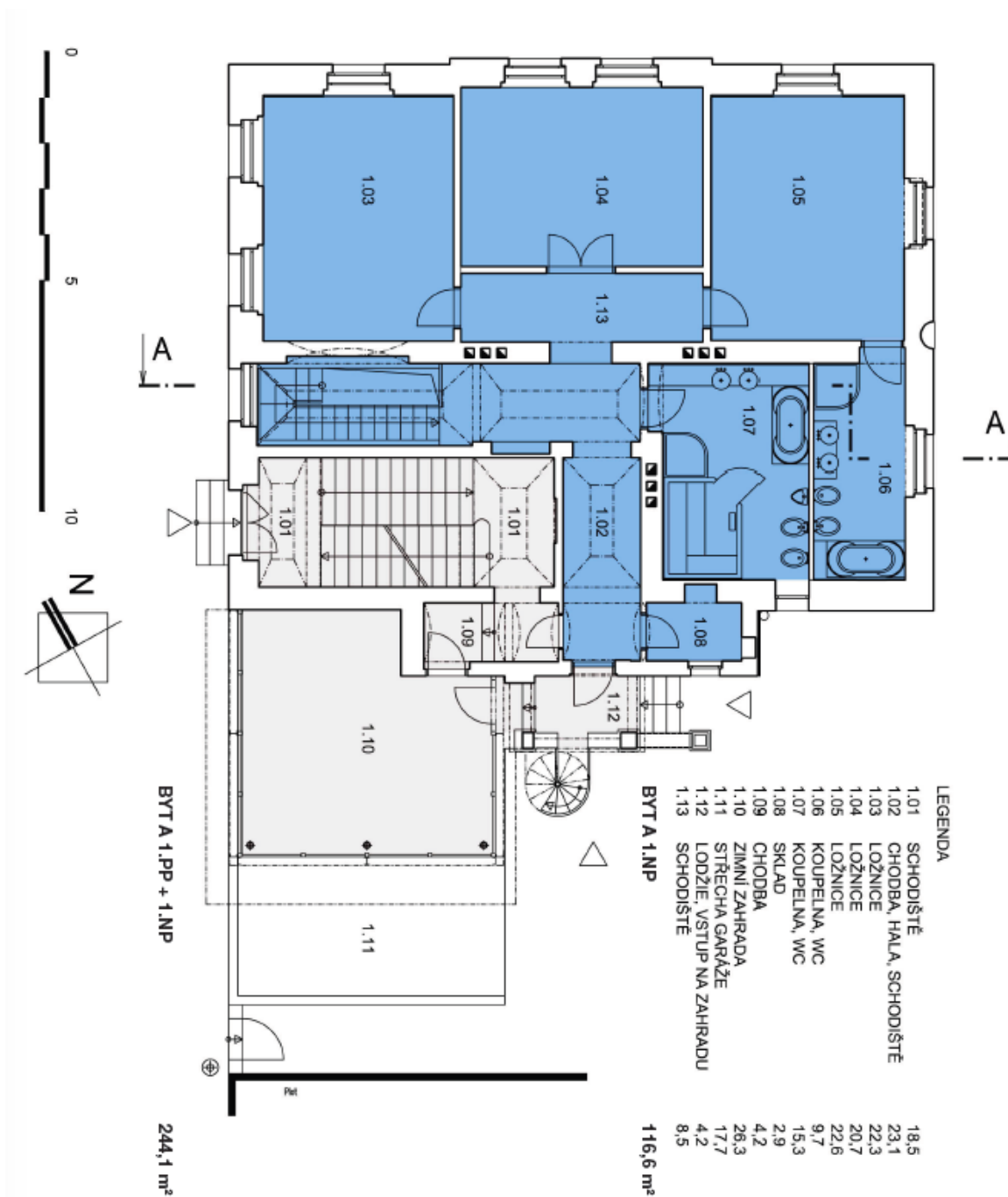


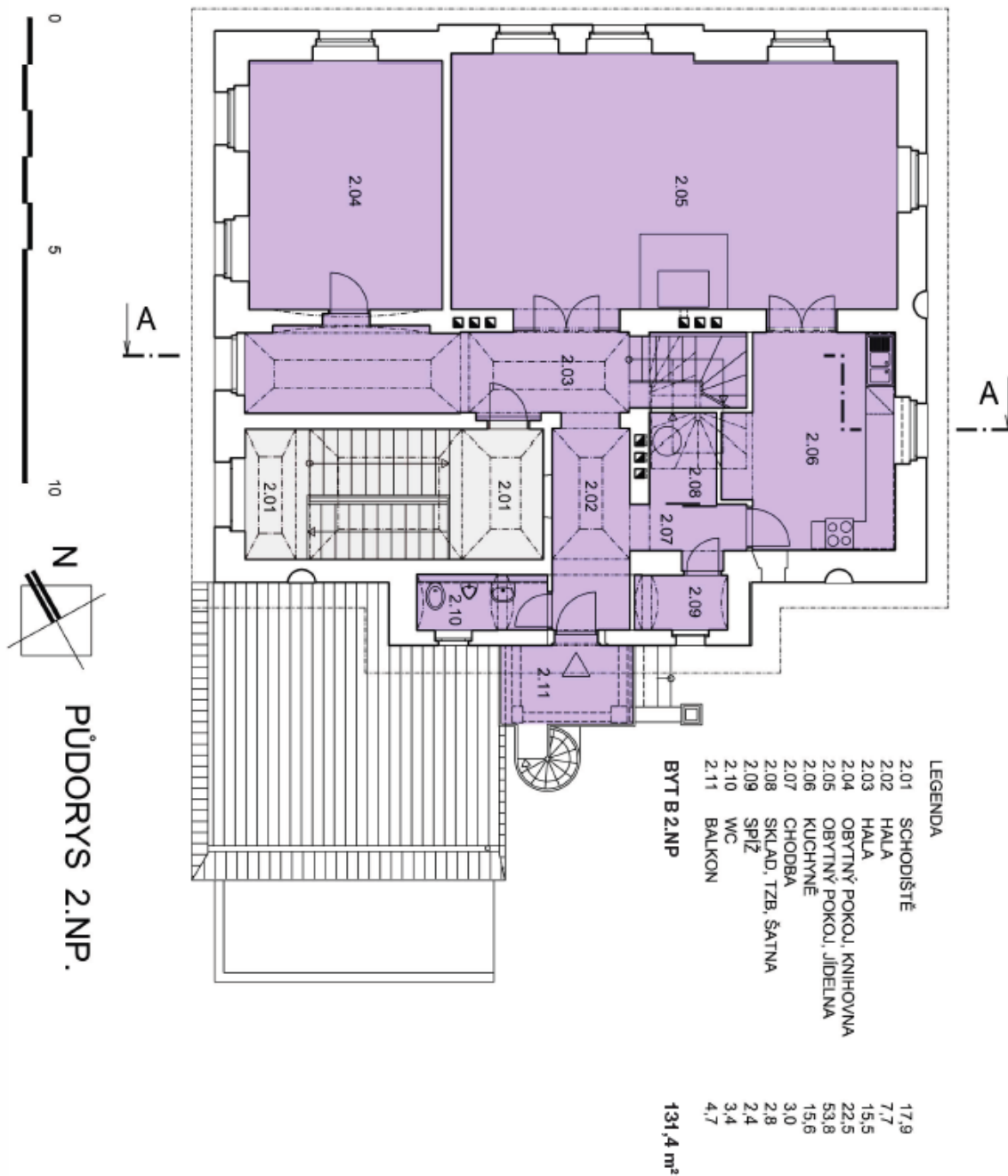


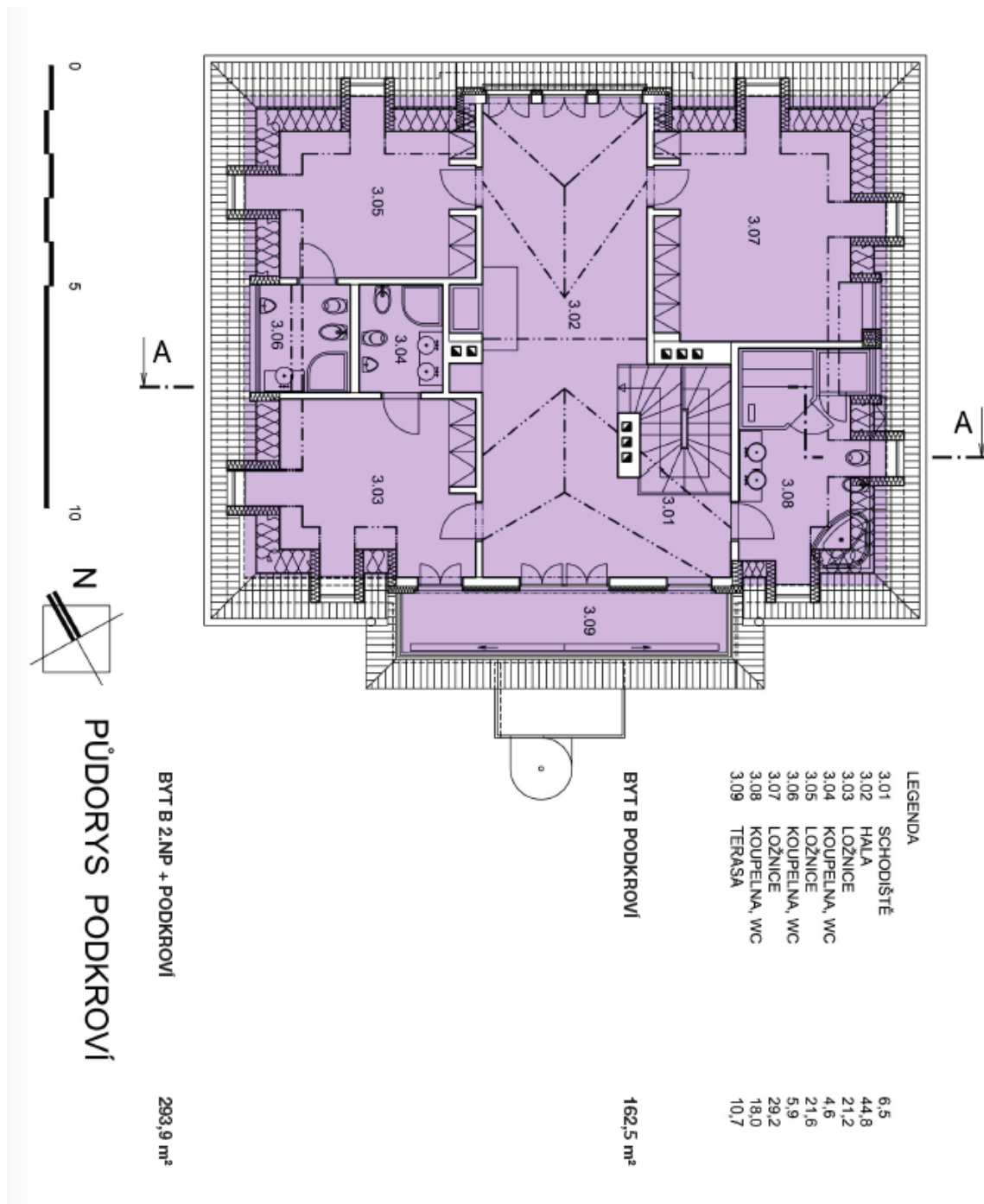
# Bytový dom

674 m<sup>2</sup>, Praha 6, Bubeneč

Predané









# Bytový dom

674 m<sup>2</sup>, Praha 6, Bubeneč

Predané

