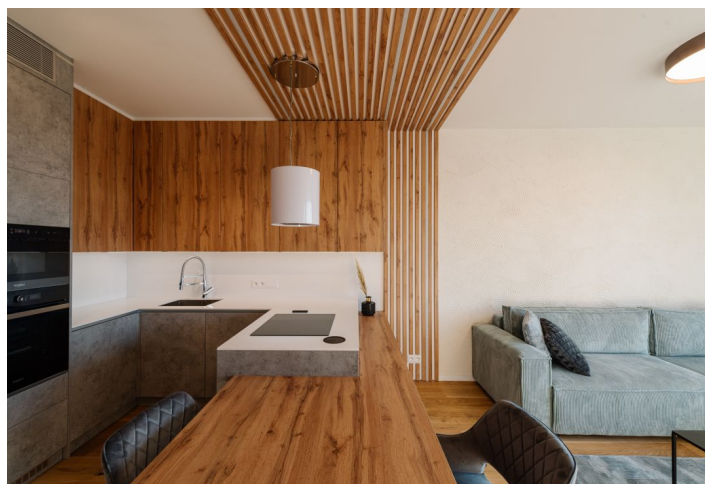




## Byt 2+kk

50 m<sup>2</sup>, Bratislava I, Staré Mesto, Továrenská

Prenajaté



**Byt 2+kk**50 m<sup>2</sup>, Bratislava I, Staré Mesto, Továrenská**Prenajaté**

|                    |                              |
|--------------------|------------------------------|
| Celková plocha     | 55 m <sup>2</sup>            |
| Podlahová plocha*  | 50 m <sup>2</sup>            |
| Lodžia             | 5 m <sup>2</sup>             |
| Parkovanie         | parkovacie miesto 99 EUR/mes |
| Garáž              | Áno                          |
| Pivnica            | Áno                          |
| Poplatky za služby | 250 EUR Mesačne              |
| PENB               | A                            |
| Referenčné číslo   | 40683                        |
| K dispozícii od    | Ihneď                        |

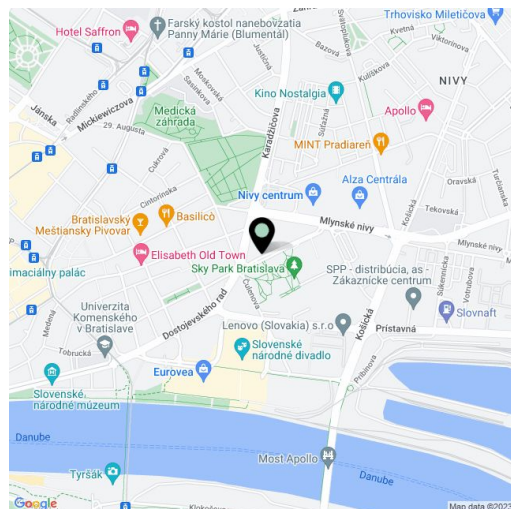
V žiadanom projekte Sky Park by ZAHA HADID ponúkame na prenájom nadčasovo zariadený 2-izbový byt s loggiou situovaný na 7.NP s výhľadom na panorámu mesta, Bratislavský hrad a UFO. Komfortné bývanie v novovzniknutej štvrti v bezprostrednej blízkosti OC Eurovea a nábrežia Dunaja. Lokalita poskytuje rýchle napojenie na verejnú dopravu vrátane úplne novej autobusovej stanice a nákupného centra Nivy.

Dispozíciu dizajnového bytu tvorí vstupná hala so vstavanou skriňou, kúpeľňa so sprchovým kútom a toaletou, obývacia izba s kompletne vybavenou kuchyňou a spálňa so vstavaným šatníkom. Vstup na loggiu možný z oboch izieb. Byt je kompletne zariadený nábytkom na mieru. K bytu prináleží aj pivničná kobka.

Štandard bytu zahŕňa drevené parkety, hliníkové okná, rekuperáciu a stropnú klimatizáciu, zhoz smetí. V byte sa tiež nachádza LED TV. Pre obyvateľov je k dispozícii recepcia 24/7 a prístup na vyhlídku na hornom poschodí. Internetové pripojenie je zahrnuté v cene nájmu. K bytu je možné prenajať parkovacie státie za príplatok.

Interiér 55 m<sup>2</sup>, loggia 5 m<sup>2</sup>.

Cena prenájmu 950 EUR + 250 EUR energie + 99 EUR garážové státie.



\* Area of the unit according to the Civil Code. The area consists of the sum total area of the entire unit bounded by perimeter walls.