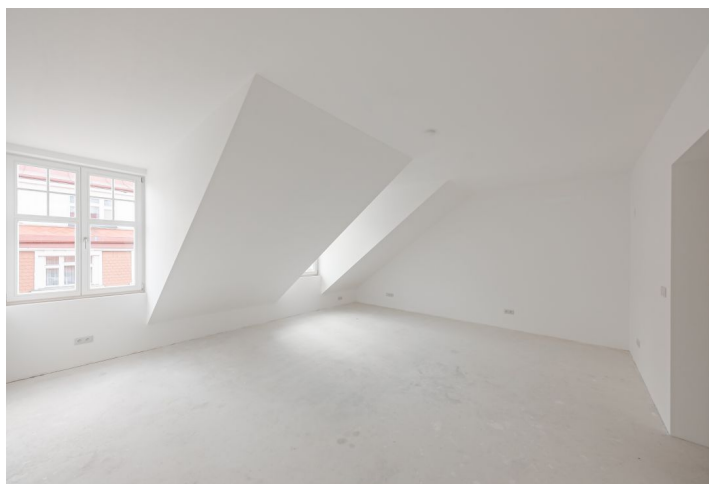




## Byt 4-izbový

147.6 m<sup>2</sup>, Praha 2, Nové Město

Predané





## Byt 4-izbový

147.6 m<sup>2</sup>, Praha 2, Nové Město

Predané

Celková plocha	170 m <sup>2</sup>
Podlahová plocha*	148 m <sup>2</sup>
Terasa	22 m <sup>2</sup>
Parkovanie	-
Pivnica	-
Poplatky za služby	nezahrnuté
PENB	G
Referenčné číslo	40695

\* Area of the unit according to the Civil Code. The area consists of the sum total area of the entire unit bounded by perimeter walls.

**Nová vstavba mezonetového podkrovného bytu s terasou orientovanou na západ do vnútrobloku vznikla pri rekonštrukcii secesného bytového domu s výťahom. Budova stojí v pokojnej bočnej jednosmernej ulici kúsok od výtonskej náplavky a botanickej záhrady. Z terasy sú krásne výhľady na Petřín, Vyšehrad a na celé vltavské údolie smerom k Podolí. MHD v pešej vzdialenosti (zastávka električky 1 min chôdze, zastávka metra 4 minúty chôdze), centrum dostupné aj na bicykli, všetky služby v pešom dosahu.**

Vo vstupnej úrovni (v 7. NP) bude umiestnená veľká obývacia izba prístupná cez budúcu kuchyňu, 2 spálne (1 so šatňou), kúpeľňa, predsieň a technická miestnosť. Schodisko v obývacej izbe vedie do podkrovia, kde je plánovaná hlavná spáľňa so šatníkom a kúpeľňou, samostatná toaleta a schodisková chodba. Z chodby aj spálne pôjde vstúpiť na viac ako dvadsať metrovú terasu.

Jednotka bude odovzdaná v stave **white walls**. Je možné si vybrať dokončenie realizované priamo developerom za účasti jeho hlavného architekta, prípadne záujemca si môže zvoliť na dokončenie interiéru vlastných dodávateľov. K štandardu bytu patria **bezpečnostné protipožiarne a protihlukové vstupné dvere Sapeli**, okná s **drevenými masívnymi rámami** v štýle okien na spodných poschodiach budovy a **izolačnými trojsklami**, vo všetkých miestnostiach **podlahové vykurovanie** napojené na vlastný plynový kondenzačný kotol, prípojka pre **optický internet** a pevnú linku Cetin, bytový dátový rozvod do všetkých obytných miestností, prípojka STA a príprava na klimatizáciu vedúcu do všetkých obytných miestností.

Elegantná štvrť vystavaná na prelome 19. a 20. storočia na mieste bývalej pliarkej osady ponúka príjemné bývanie so všetkými službami. V okolí je široký výber z reštaurácií a kaviarní, sú tu obchody vrátane supermarketu, detské ihrisko, materská a základná škola, gymnázium aj lekárska fakulta Univerzity Karlovy. Do centra sa dá rýchlo dostať nielen električkou z blízkej zastávky, ale aj na bicykli po pohodlnej cyklotrase pozdĺž Vltavy. Štvrť obklopuje niekoľko **veľkých zelených plôch** – park **Pod Hradbami**, **botanická záhrada UK** alebo **Albertovské svahy**.

Podlahová plocha 144,5 m<sup>2</sup>, terasa 21,27 m<sup>2</sup>.

Vizualizácie sú iba ilustratívne.



## Byt 4-izbový

147.6 m<sup>2</sup>, Praha 2, Nové Město

Predané

