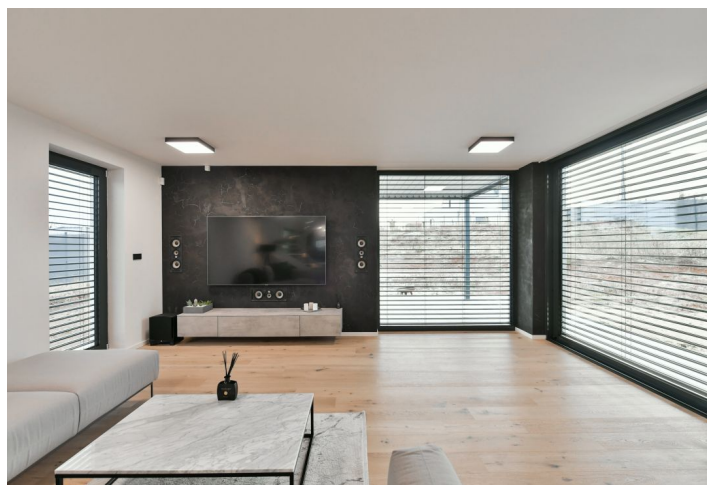
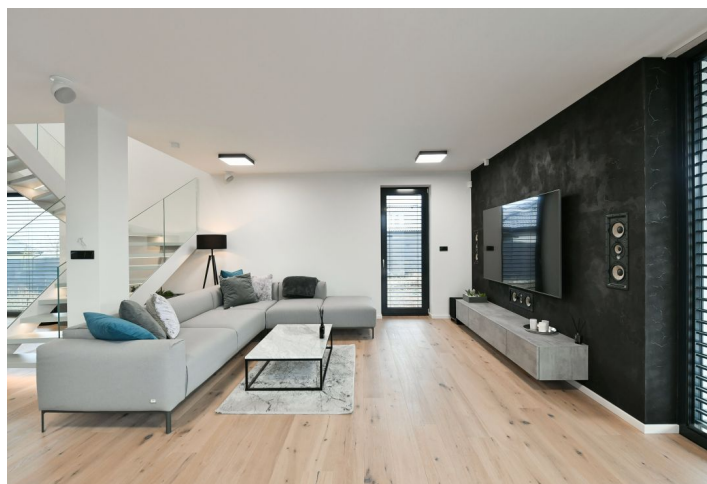
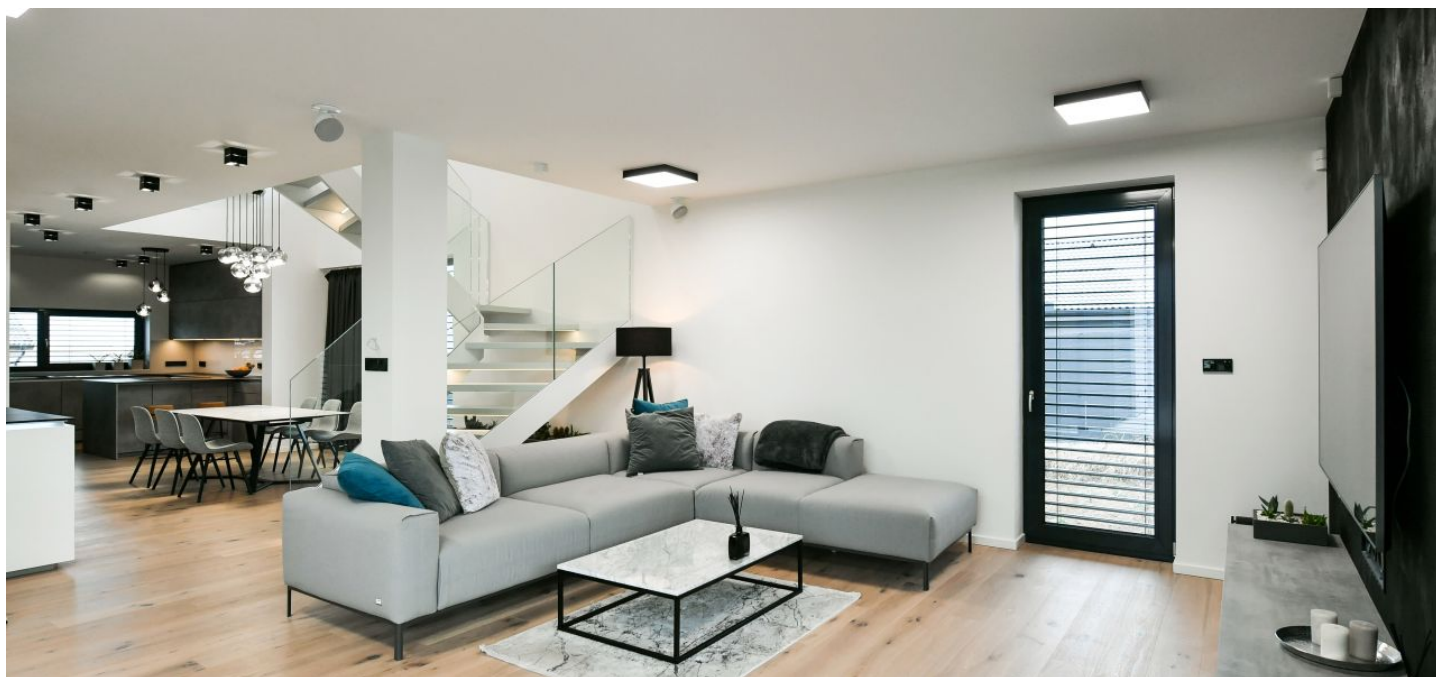




Rodinný dom 5+kk

254 m², Praha-západ, Vysoký Újezd, V Hlinkách

Predané





Rodinný dom 5+kk

254 m², Praha-západ, Vysoký Újezd, V Hlinkách

Predané

| | |
|------------------|----------------------|
| Pozemok | 1 190 m ² |
| Zastavaná plocha | 228 m ² |
| Záhrada | 962 m ² |
| Parkovanie | Áno |
| Garáž | Áno |
| Pivnica | - |
| PENB | B |
| Referenčné číslo | 40698 |

Nedávno dokončený rodinný dom so vzdušným a svetlým interiérom stojí na pokojnom mieste v obci Vysoký Újezd, v susedstve detského ihriska aj obľúbeného golfového rezortu. Obec ležiaca kúsok od západného okraja Prahy ponúka dostatočnú a stále sa rozvíjajúcu infraštruktúru a dobrú dostupnosť mesta aj veľkých prírodných parkov.

Najväčšia časť prízemnia je vyhradená pre nadštandardne veľkú obývaciu izbu prepojenú s kuchyňou a jedálňou. Tento priestor je možné otvoriť smerom do **záhrady**, v teplých dňoch môže slúžiť ako jedáleň terasa s bioklimatickou hliníkovou pergolou. Ďalej je na tomto podlaží hlavná spálňa so šatníkom a kúpeľňou, priestranná chodba, technická miestnosť, samostatná toaleta a predsieň so šatníkom a priamym vstupom z dvojgaráže. Privátna zóna na poschodí ponúka 1 spálňu s walk-in šatňou a en-suite kúpeľňou, ďalšie 2 spálne, centrálnu kúpeľňu, komoru a galériu. Plochu domu ešte rozširuje **70-metrová pochôdzna pôda**, ktorá môže slúžiť ako úložný priestor.

Celý dom je **klimatizovaný**, veľkoformátové hliníkové okná s trojsklami a bezpečnostnými fóliami prepúšťajú množstvo denného svetla, ktorého intenzitu je možné regulovať vonkajšími **elektrickými žalúziami**. Interiér zútulňujú masívne podlahy z **bieleného duba**, k pocitu vzdušnosti prispievajú dvere s výškou 230 cm. Moderná nemecká bezúchytková kuchyňa **Nolte** v nadštandardnom prevedení je vybavená vstavanými spotrebičmi značky **Küppersbusch** a indukčnou varnou doskou Siemens s integrovaným digestorom. Súčasťou vybavenia je aj vinotéka a domáce **kino**. Sanitárne zariadenie je značky **Villeroy & Boch**. Vykurovanie plynovým kotlom Baxi, je tu príprava na tepelné čerpadlo. Na úpravu záhrady je pripravený projekt. Dom je zabezpečený vonkajšími kamerami a alarmom napojeným na pult centrálnej ochrany.

V obci postupne pribúdajú obchody, reštaurácie a ďalšie služby, už teraz tu funguje samoobsluha, predajňa **farmárskych potravín**, pošta, materská a základná škola, reštaurácia, kozmetický salón alebo fitcentrum. Veľmi pokojná lokalita je vyhľadávaná predovšetkým pre ľahkú dostupnosť Prahy a taktiež pre **golfový rezort** Albatross, rozkladajúci sa kúsok od domu. Cesta prímestským autobusom k stanici metra linky B Zličín trvá necelú polhodinu, autom je možné počas 3 minút nabehnúť na diaľnici D5. Široké možnosti trávenia voľného času v prírode poskytuje blízka chránená krajinná oblasť **Český kras**.

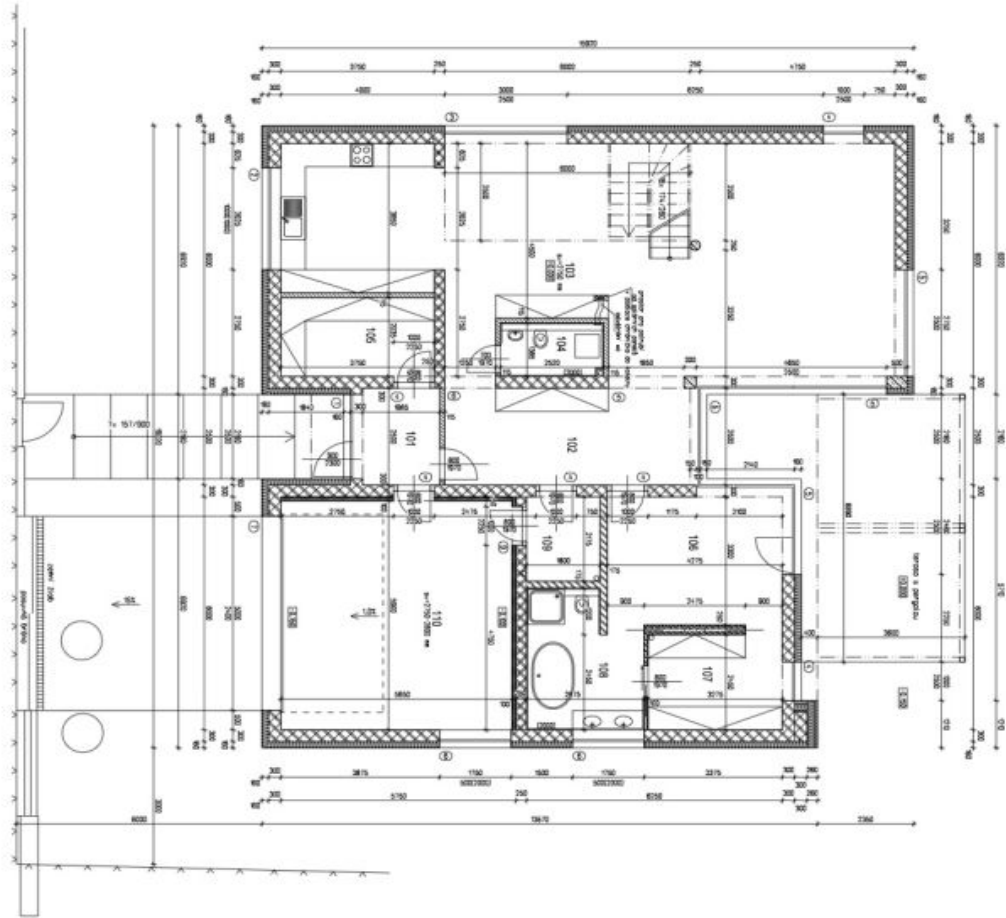
Interiér 254,32 m², zastavaná plocha 228 m², záhrada 962 m², pozemok 1 190 m².



Rodinný dom 5+kk

254 m², Praha-západ, Vysoký Újezd, V Hlinkách

Predané



10,00 = 416,95 m n.l.m. B.p.v.

STAVITEĽ: ING. JAR. ŠTĚPÁK
FASOBNA ZAŤAŽ
693 07 PRAHA 6

PROJEKTANT: TRICENTRUM
ING. MARTINA ŠTĚPÁKOVÁ
ING. JAR. ŠTĚPÁK

NOVOSTAVBA RD VE VYSOKÉM ÚJEZDĚ
č.p. 407/51, k.ú. Vysoký Újezd u Berouna

PRŮŘEZ PRŮZEMÍ

| | | |
|------------|---------|--------|
| DATE | DĚLŮ | D/2017 |
| KŘÍŽENÍ | 1/5 | |
| FASOBŇ | 4/4 | |
| STUPĚŇ RD | 0/0 | |
| C. STAVĚNÍ | C. FASĚ | |
| VERZE | | 1.1.2 |

1:100

- LEGENDA MATERIÁLŮ
- 1. Tříska dřevnatá 30 mm
 - 2. Tříska dřevnatá 24 mm
 - 3. Tříska dřevnatá 17,5 mm
 - 4. Pevná dřevnatá 11,5 mm
 - 5. Pevná dřevnatá 11 mm
 - 6. Pevná dřevnatá 10 mm
 - 7. Pevná dřevnatá 9 mm
 - 8. Pevná dřevnatá 8 mm
 - 9. Pevná dřevnatá 7 mm
 - 10. Pevná dřevnatá 6 mm
 - 11. Pevná dřevnatá 5 mm
 - 12. Pevná dřevnatá 4 mm
 - 13. Pevná dřevnatá 3 mm
 - 14. Pevná dřevnatá 2 mm
 - 15. Pevná dřevnatá 1 mm
 - 16. Pevná dřevnatá 0,5 mm
 - 17. Pevná dřevnatá 0,2 mm
 - 18. Pevná dřevnatá 0,1 mm
 - 19. Pevná dřevnatá 0,05 mm
 - 20. Pevná dřevnatá 0,02 mm
 - 21. Pevná dřevnatá 0,01 mm
 - 22. Pevná dřevnatá 0,005 mm
 - 23. Pevná dřevnatá 0,002 mm
 - 24. Pevná dřevnatá 0,001 mm
 - 25. Pevná dřevnatá 0,0005 mm
 - 26. Pevná dřevnatá 0,0002 mm
 - 27. Pevná dřevnatá 0,0001 mm
 - 28. Pevná dřevnatá 0,00005 mm
 - 29. Pevná dřevnatá 0,00002 mm
 - 30. Pevná dřevnatá 0,00001 mm

- PRŮŘEZ
- 1. Pevná dřevnatá 30 mm
 - 2. Pevná dřevnatá 24 mm
 - 3. Pevná dřevnatá 17,5 mm
 - 4. Pevná dřevnatá 11,5 mm
 - 5. Pevná dřevnatá 11 mm
 - 6. Pevná dřevnatá 10 mm
 - 7. Pevná dřevnatá 9 mm
 - 8. Pevná dřevnatá 8 mm
 - 9. Pevná dřevnatá 7 mm
 - 10. Pevná dřevnatá 6 mm
 - 11. Pevná dřevnatá 5 mm
 - 12. Pevná dřevnatá 4 mm
 - 13. Pevná dřevnatá 3 mm
 - 14. Pevná dřevnatá 2 mm
 - 15. Pevná dřevnatá 1 mm
 - 16. Pevná dřevnatá 0,5 mm
 - 17. Pevná dřevnatá 0,2 mm
 - 18. Pevná dřevnatá 0,1 mm
 - 19. Pevná dřevnatá 0,05 mm
 - 20. Pevná dřevnatá 0,02 mm
 - 21. Pevná dřevnatá 0,01 mm
 - 22. Pevná dřevnatá 0,005 mm
 - 23. Pevná dřevnatá 0,002 mm
 - 24. Pevná dřevnatá 0,001 mm
 - 25. Pevná dřevnatá 0,0005 mm
 - 26. Pevná dřevnatá 0,0002 mm
 - 27. Pevná dřevnatá 0,0001 mm
 - 28. Pevná dřevnatá 0,00005 mm
 - 29. Pevná dřevnatá 0,00002 mm
 - 30. Pevná dřevnatá 0,00001 mm

| ČÍSLO | NÁZEV MÍSTNOSTI | POKRYTÍ | POKRYTÍ | STĚNA | STĚNA | STĚNA | STĚNA |
|-------|-----------------|---------|---------|-------|-------|-------|-------|
| 101 | PRŮZEMÍ | 1.26 | 1.26 | 1.26 | 1.26 | 1.26 | 1.26 |
| 102 | PRŮZEMÍ | 1.26 | 1.26 | 1.26 | 1.26 | 1.26 | 1.26 |
| 103 | PRŮZEMÍ | 1.26 | 1.26 | 1.26 | 1.26 | 1.26 | 1.26 |
| 104 | PRŮZEMÍ | 1.26 | 1.26 | 1.26 | 1.26 | 1.26 | 1.26 |
| 105 | PRŮZEMÍ | 1.26 | 1.26 | 1.26 | 1.26 | 1.26 | 1.26 |
| 106 | PRŮZEMÍ | 1.26 | 1.26 | 1.26 | 1.26 | 1.26 | 1.26 |
| 107 | PRŮZEMÍ | 1.26 | 1.26 | 1.26 | 1.26 | 1.26 | 1.26 |
| 108 | PRŮZEMÍ | 1.26 | 1.26 | 1.26 | 1.26 | 1.26 | 1.26 |
| 109 | PRŮZEMÍ | 1.26 | 1.26 | 1.26 | 1.26 | 1.26 | 1.26 |
| 110 | PRŮZEMÍ | 1.26 | 1.26 | 1.26 | 1.26 | 1.26 | 1.26 |

