



## Byt 3+1

112.5 m<sup>2</sup>, Praha 1, Nové Město, Masarykovo nábřeží

Predané



**Byt 3+1**112.5 m<sup>2</sup>, Praha 1, Nové Město, Masarykovo nábřeží**Predané**

Celková plocha	113 m <sup>2</sup>
Parkovanie	-
Pivnica	Áno
Poplatky za služby	1 730 Kč mesačne
PENB	G
Referenčné číslo	40709

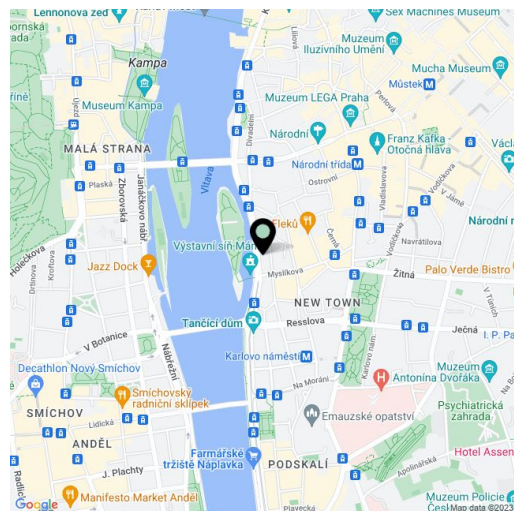
**Priestranný byt s vysokými stropmi a nerušeným výhľadom na historické dominanty Prahy, zalesnený vrch Petřín aj na hladinu Vltavy sa nachádza na 5. podlaží noblesného secesného domu z r. 1902 stojaceho na Masarykovom nábřeží pri Slovanskom ostrove.**

Klasickú dispozíciu tvorí obývacia izba, samostatná kuchyňa, príslušená izba, 2 spálne, kúpeľňa, toaleta, komora a veľká vstupná hala. Dve izby poskytujú priame výhľady na Slovanský ostrov, Petřín a Hradčany, okná 1 izby, kuchyne a bývalej miestnosti pre slúžku smerujú do malého vnútrobloku. K bytu prislúcha **pivnica**.

Byt je v pôvodnom stave a ponúka tak možnosť prispôsobiť interiér podľa vlastných predstáv. Po rekonštrukcii ešte viac vynikne krása pôvodných remeselných prvkov, ako sú **originálne štuky** a rozety so secesnými florálnymi motívmi alebo dvojkrídlové interiérové dvere s bohato zdobenými sklami. Na podlahe sú pôvodné **parkety**, okná sú drevené špaletové. Kúrenie a ohrev vody sú plynové. V dome je výtah, spoločná kočíkareň a upratovacia miestnosť. Reprezentatívne spoločné priestory boli zrekonštruované v r. 2014.

Poloha domu umožňuje peší dosah všetkého potrebného a tiež ľahkú dostupnosť hromadnou dopravou. Kúsok od domu zastavujú električky, behom chvíle je možné dôjsť k stanici metra linky B Národná trieda alebo Karlovo námestie. Len pár krokov od domu je materská a základná škola aj gymnázium, v dochádzkovej vzdialenosti niekoľko fakúlt Univerzity Karlovej. V okolí sa nachádza mnoho architektonických skvostov – napríklad funkcionalistická budova Mánes s výstavnou sieňou, Tancujúci dom, palác Žofín alebo Národné divadlo, v ktorého garážach je možnosť prenájmu dlhodobého parkovania. Mohutné stromy na Slovanskom a Streleckom ostrove s detským ihriskom tvoria príjemnú zelenú oázu.

Interiér 112,5 m<sup>2</sup>, pivnica 10 m<sup>2</sup>.



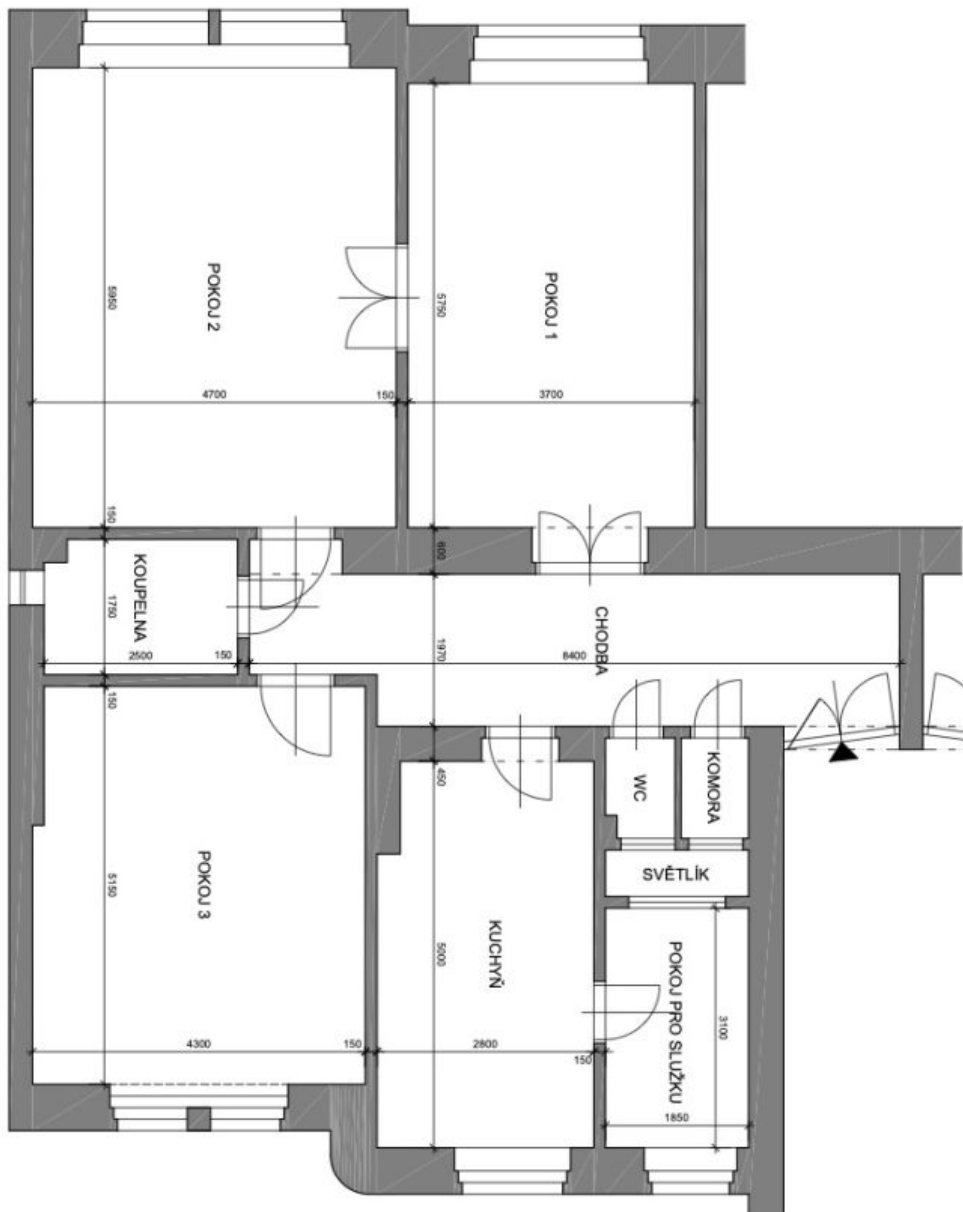
\* Area of the unit according to the Civil Code. The area consists of the sum total area of the entire unit bounded by perimeter walls.



## Byt 3+1

112.5 m<sup>2</sup>, Praha 1, Nové Město, Masarykovo nábřeží

Predané



TABULKA MÍSTNOSTÍ	
POPIS MÍSTNOSTI	PLOCHA (m <sup>2</sup> )
CHODBA	16,1
POKOUJ 1	21,3
POKOUJ 2	28,0
KOUPELNA	4,3
POKOUJ 3	21,9
KUCHYŇ	13,8
POKOUJ PRO SLUŽKU	5,7
WC	1,1
KOMORA	1,1
CELKOVÁ ČISTÁ PLOCHA	113,1
CELKOVÁ HRUBÁ PLOCHA	123,5
SVĚTLÁ VÝŠKA	3,55

PŮDORYS BYTU