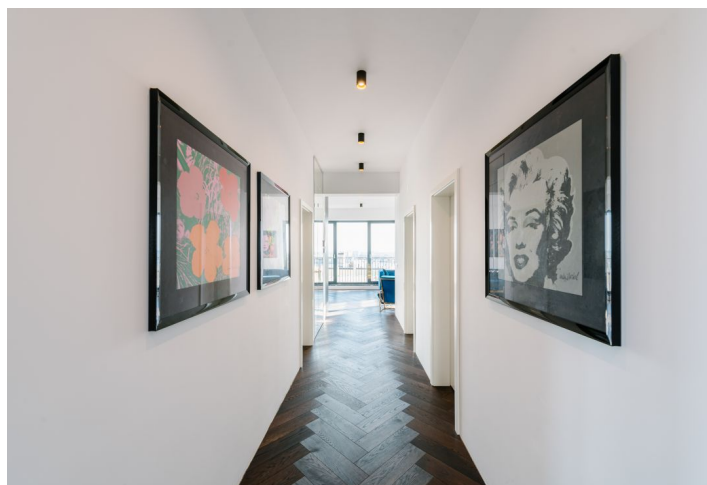
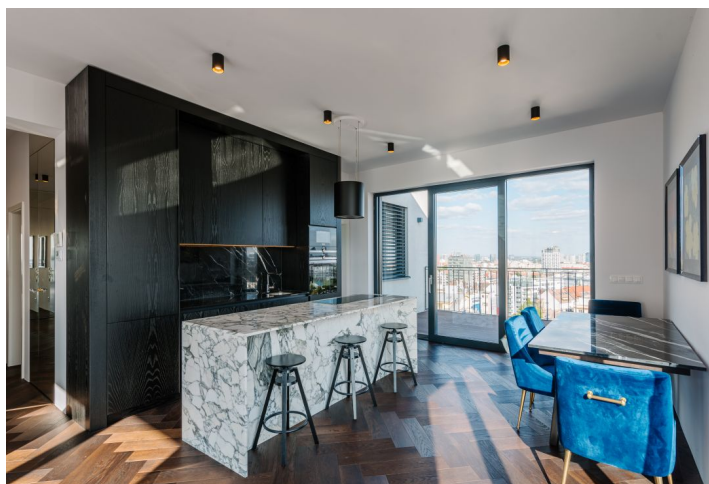
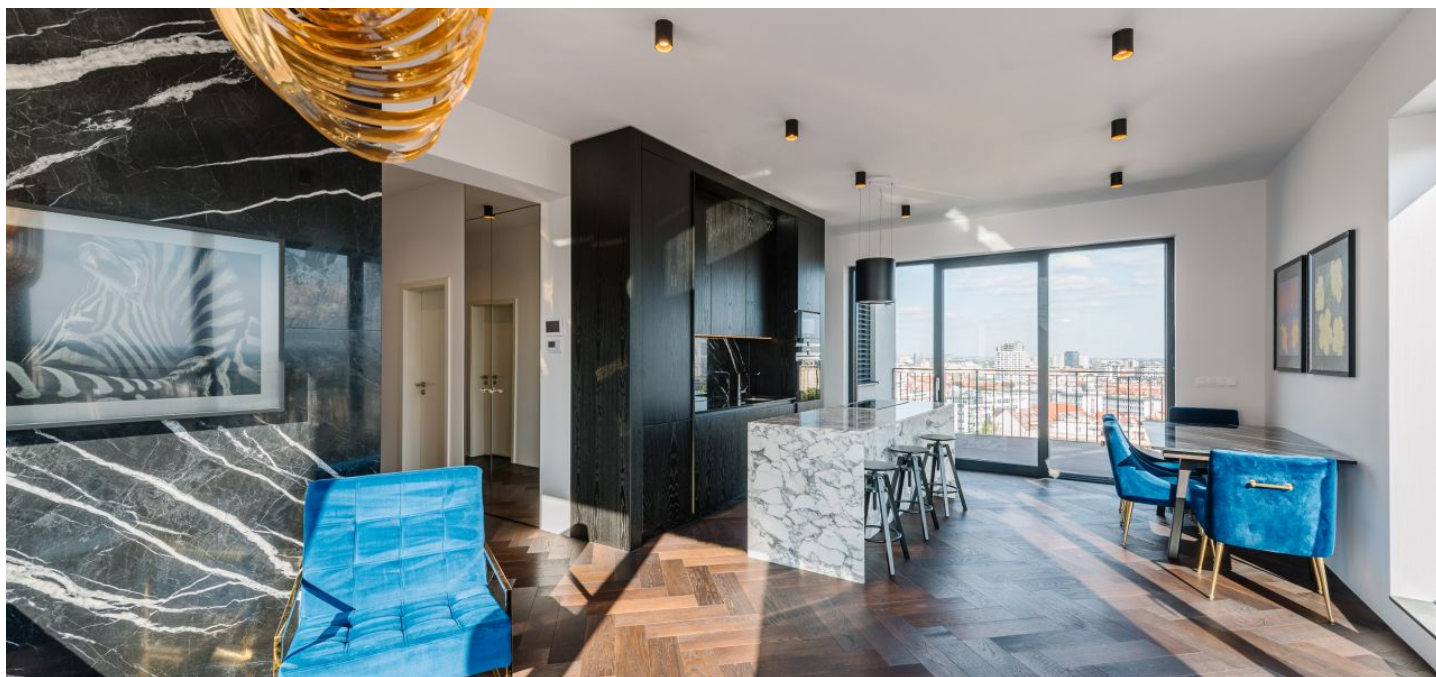




## Byt 4+kk

102 m<sup>2</sup>, Bratislava I, Staré Mesto

Prenajaté



**Byt 4+kk**102 m<sup>2</sup>, Bratislava I, Staré Mesto**Prenajaté**

Celková plocha	184 m <sup>2</sup>
Podlahová plocha*	102 m <sup>2</sup>
Terasa	82 m <sup>2</sup>
Parkovanie	150 EUR/mesiac parkovacie státie v zakladači 250 EUR/mesiac vonkajšie parkovacie státie
Garáž	Áno
Pivnica	Áno
Poplatky za služby	350 EUR Mesačne
PENB	G
Referenčné číslo	40742
K dispozícii od	Ihneď

\* Area of the unit according to the Civil Code. The area consists of the sum total area of the entire unit bounded by perimeter walls.

**4-izbový penthouse bez susedov na strešnom poschodí s vysokými stropmi v lukratívnej štvrti Slavína s terasami a s panoramatickým výhľadom na Bratislavu ponúkame na prenájom v moderne zrekonštruovanom historickom dome s výťahom, pivnicou a parkovacím státim.**

Dispozíciu bytu tvorí vstupná hala so vstavaným šatníkom, obývacia izba s kuchyňou a jedálenskou časťou, 2x samostatný walk-in šatník, spálňa s východom na terasu s výhľadom na Kolibu a Vinohrady, hlavná spálňa s výhľadom na Slavín, tretia spálňa s výhľadom na mesto, samostatná toaleta s umývadlom, kúpeľňa obložená mramorom s walk-in sprchovým kútom. Všetky izby vrátane obývacej majú vstup na terasu, ktorá obklopuje celý byt. K bytu prináleží pivnica a parkovacie státie za príplatok.

Štandardom vybavenia sú drevené dubové parkety, podlahové kúrenie, vlastný plynový kotol Viessman, stropné chladenie, hliníkové okná s trojsklom, vonkajšie hliníkové elektrické žalúzie, bezpečnostné dvere, kuchynský ostrovček z mramoru, kuchynské elektrospotrebiče Siemens, Samsung QLED FRAME TV, luxusné svietidlá a dizajnový nábytok.

Lokalita má výbornú strategickú polohu, nachádza sa v blízkosti Prezidentského paláca a jeho záhrady, Bratislavského hradu a historického centra. Miesto patrí medzi vôbec najžiadanejšie v Bratislave, do centra sa pešou chôdzou dostanete do 5 minút. Kúsok je to i na príjemnú prechádzku do lesoparku. V okolí je výborná dostupnosť kamkoľvek v Bratislave či už MHD alebo autom.

Interiér 102 m<sup>2</sup>, terasy 82 m<sup>2</sup>

Cena za prenájom 2.150 EUR/mes. + 350 EUR/mes. záloha za energie a služby.