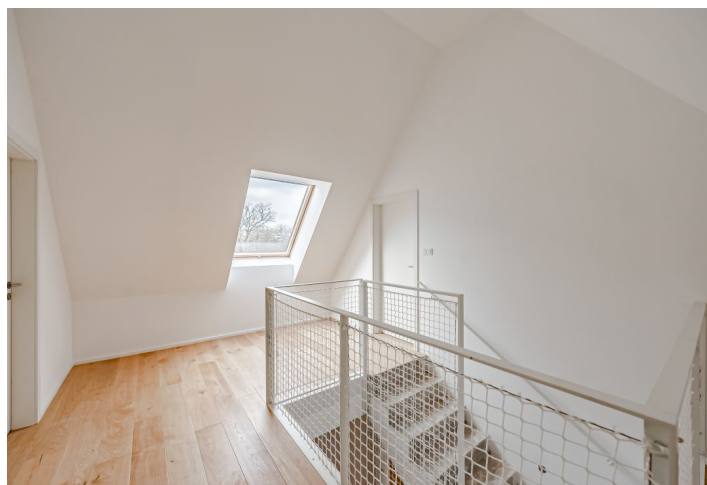




Rodinný dom 4+kk

181 m², Praha 5, Jinonice

Predané





Rodinný dom 4+kk

181 m², Praha 5, Jinonice

Predané

Celková plocha	181 m ²
Pozemok	120 m ²
Zastavaná plocha	80 m ²
Záhrada	40 m ²
Podlahová plocha	169 m ²
Terasa	12 m ²
Parkovanie	Áno
Garáž	Áno
Pivnica	-
PENB	B
Referenčné číslo	40903

Novostavba radového rodinného domu s malou záhradkou a garážou je citlivo zasadená do tradičnej rezidenčnej zástavby starých Jinonic, pokojného miesta so silným géniom loci, v dochádzkovej vzdialenosti od stanice metra aj pár krokov od prírodného parku Prokopské a Dalejské údolie.

Dominantou prízemnia je obývacia izba s prípravou na otvorenú kuchyňu, prepojenú so **záhradnou terasou**. Ďalej je tu predsieň, toaleta a komora pod schodiskom. To vedie na poschodie, kde sú 2 spálne, kúpeľňa, samostatná toaleta a technická miestnosť s prípojkou na práčku a sušičku. Podkrovie tvorí rodičovský apartmán so spálňou, šatníkom, pracovňou a kúpeľňou.

Nadčasový murovaný dom využíva do veľkej miery **drevo** – či už na prevetrávanej fasáde, oknách s izolačnými trojsklami, lakovaných vstupných dverách s bezpečnostným kovaním alebo lepených trojvrstvových podlahách. V plne vybavených kúpeľniach a ostatnom zázemí je keramická dlažba. Po celom dome je **podlahové vykurovanie** napojené na plynový kondenzačný kotol. Povrch terasy je z hladkých dosiek, vstup do domu zdobí tehlový obklad. Parkovať je možné v garáži a na 1 vonkajšom státi vo dvore.

Veľmi príjemné miesto na **rodinné bývanie** v oblasti s dlhou históriou osídlenia, ktorá tu zanechala silný génium loci. Z historickej zástavby zostal zachovaný kostol. sv. Vavrinca z 11. storočia a drevená zvonička. Miesto leží len kúsok od **Prokopského údolia**, ale aj stanica metra Jinonice alebo novej štvrťi Waltrovka so širokou ponukou služieb. Kúsok od domu funguje waldorfská škola, v krátkej dochádzkovej vzdialenosti je štátna materská a základná škola, v pohodlnom dosahu sú supermarkety a ďalšie obchody, reštaurácie aj športoviská.

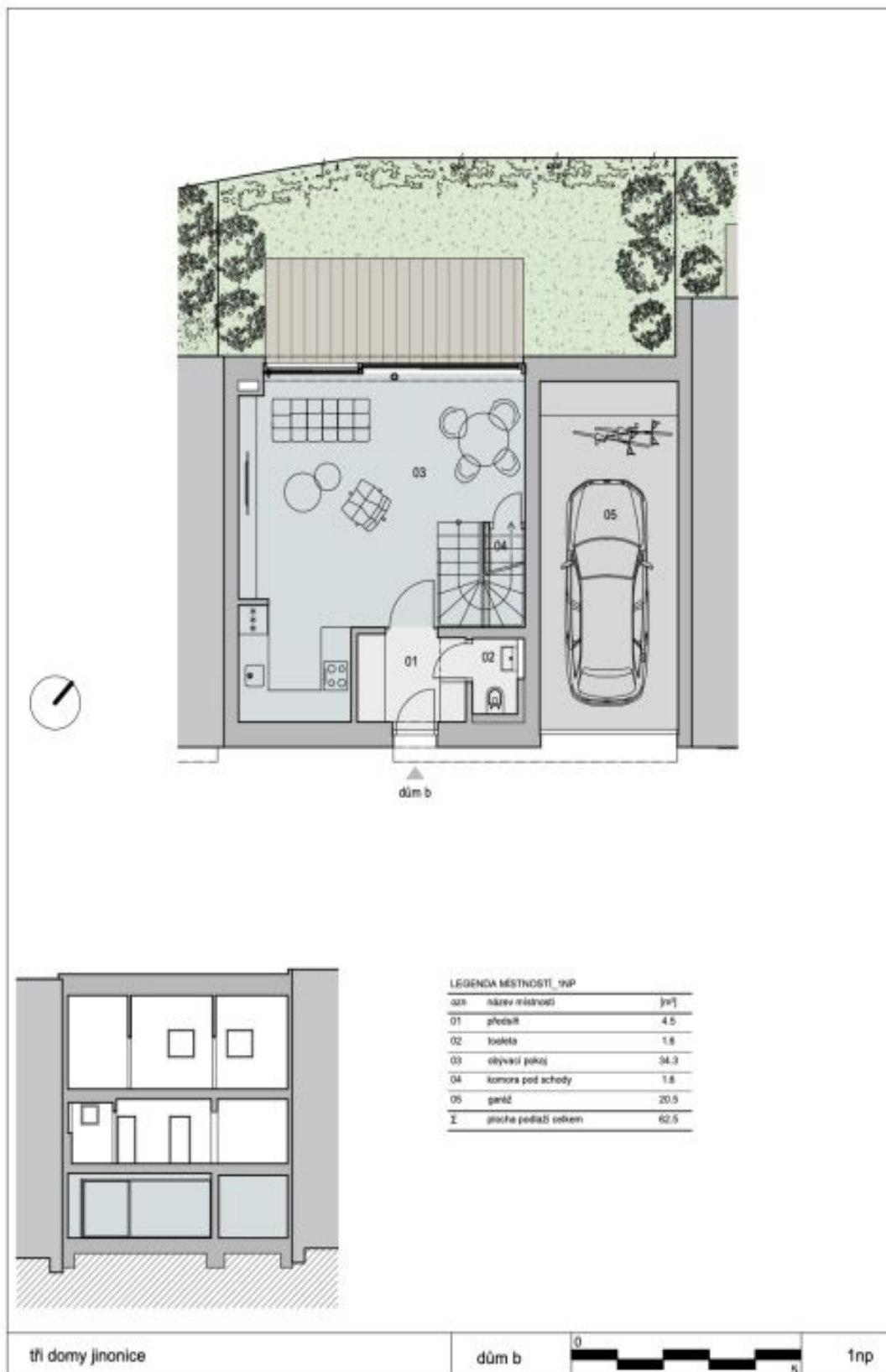
Interiér domu 148,6 m², terasa 12 m², garáž 20,5 m², zastavaná plocha 80 m², pozemok 119,8 m².



Rodinný dom 4+kk

181 m², Praha 5, Jinonice

Predané

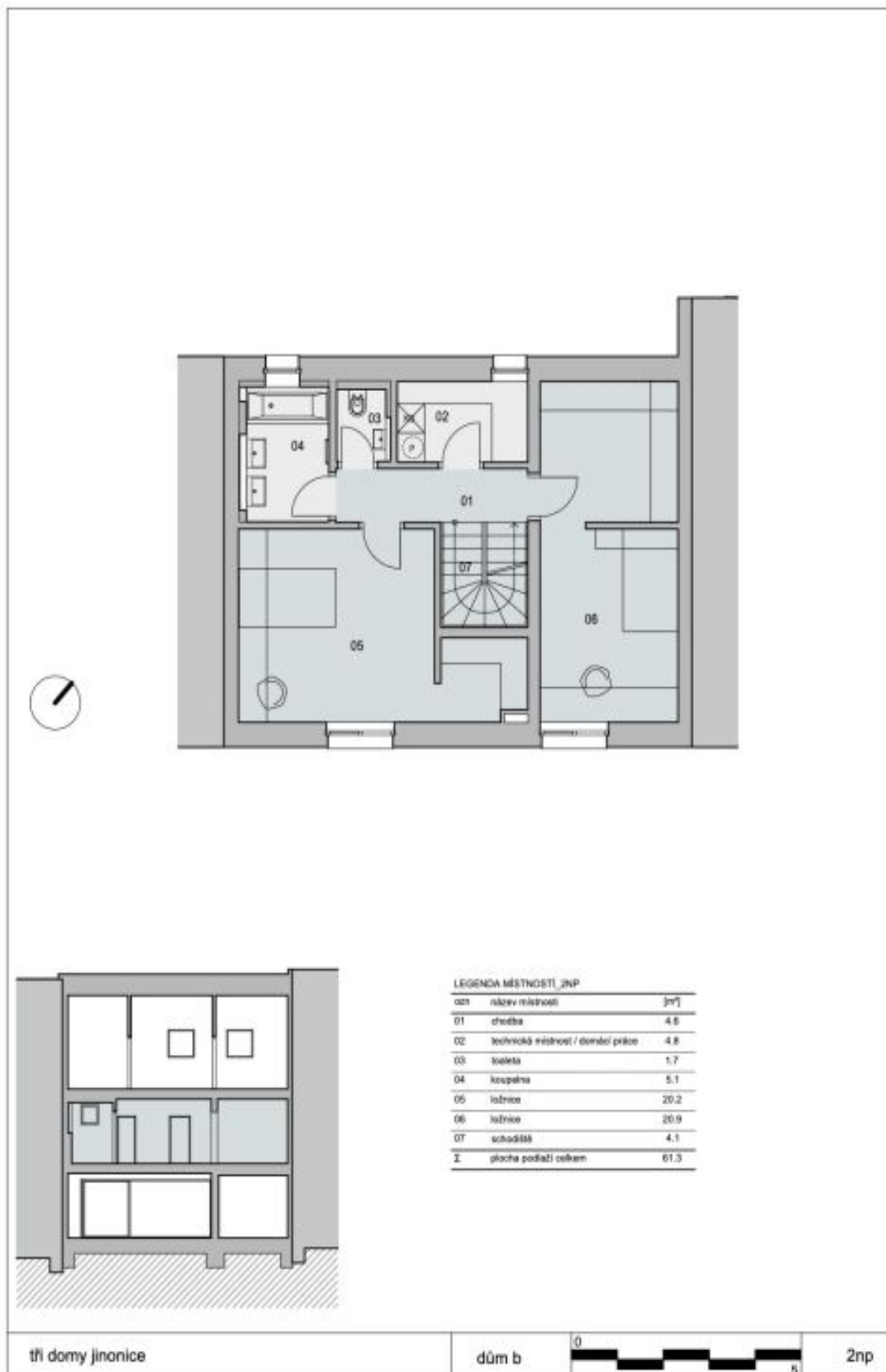




Rodinný dom 4+kk

181 m², Praha 5, Jinonice

Predané





Rodinný dom 4+kk

181 m², Praha 5, Jinonice

Predané

