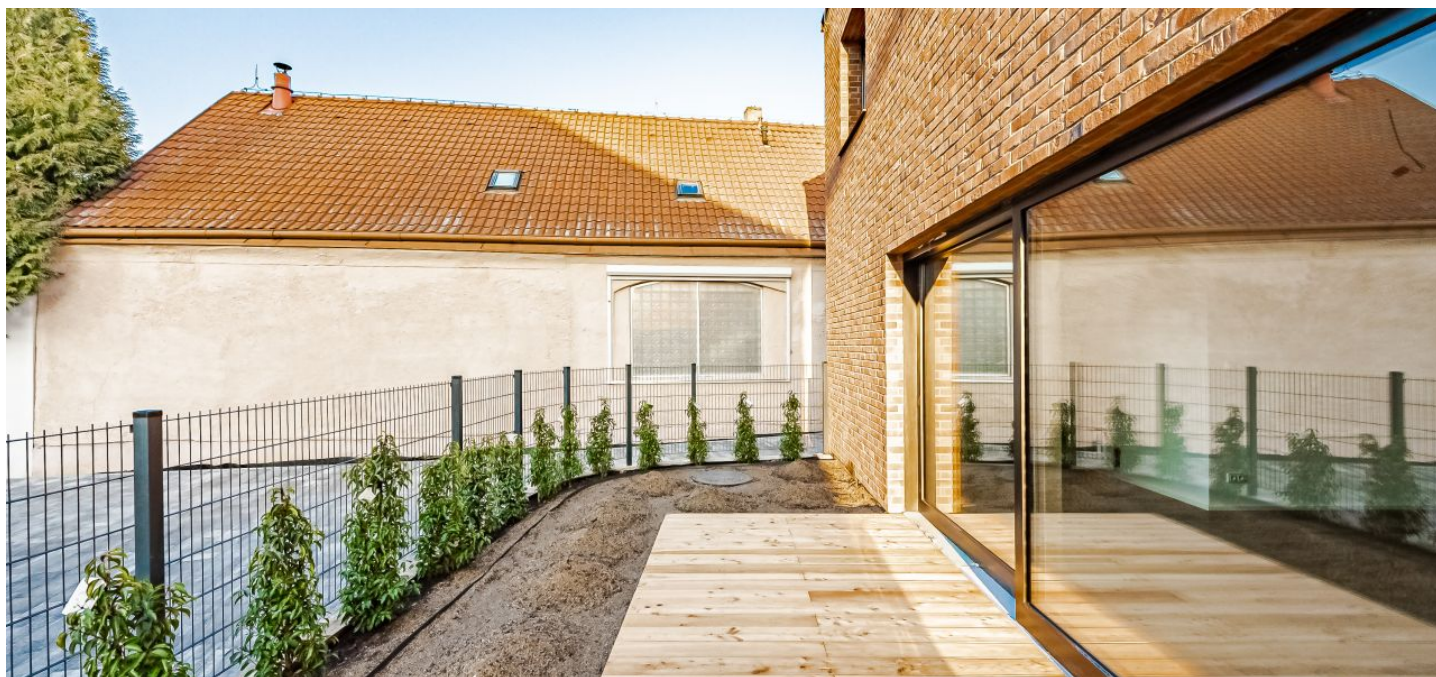




Rodinný dom 6+kk

185 m², Praha 5, Jinonice

Predané





Rodinný dom 6+kk

185 m², Praha 5, Jinonice

Predané

Celková plocha	185 m ²
Pozemok	110 m ²
Zastavaná plocha	86 m ²
Záhrada	24 m ²
Podlahová plocha	178 m ²
Terasa	7 m ²
Parkovanie	Áno
Garáž	Áno
Pivnica	-
PENB	B
Referenčné číslo	40904

Práve dokončená novostavba krajného radového rodinného domu s terasou a 2 parkovacími miestami. Dom je citlivo zasadený do pokojnej rezidenčnej zástavby starých Jinonic, miesta so silným génium loci, pár minút chôdze od stanice metra Jinonice aj kúsok od prírodného parku Prokopské a Dalejské údolie.

Na prízemí sa nachádza obývacia izba s prípravou na kuchyňu, predsieň, toaleta a šatník priechodný do garáže. Na poschodí sú 2 spálne, pracovňa, kúpeľňa a technická miestnosť s prípojkou na práčku a sušičku. Podkrovie je vyhradené pre rodičovský apartmán so spálňou, veľkým šatníkom, ktorý sa dá využiť ako izba, pracovňa a kúpeľňa.

Nadčasový murovaný dom má kontaktný zatepľovací systém s obkladom tehlovými páskami. Okná s trojsklami sú drevené rovnako ako lepené trojvrstvé podlahy. Vstupné dvere s bezpečnostným kovaním sú drevené lakované. Po celom dome je **podlahové vykurovanie** napojené na plynový kondenzačný kotol, v plne vybavených kúpeľniach navyše vykurovací rebrík. Povrch terasy je z hladkých dosiek. Parkovať je možné v garáži a na 1 vonkajšom státi vo dvore.

Miesto ideálne na **rodinné bývanie**, priamo pri waldorfskej škole, v pešom dosahu stanice metra Jinonice, štátnej materskej a základnej školy, supermarketov a ďalších obchodov, reštaurácií, športovísk i Prokopského údolia. Oblasť má vďaka dlhej histórii osídlenia silný génium loci. Najstaršími tunajšími stavbami je kostol. sv. Vavrinca z 11. storočia a drevená zvonička.

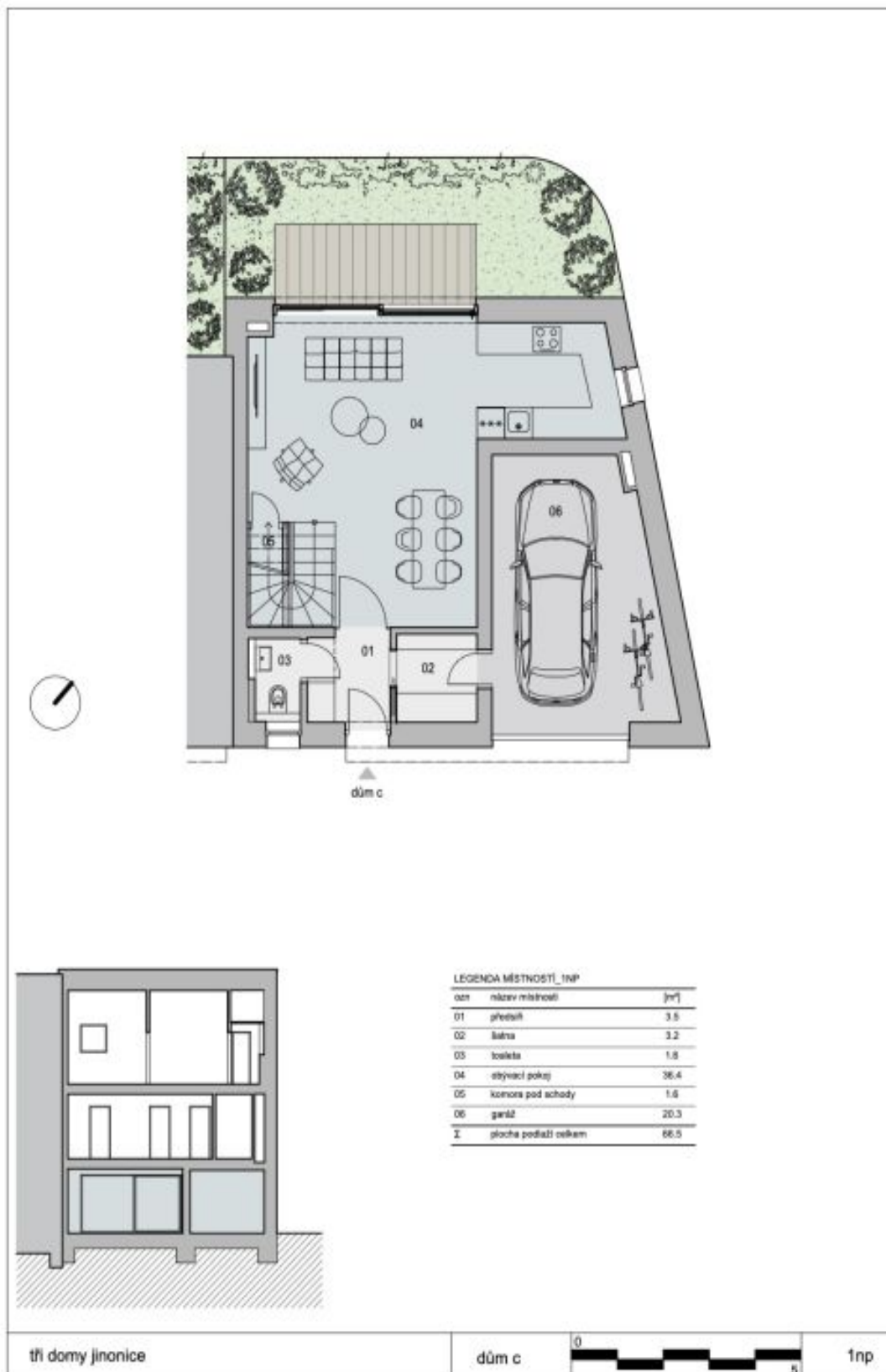
Interiér domu 157,8 m², terasa 7,1 m², garáž 20,3 m², zastavaná plocha 86,3 m², pozemok 109,8 m².



Rodinný dom 6+kk

185 m², Praha 5, Jinonice

Predané

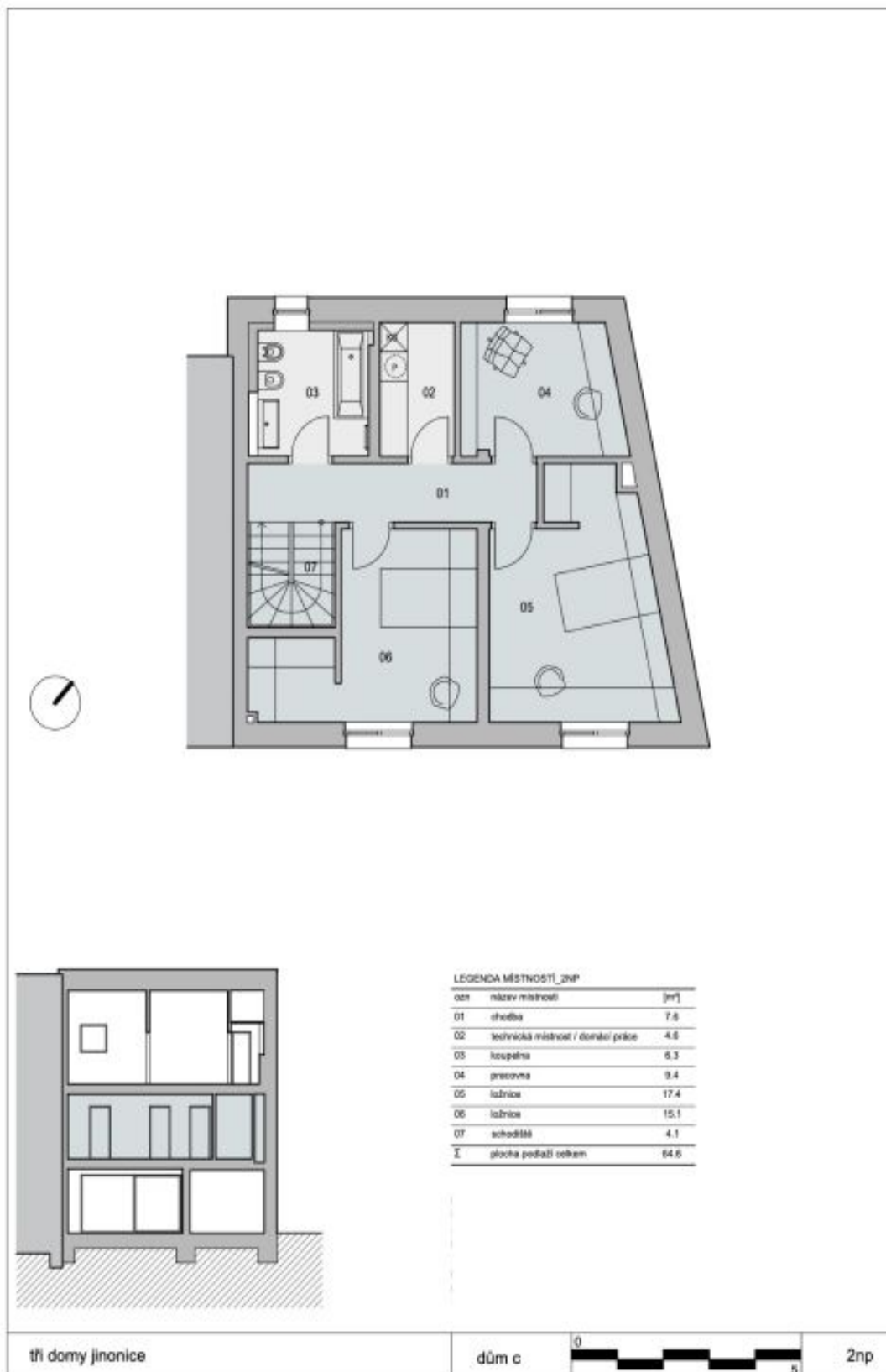




Rodinný dom 6+kk

185 m², Praha 5, Jinonice

Predané





Rodinný dom 6+kk

185 m², Praha 5, Jinonice

Predané

