



## Rodinný dom 5+kk

274 m<sup>2</sup>, Praha 6, Ruzyně, Na Humnech

Predané





## Rodinný dom 5+kk

274 m<sup>2</sup>, Praha 6, Ruzyně, Na Humnech

Predané

Pozemok	359 m <sup>2</sup>
Zastavaná plocha	108 m <sup>2</sup>
Záhrada	251 m <sup>2</sup>
Parkovanie	Áno
Garáž	Áno
Pivnica	-
PENB	B
Referenčné číslo	40994

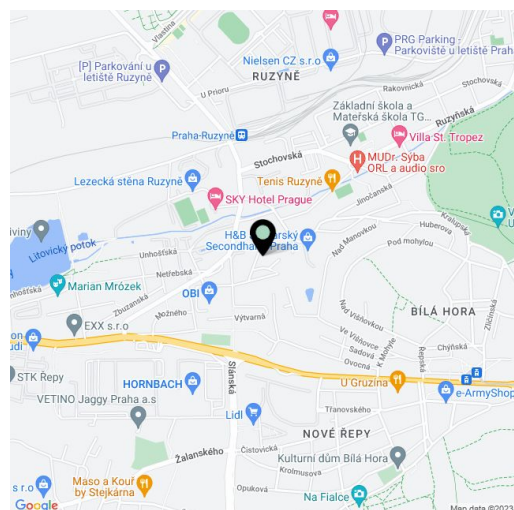
**Moderný radový rodinný dom s klimatizáciou, svetlým moderným interiérom, dvojgarážou a vyhrievaným bazénom stojí na príjemne pokojnom mieste pri pamiatkovo chránenom historickom jadre Prahy 6-Ruzyně v blízkosti Obory Hvězda.**

Na prízemí je umiestnená dvojgaráž, technická miestnosť s množstvom úložných priestorov a vstupná hala so schodiskom. Na poschodí sa nachádza veľkoryso poňatá obývacia izba prepojená s kuchyňou, jedálňou a južne orientovanou **záhradnou terasou**, ďalej schodisková chodba a kúpeľňa s WC a sprchovacím kútom. V najvyššej úrovni je rodičovská spálňa s en-suite kúpeľňou (sprcha), tri spálne a kúpeľňa so sprchovacím kútom a samostatne stojacou vaňou.

Kolaudácia domu prebehla v r. 2016. Ku kvalitnému vybaveniu patria podlahy vyliate **betónovou stierkou**, ktorá dominuje aj na stenách, sklenené a dyhové obložkové dvere, drevené eurookná s izolačnými trojsklami, bezpečnostnou fóliou a predokennými žalúziami, kuchynská linka **Sykora**, krbové kachle, centrálny vysávač, **klimatizácia** v celom dome, centrálny zabezpečovací systém s pripojením na PCO a bezpečnostné kamery. Vykurovanie zaisťuje kombinovaný plynový kotol. Okrem dvojgaráže je možné parkovať aj pred domom na 2 vonkajších státiach, na záhrade je krytý **vyhrievaný bazén Desjoux**.

Priamo v ulici je detské ihrisko, 15 minút chôdze či 2 minúty autom je vzdialená základná škola aj súkromná škôlka, v dosahu sú aj tenisové kurty či lezecká stena, v krátkej dojazdovej vzdialenosti aj OC Šestka. Dopravné spojenie zaisťujú autobusy, cesta k stanici metra Nádražie Veleslavín trvá 10 minút. Autom sa dá rýchlo dostať na letisko aj napojiť na Pražský okruh. Prechádzkou je možné dôjsť na Bielu horu aj do **Obory Hvězda**, ďaleko nie je ani lesopark Řepy.

Úžitková plocha 273,7 m<sup>2</sup>, záhrada 251 m<sup>2</sup>, pozemok 359 m<sup>2</sup>.

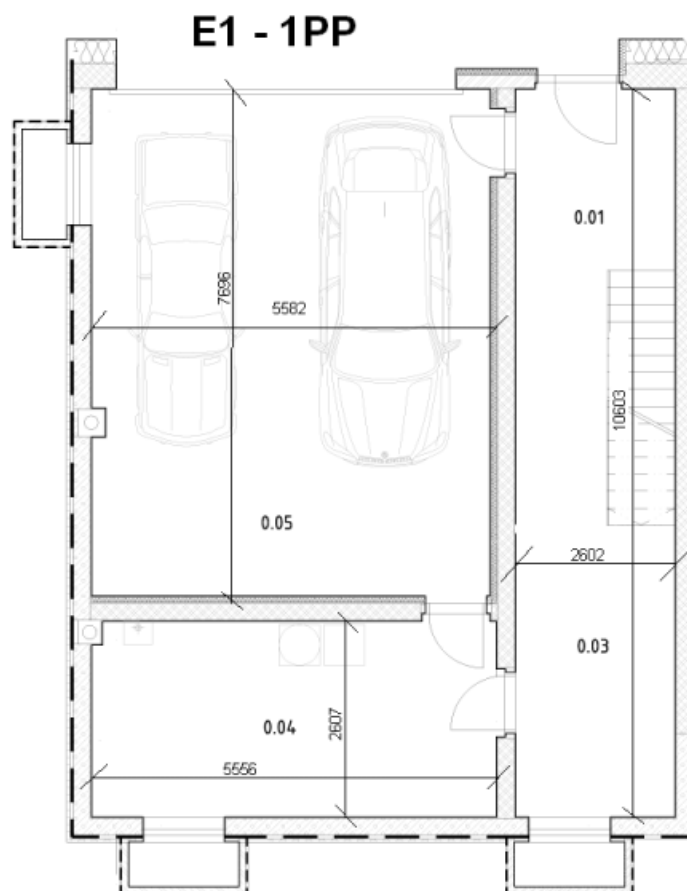




## Rodinný dom 5+kk

274 m<sup>2</sup>, Praha 6, Ruzyně, Na Humnech

Predané



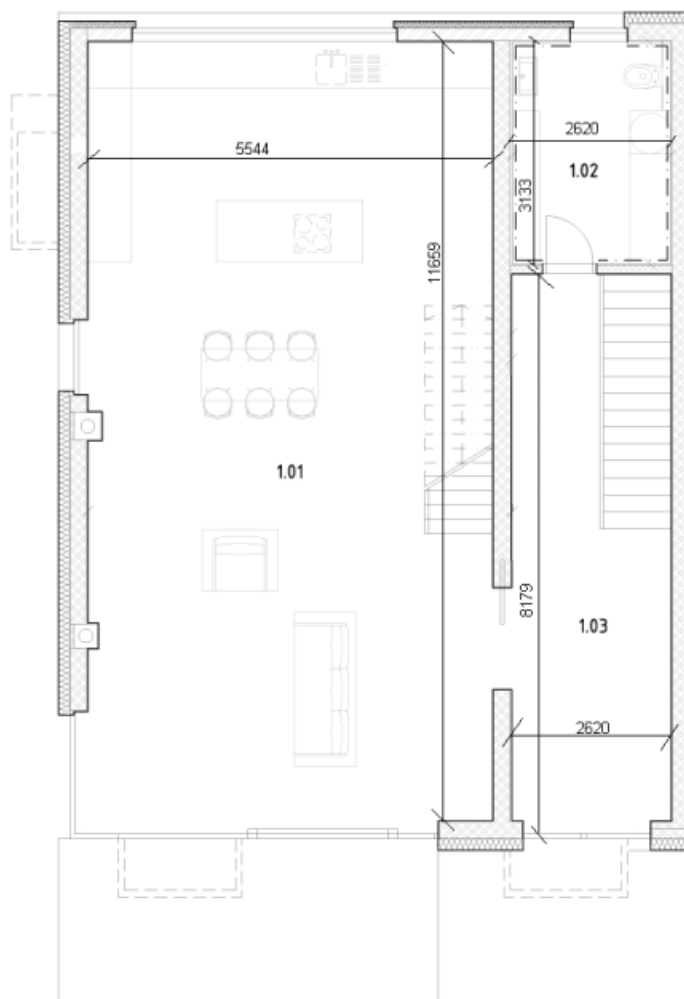


## Rodinný dom 5+kk

274 m<sup>2</sup>, Praha 6, Ruzyně, Na Humnech

Predané

### E1 - 1NP





## Rodinný dom 5+kk

274 m<sup>2</sup>, Praha 6, Ruzyně, Na Humnech

Predané

### E1 - 2NP

