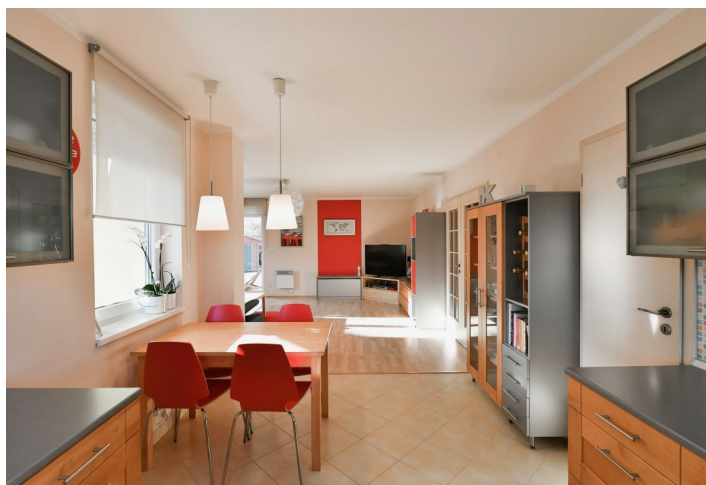




Rodinný dom 4 izbový

127 m², Rakovník, Nové Strašecí, Janáčkova

Predané





Rodinný dom 4 izbový

127 m², Rakovník, Nové Strašecí, Janáčkova

Predané

Pozemok	1 012 m ²
Zastavaná plocha	166 m ²
Záhrada	846 m ²
Parkovanie	Áno
Pivnica	-
PENB	G
Referenčné číslo	40996

Murovaný bungalov z r. 2007 s pekne upravenou preslunenou záhradou je súčasťou pokojnej vilovej zástavby mestečka Nové Strašecí ležiaceho v susedstve CHKO Křivoklátsko. Miesto poskytuje dostatočné množstvo služieb aj pohodlné spojenie s Prahou hromadnou dopravou alebo autom po diaľnici D6.

Jednopodlažný dom sa skladá z obývacej izby prepojenej s kuchyňou, jedálňou a južne orientovanou záhradnou terasou, ďalej troch spální (v hlavnej spálni je pracovný kút), 2 kúpeľní (1 s vaňou a WC, 2. so sprchovacím kútom a WC), špajze, zádveria a chodby. Na pôde je možné zriadiť ďalšiu miestnosť.

Podlahy sú plávajúce laminátové a s dlažbou, okná plastové s dvojsklami a predokennými roletami. Kúpeľňa a chodba majú podlahové vykurovanie, zdrojom tepla je elektrokotol Dražice. Plyn nie je do domu zavedený, ale v prípade potreby je na hranici pozemku. Parkovať je možné na spevnenej ploche pod prístreškom.

V Novom Strašecí funguje materská a základná škola, ZUŠ aj gymnázium, 2 supermarkety a menšie obchody vrátane bezobalovej predajne alebo predajne remeselných pív z minipivovarov, poliklinika i športoviská. Pohodlné spojenie s Prahou zaisťujú autobusy, cesta k stanici metra Zličín trvá 45 minút, pri cestách do centra Prahy je možné využiť aj priame vlakové spoje, cesta autom na okraj metropoly zaberie iba 25 minút. Okolité hlboké lesy CHKO Křivoklátsko ponúkajú široké možnosti výletov pešo aj na bicykli.

Úžitková plocha 127 m², zastavaná plocha 166 m², záhrada 846 m², pozemok 1 012 m².

