



Byt 3-izbový

107 m², Praha 2, Vinohrady, Polská

Predané





Byt 3-izbový

107 m², Praha 2, Vinohrady, Polská

Predané

Celková plocha	107 m ²
Parkovanie	-
Pivnica	-
Poplatky za služby	nezahrnuté
PENB	G
Referenčné číslo	41043

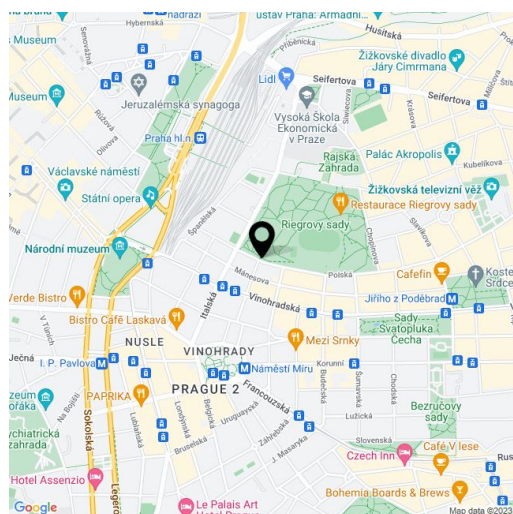
Elegantný vzdušný byt s priamym výhľadom do Riegrových sadov sa nachádza na 2. podlaží secesného bytového domu s novým výťahom. Pokojná ulica v lokalite širšieho centra na Vinohradoch, v dosahu všetkého potrebného.

Dispozičné usporiadanie ponúka obývaciu izbu s arkierom, nadväzujúca veľká jedáleň s kuchyňou, ďalej hlavná spálňa s **en-suite kúpeľňou** (sprchovací kút, toaleta), druhá spálňa, kúpeľňa (vaňa, bidet, toaleta) a vstupná hala. Okná obývacej izby smerujú na sever do parku, obe spálne sú orientované na juh do vnútrobloku.

V interiéri s vysokými stropmi zostali zachované pôvodné remeselné prvky – **dvojkrídlové dvere** s ozdobnými obložkami a pieskovanými sklami, parkety i špaletové okná. Obývaciu izbu zútulňuje **krb**, spálne sú **klimatizované**.

Veľmi pekné miesto v nobilejšej štvrti, hneď pri vstupe do **Riegrových sadov**, kde funguje plavecký bazén, záhradná reštaurácia alebo vonkajšia posilňovňa. V bezprostrednej blízkosti je široký výber z útulných kaviarní i kvalitných reštaurácií, dom stojí kúsok od námestia Jiřího z Poděbrad so stanicou metra, električkovou zastávkou a pravidelnými farmárskymi trhmi. V pešom dosahu sú škôlky aj školy alebo poliklinika, pešo je možné dôjsť pohodlne až do centra.

Interiér 107 m².



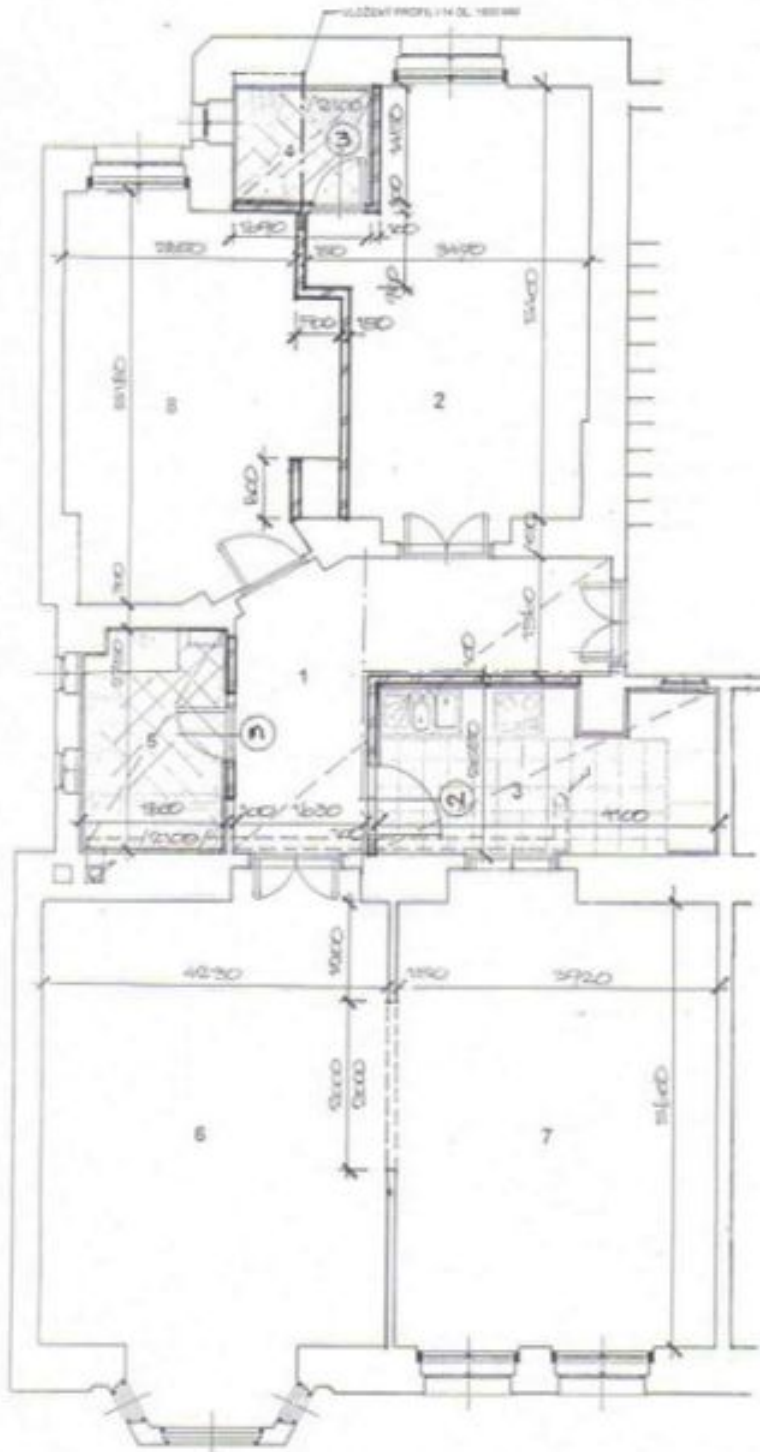
* Area of the unit according to the Civil Code. The area consists of the sum total area of the entire unit bounded by perimeter walls.



Byt 3-izbový

107 m², Praha 2, Vinohrady, Polská

Predané



LEGENDA MÍSTNOSTÍ

Č. místnosti	m ²	podlaha
1	10,17	parkety
2	17,36	parkety
3	7,70	ker. obložba
4	2,61	ker. obložba
5	4,57	ker. obložba
6	25,50	parkety
7	21,55	parkety
8	16,40	parkety

LEGENDA

- STAVBA Z KAMNICE
- STAVBA Z KAMNICE S TEPLOIZOLACÍ
- STAVBA Z KAMNICE S TEPLOIZOLACÍ A ŠKRBANÍ
- STAVBA Z KAMNICE S TEPLOIZOLACÍ, ŠKRBANÍ A OKNY
- STAVBA Z KAMNICE S TEPLOIZOLACÍ, ŠKRBANÍ, OKNY A DVEŘÍ
- STAVBA Z KAMNICE S TEPLOIZOLACÍ, ŠKRBANÍ, OKNY, DVEŘÍ A BALKÓNEM

1:100 - PŘEHLEDNÝ ZOBRAZENÍ

1:100 - PŘEHLEDNÝ ZOBRAZENÍ

1:100 - PŘEHLEDNÝ ZOBRAZENÍ

1:100 - PŘEHLEDNÝ ZOBRAZENÍ

1:100 - PŘEHLEDNÝ ZOBRAZENÍ