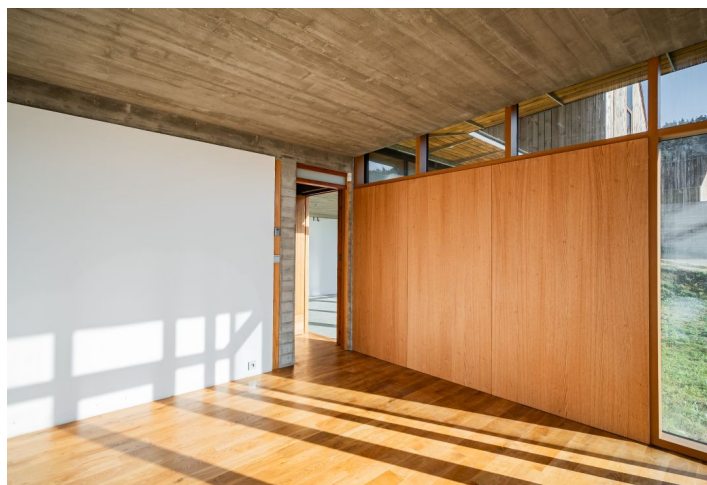
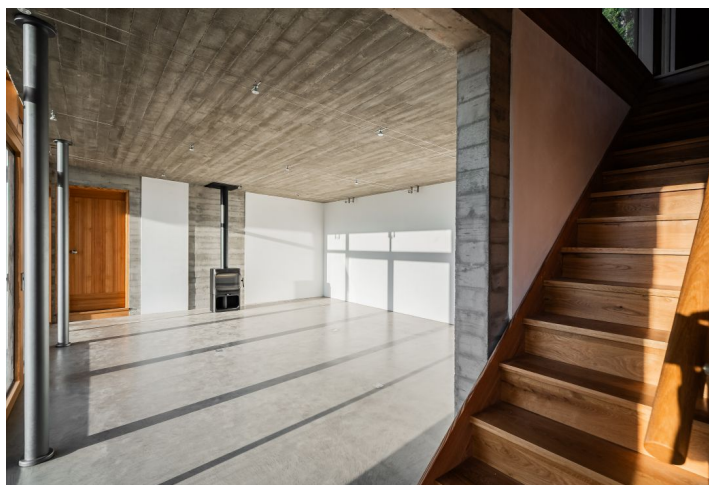




Rodinný dom 3+1

154 m², Příbram, Milešov, Orlická přehrada

995 223 €

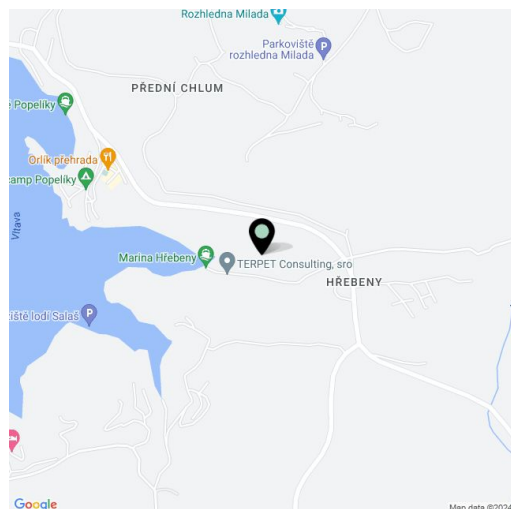




Rodinný dom 3+1

995 223 €154 m², Příbram, Milešov, Orlická přehrada

Celková plocha	154 m ²
Pozemok	1 000 m ²
Podlahová plocha	134 m ²
Terasa	20 m ²
Parkovanie	Áno
Garáž	Áno
Pivnica	-
PENB	C
Referenčné číslo	41044



Moderný, neokázalý, a napriek tomu dizajnový výrazný dom práve vzniká v prémiovom súbore Prístav so súkromným mólom. 14 samostatne stojacich domov rozosiatych po stráni pri brehu Orlickej priehrady navrhol renomovaný americký architekt, ktorý pri svojej práci dbá na ekológiu a udržateľnosť. Úplne pokojné tiché miesto obklopené hlbokými lesmi leží necelú hodinu jazdy od Prahy.

Na hornej (vstupnej) úrovni je hostovská izba, kúpeľňa s WC a vstupná schodisková chodba. Na dolnom podlaží, v úrovni záhrady, sa nachádza veľká obytná kuchyňa s nadväzujúcou obývacou izbou **záhradnou terasou**, ďalej spálňa, šatník a kúpeľňa.

Juhozápadne orientovaný dom zapustený čiastočne do svahu zaujme na prvý pohľad jedinečným dizajnom, ktorý mu vtlačil preslávený americký architekt **James Cutler**, ktorý je o autorom sídla Billa Gatesa. Radšej však navrhuje menšie stavby s dôrazom na ekológiu a udržateľnosť. Stropy zo surového betónu budú kontrastovať s podlahami z **masívneho dreva** Douglasky, veľkoformátové okná od podlahy k stropu ponúknu výhľady na krajinu krásnu v každom ročnom období. Okná s smrekovcovými rámami je možné úplne zatieniť drevenými roletami, ktoré však nezabránia prístupu mäkkého denného svetla. K domu prislúcha **garáž a 1 miesto pre loď pri súkromnom móle**.

V Čechách úplne ojedinelá lokalita na brehu najväčšej priehrady na Vltavskej kaskáde, v takmer **nedotknutej prírode** na rozhraní Stredočeského a Juhočeského kraja. O kvalite tunajšieho prostredia svedčí aj výskyt orla morského, najväčšieho českého dravca. Miesto v lete poskytuje možnosť jachtárenia, surfovania, kúpania i rybárčenia, v zime jedinečný zážitok z korčuľovania na ohromnej ploche s krásnymi výhľadmi. Cesta z Prahy nezaberie viac ako hodinu, doba jazdy sa ešte skráti po dokončení diaľnice D3, ktorá skráti čas a zároveň sa tejto unikátnej lokalite oblúkom vyhne.

Úžitková plocha 154 m², z toho interiér 115 m², terasy cca 20 m² (v plánoch budú doplnené) garáž 18,59 m², pozemok 1 000 m².

Pre viac informácií navštívte webové stránky projektu www.pristav.cz alebo kontaktujte našu kanceláriu.



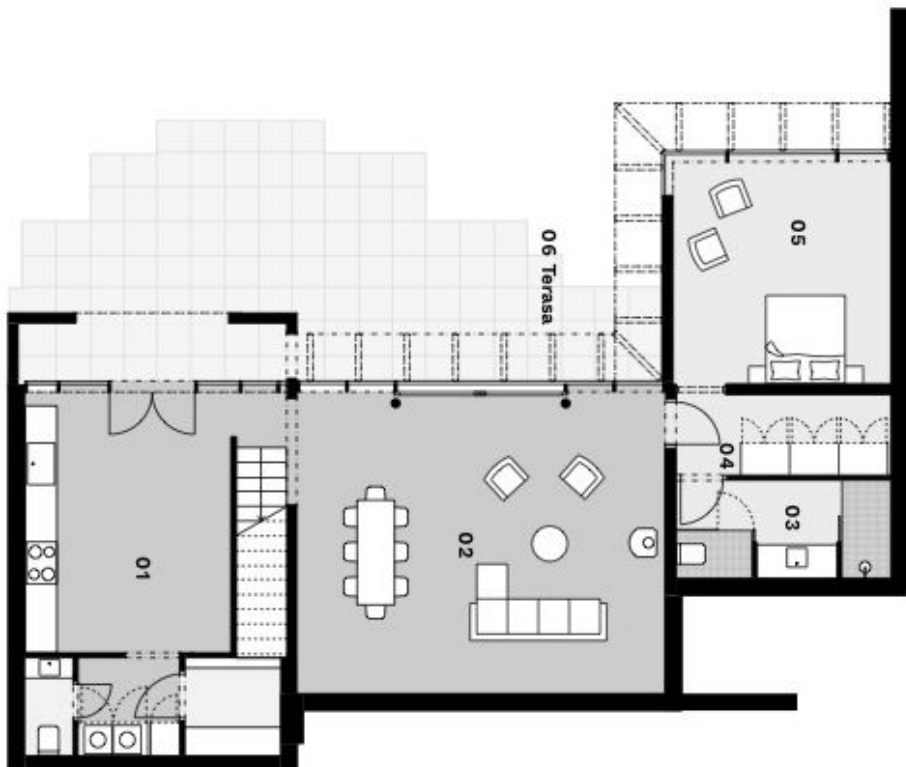
Rodinný dom 3+1

154 m², Příbram, Milešov, Orlická přehrada

995 223 €

Na Perštýně 2, 110 00, Praha 1
+420 257 328 281 +420 724 551 238

*Opracováno dle výkresů a příloh na měřítku. Všechny měřítka a informace jsou pouze orientační. Součástí jsou ověřovací údaje a měřítka. Celková plocha zahrnuje jen vnitřní plochy přístavků a vnitřních omezených sálů dle vnitřního měřítka (08/02/2024) Ss.



DŮM TYPU B I. NP

01	Kuchyň/zázemí vč. schod.	31,53 m ²
02	Obývací pokoj	38,22 m ²
03	Koupelna + WC	6,93 m ²
04	Šatna	5,88 m ²
05	Ložnice	16,58 m ²

CELKOVÁ PLOCHA I. NP 99,14 m²

06 Terasa

CELKOVÁ PLOCHA 133,92 m²svoboda&williams | Ekluzivní zastoupení
CHRISTIE'S
INTERNATIONAL REAL ESTATE



Rodinný dom 3+1

154 m², Příbram, Milešov, Orlická přehrada

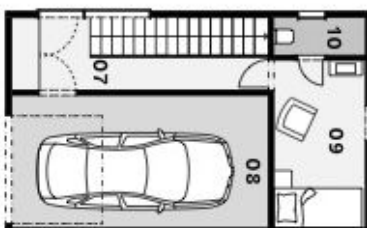
995 223 €



Na Perštýně 2, 110 00, Praha 1
+420 257 328 281 +420 724 551 238



*Ověřte si všechny údaje předem. Všechny metrické a informační údaje jsou pouze orientační. Součástí jsou ceny administrativní poplatky. Celková plocha zahrnuje jen ideální plochu přístav a vnitřních omezených sítí dle vnitřního měření (08/9/2023) Sv.



PŘÍSTAV

DŮM TYPU B II. NP

07	Vstup + Chodba	6,27 m ²
08	Garáž	18,59 m ²
09	Pokoj pro hosty	8,09 m ²
10	Koupelna + WC	1,83 m ²

CELKOVÁ PLOCHA II. NP 34,78 m²

CELKOVÁ PLOCHA 133,92 m²

svoboda&williams | CHRISTIE'S
INTERNATIONAL REAL ESTATE
Exkluzivní zastoupení

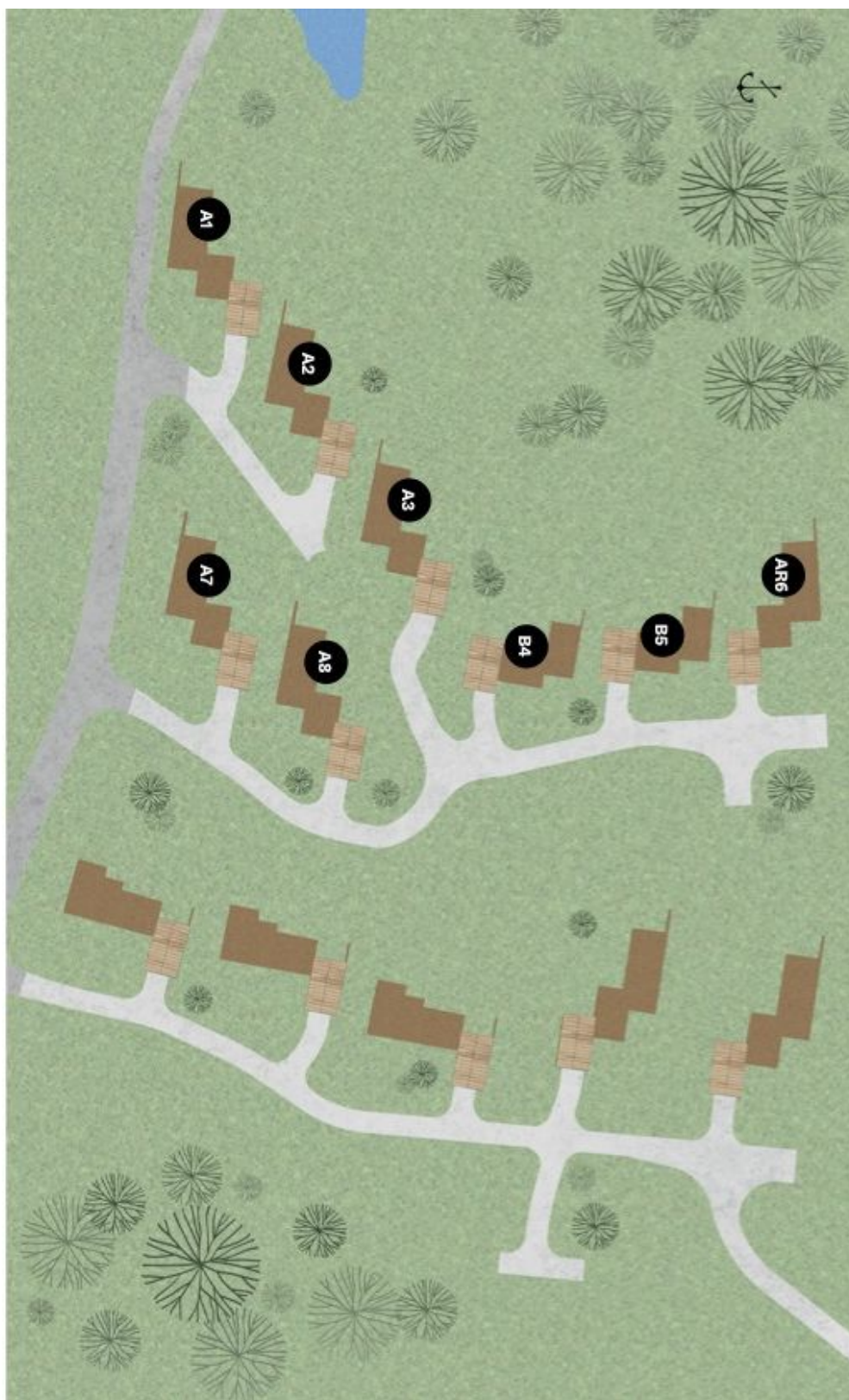


Rodinný dom 3+1

995 223 €

154 m², Příbram, Milešov, Orlická přehrada

Na Perštýně 2, 110 00, Praha 1
+420 257 328 281, +420 724 551 238



svoboda&williams | CHRISTIE'S
INTERNATIONAL REAL ESTATE
Exkluzivní zastoupení