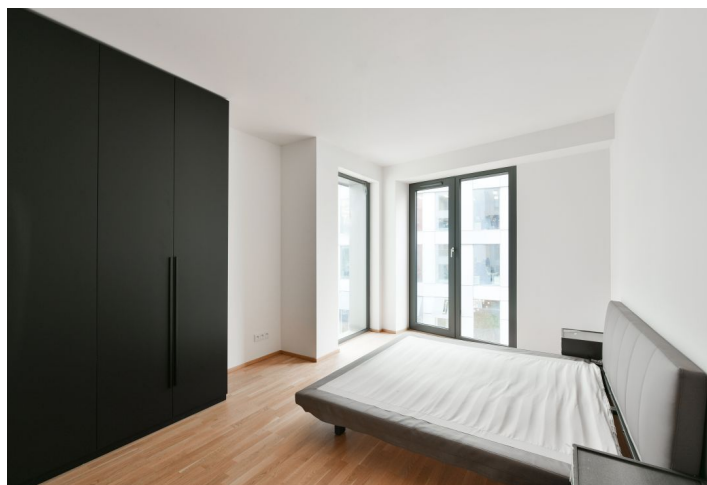
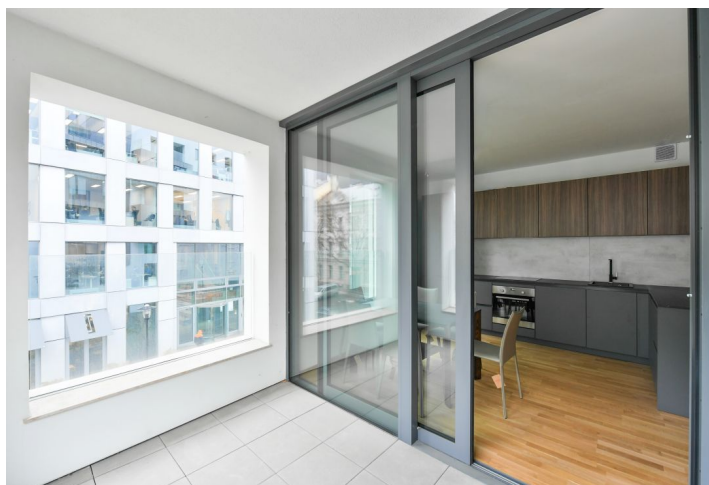
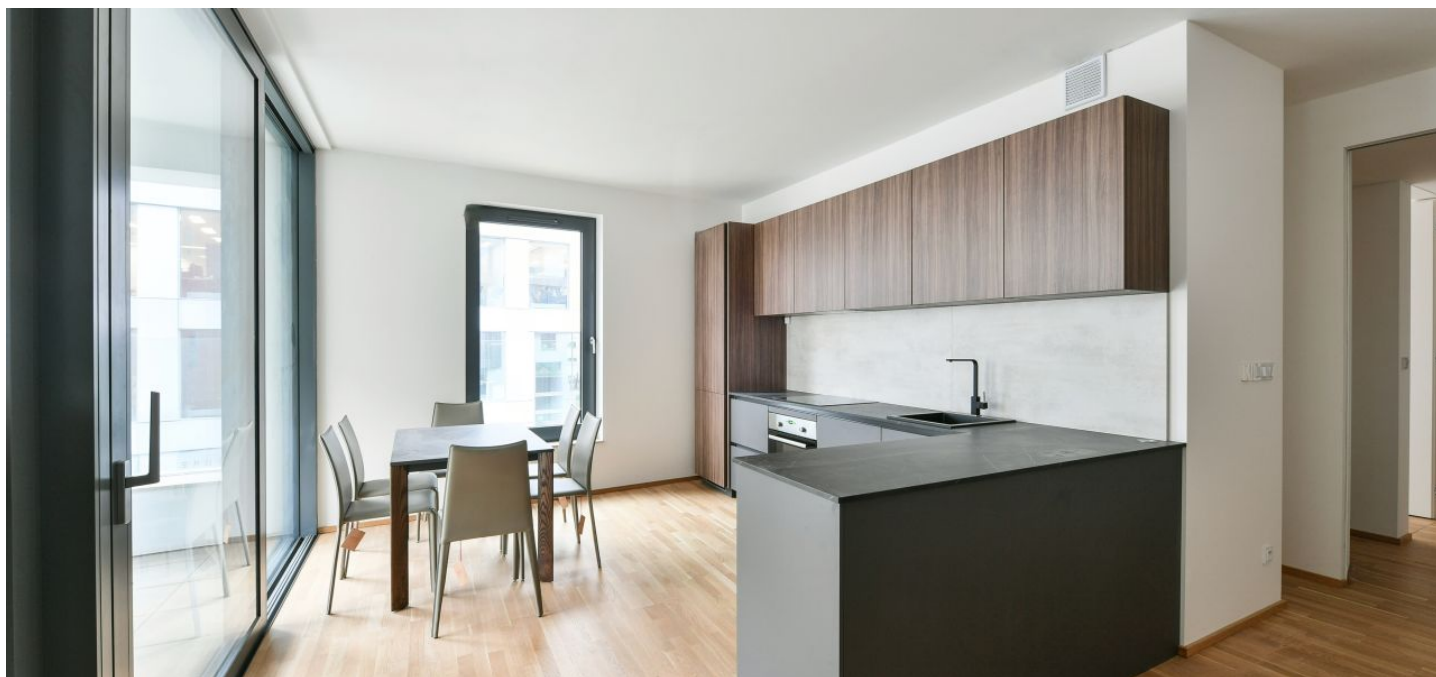




## Byt 3+kk

96 m<sup>2</sup>, Praha 8, Karlín, Pernerova

Predané



**Byt 3+kk**96 m<sup>2</sup>, Praha 8, Karlín, Pernerova**Predané**

Celková plocha	103 m <sup>2</sup>
Podlahová plocha*	96 m <sup>2</sup>
Lodžia	7 m <sup>2</sup>
Parkovanie	Áno
Garáž	Áno
Pivnica	Áno
PENB	B
Referenčné číslo	41231

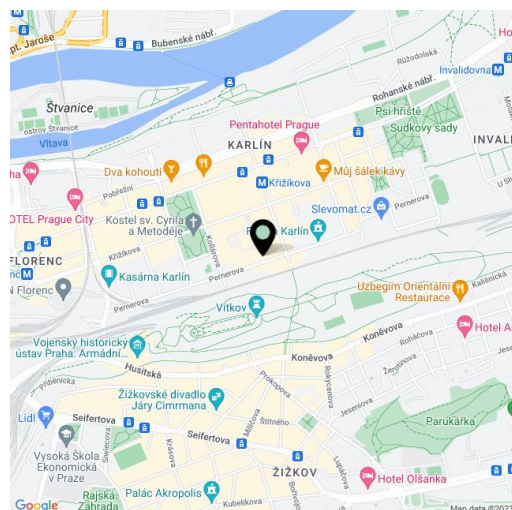
Vzdušný byt s lodžiou, výhľadom na zalesnený vrch Vítkov a s nadčasovým interiérom zariadeným novými špičkovými kúskami je súčasťou modernej zabezpečenej rezidencie, ktorá nedávno vznikla v lokalite širšieho centra v žiadanej štvrti Karlín, kúsok od parku aj stanice metra a električkových zastávok.

Byt v 3. nadzemnom podlaží domu s 2 výťahmi tvorí veľkoryso poňatá obývacia izba s kuchynským kútom a juhozápadne orientovanou priestrannou lodžiou, ďalej 2 spálne, kúpeľňa, samostatná toaleta a predsieň.

Rezidencia bola skolaudovaná v r. 2020. K štandardu patria **masívne dubové podlahy**, veľkoformátová dlažba a obklady, veľkoplošné **hliníkové okná** s tepelne izolačnými sklami, kvalitná kúpeľňová sanita a zariadenie predmety Riho, **Laufen**, Hansgrohe a Kaldewei, alarm. Interiér bude vybavený talianskym **dizajnovým nábytkom** vrátane sedacej súpravy Bonaldo, stola a stoličiek MIDJ, manželskej postele San Giacomo a nočných stolíkov Cidori, talianske sú tiež záclony. Kuchynská linka nemeckej značky **Beckermann** je vybavená spotrebičmi Gorenje a Whirlpool, práčku ukrýva vstavaná skriňa. K jednotke prislúcha **pivnica**, parkovacie státie je možné prenajať.

Štvrť Karlín pôsobivo kombinujúca historickú zástavbu s modernými odvážnymi počinami ponúka bývanie v štandarde európskych metropol. Nájdeme tu upravenú zeleň, kultúrne centrá, školy všetkých stupňov, obchody aj gurmánske reštaurácie. Stanica metra linky B aj električková zastávka Křížkova sa nachádza kúsok od domu, cesta do centra hromadnou dopravou, autom, ale aj na skútri či na bicykli po pohodlnej cyklotrase trvá len pár minút.

Podlahová plocha 96,4 m<sup>2</sup>, lodžia 7,21 m<sup>2</sup>, pivnica 3,53 m<sup>2</sup>.



\* Area of the unit according to the Civil Code. The area consists of the sum total area of the entire unit bounded by perimeter walls.



# Byt 3+kk

96 m<sup>2</sup>, Praha 8, Karlín, Pernerova

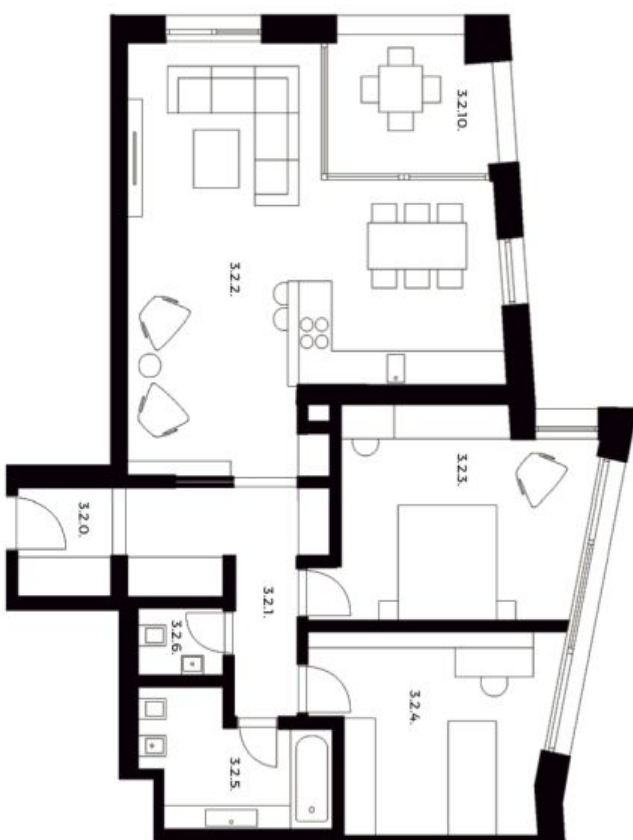
Predané

# PRAGA

Residence

## BYT 3.2. 3+KK | 3 NP

Č.M.	NÁZEV MÍSTNOSTI	PLOCHA M <sup>2</sup>
3.2.0.	PŘEDSÍŇ	3,47
3.2.1.	HALA	9,2
3.2.2.	OBYTNÝ PROSTOR + KK	38,63
3.2.3.	LOŽNICE	16,52
3.2.4.	LOŽNICE	14,31
3.2.5.	KOUPELNA+WC	7,14
3.2.6.	WC	1,92
	OSTATNÍ PLOCHY A PŘÍČKY	5,2
	<b>CELKOVÁ PLOCHA BYTU*</b>	<b>96,4</b>
3.2.10.	LODŽIE	7,21
3.2.2.	SKLEP	3,55



svoboda&williams | CHRISTIE'S INTERNATIONAL REAL ESTATE

Na Petříně 2, 110 00 Praha 1, Česká republika, +420 257 328 281, +420 257 322 032, info@svoboda-williams.com