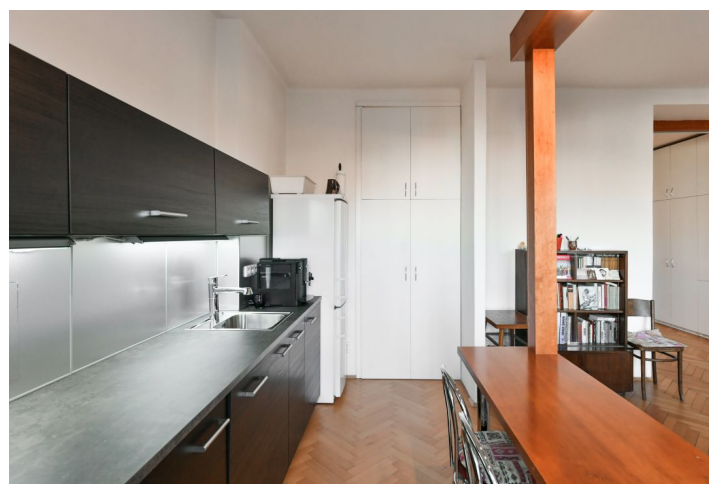




## Byt 2+kk

68 m<sup>2</sup>, Praha 5, Smíchov, Náměstí 14. října

Predané



**Byt 2+kk**68 m<sup>2</sup>, Praha 5, Smíchov, Náměstí 14. října**Predané**

Celková plocha	70 m <sup>2</sup>
Podlahová plocha*	68 m <sup>2</sup>
Balkón	2 m <sup>2</sup>
Parkovanie	-
Pivnica	Áno
PENB	C
Referenčné číslo	41267

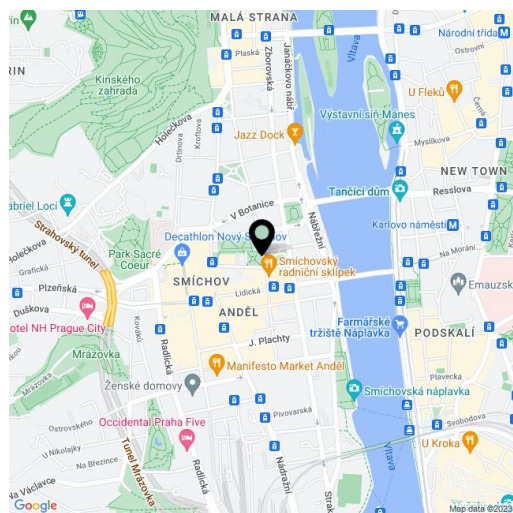
**Svetlý byt s veľkými izbami a balkónom poskytujúcim výhľad do parku na námestí leží na 2. podlaží bytového domu v atraktívnej lokalite Smíchova pri pešej zóne na Andělovi.**

Plocha bytu je rozdelená na obývaciu izbu, svetlú kuchyňu so vstupom na **balkón** s pekným výhľadom, spálňu do tichého vnútrobloku, kúpeľňu, samostatnú toaletu, halu a predsieň. Obývacia izba má, rovnako ako balkón, výhľad do zelene pekne upraveného **parku** na Náměstí 14. října.

Vykurovanie je ústredné. Dom je dobre udržiavaný, spoločné priestory sú po rekonštrukcii. K jednotke patrí veľká **pivnica**.

Dom stojí v pokojnej jednosmernej ulici v prirodzenom centre obľúbenej štvrťi Smíchov, kde je všetko potrebné na dosah ruky. Zároveň má miesto perfektnú dostupnosť metrom, električkou i autobusmi. V bezprostrednej blízkosti fungujú reštaurácie, kaviarne, kluby, obchody, knižnica, banky alebo pošta, len pár krokov vedie do obchodno-zábavného centra. K príjemnému bývanie prispieva množstvo zelene, či už na starostlivo udržiavaných námestiach, alebo v blízkych parkoch: **záhrada Portheimka, park Sacré Coeur alebo Kinského záhrada**. Ďaleko nie je ani do Petřínských sadov či na Smíchovskú náplavku.

Podlahová plocha 68,3 m<sup>2</sup>, balkón 1,8 m<sup>2</sup>, pivnica 6 m<sup>2</sup>.



\* Area of the unit according to the Civil Code. The area consists of the sum total area of the entire unit bounded by perimeter walls.





## Byt 2+kk

68 m<sup>2</sup>, Praha 5, Smíchov, Náměstí 14. října

Predané

