



Rodinný dom 6+kk

390 m², Bratislava II, Vrakuňa

799 000 €





Rodinný dom 6+kk

390 m², Bratislava II, Vrakuňa

799 000 €

Celková plocha	390 m ²
Pozemok	760 m ²
Zastavaná plocha	182 m ²
Podlahová plocha	350 m ²
Terasa	40 m ²
Parkovanie	Parkovanie pre 5 áut
Pivnica	-
PENB	B
Referenčné číslo	41317

Dvojpodlažný 6-izbový rodinný dom s terasou, saunou a vyhrievaným bazénom ponúka nadštandardné bývanie v novej a tichej časti Bratislava - Vrakuňa.

Zapustené podlažie pozostáva zo skladových priestorov, pracovne, telocvične, **sauny** a technickej miestnosti s kotolňou. Bezbariérové prízemie domu disponuje vstupnou chodbou, obývaciou izbou s obojstranným **krbom**, veľkorysú kuchyňou, jedálňou, spálňou s en-suite kúpeľňou s vaňou a sprchovým kútom, samostatnou toaletou. Poschodie domu zahŕňa štyri spálne a kúpeľňu s vaňou a s toaletou.

Aktuálne dispozičné riešenie umožňuje, v prípade záujmu, rozdelenie na viac bytových jednotiek.

Štandard vybavenia tvoria hliníkové okná Heroal s izolačným trojsklom, exteriérové hliníkové žalúzie na diaľkové ovládanie, **centrálny vysávač**, podlahové vykurovanie, **klimatizácia**, tepelné čerpadlo, strecha Bramac. Na pozemku sa nachádza vyhrievaný **bazén** s protiprúdom, udržiavaný trávnik s automatickým závlahovým systémom, okrasné dreviny, ovocné stromy či vinič. Vlastné prestrešené parkovacie státi pre viac vozidiel sú k dispozícii priamo na pozemku pred domom.

V blízkom okolí je nový Lesopark Vrakuňa, rýchle napojenie na diaľnicu, či nákupné strediská Avion a Ikea.

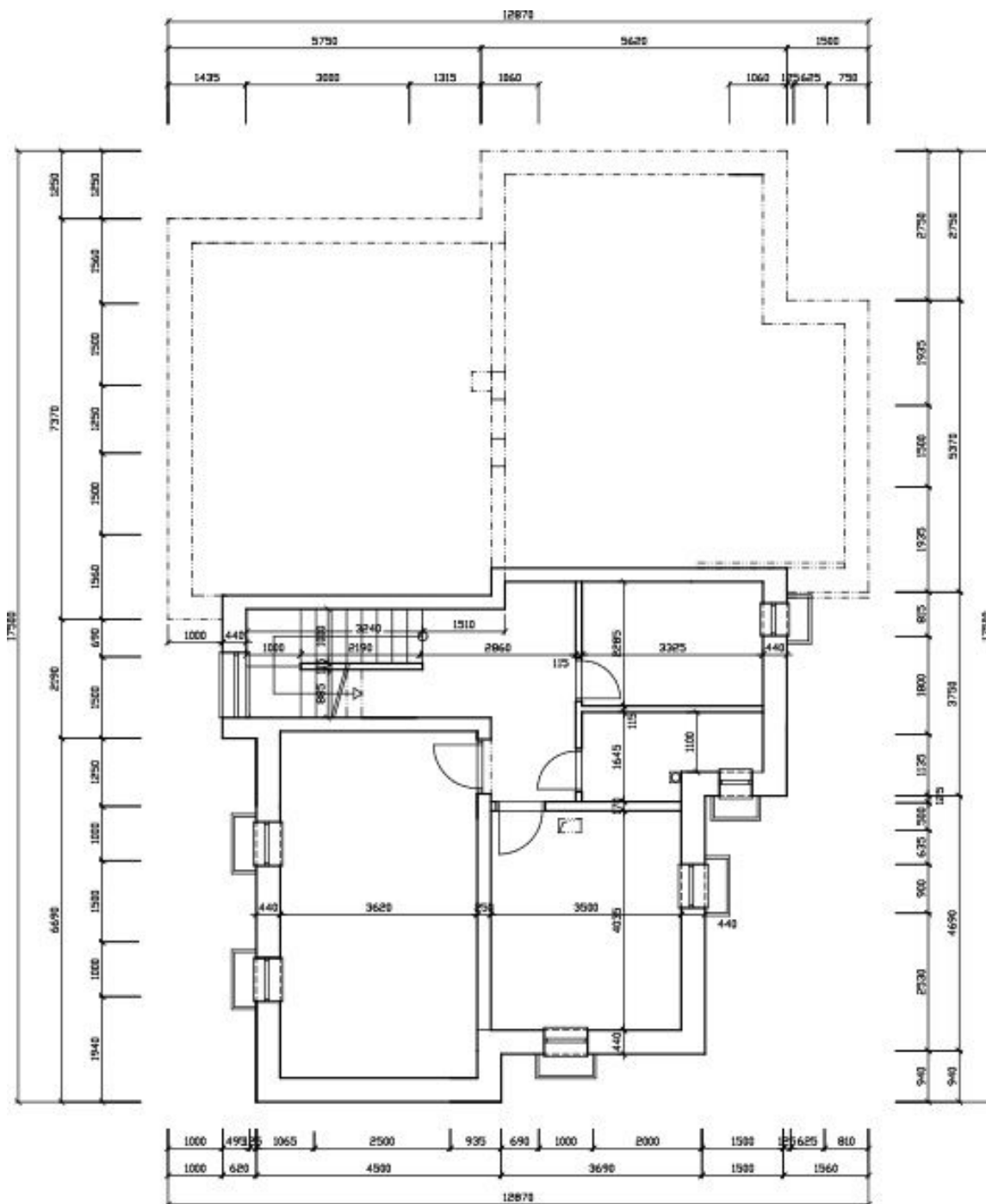
Pozemok 760 m², interiér 350 m² + 40 m² terasa.



Rodinný dom 6+kk

390 m², Bratislava II, Vrakuňa

799 000 €



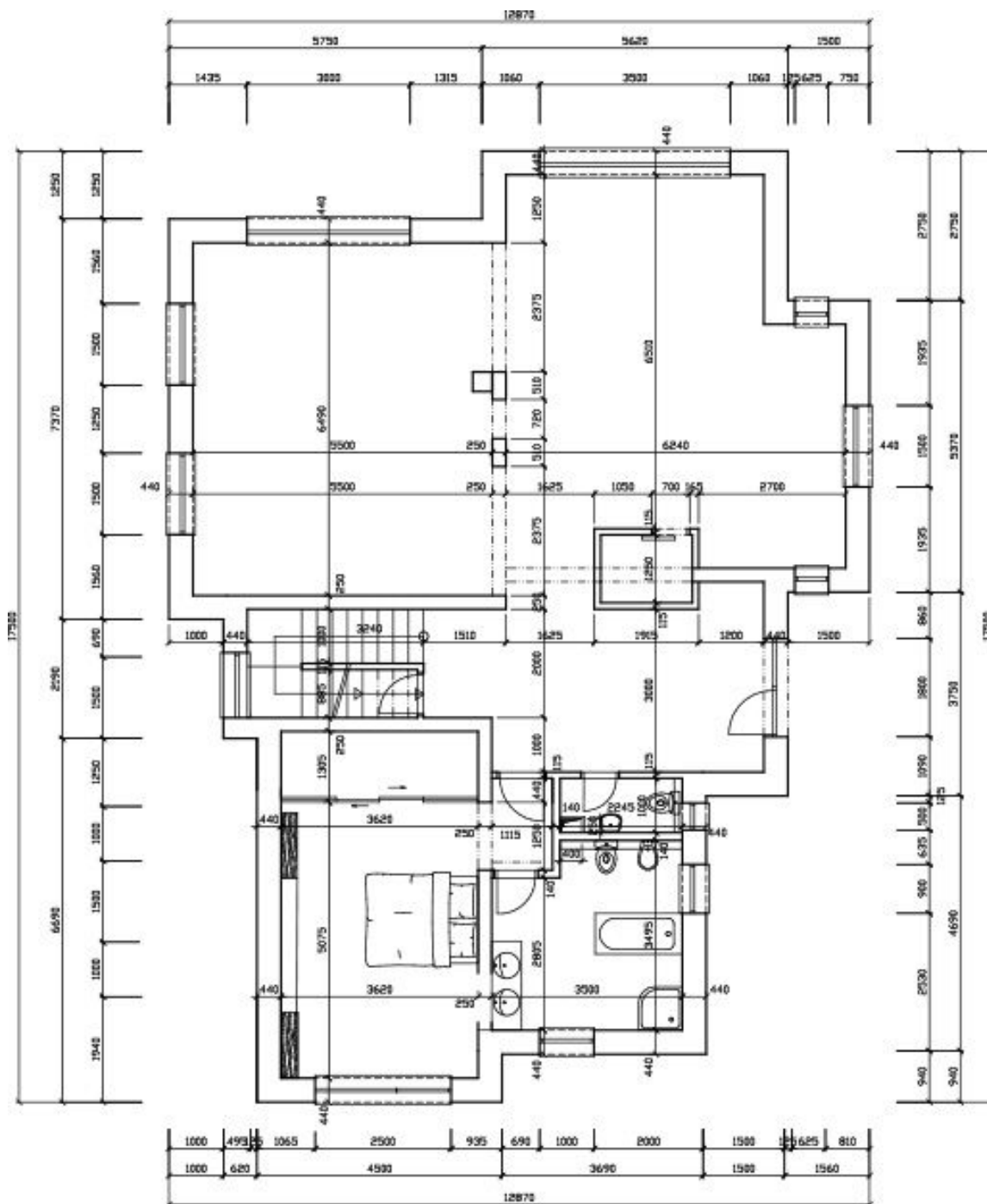
PÔDORYSSUTERÉNU - 1.PP



Rodinný dom 6+kk

799 000 €

390 m², Bratislava II, Vrakuňa



PÔDORYS PRÍZEMIA - 1.NP



Rodinný dom 6+kk

390 m², Bratislava II, Vrakuňa

799 000 €

