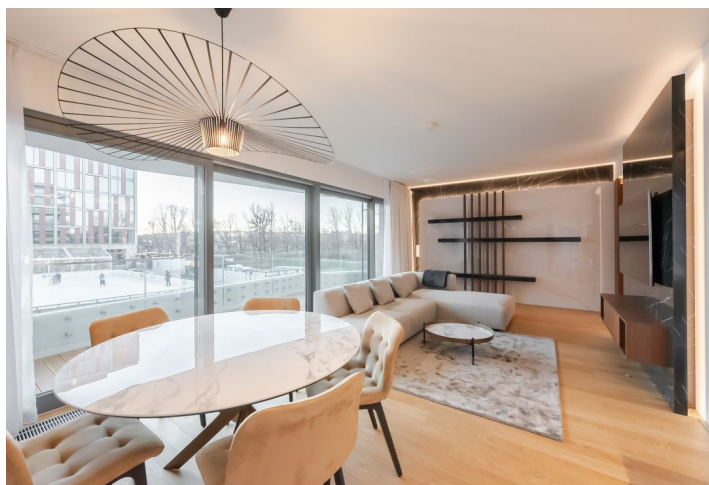




Byt 3+kk

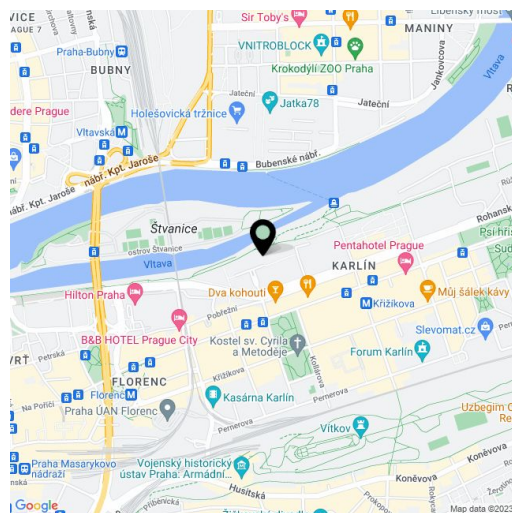
117 m², Praha 8, Karlín, Karolínská

Predané



**Byt 3+kk**117 m², Praha 8, Karlín, Karolínská**Predané**

Celková plocha	145 m ²
Podlahová plocha*	117 m ²
Terasa	28 m ²
Parkovanie	Áno
Garáž	Áno
Pivnica	Áno
PENB	B
Referenčné číslo	41391



* Area of the unit according to the Civil Code. The area consists of the sum total area of the entire unit bounded by perimeter walls.

Nový, designovo zariadený byt s terasou a priamym výhľadom na Vltavu je súčasťou nedávno dokončeného projektu Kay River Lofts. Rezidencia vyrástla v novej modernej časti karlínskej štvrti v širšom centre metropoly. 2 garážové státi, pivnica a všetky zariadenia v cene.

Praktické dispozičné usporiadanie bytu na 2. podlaží ponúka obývaciu izbu s otvorenou kuchyňou, hlavnú spálňu s en-suite kúpeľňou (sprchovací kút, umývadlo, WC), druhú spálňu, centrálnu kúpeľňu (vaňa, umývadlo, WC), šatník, vstupnú chodbu a technickú miestnosť s úložným priestorom. Zo všetkých izieb je možné vstúpiť na **terasu**, okná obývacej izby čoskoro poskytnú výhľad na lávku „**HolKa**“, ktorá prepojí Karlín s Holešovicami.

K štandardu vybavenia patria **drevené podlahy**, francúzske hliníkové okná s trojsklami a predokennými elektricky ovládanými žalúziami, rekuperácia a chladenie v celom byte, **podlahové vykurovanie** v kúpeľniach. Interiér bol dokončený podľa návrhu renomovaného architektonického štúdia. Miestnosti prepájajú elegantné vysoké dvere **Sapeli**, vstavaný nábytok poskytuje množstvo úložného priestoru, izby zdobia starostlivo vybrané dizajnové svietidlá aj nábytok. Kuchyňa na mieru je vybavená značkovými spotrebičmi, kúpeľne budú doplnené o nábytok a zrkadlá. K jednotke prislúchajú **2 garážové státi a pivnica**, rezidencia má veľmi pekné spoločné priestory, 2 výťahy aj nonstop **receptiu**. K bezpečiu obyvateľov prispieva kamerový systém a vstup aj vjazd do budovy cez čítačku kariet.

Poloha priamo pri **cyklotrase** a budúcej lávke umožňuje pohodlný dosah centra i okolitých štvrtí bez nutnosti využívať auto či hromadnú dopravu, hoci stanica metra aj električkové zastávky sú v prípade potreby neďaleko. V blízkosti funguje mnoho kaviarní, reštaurácií a bistier, pekárstvo, obchody, lekárske služby i školy všetkých stupňov, blízko sú športoviská na ostrove Štvanice i golfový klub Marina Praha.

Podlahová plocha 117,3 m², terasy 28,1 m², pivnica 5,2 m².



Byt 3+kk

117 m², Praha 8, Karlín, Karolínská

Predané



3+kk | 117 m² | 2.NP

1	Chodba / Corridor	13,0 m ²
2	Obývací pokoj + kk / Living Room + Kitchen	47,4 m ²
3	Pokoj / Room	13,8 m ²
4	Pokoj / Room	13,8 m ²
5	Koupelna / Bathroom	3,5 m ²
6	Šatna / Cloakroom	9,1 m ²
7	Koupelna / Bathroom	4,5 m ²
8	Komora / Utility Room	4,3 m ²
Obýtná plocha / Living Area		109,4 m²
Svislé konstrukce / Vertical Structures		7,6 m ²
Plocha bytu / Apartment Area		117,0 m²
9	Balkon / Balcony	28,1 m ²
PLOCHA CELKEM / TOTAL AREA		145,1 m²