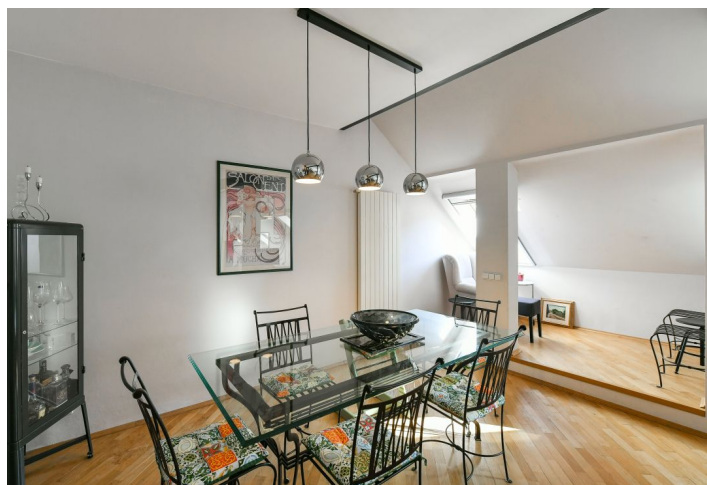
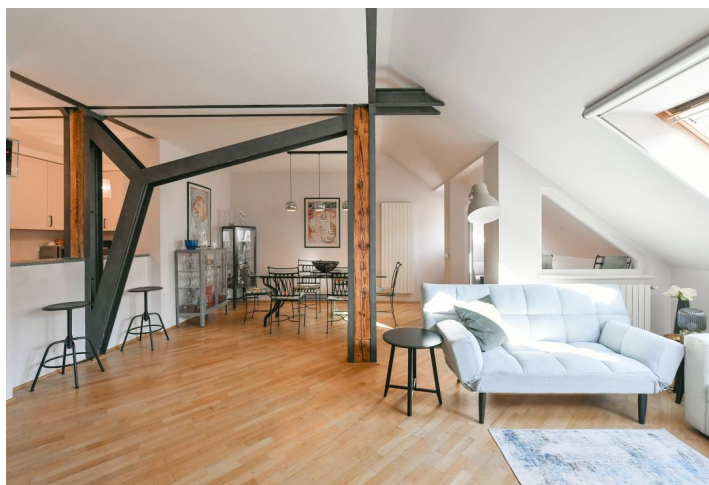
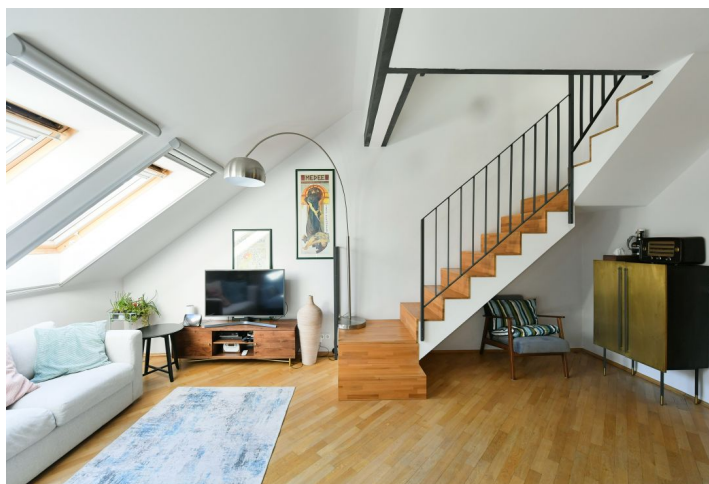




## Byt 4+kk

140 m<sup>2</sup>, Praha 2, Vinohrady, Anny Letenské

Predané



**Byt 4+kk**140 m<sup>2</sup>, Praha 2, Vinohrady, Anny Letenské**Predané**

Celková plocha	144 m <sup>2</sup>
Podlahová plocha*	140 m <sup>2</sup>
Balkón	4 m <sup>2</sup>
Parkovanie	-
Pivnica	Áno
Poplatky za služby	nezahrnuté
PENB	G
Referenčné číslo	41392

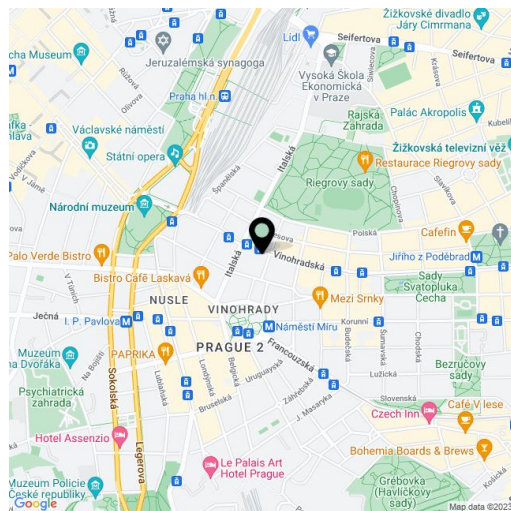
**Podkrovný mezonetový byt s balkónmi a úžasnými výhľadmi je umiestnený v elegantnej, kompletne zrekonštruovanej historickej budove s výťahom. Dom stojí na skvelom mieste na Vinohradoch, v pokojnej bočnej ulici lemovanej stromoradiím pri Riegrových sadoch a námestí Mieru, v pešom dosahu Václavského námestia.**

Vstupnú úroveň bytu na 6. podlaží tvorí obývacia izba s jedálňou, kuchyňa, 2 spálne, kúpeľňa, technická miestnosť, predsieň a **2 balkóny**, na hornom poschodí je ďalšia spáľňa s kúpeľňou a šatníkom.

Interiér je vďaka mnohým oknám veľmi svetlý a vzdušný. Podlahy sú **drevené**, dostatok úložného priestoru poskytujú vstavané skrine. Kuchynská linka je po rekonštrukcii, vykurovanie je plynové. K bytu prislúcha **pivnica**.

Byt sa nachádza v atraktívnej lokalite na Vinohradoch v blízkosti materskej a základnej školy, gymnázia, obchodnej akadémie, súkromnej Prague City University aj VŠE. V rýchlom dosahu je poliklinika alebo pošta, Divadlo U Hasičov i Divadlo Na Vinohradoch, stanica metra Námestie Míru i prestupná stanica Múzeum, električkové aj autobusové zastávky. Miesto ešte spríjemňuje blízkosť Riegrových sadov so záhradnou reštauráciou, veľkým detským ihriskom a krytým plaveckým bazénom.

Interiér 140,64 m<sup>2</sup>, balkóny 1,81 m<sup>2</sup> a 1,82 m<sup>2</sup>, pivnica 2,08 m<sup>2</sup>.



\* Area of the unit according to the Civil Code. The area consists of the sum total area of the entire unit bounded by perimeter walls.



## Byt 4+kk

140 m<sup>2</sup>, Praha 2, Vinohrady, Anny Letenské

Predané





## Byt 4+kk

140 m<sup>2</sup>, Praha 2, Vinohrady, Anny Letenské

Predané

