



## Byt 4 izbový

108 m<sup>2</sup>, Praha 6, Břevnov, Vodňanského

Predané





## Byt 4 izbový

108 m<sup>2</sup>, Praha 6, Břevnov, Vodňanského

Predané

Celková plocha	125 m <sup>2</sup>
Podlahová plocha*	108 m <sup>2</sup>
Balkón	17 m <sup>2</sup>
Parkovanie	Áno
Garáž	Áno
Pivnica	Áno
Poplatky za služby	8 247 Kč mesačne
PENB	C
Referenčné číslo	41399

**Nadštandardne vybavený klimatizovaný byt je súčasťou komorného projektu zasadeného do pokojnej a zároveň dobre dostupnej lokality Prahy 6 - Břevnov. Miesto sa nachádza v pešom dosahu Pražského hradu, všetkých služieb vrátane prestížnych škôl alebo športovísk na Strahove.**

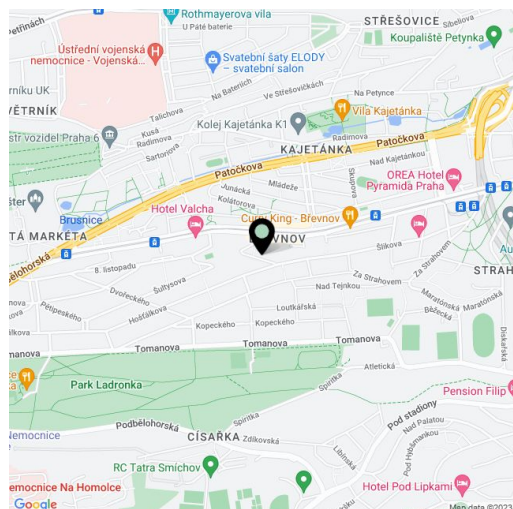
Dispozícia bytu na 3. podlaží sa skladá z rohovej obývacej izby s otvorenou kuchyňou, jedálňou a vstupom na veľký **balkón**, ďalej 3 spální, kúpeľne (s vaňou, sprchovacím kútom, dvojumývadlom, úložným priestorom a prípojkou na práčku a sušičku), samostatnej toalety a predsieni.

Dom s iba 9 jednotkami bol dokončený v r. 2019. Súčasťou štandardu je **klimatizácia** vo všetkých izbách, **podlahové vykurovanie** s ovládaním každej miestnosti samostatne a protihlukové dvere aj francúzske eurookná s vonkajšími el. žalúziami. Obývaciu izbu zútulňuje **krb** na biolieh, kuchynská linka je plne vybavená vstavanými spotrebičmi. Byt vyniká množstvom úložných priestorov. K jednotke prislúcha **pivnica a veľká samostatná garáž**.

Kúsok od domu funguje supermarket, reštaurácia, mnoho obchodov, cukráreň alebo obľúbené zmrzlinárstvo, blízko je na poštu, polikliniku, do materskej i základnej školy aj do súkromnej ZŠ Cesta k úspechu. Takmer pri dome je detské ihrisko, krátkou prechádzkou je možné dôjsť do **parku Ladronka** alebo Břevnovskej kláštornej záhrady. Priamou električkovou linkou sa dá dostať do centra za necelých 20 minút, stanica metra Hradčanská je vzdialená 10 minút jazdy. Cesty autom urýchľuje blízky Strahovský a Brusnícky tunel.

Nehnutelnosť bude k dispozícii 8/2022.

Interiér 108 m<sup>2</sup>, balkón 17,4 m<sup>2</sup>, garáž 34,1 m<sup>2</sup>, pivnica 3,7 m<sup>2</sup>.



\* Area of the unit according to the Civil Code. The area consists of the sum total area of the entire unit bounded by perimeter walls.



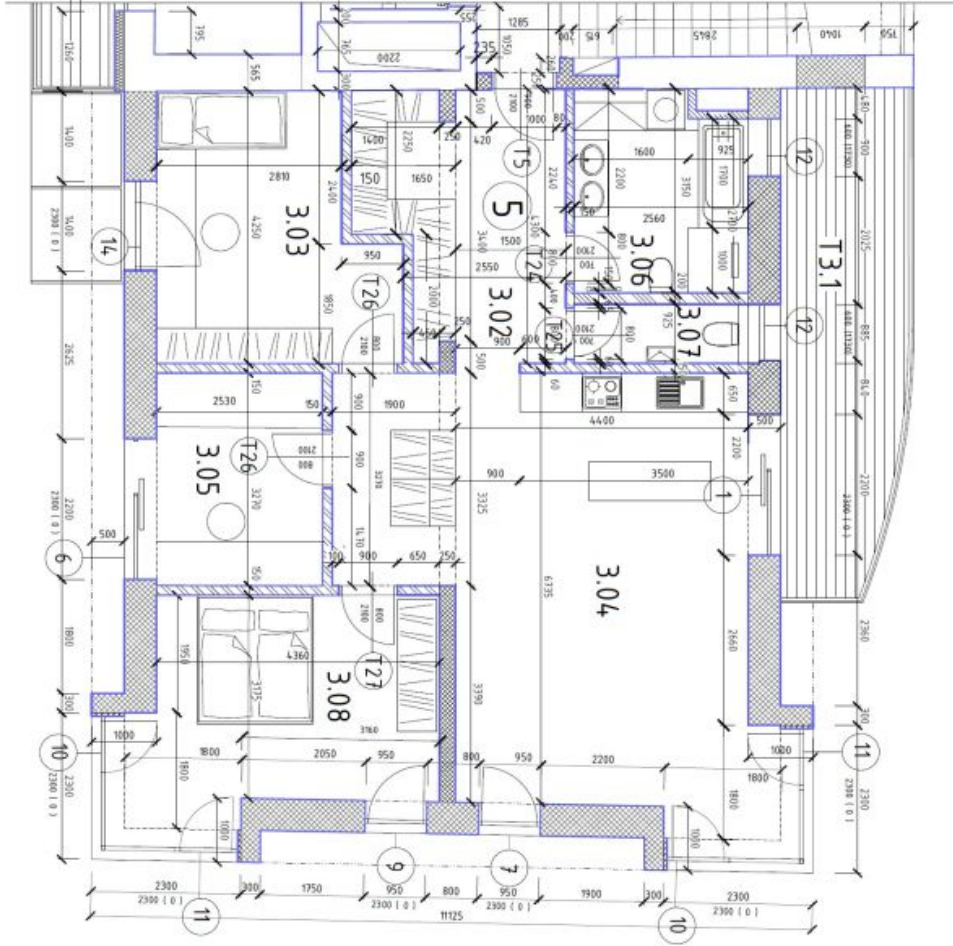


**Byt 4 izbový**

108 m<sup>2</sup>, Praha 6, Břevnov, Vodňanského

**Predané**

**BYT č.5**



**LEGENDA MATERIÁLŮ:**  
 kreslo, výhled a akustické zóny neprochází - dle střešní konstrukce  
 plošné zóny neprochází na me  
 akustické zóny překrývají souběžně souběžně s  
 akustické zóny překrývají souběžně souběžně s  
 akustické zóny překrývají souběžně souběžně s  
 akustické zóny překrývají souběžně souběžně s

ČK	NÁZEV MÍSTNOSTI	m <sup>2</sup>	PROJEKTA	ÚPRAVA STĚN	STROP	POZNÁMKY
Z81	garáž, skladovací	16.9	kabina dle zájmu	sádková omítka	sádková omítka	kotvení s omítkou 90 mm
<b>BYT č. 5 - 4 + KK</b>						
302	kuchyně	11.7	úžitková plocha 10,2 m <sup>2</sup>	sádková omítka	sádková omítka	úžitková plocha 10,2 m <sup>2</sup>
303	obývací	14.2	úžitková plocha 13,0 m <sup>2</sup>	sádková omítka	sádková omítka	úžitková plocha 13,0 m <sup>2</sup>
304	obývací	15.0	úžitková plocha 13,8 m <sup>2</sup>	sádková omítka	sádková omítka	úžitková plocha 13,8 m <sup>2</sup>
305	obývací	15.0	úžitková plocha 13,8 m <sup>2</sup>	sádková omítka	sádková omítka	úžitková plocha 13,8 m <sup>2</sup>
306	obývací	15.0	úžitková plocha 13,8 m <sup>2</sup>	sádková omítka	sádková omítka	úžitková plocha 13,8 m <sup>2</sup>
307	obývací	15.0	úžitková plocha 13,8 m <sup>2</sup>	sádková omítka	sádková omítka	úžitková plocha 13,8 m <sup>2</sup>
308	obývací	15.0	úžitková plocha 13,8 m <sup>2</sup>	sádková omítka	sádková omítka	úžitková plocha 13,8 m <sup>2</sup>
309	obývací	15.0	úžitková plocha 13,8 m <sup>2</sup>	sádková omítka	sádková omítka	úžitková plocha 13,8 m <sup>2</sup>
310	obývací	15.0	úžitková plocha 13,8 m <sup>2</sup>	sádková omítka	sádková omítka	úžitková plocha 13,8 m <sup>2</sup>
311	obývací	15.0	úžitková plocha 13,8 m <sup>2</sup>	sádková omítka	sádková omítka	úžitková plocha 13,8 m <sup>2</sup>
312	obývací	15.0	úžitková plocha 13,8 m <sup>2</sup>	sádková omítka	sádková omítka	úžitková plocha 13,8 m <sup>2</sup>
313	obývací	15.0	úžitková plocha 13,8 m <sup>2</sup>	sádková omítka	sádková omítka	úžitková plocha 13,8 m <sup>2</sup>

**POZNÁMKY:**  
 Výškový a akustický zónový plán - dle střešní konstrukce  
 v případě měřičů: akustické zóny neprochází souběžně souběžně s  
 akustické zóny neprochází souběžně souběžně s  
 akustické zóny neprochází souběžně souběžně s



# Byt 4 izbový

108 m<sup>2</sup>, Praha 6, Břevnov, Vodňanského

Predané

