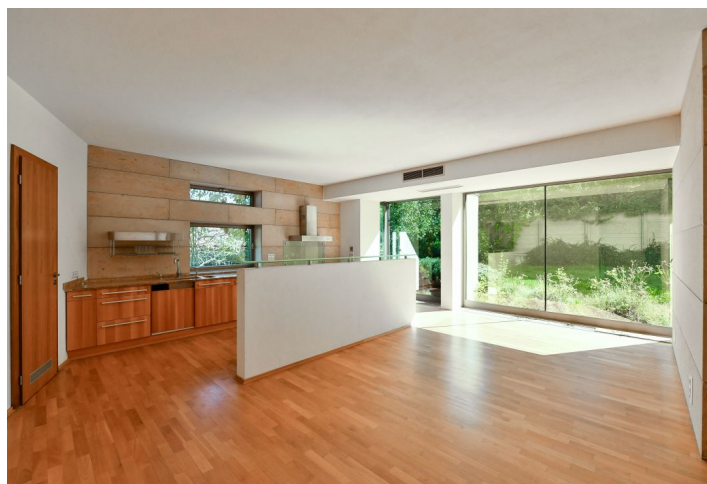




Rodinný dom 10 izbový

717 m², Praha 6, Břevnov

Cena na vyžiadanie





Rodinný dom 10 izbový

717 m², Praha 6, Břevnov

Cena na vyžiadanie

Pozemok	811 m ²
Zastavaná plocha	223 m ²
Záhrada	588 m ²
Parkovanie	Áno
Garáž	Áno
Pivnica	Áno
PENB	G
Referenčné číslo	41469

Honosná bezbariérová vila s nerušenými výhľadmi do širokého okolia a s možnosťou viacgeneračného bývania stojí obklopená upravenou záhradou v jednej z najatraktívnejších vilových štvrtí v Prahe na Břevnove v mestskej pamiatkovej zóne Praha-Tejnka. Neďaleko parku Ladronka alebo Pražského hradu, v rýchlom dosahu centra aj letiska.

Interiér sa rozkladá na **4 úrovniach**, ktoré sú okrem schodiska prepojené pre pohodlie obyvateľov aj hydraulickým výtahom. Prízemie je vyhradené pre šatňu, práčovňu, posilňovňu s prípravou na saunu, kotolňu, sklady, zádverie, strojovňu výtahu a garáž, odkiaľ sa dá k výtahu či schodisku dostať "suchou nohou". Na 1. poschodí sa nachádza **180-metrový byt 4 + kk**. Dispozičné riešenie poskytuje obývacia izba s jedálňou, kuchyňou a vstupom na záhradnú terasu, špazu, izbu pre hostí s kuchynkou a kúpeľňou, 2 spálne s vlastnými kúpeľňami a zdieľanou šatňou. Na 2. poschodí je umiestnený byt so 190 m² o dispozícii 4 + kk, tvorený obývacou izbou s kuchyňou a jedálňou, špazou, spálňou s kúpeľňou, ďalšími 2 spálňami, kúpeľňou s WC, východne orientovaným balkónom a **južnou terasou**. Na spoločnej podeste je komora s toaletou. V najvyššej úrovni je samostatný apartmán so spálňou, kuchynským kútom a kúpeľňou s WC. Apartmán je možné využívať ako samostatnú garsónku alebo ako spoločenský priestor so zázemím pre hostí. Takmer po celom jeho obvode sa rozkladá **veľká strešná terasa** s peknými výhľadmi.

Vila navrhnutá Ing. arch. Radkom Martiškom bola skolaudovaná v r. 2005, interiér vyniká **nadštandardným vybavením**, vysoko kvalitné materiály boli použité aj v exteriéri. Stavba má pieskovcový obklad a sokel obložený opukou, veľkoplošné hliníkové okná majú izolačné dvojsklá a žalúzie. Podlahy sú **drevené**, schodisko je obložené leštenou **žulou**, do podkrovia vedú schody drevené. Súčasťou vybavenia sú aj dyhované interiérové dvere, plne vybavené kuchyne, masážne vane, **3 klimatizačné jednotky**, domový videotelefón, TV signál, EZS alebo centrálny vysávač. Centrálna vykurovanie je zaistené plynovými kotlami, parkovanie v garáži pre 5 vozidiel, ktorá je priamo prepojená s domom. Záhrada udržiavaná automatickým závlahovým systémom je vysadená ovocnými a okrasnými porastmi. K bytu na 1. poschodí je možné vybudovať **bazén**.

Miesto poskytuje úžasný pokoj, dostatok zelene aj pohodlný prístup ku všetkým službám. V pešom dosahu fungujú 2 medzinárodné materské školy alebo súkromná základná škola Cesta k úspechu, blízko je do reštaurácií, kaviarní, obchodov aj k lekárske službám. Len pár krokov je vzdialený park Ladronka, dôjsť je možné aj na Petřín alebo k Pražskému hradu. Autom sa dá rýchlo dostať na letisko aj do tunelového komplexu, pri využití MHD je výhodou blízkosť autobusovej zastávky so spojmi k stanici metra Petřiny.

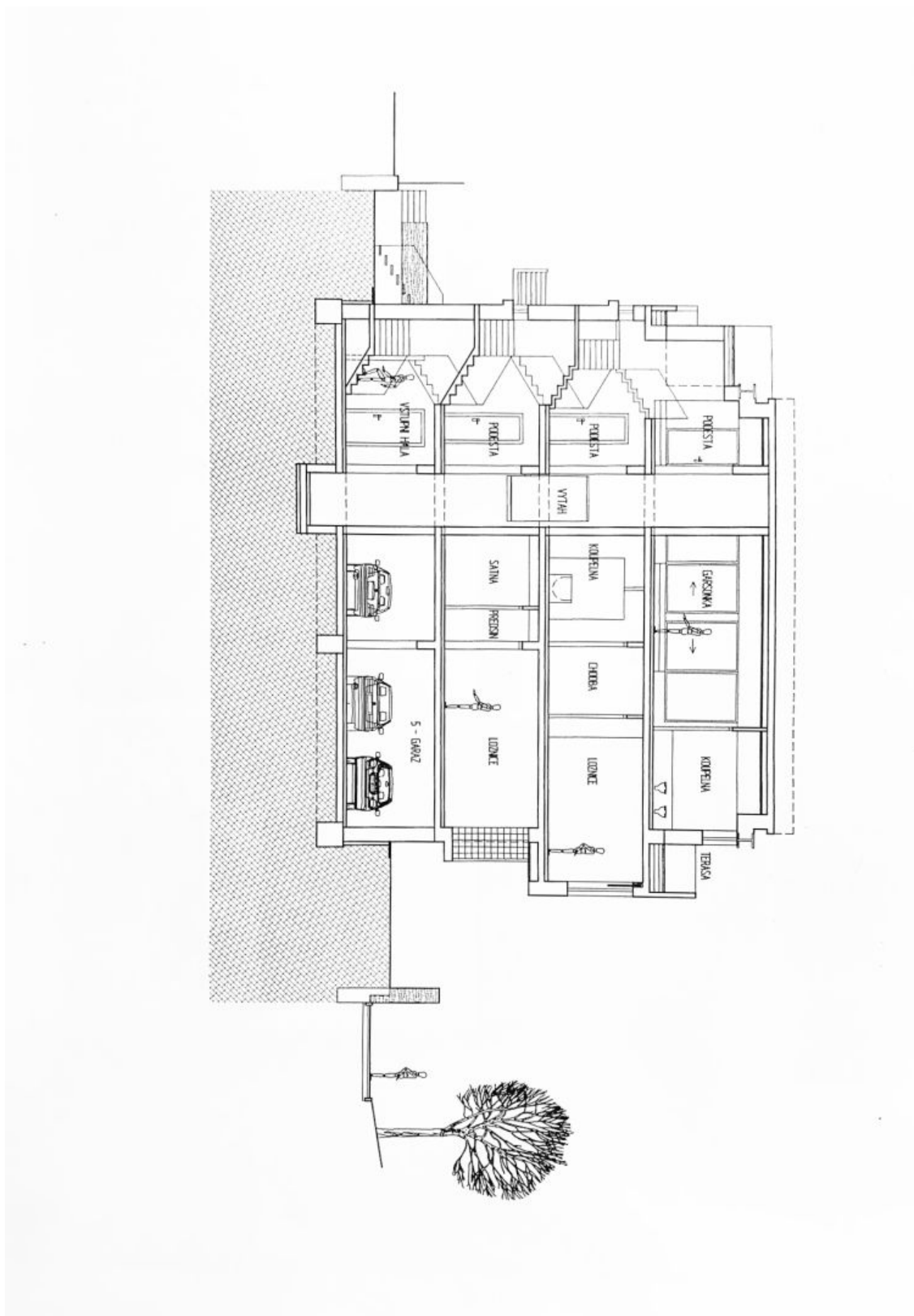
Úžitková plocha 717 m², zastavaná plocha 229 m², záhrada 588 m², pozemok 811 m².



Rodinný dom 10 izbový

717 m², Praha 6, Břevnov

Cena na vyžiadanie

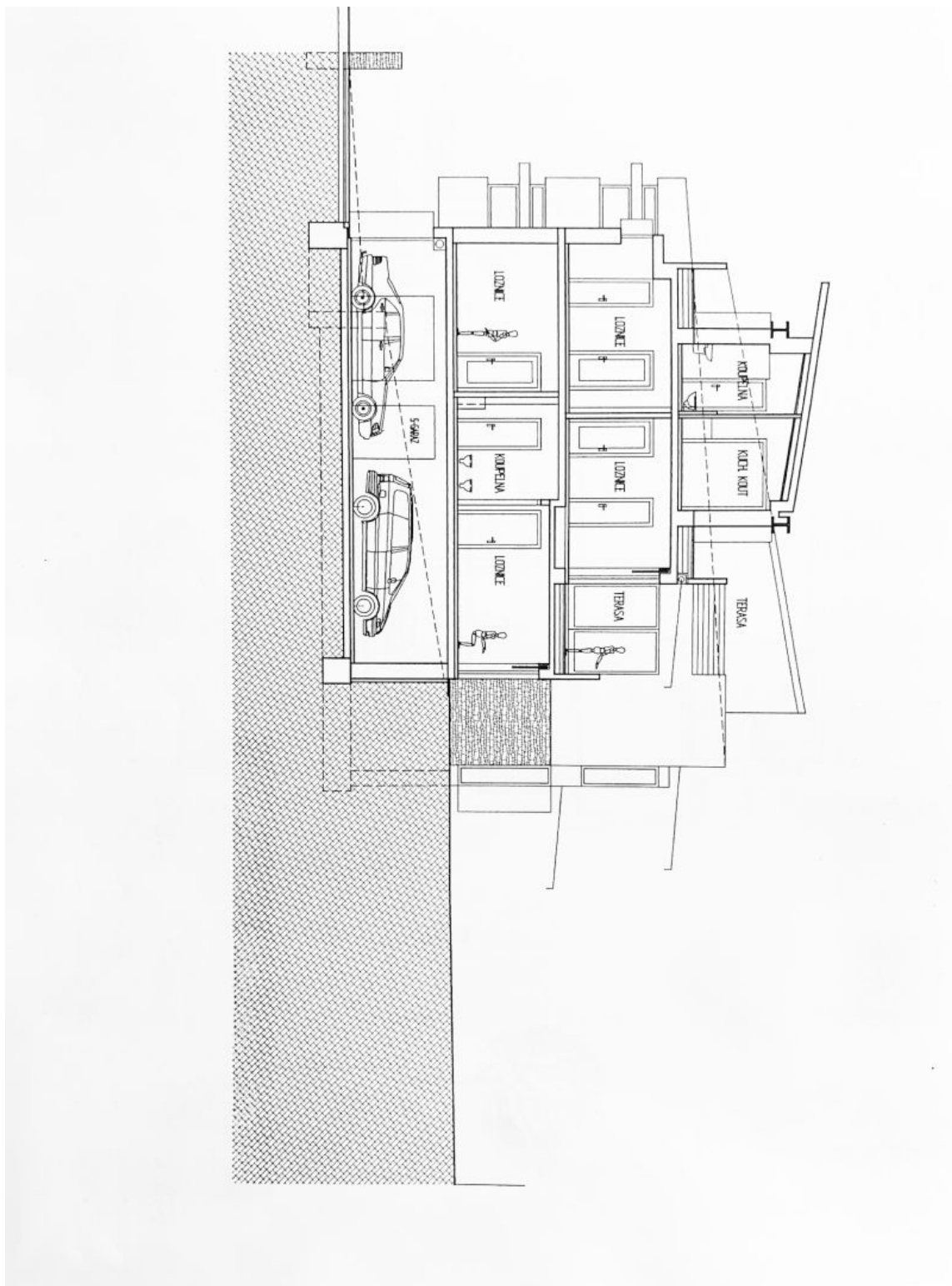




Rodinný dom 10 izbový

717 m², Praha 6, Břevnov

Cena na vyžiadanie

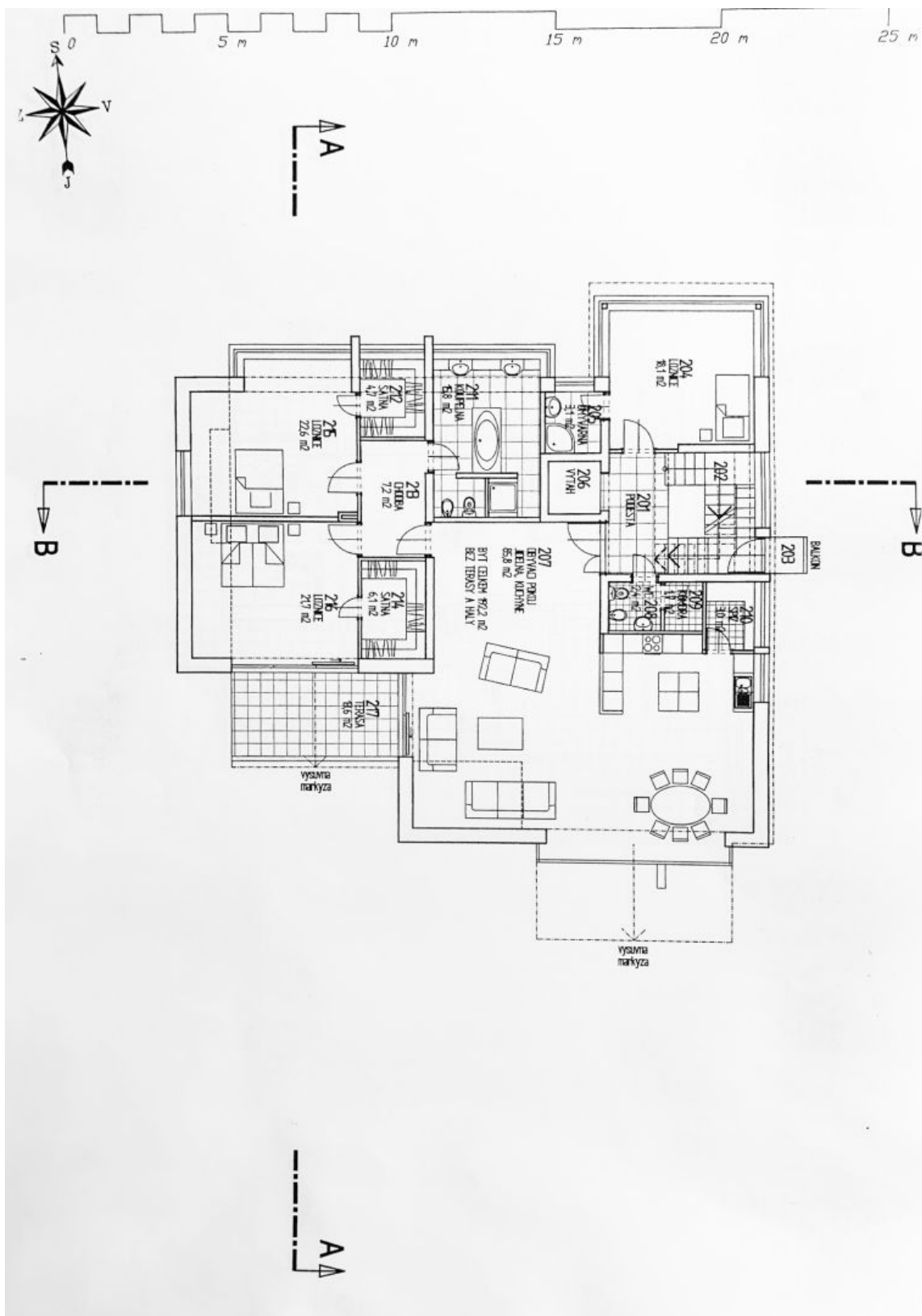




Rodinný dom 10 izbový

717 m², Praha 6, Břevnov

Cena na vyžiadanie

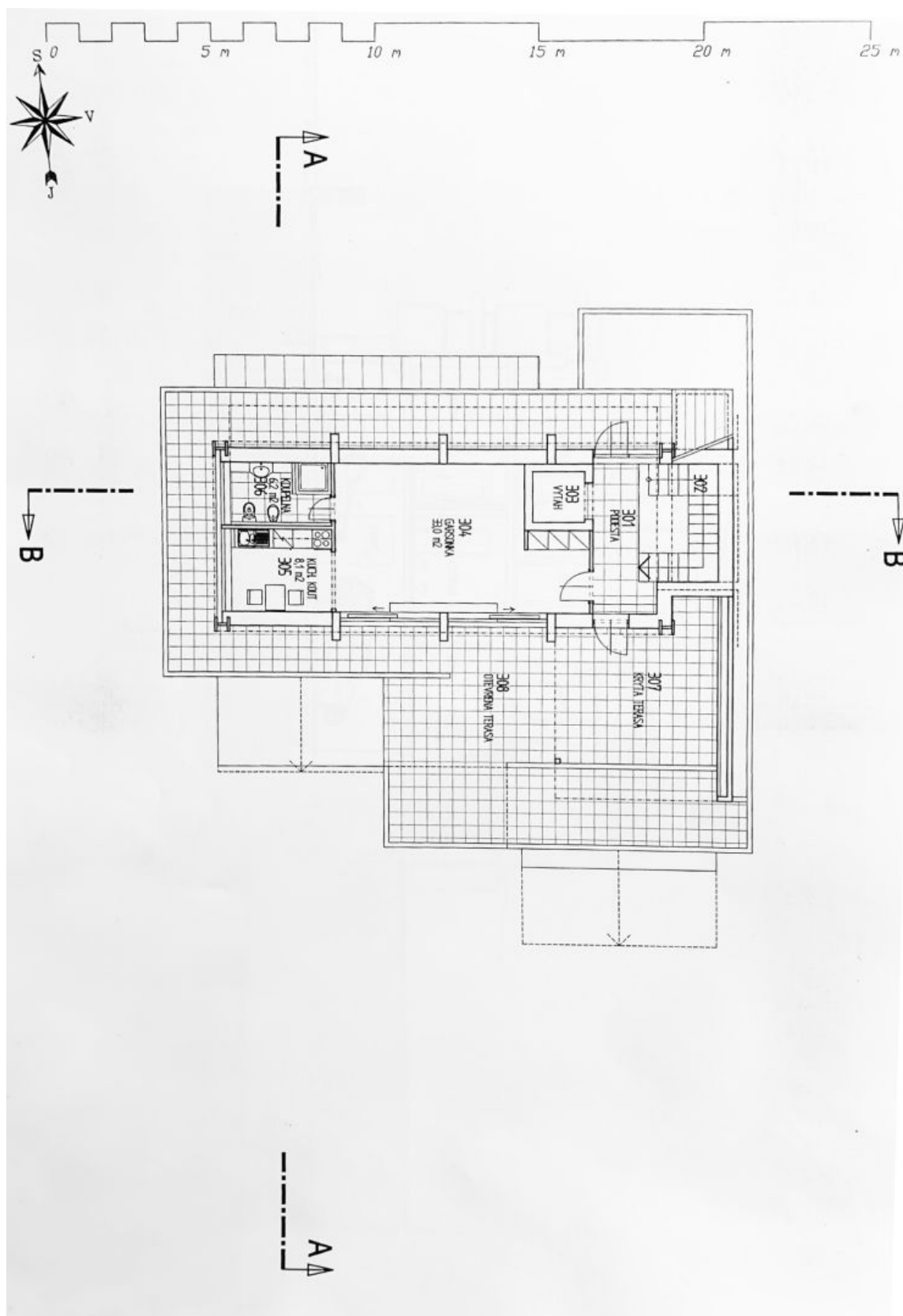




Rodinný dom 10 izbový

717 m², Praha 6, Břevnov

Cena na vyžiadanie





Rodinný dom 10 izbový

717 m², Praha 6, Břevnov

Cena na vyžiadanie

