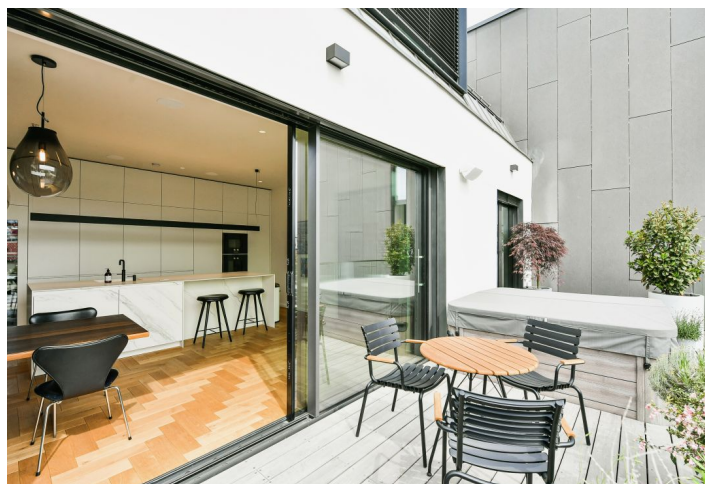




Byt 4+1

220 m², Praha 1, Nové Město

Predané





Byt 4+1

220 m², Praha 1, Nové Město

Predané

Celková plocha	251 m ²
Podlahová plocha*	220 m ²
Terasa	31 m ²
Parkovanie	Áno
Garáž	Áno
Pivnica	-
PENB	G
Referenčné číslo	41503

* Area of the unit according to the Civil Code. The area consists of the sum total area of the entire unit bounded by perimeter walls.

Unikátny mezonetový byt s kompletne dokončeným interiérom podľa návrhu renomovaného architektonického štúdia disponuje navyiac jacuzzi na terase s výhľadmi na Nové Mesto, vrch Vítkov, Žižkovský vysieláč. V samom centre Prahy v kompletne zrekonštruovanej reprezentatívnej neorenesančnej budove s recepciou, podzemným parkovaním, výťahom, privátnym wellness aj záhradou vo vnútrobloku.

Mezonet sa rozkladá na 6. a 7. podlaží. Vo vstupnej úrovni sa nachádza veľkoryso poňatý vzdušný obytný priestor s otvorenou kuchyňou, jedálňou a **relaxačnou časťou** (celkom cca 80 m²), 1 spálňa s en-suite kúpeľňou, samostatná toaleta, komora a vstupná hala. Z haly aj obytného priestoru je možné vstúpiť na terasu s krásnym výhľadom. Na hornom podlaží je druhá spálňa s šatníkom a kúpeľňou, hosťovská izba/pracovňa s kúpeľňou, schodisková hala a pracovňa. Z hornej spálne sa cez ateliérové okná otvára výhľad na Staré Mesto aj **Pražský hrad**.

Interiér bol dokončený v r. 2020, pri realizácii bol kladený dôraz na kvalitu bez kompromisov. Byt je **klimatizovaný** a presvetlený veľkými francúzskymi a ateliérovými oknami, ktoré je možné zatieniť elektricky ovládanými žalúziami. Automatický prísun čerstvého vzduchu zaisťuje **rekuperácia**, k tepelnej pohode slúži podlahové vykurovanie. Podlahy sú masívne dubové, v kúpeľniach z lešteného betónu, nadštandardne vysoké interiérové dvere sú bezfalcové s designovým kovaním. Všetky miestnosti aj terasa sú ozvučené reproduktormi Sonos ovládateľné cez smartphone alebo digitálneho asistenta. Kuchynská linka je vybavená spotrebičmi **Gaggenau** (chladnička, umývačka riadu, varná doska, rúra, parná rúra a vinotéka), digestorom Miele a kohútikom s vriacou, chladenou i perlivou vodou. Kúpeľne obsahujú talianske armatúry Gessi a talianske toalety Nic Design alebo zákazkové španielske umývadlo Inalco. K pohodliu slúži **jacuzzi Villeroy & Boch** na terase zdobené na zákazku vyrobenými kvetináči s izoláciou a nádržou na vodu. K bytovej jednotke patria **2 garážové státi a pivnica**.

Budova stojí len pár krokov od práve vznikajúcej biznisovej štvrťi Nová Masaryčka od svetového architektonického štúdia Zaha Hadid Architects, ktorá sa stane novou dominantou tejto pražskej časti a ešte rozšíri už aj tak veľkú ponuku služieb. Miesto je skvele dostupné metrom, električkami i vlakmi, všetko potrebné je však v pešom dosahu, blízko je námestie Republiky, Senovážne námestie i ulica Na Příkopě.

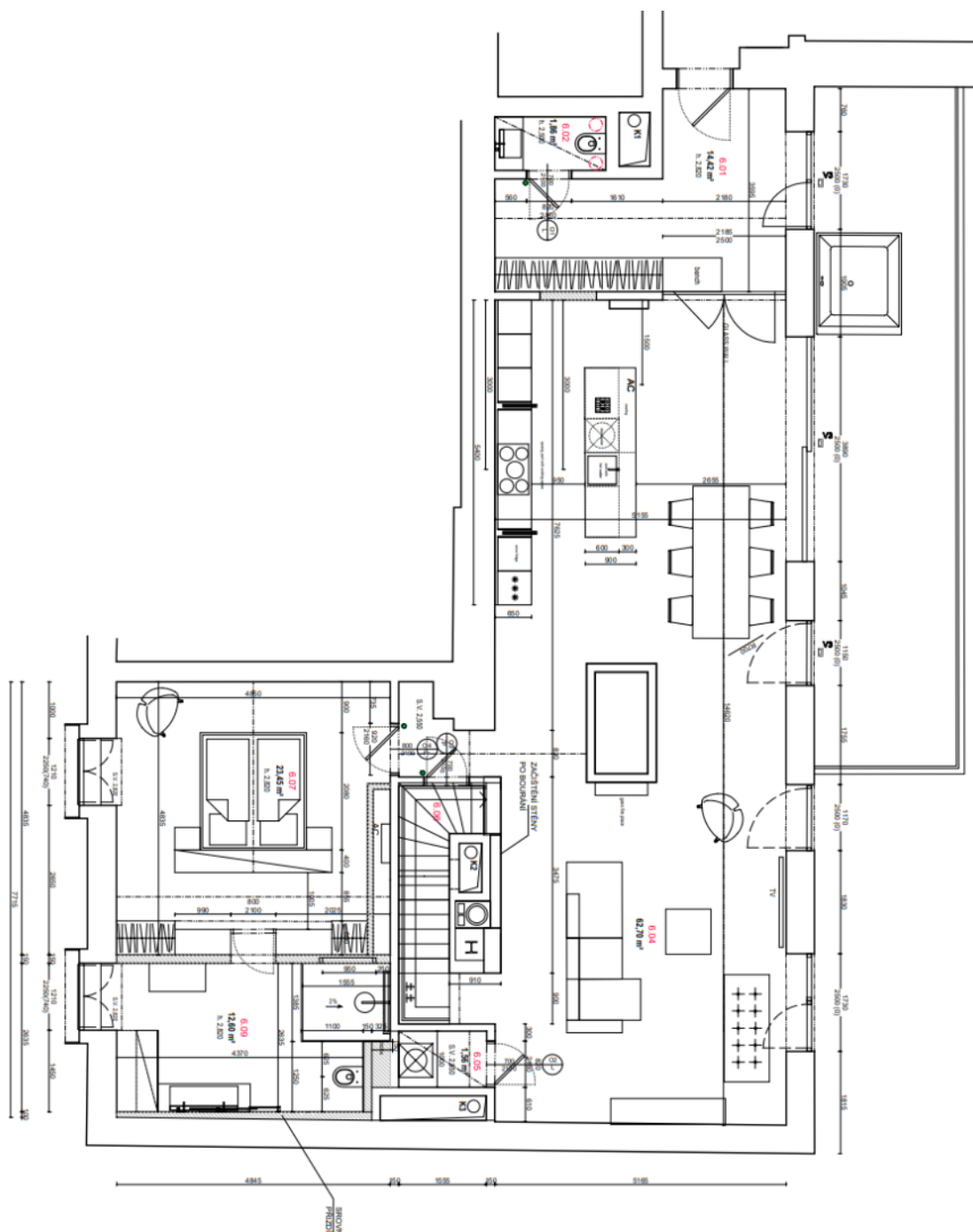
Podlahová plocha 220,1 m², terasa 30,9 m², pivnica 5,1 m², sklad 1,6 m².



Byt 4+1

220 m², Praha 1, Nové Město

Predané





Byt 4+1

220 m², Praha 1, Nové Město

Predané

