



## Byt 4-izbový

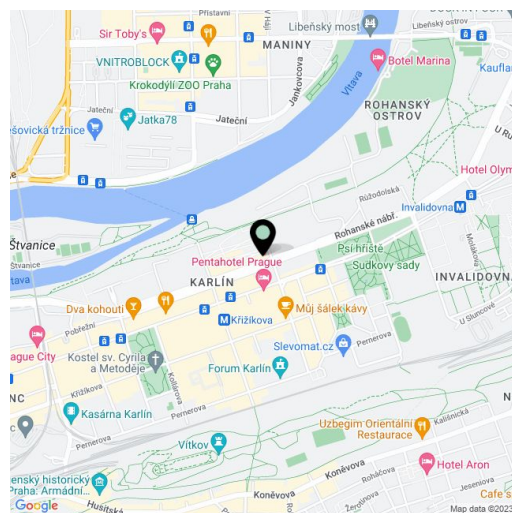
217.2 m<sup>2</sup>, Praha 8, Karlín, Rohanské nábřeží

Cena na vyžiadanie



**Byt 4-izbový**217.2 m<sup>2</sup>, Praha 8, Karlín, Rohanské nábřeží**Cena na vyžiadanie**

Celková plocha	388 m <sup>2</sup>
Podlahová plocha*	217 m <sup>2</sup>
Terasa	171 m <sup>2</sup>
Parkovanie	2 400 000 Kč
Garáž	Áno
Pivnica	Áno
PENB	B
Referenčné číslo	41607



\* Area of the unit according to the Civil Code. The area consists of the sum total area of the entire unit bounded by perimeter walls.

**Vzdušný penthouse Sancy so 170 m<sup>2</sup> terás a nerušenými výhľadmi je umiestnený na samom vrchole jednej z 2 budov Diamanty Karlín, navrhnutými svetovo preslávenými architektmi Evou Jiříčnou a Petrem Vágnerem. Projekt, ktorý sa stane novou architektonickou dominantou Rohanského ostrova, ponúkne pohodlné bývanie vo všetkom komforte, v pešom dosahu golfového klubu, mnohých vyhlásených karlínskych gurmánskych podnikov a všetkých služieb. Plánované dokončenie Q2/2024.**

Starostlivo premyslenú kompozíciu jednotky na 8. a 9. poschodí s výmerou **217 m<sup>2</sup> interiéru** aj 170 m<sup>2</sup> terás s výhľadom na **zelený vrch Vítkov** bude tvoriť svetlý a vzdušný obytný priestor s **dvojitou výškou stropu (5,9m)** a **presklenou stenou** stierajúcou hranice spálňa, 3 kúpeľne, samostatná toaleta a vstupná hala. Na **strešnej terase** bude okrem pobytovej plochy aj priestor pre **záhradu**.

Súčasťou vysokého štandardu vybavenia budú **dubové podlahy** (možný výber odtieňa), **podlahové vykurovanie** po celej ploche bytu, **monumentálne schodisko**, hliníkové okná s izolačnými sklami, inteligentný systém domácnosti **Loxone** na ovládanie osvetlenia, **klimatizácie**, žalúzií i rekuperácie, sanita **Laufen**, bezfalcové interiérové dvere, vstupné bezpečnostné protipožiarne dvere a videotelefón. Celkovú atmosféru dokreslia **prvotriedne prírodné materiály**, ako sú drevo a sklo. Súčasťou kúpnej ceny sú **4 garážové státi, pivnica a nabíjačka na elektromobil**. Dom bude chrániť **centrálne recepcia** a kamerový systém, obyvateľom bude k dispozícii kočikáreň/koláreň, priestor na umývanie bicyklov či psov a **spoločná záhrada** s upokojujúcim výhľadom na plynúcu vodnú hladinu.

Donedávna nevyužívaná plocha Rohanského ostrova prechádza neuveriteľnou premenou na modernú rezidenčnú štvrť s rozsiahlymi plochami zelene a s **promenádou pozdĺž Vltavy** pre peších, bežcov i cyklistov. Z Rohan City to bude kúsok do všetkých populárnych karlínskych bistier, reštaurácií i kaviarní, po **novej lávke** pôjde pohodlne dôjsť do ďalšej trendy kultúrnej štvrte Holešovice, centrum Prahy sa otvára hneď za neďalekým **Negrelliho viaduktom**.

Podlahová plocha 217,2 m<sup>2</sup>, terasy 170,5 m<sup>2</sup> (19,3 m<sup>2</sup>, 19,3 m<sup>2</sup> + strešná terasa 131,9 m<sup>2</sup>).

Pre ďalšie informácie navštívte webovú stránku projektu [www.rohancitypenthouses.cz](http://www.rohancitypenthouses.cz).



## Byt 4-izbový

217.2 m<sup>2</sup>, Praha 8, Karlín, Rohanské nábřeží

Cena na vyžiadanie

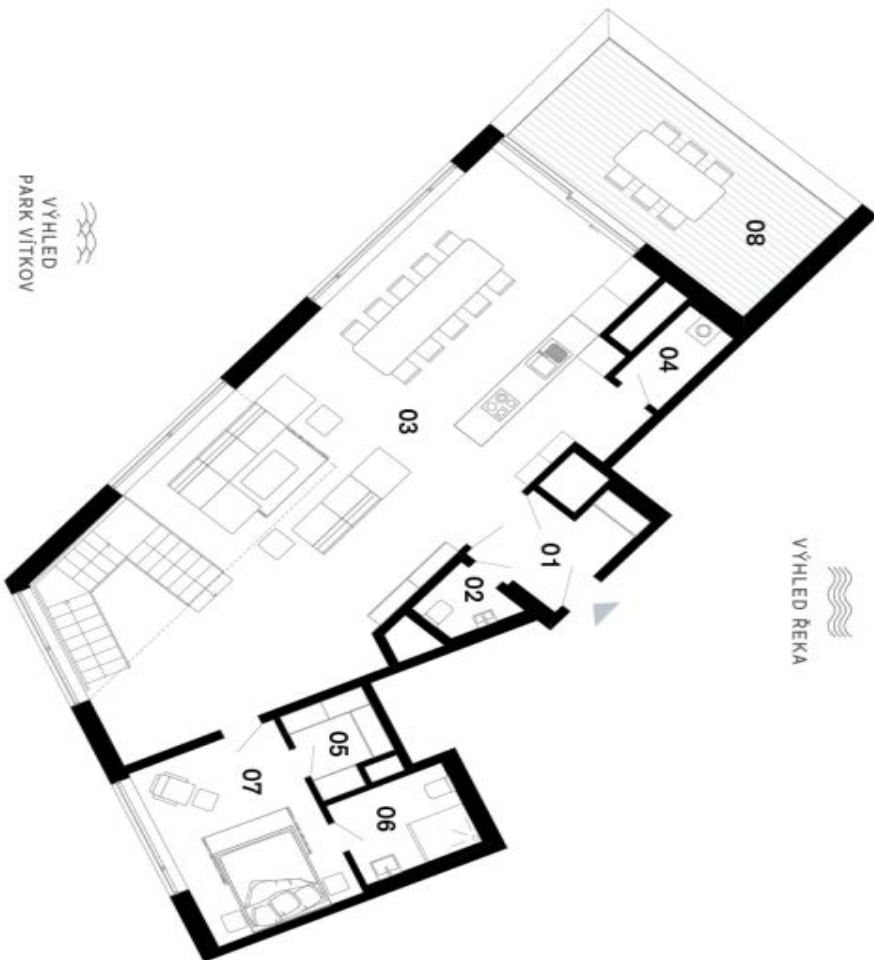
1:150



\*Projekt Rohan City Penthouses a vyhlásajúc prílohu na analýzu. Všetky matematické a informácie majú povahu orientačnú. Súčasťou kopii ceny bytu není náklady. Každá podlahová plocha bytu je včlenená slobodným prístupom a vnútorných rozsochách stien die vloženie náležu 386/2013 Sb.

VÝHLED  
PARK VITKOV

VÝHLED ŘEKA



## Rohan City Penthouses

### Penthouse Sancy

MEZONET 4+KK

9. NP BUDOVA B6

Celková plocha 387,70 m<sup>2</sup>

Podlahová plocha\* 217,20 m<sup>2</sup>

01	Vstupní hala	5,20 m <sup>2</sup>
02	WC	1,94 m <sup>2</sup>
03	Obytný prostor	90,91 m <sup>2</sup>
04	Technická místnost	2,54 m <sup>2</sup>
05	Šatna	2,02 m <sup>2</sup>
06	Koupelna	4,87 m <sup>2</sup>
07	Pokoj	13,16 m <sup>2</sup>

Užitná plocha 120,64 m<sup>2</sup>

08 Terasa 19,30 m<sup>2</sup>

Na Perštýně 2, 110 00, Praha 1

+420 257 328 281, +420 724 551 238

info@rohancitypenthouses.cz

rohancitypenthouses.cz



## Byt 4-izbový

217.2 m<sup>2</sup>, Praha 8, Karlín, Rohanské nábřeží

Cena na vyžiadanie

1:150



\*Projekt Rohan City Penthouses a vyhlásuje prílohu na analýzu. Všetky materiály a informácie majú povahu orientačnú. Súčasťou kúpnej ceny bytu není náklady. Celková podlahová plocha bytu je včlenená s výškou prílohy a vnútorných rozsoch stien die vloženia nariadení 386/2013 Sb.

VÝHLED  
PARK VITKOV

VÝHLED ŘEKA



## Rohan City Penthouses

### Penthouse Sancy

MEZONET 4+KK

10. NP BUDOVA B6

Celková plocha 387,70 m<sup>2</sup>

Podlahová plocha\* 217,20 m<sup>2</sup>

01	Šatna	8,96 m <sup>2</sup>
02	Koupeľna	8,97 m <sup>2</sup>
03	Ložnice	28,52 m <sup>2</sup>
04	Chodba	18,13 m <sup>2</sup>
05	Šatna	3,77 m <sup>2</sup>
06	Pokoj	13,16 m <sup>2</sup>
07	Šatna	2,97 m <sup>2</sup>
08	Koupeľna	4,87 m <sup>2</sup>

Užitná plocha 89,35 m<sup>2</sup>

09 Terasa 19,30 m<sup>2</sup>

Na Perštýně 2, 110 00, Praha 1  
+420 257 328 281, +420 724 551 238  
info@rohanctypenthouses.cz  
rohanctypenthouses.cz



## Byt 4-izbový

217.2 m<sup>2</sup>, Praha 8, Karlín, Rohanské nábřeží

Cena na vyžiadanie

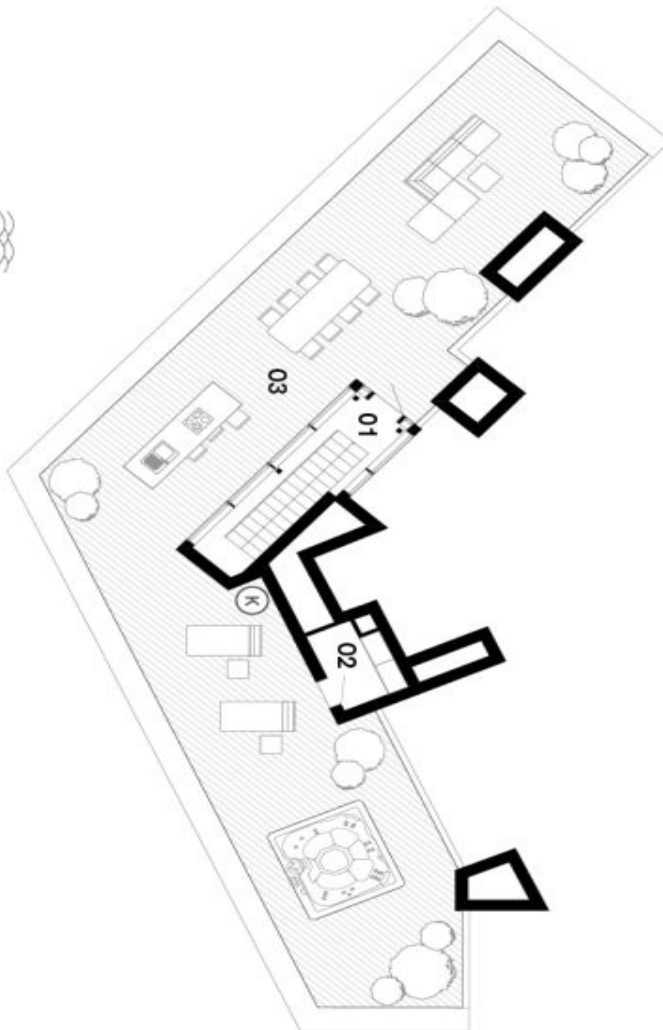
1:150



\*Projekt Rohan City Penthouses a vyhrazuje právo na analýzu. Všetky materiály a informácie majú povahu orientačnú. Súčasťou kopii ceny bytu není náklady. Celková podlahová plocha bytu je výčíslená s prílohou a vnitřních rozsoch stěn dle vládního nařízení 386/2013 Sb.

VÝHLED  
PARK VITKOV

VÝHLED ŘEKA



## Rohan City Penthouses

### Penthouse Sancy

MEZONET 4+KK

STŘECHA BUDOVA B6

Celková plocha 387,70 m<sup>2</sup>

Podlahová plocha\* 217,20 m<sup>2</sup>

01 Skybox 1 1,16 m<sup>2</sup>

02 Úklid 3,29 m<sup>2</sup>

Užitná plocha 4,45 m<sup>2</sup>

03 Terasa 131,90 m<sup>2</sup>

EXKLUZIVNÍ ZASTOUPENÍ  
svoboda&williams | CHRISTIE'S  
INTERNATIONAL REAL ESTATE

Na Perštýně 2, 110 00, Praha 1  
+420 257 328 281, +420 724 551 238

info@rohancitypenthouses.cz  
rohancitypenthouses.cz