



Byt 3 izbový

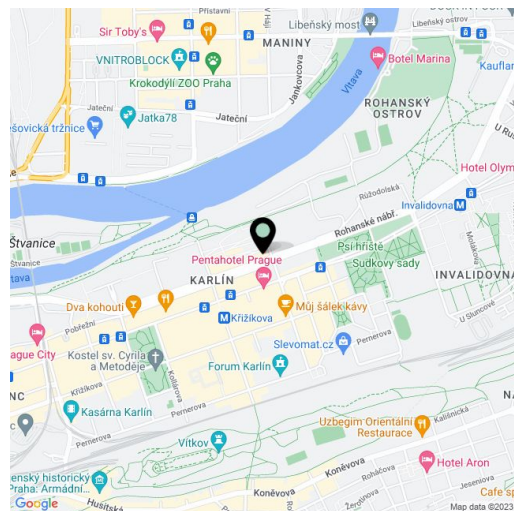
187.7 m², Praha 8, Karlín, Rohanské nábřeží

Cena na vyžiadanie



**Byt 3 izbový**187.7 m², Praha 8, Karlín, Rohanské nábřeží**Cena na vyžiadanie**

Celková plocha	352 m ²
Podlahová plocha*	188 m ²
Terasa	164 m ²
Parkovanie	Áno
Garáž	Áno
Pivnica	Áno
PENB	B
Referenčné číslo	41608



* Area of the unit according to the Civil Code. The area consists of the sum total area of the entire unit bounded by perimeter walls.

Vzdušný klimatizovaný penthouse Cullinan s takmer 200 m² obytnej plochy a cez 160 m² terás s nerušenými výhľadmi na Vltavu je jedným z piatich prémiových penthousov zasadených na samom vrchole budov Diamanty Karlín. Nová dominanta Rohanského ostrova poskytne bývanie podľa návrhu svetovo preslávených architektov Evy Jiříčné a Petra Vágnera, vo všetkom komforte, v pešom dosahu golfového klubu i mnohých vyhlásených karlínskych gurmánskych podnikov. Plánované dokončenie Q1/2024.

Dominantou bytu je obytný priestor s **dvojitou výškou stropu** (5,9m) a presklenou stenou stierajúcou hranice medzi vnútrom a vonkajškom. Ďalej tu sú 2 spálne, 2 kúpeľne, samostatná toaleta a vstupná hala. Na **strešnej terase** je okrem pobytovej plochy aj priestor pre **záhradu**.

Súčasťou vysokého štandardu vybavenia budú **dubové podlahy** (možný výber odtieňa), podlahové vykurovanie po celej ploche bytu, **monumentálne schodisko**, hliníkové okná s izolačnými sklami, inteligentný systém domácnosti **Loxone** na ovládanie osvetlenia, klimatizácie, žalúzií i rekuperácie, sanita **Laufen**, bezfalcové interiérové dvere, vstupné bezpečnostné protipožiarne dvere a videotelefón. Celkovú atmosféru dokreslia **prvotriedne prírodné materiály**, ako sú drevo a sklo. Súčasťou kúpnej ceny sú **4 garážové státi, pivnica a nabíjačka na elektromobil**. Dom bude chrániť **centrálne recepcia** a kamerový systém, obyvateľom bude k dispozícii kočikáreň/koláreň, priestor na umývanie bicyklov či psov a **spoločná záhrada** s upokojujúcim výhľadom na plynúcu vodnú hladinu.

Donedávna nevyužívaná plocha **Rohanského ostrova** v obľúbenej štvrti **Karlín** prechádza neuveriteľnou premenou na modernú rezidenčnú časť s rozsiahlymi plochami zelene a s **promenádou pozdĺž Vltavy** pre peších, bežcov i cyklistov. Z Rohan City to bude kúsok do všetkých populárnych karlínskych bistier, reštaurácií i kaviarní, po novej lávke pôjde pohodlne dôjsť do ďalšej trendy kultúrnej štvrte Holešovice, centrum Prahy sa otvára hneď za neďalekým **Negrelliho viaduktom**.

Podlahová plocha 187,7 m², terasy 163,8 m² (13,8 m², 13,3 m², strešná terasa 136,7 m²).

Pre ďalšie informácie navštívte webovú stránku projektu www.rohancitypenthouses.cz.



Byt 3 izbový

187.7 m², Praha 8, Karlín, Rohanské nábřeží

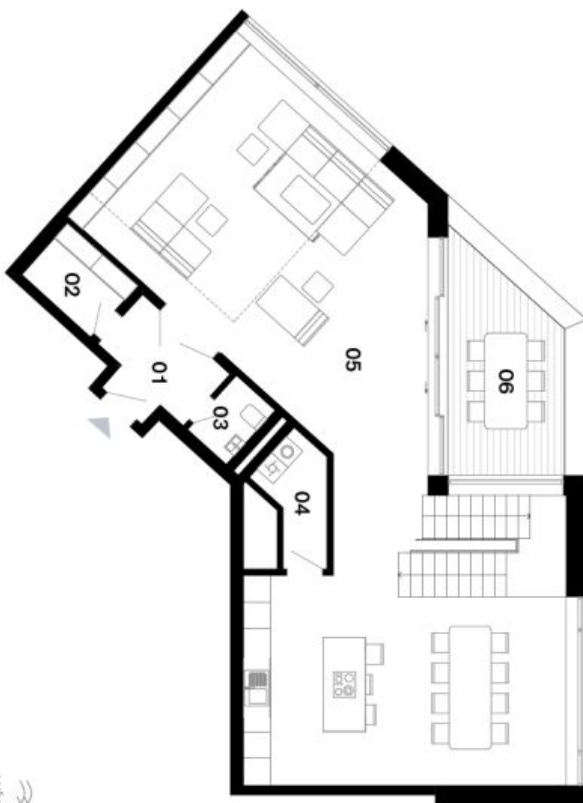
Cena na vyžiadanie



1:150



*Projekt Rohan City Penthouses je vyhlásené právo na analýzu. Všetky materiály a informácie jsou pouze orientační. Souděním kupci ceny bytu není nábytok. Celková podlahová plocha bytu je včetně plochy příleka a vnitřních nosných stěn de vialdneho nálezů 386/2013 Sb.



VÝHLED REKA

VÝHLED
PARK VITKOV

svoboda&williams | CHRISTIE'S
INTERNATIONAL REAL ESTATE
EXKLUZIVNÍ ZASTOUPENÍ

Rohan City Penthouses

Penthouse Cullinan

MEZONET 3+kk

9. NP BUDOVA B6

Celková plocha 351,50 m²
Podlahová plocha* 187,70 m²

01 Vstupní hala 5,40 m²
02 Šatna 3,27 m²
03 WC 2,02 m²
04 Technická místnost 3,46 m²
05 Obytný prostor 90,91 m²

Užitná plocha 105,06 m²

06 Terrasa 13,80 m²

Na Perštýně 2, 110 00, Praha 1
+420 257 328 281, +420 724 551 238
info@rohancitypenthouses.cz
rohancitypenthouses.cz



Byt 3 izbový

187.7 m², Praha 8, Karlín, Rohanské nábřeží

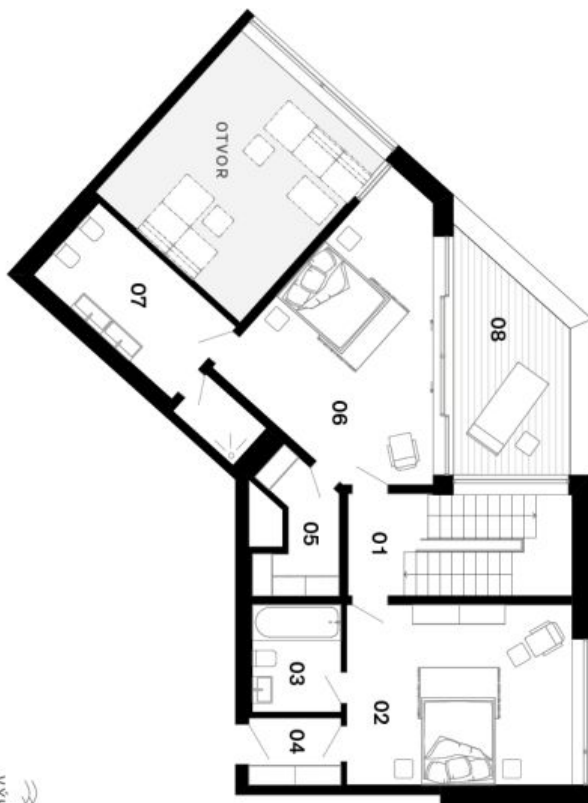
Cena na vyžiadanie



1:150



*Projekt Rohan City Penthouses je vyhlásené právo na analýzu. Všetky materiály a informácie jsou pouze orientační. Souděním kupci ceny bytu není nábytek. Celková podlahová plocha bytu je včetně plochy přílehu a vnitřních nosných stěn de vialdho nálezů 386/2013 Sb.



VÝHLED REKA

VÝHLED
PARK VITKOV

EXKLUZIVNÍ ZASTOUPENÍ
svoboda&williams | CHRISTIE'S
INTERNATIONAL REAL ESTATE

Rohan City Penthouses

Penthouse Cullinan

MEZONET 3+k+k

10. NP BUDOVA B6

Celková plocha 351,50 m²
Podlahová plocha* 187,70 m²

01	Schodiště	11,65 m ²
02	Pokoj	20,52 m ²
03	Koupelna	4,86 m ²
04	Šatna	3,07 m ²
05	Šatna	4,59 m ²
06	Ložnice	22,34 m ²
07	Koupelna	11,50 m ²

Užitná plocha		78,53 m ²
08	Terasa	13,30 m ²

Na Perštýně 2, 110 00, Praha 1
+420 257 328 281, +420 724 551 238
info@rohancitypenthouses.cz
rohancitypenthouses.cz



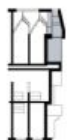
Byt 3 izbový

187.7 m², Praha 8, Karlín, Rohanské nábřeží

Cena na vyžiadanie



1:150

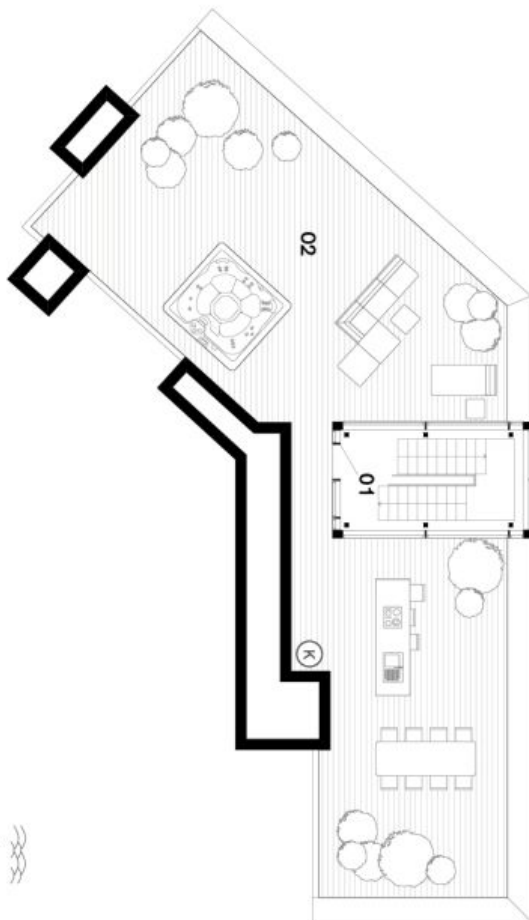


*Projekt Rohan City Penthouses je vyhlásené prílohou na zmluvu. Všetky materiály a informácie jsou pouze orientační. Součástí kupní ceny bytu není nábytek. Celková podlahová plocha bytu je včetně plochy přílohy a vnitřních nosných stěn dle výšeho náčrtu 186/2013 Sb.

EXKLUZIVNÍ ZASTOUPENÍ
svoboda&williams | CHRISTIE'S
INTERNATIONAL REAL ESTATE

VÝHLED
PARK VITKOV

VÝHLED REKA



Rohan City Penthouses

Penthouse Cullinan

MEZONET 3+kk

STRÉCHA BUDOVA B6

Celková plocha

Podlahová plocha*

01 Skybox 2

02 Terrasa

Užitná plocha

02 Terrasa

136,70 m²

2,85 m²

2,85 m²

351,50 m²

187,70 m²

Na Perštýně 2, 110 00, Praha 1
+420 257 328 281, +420 724 551 238
info@rohancitypenthouses.cz
rohancitypenthouses.cz