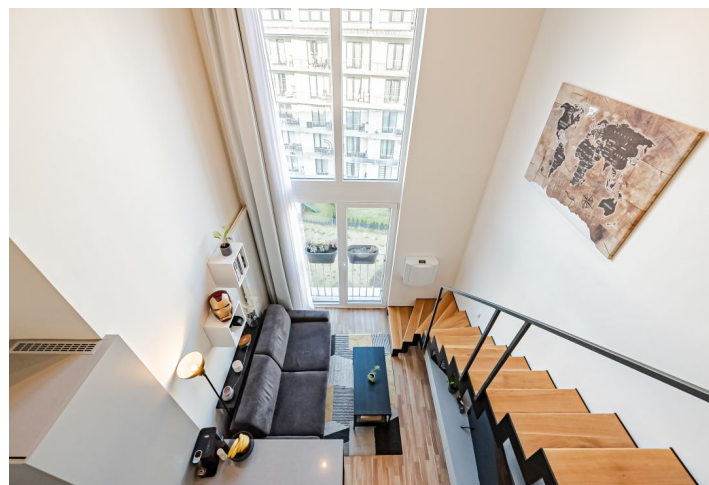
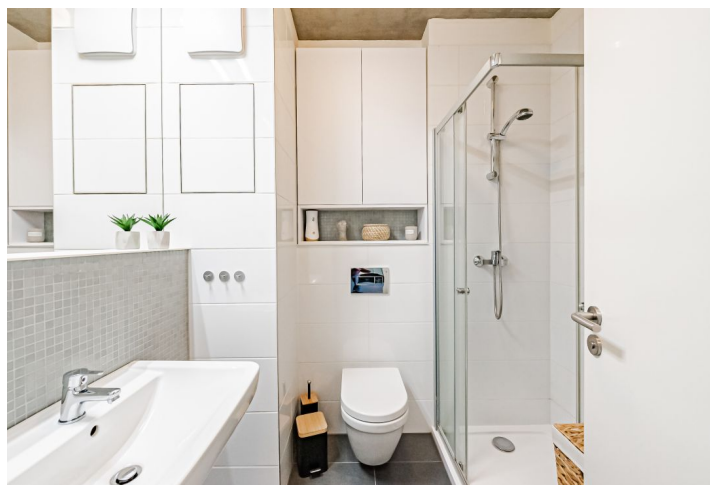
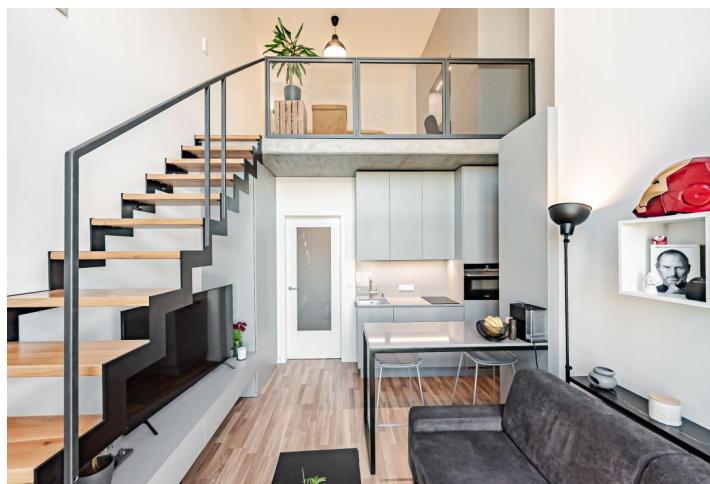
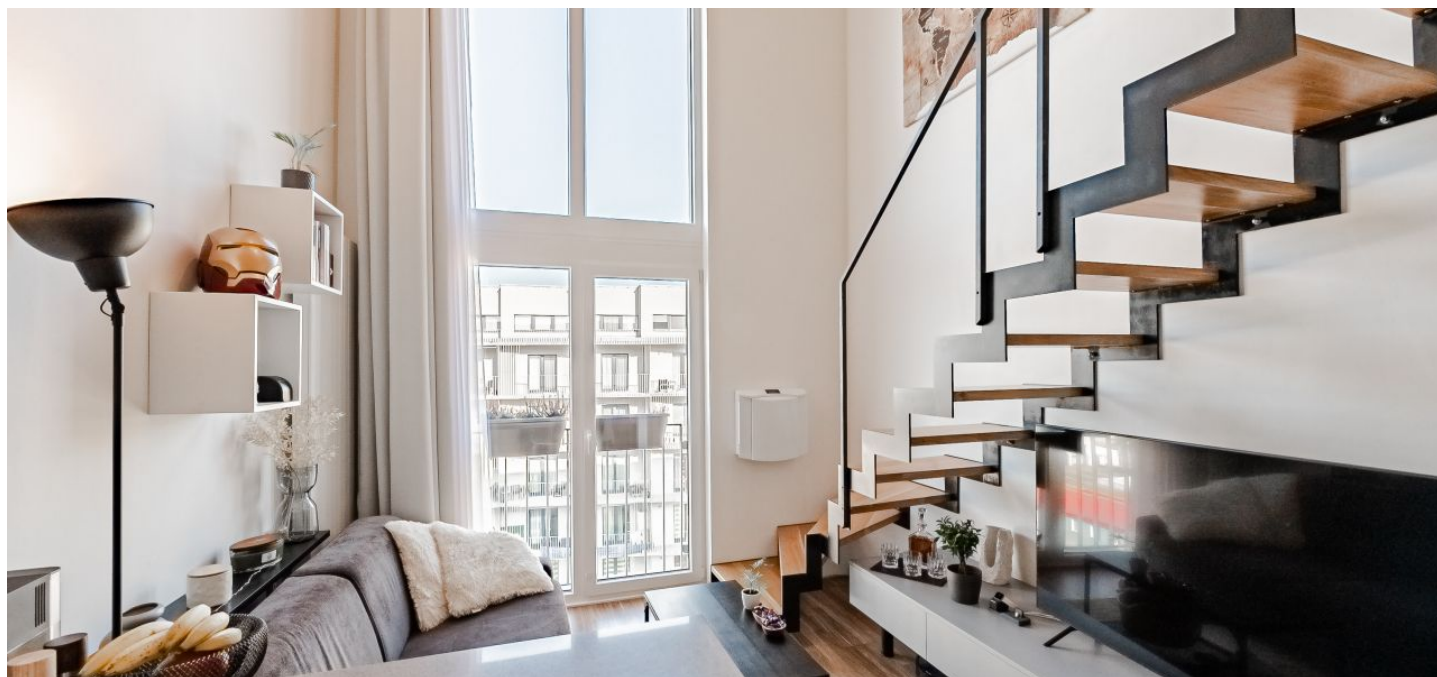




Byt 2-izbový

36.3 m², Praha 9, Libeň, Novovysočanská

Predané





Byt 2-izbový

36.3 m², Praha 9, Libeň, Novovysočanská

Predané

Celková plocha	36 m ²
Parkovanie	400 000 Kč
Garáž	Áno
Pivnica	Áno
Poplatky za služby	4 091 Kč mesačne
PENB	B
Referenčné číslo	41669

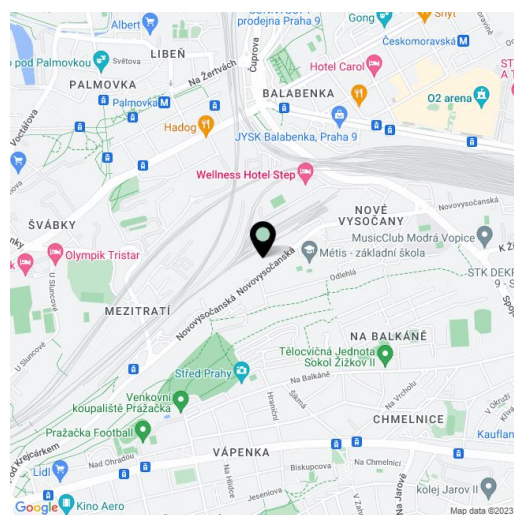
Svetlá loftová ubytovacia jednotka s nadčasovým interiérom na mieru a garážovým státím v takmer novom rezidenčnom projekte zasadenom pri lese Krejčárek na rozhraní Žižkova a Libne.

Vo vstupnej úrovni (v 6. nadzemnom podlaží domu) sa nachádza obývacia izba s kuchynským a jedálenským kútom, kúpeľňa (so sprchou, WC a prípojkou na práčku) a predsieň. Na hornom poschodí je spálňa s pracovným kútom.

Interiér je zariadený z veľkej časti na mieru, vybavenie je zahrnuté v cene. Súčasťou kúpnej ceny je aj garážové státie a pivnica. Podlahy sú laminátové, francúzske okno s nadsvetlíkom má trojsklá a plastový rám. Súčasťou štandardu sú protipožiarne dvere s bezpečnostným kovaním, rekuperačná jednotka na prísun čerstvého vzduchu, dátové optické rozvody. Kuchynské spotrebiče sú značiek Siemens (rúra), **AEG** (indukčná varná doska) a Bosch (chladnička). Vykurovanie je z centrálnej plynovej kotolne. Moderný nízkoenergetický dom s výťahom bol dokončený v r. 2018, kolaudácia bytu prebehla v r. 2019. V podzemnej garáži je možné nabíjať **elektromobil**.

Takmer pri dome stavia autobus, ktorým sa dá dostať k stanici metra Flora, v dochádzkovej vzdialenosti je aj električková zastávka. V blízkosti fungujú tenisové kurty, futbalové ihrisko, golfové odpalisko alebo plavecký **bazén s wellness**, 5 minút autom je vzdialené OC Galéria Harfa. Lokalitu spríjemňuje veľká zelená plocha Krejčarek, na ktorej nadväzuje park na vrchu Vítkov.

Interiér 36 m², pivnica 4 m². Vyhlásenie vlastníka eviduje dispozíciu jednotky ako 1+kk loft - 23,9 m² spodné poschodie, 12,4 m² galérie/loft.



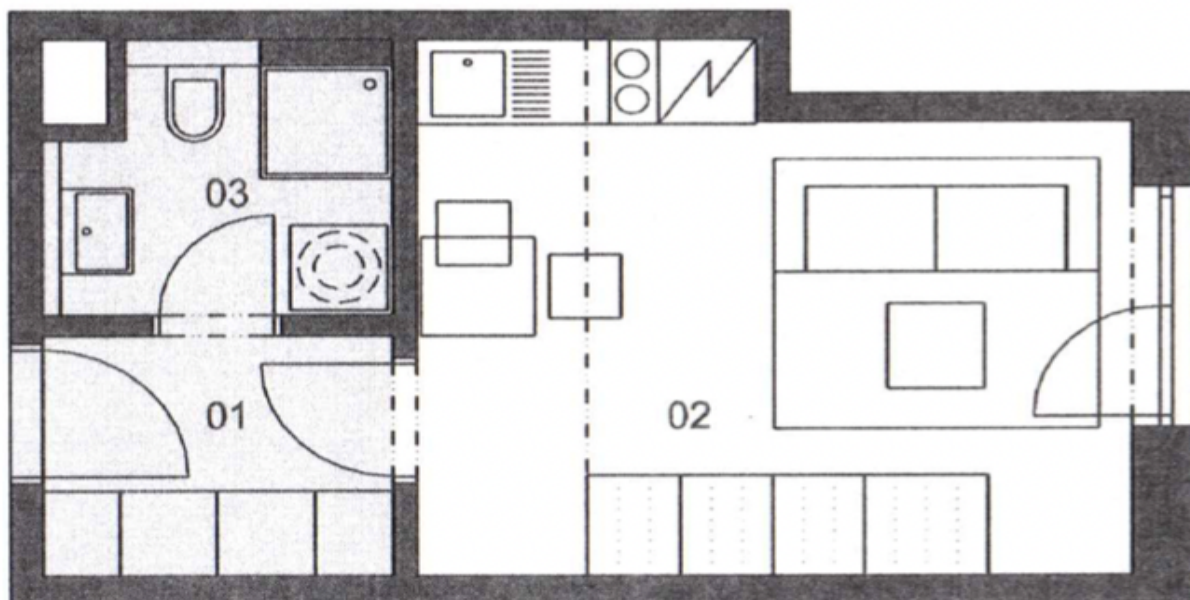
* Area of the unit according to the Civil Code. The area consists of the sum total area of the entire unit bounded by perimeter walls.



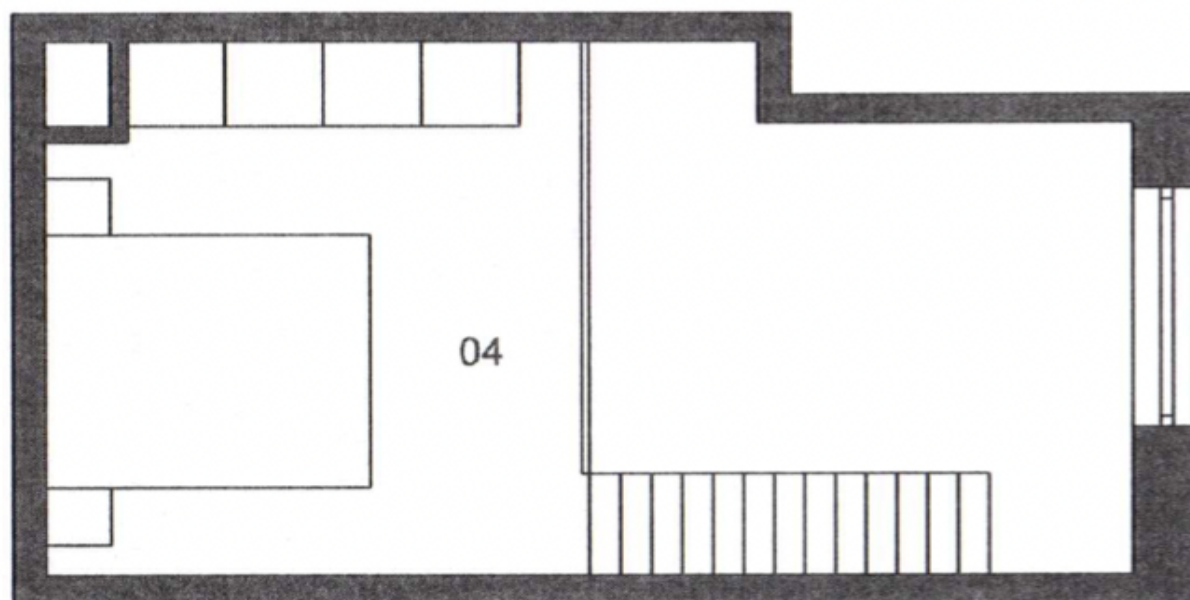
Byt 2-izbový

36.3 m², Praha 9, Libeň, Novovysočanská

Predané



5+ NP



5++ NP