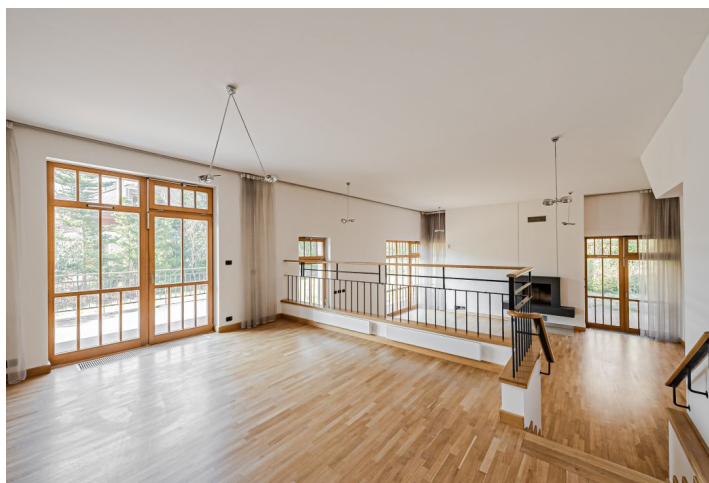




## Rodinný dom 7 izbový

391 m<sup>2</sup>, Praha 6, Dejvice, Ke Kulišce

Predané





## Rodinný dom 7 izbový

391 m<sup>2</sup>, Praha 6, Dejvice, Ke Kulišce

Predané

Úžitková plocha	391 m <sup>2</sup>
Pozemok	884 m <sup>2</sup>
Zastavaná plocha	201 m <sup>2</sup>
Záhrada	683 m <sup>2</sup>
Podlahová plocha	353 m <sup>2</sup>
Terasa	38 m <sup>2</sup>
Parkovanie	Áno
Garáž	Áno
Pivnica	Áno
PENB	C
Referenčné číslo	41683

**Nadčasový dom so saunou, obklopený upravenou záhradou lemovanou vysokými stromami, je súčasťou uzavretého rezidenčného areálu Dubový mlyn. Ten je zasadený do najzelenšej časti Prahy 6, do Šáreckého údolia.**

Na zvýšenom prízemí je umiestnená kuchyňa s jedálňou a vstupom na **veľkú terasu**, v nižšej časti sa nachádza priestranná obývacia izba s **krbom**, vstupná hala a spálňa pre hostí s kúpeľňou a samostatným vchodom. Na medziposchodí sú 2 spálne a kúpeľňa, na hornom poschodí potom hlavná spálňa s en-suite kúpeľňou, ďalšie 2 izby, šatník a kúpeľňa. Suterén tvorí technické zázemie, práčovňa, skladovací priestor a dvojgaráž.

Dom bol postavený v r. 2006. Na podlahách sú **parkety** a dlažba, množstvo okien poskytuje množstvo denného svetla, ktoré je možné regulovať žalúziami. Súčasťou vybavenia sú vstavané úložné priestory, kuchynská linka so **spotrebičmi Miele**, **klimatizácia** horného podlažia, elektrický kotol a alarm. Na upravenom pozemku stojí **záhradný domček so saunou**. Do vilového komplexu je možné vstúpiť alebo vojsť iba cez nepretržite strážený centrálny vstup.

Dubový mlyn sa nachádza priamo v **prírodnom parku Šárka-Lysolaje**, lokalita tak ponúka absolútny pokoj a súkromie, miestom prechádzajú turistické chodníky aj cyklotrasy. Zároveň je odtiaľto tiež možnosť rýchleho dosahu letiska alebo prestížnej školy **ISP** v Nebušiciach. Dopravné spojenie zaisťujú autobusy, cesta k stanici metra Dejvická trvá 15 minút.

Úžitková plocha 391.1 m<sup>2</sup> z toho interiér 353 m<sup>2</sup> a terasa 38 m<sup>2</sup>, zastavaná plocha 201 m<sup>2</sup>, záhrada 683 m<sup>2</sup>, pozemok 884 m<sup>2</sup>.

