



Byt 5 izbový

151 m², Praha 4, Podolí, Na Hřebenech I

Cena na vyžiadanie





Byt 5 izbový

151 m², Praha 4, Podolí, Na Hřebenech I

Cena na vyžiadanie

Celková plocha	168 m ²
Podlahová plocha*	151 m ²
Lodžia	17 m ²
Parkovanie	3 garážové státa
Garáž	Áno
Pivnica	Áno
PENB	B
Referenčné číslo	42004

Výnimočný klimatizovaný byt poskytujúci množstvo priestoru a pôsobivé výhľady z okien i terás sa rozkladá po celom 2. podlaží komorného projektu Castle View Residence s výtahom, recepciou, nonstop ostrahou a podzemným parkovaním, kde sú k bytu vyhradené 3 miesta. Rezidencia je zasadená do pokojnej vilovej štvrte s bohatou zeleňou pri sídle Českej televízie a Centrálného parku Pankrác.

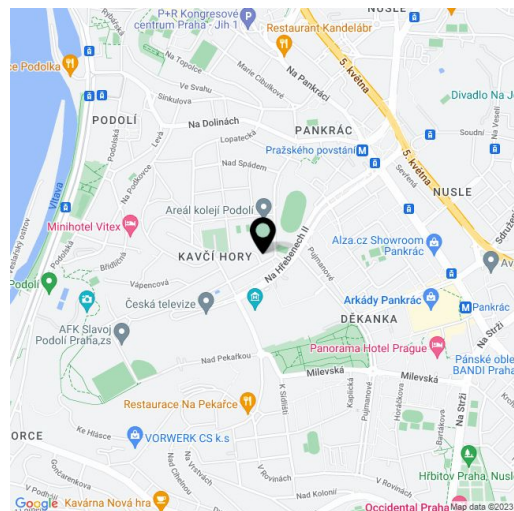
Dispozičný koncept ponúka veľkú obývaciu izbu prepojenú s kuchyňou, jedálňou a terasami, 3 spálne (hlavnú s šatníkom), hostovská izba, 2 kúpeľne, samostatnú toaletu a vstupnú halu. Z obývacej izby sa otvárajú nevšedné výhľady na metropolu vrátane Pražského hradu a Petřína.

Rezidencia vznikla v r. 2017. K vysoko kvalitnému vybaveniu patria podlahy z prírodného bieleného duba, veľkoformátové hliníkové okná s trojsklami a elektricky ovládanými predokennými žalúziami, dyhované interiérové dvere, podlahové vykurovanie v obývacej izbe a kúpeľniach, klimatizácia, plne zariadená kuchyňa videotelefón. Kúrenie zaisťuje centrálna plynová kotolňa. Kúpna cena zahŕňa 3 garážové státa (vrátane jedného nadštandardného) a veľkú pivnicu.

Neprejazdná ulica lemovaná zeleňou zaručuje pokoj, relaxáciu na čerstvom vzduchu umožňuje blízky Centrálny park Pankrác alebo lesopark s niekoľkými vyhlídkami. V dochádzkovej vzdialenosti je materská a základná škola, poliklinika alebo predajňa potravín. Asi desať minút chôdze vedie k stanici metra Pražského povstania, v pešom dosahu je aj OC Arkády Pankrác. Cesta do centra zaberie pár minút, počas krátkej doby je možné tiež dôjsť k niekoľkým medzinárodným školám v Prahe 4.

Nehnuteľnosť bude k dispozícii od 9/2022.

Interiér 151,5 m², terasy 7,96 m² a 8,79 m², pivnica 20 m².



* Area of the unit according to the Civil Code. The area consists of the sum total area of the entire unit bounded by perimeter walls.



Byt 5 izbový

151 m², Praha 4, Podolí, Na Hřebenech I

Cena na vyžiadanie



schéma bytu B21+B22 - 2np



Byt 5 izbový

151 m², Praha 4, Podolí, Na Hřebenech I

Cena na vyžiadanie

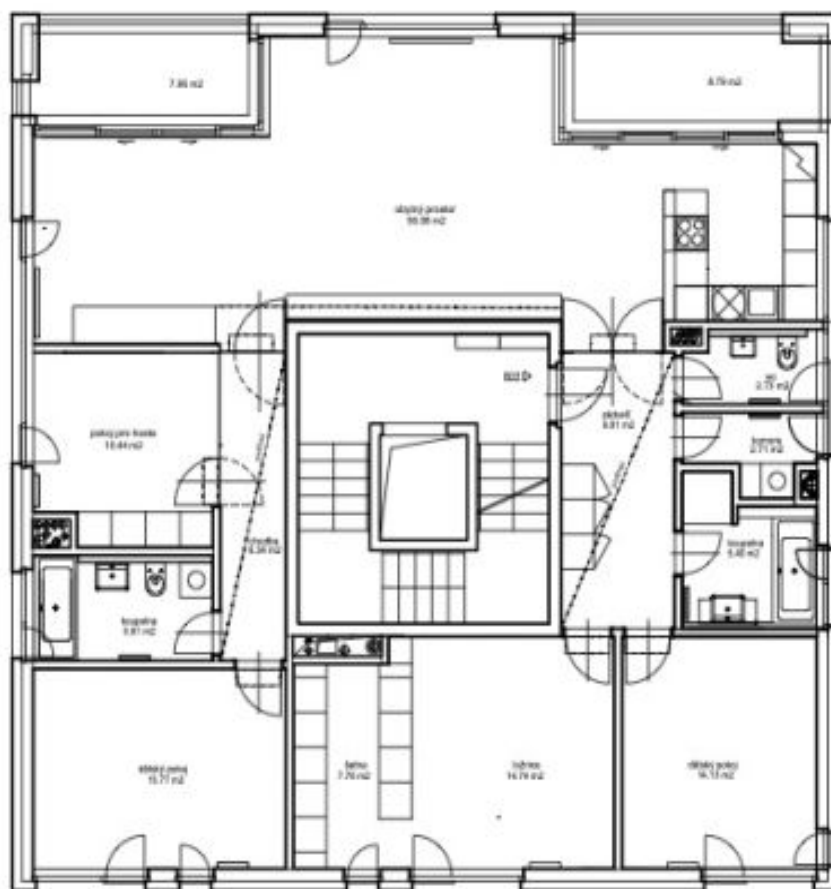


schéma bytu B21+B22 - 2np