



## Rodinný dom 4+kk

88 m<sup>2</sup>, Kladno, Třebíz

303 054 €



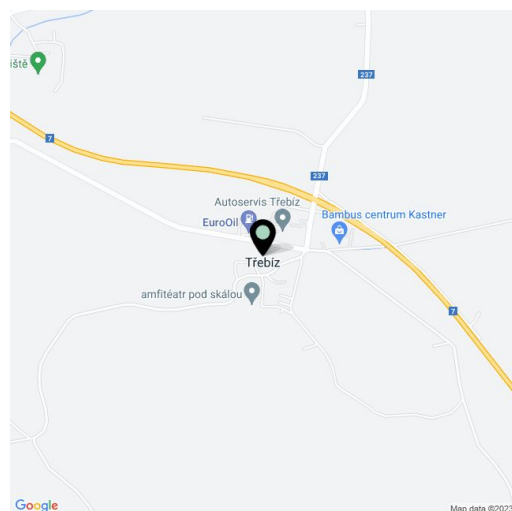


## Rodinný dom 4+kk

88 m<sup>2</sup>, Kladno, Třebíz

303 054 €

Pozemok	169 m <sup>2</sup>
Zastavaná plocha	90 m <sup>2</sup>
Záhrada	79 m <sup>2</sup>
Parkovanie	Áno
Pivnica	-
PENB	G
Referenčné číslo	42043



**Starostlivo zrekonštruovaný pavlačový dom z konca 18. storočia sa nachádza v peknej dedinke, ktorej jadro je chránenou oblasťou. Masívnou výstavbou nedotknutá obec leží v blízkosti kráľovského mesta Slaný so všetkými službami a infraštruktúrou.**

Na prízemí sa nachádza plne vybavená obývacia kuchyňa, kúpeľňa, pracovňa/štúdio/izba pre hostí a vstupná hala. Prvé poschodie, na ktoré sa vchádza cez **pavlač**, pozostáva z 2 spální, kúpeľne a chodby.

Bývalá barikádnická chalupa bola prestavaná v polovici 19. storočia, **kompletná rekonštrukcia** v roku 2015 prebehla pod starostlivým **dohľadom pamiatkarov** a vytvorila obydlie v **historickom štýle so súčasnými štandardmi**. Vo všetkých miestnostiach na prízemí a v kúpeľni a chodbe na poschodí je **elektrické podlahové kúrenie** a v obývacej izbe kachle na drevo. Kamenné steny sú odvetrané a pod podlahami je izolácia, ktorá zabraňuje vlhkosti a tepelným stratám. V dome je telefónna linka (používaná na Wi-Fi) a plyn. Miestnosti zútulňujú a **romantickú atmosféru** vytvárajú **odhalené drevené trámy**, drevené podlahy, dvere z masívneho dreva, šesťsklopné okná a **štýlový nábytok**, ktorý je možné po dohode ponechať v dome.

Dvor je ohradený kamenným múrom, ktorý je pozostatkom **bývalej stodoly**. Pekne zrekonštruovaný dvor má dostatok priestoru a súkromia na posedenie a oddych, ideálny na **vonkajšie stolovanie**. Tento krásny dom je **pripravený na nasťahovanie** a nevyžaduje si žiadne ďalšie investície ani väčšiu údržbu. Vďaka tomu je ideálny na **trvalé bývanie alebo ako rekreačná chata**.

Nehnutelnosť je súčasťou zástavby okolo námestia, ktoré je vyhlásené za dedinskú pamiatkovú rezerváciu. V tesnej blízkosti sa nachádza pošta, obecný úrad, knižnica, reštaurácia či **múzeum**, v obci je aj materská škola. Ďalšie služby sú v neďalekom Slaném, cesta do pražského regiónu trvá necelú polhodinu. Hromadnú dopravu zabezpečuje autobus. Obec leží prevažne v poľnohospodárskej krajine, do neďalekých lesov a **prírodného parku** s množstvom vzácnych rastlín a živočíchov vedie **náučný chodník** alebo **cyklotrasa**.

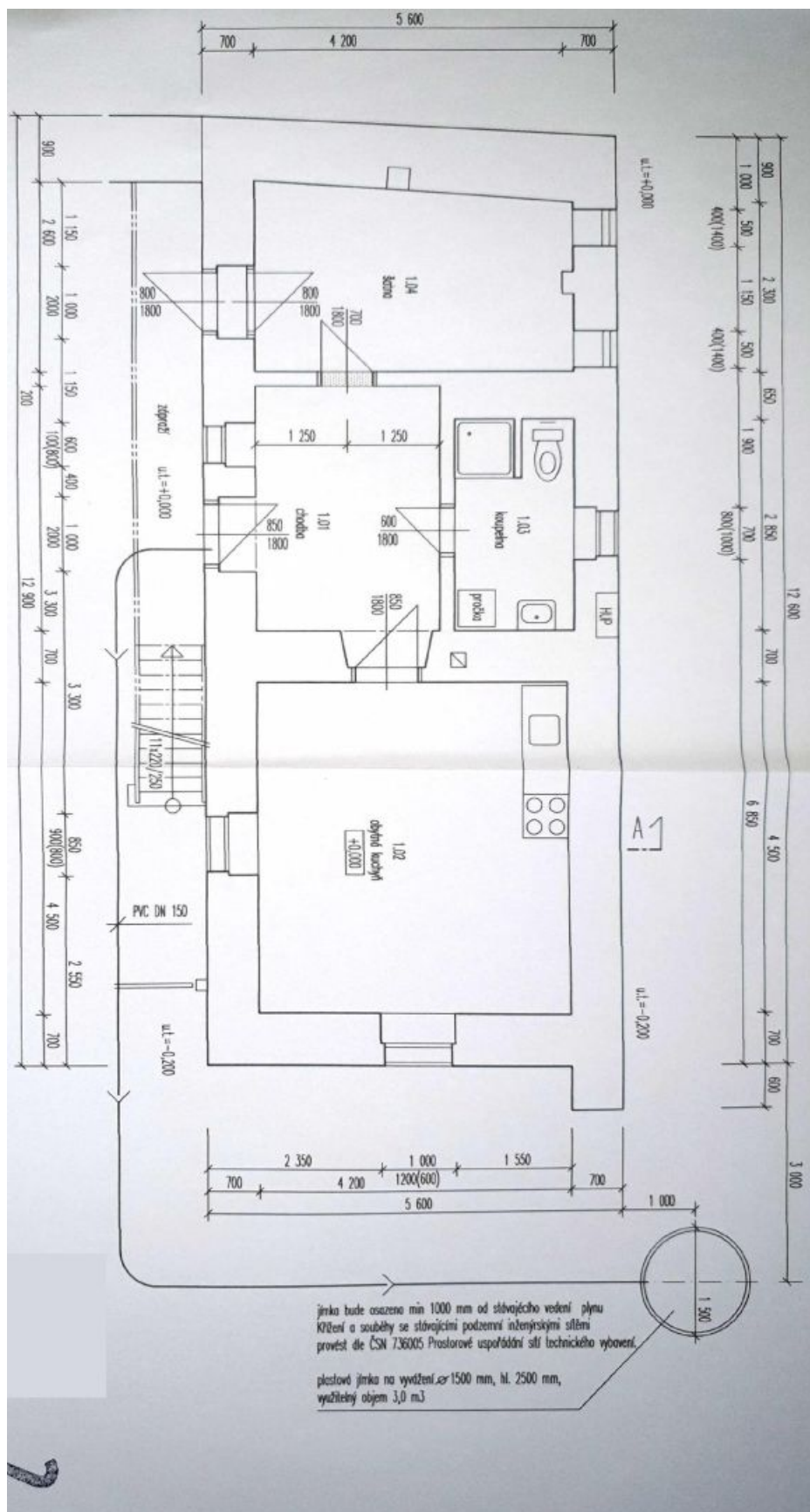
Úžitková plocha 88,4 m<sup>2</sup>, zastavaná plocha 90 m<sup>2</sup>, záhrada (dvor) 79 m<sup>2</sup>, pozemok 169 m<sup>2</sup>.



# Rodinný dom 4+kk

88 m<sup>2</sup>, Kladno, Třebíz

303 054 €

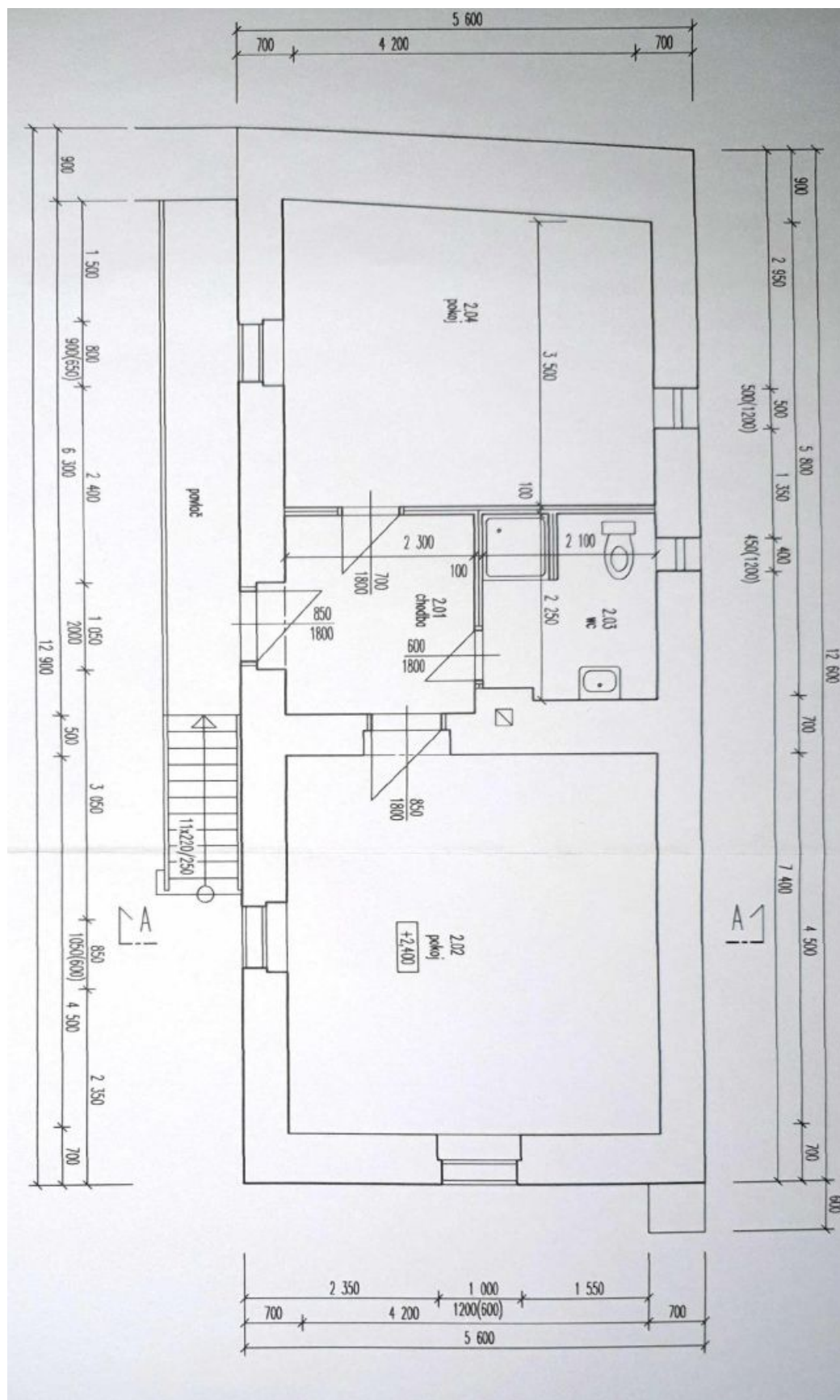




# Rodinný dom 4+kk

88 m<sup>2</sup>, Kladno, Třebíz

303 054 €

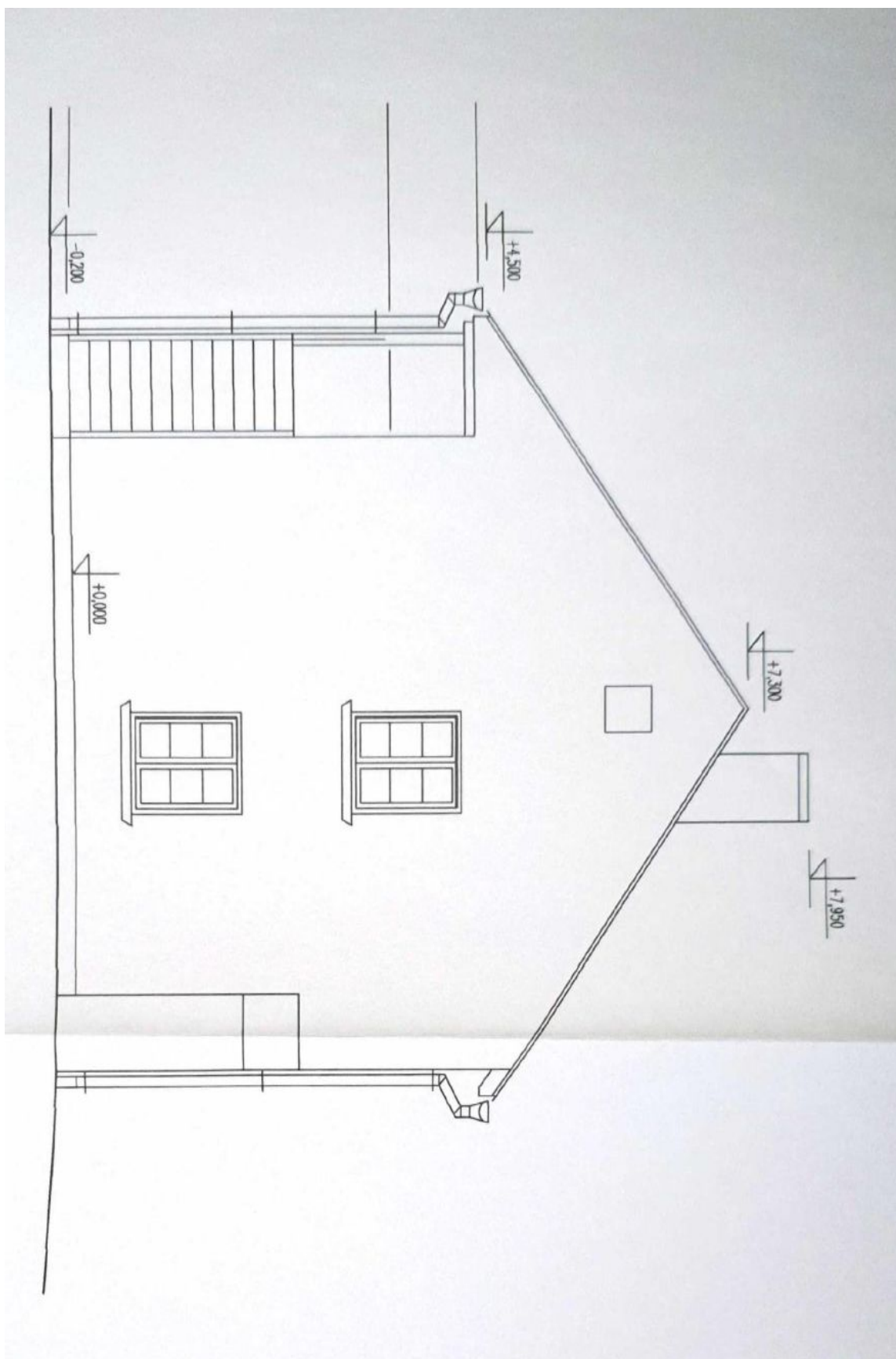




# Rodinný dom 4+kk

88 m<sup>2</sup>, Kladno, Třebíz

303 054 €

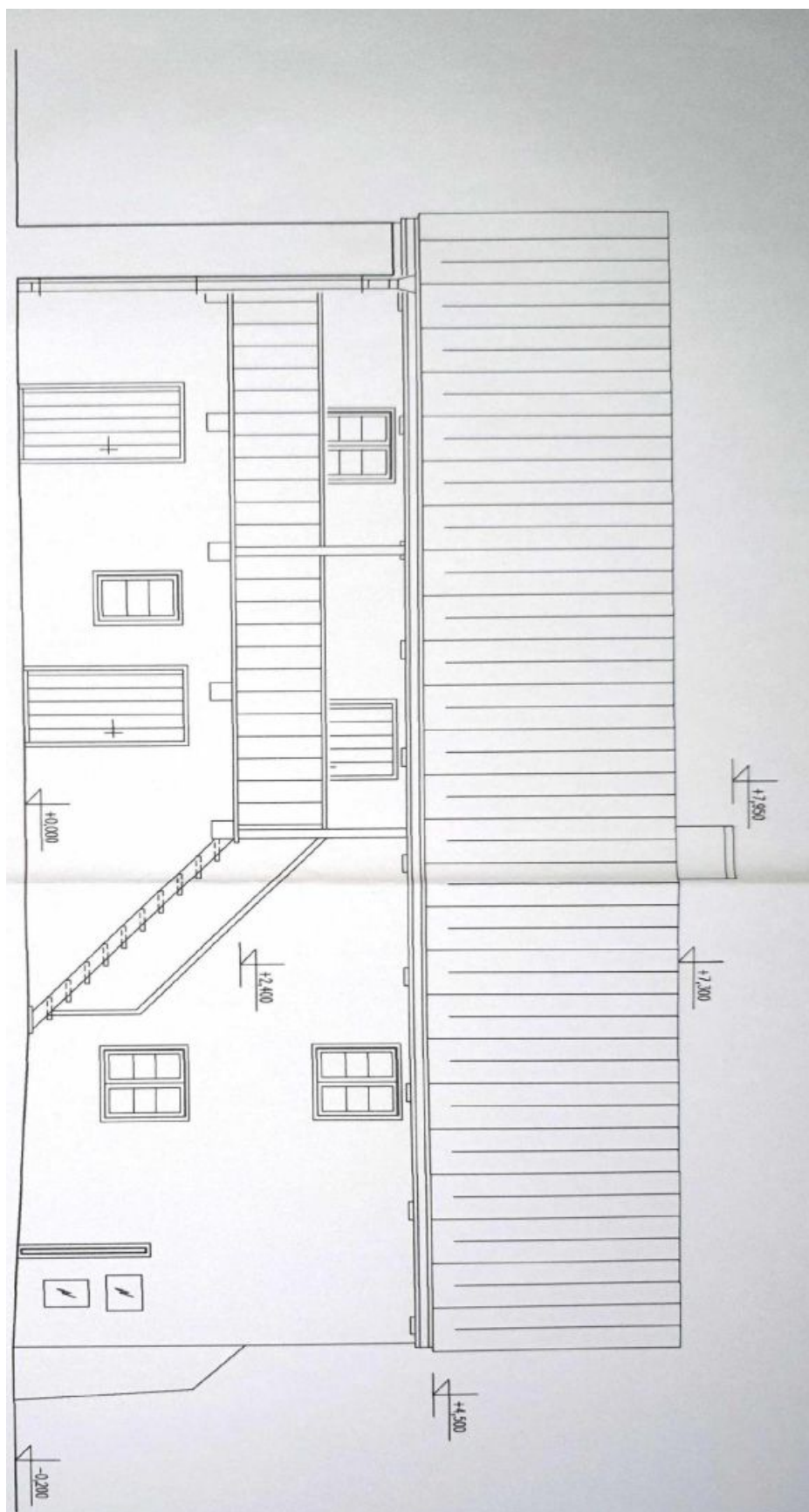




## Rodinný dom 4+kk

88 m<sup>2</sup>, Kladno, Třebíz

303 054 €





## Rodinný dom 4+kk

88 m<sup>2</sup>, Kladno, Třebíz

303 054 €

