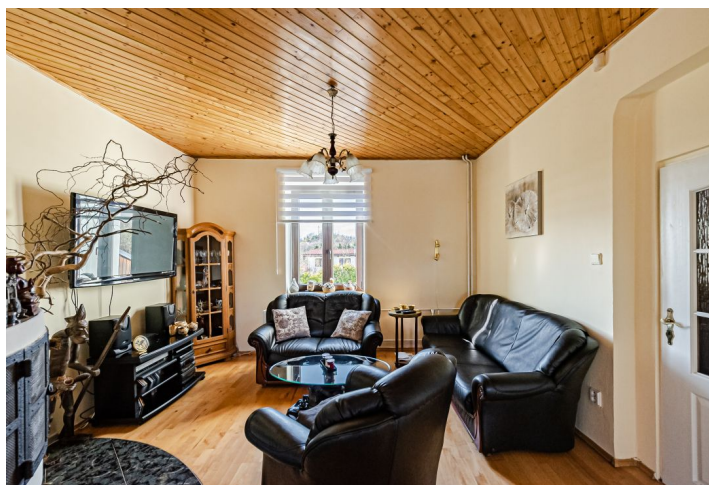




Rodinný dom 5+1

170 m², Ústí nad Labem, Na Ladech

Predané





Rodinný dom 5+1

170 m², Ústí nad Labem, Na Ladech

Predané

Pozemok	572 m ²
Zastavaná plocha	279 m ²
Záhrada	293 m ²
Parkovanie	Áno
Garáž	Áno
Pivnica	-
PENB	G
Referenčné číslo	42263

Rodinný dom s krásnymi výhľadmi do širokého okolia stojí obklopený udržiavanou záhradou s bazénom v úplne pokojnej ulici v obľúbenej rezidenčnej štvrti.

V suteréne sú 2 priechodné obytné izby a pivničné priestory, na prízemí obývacia izba prepojená s jedálňou a kuchyňou, vstupná hala a WC. Z jedálne je možné vstúpiť na zastrešenú terasu s otvoreným výhľadom na krajinu CHKO České Stredohorie. Podkrovie tvoria 2 spálne, veľká kúpeľňa s oknom (vaňa, sprcha) a samostatná toaleta.

Dom je priebežne udržiavaný, hlavná **rekonštrukcia** prebehla v r. 2001. Obývacia izba zútulňuje **krb**, primárnym zdrojom tepla je nový plynový kotol. Podlahy sú laminátové a vinylové, okná drevené s dvojsklami. Dom je zabezpečený alarmom. Na záhrade poskytujúcej súkromie je **bazén**, **studňa** a záhradný domček s krytým posedením. Parkovanie zaisťuje garáž pre 2 autá.

Obľúbená lokalita Ústí nad Labem medzi pekne upraveným parkom Severná Terasa a sídliskom Hornická-Stará. Slepá ulica zaisťuje úplné ticho, okolitú zástavbu tvoria rodinné domy. Blízko je k nemocnici, gymnáziu aj supermarketu. Zastávka trolejbusu sa nachádza iba 3 minúty chôdze od domu.

Úžitková plocha 170 m², zastavaná plocha 279 m², záhrada 293 m², pozemok 572 m².

