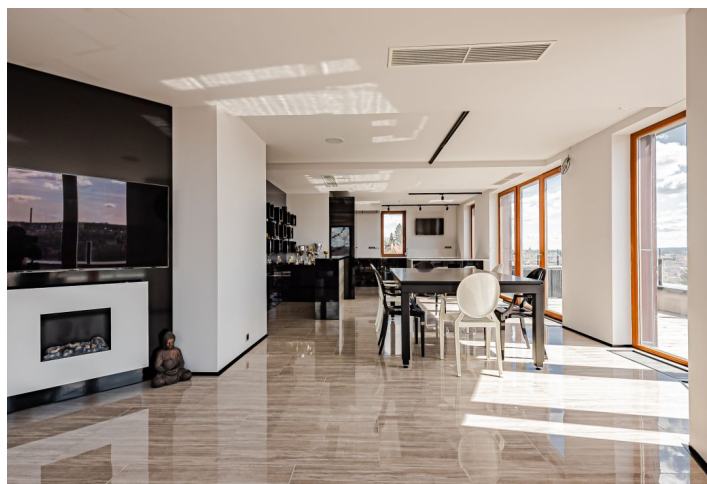




## Byt 4+kk

164.99 m<sup>2</sup>, Praha 5, Smíchov, Na Hřebenkách

1 707 803 €





**Byt 4+kk**164.99 m<sup>2</sup>, Praha 5, Smíchov, Na Hřebenkách**1 707 803 €**

Celková plocha	293 m <sup>2</sup>
Podlahová plocha*	165 m <sup>2</sup>
Terasa	128 m <sup>2</sup>
Parkovanie	Áno
Garáž	Áno
Pivnica	Áno
Poplatky za služby	15 200 Kč mesačne
PENB	G
Referenčné číslo	42276

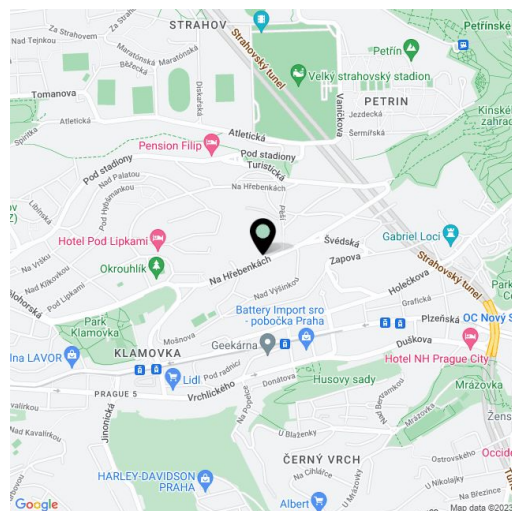
**Klimatizovaný penthouse s privátnym prístupom výťahom a s juhovýchodnou terasou, odkiaľ je Praha ako na dlani, sa nachádza v podarenom rezidenčnom projekte zasadenom do vilovej štvrti v obľúbenej časti Prahy 5 Na Hřebenkách.**

Dispozícia bytu v najvyššom, 7. podlaží sa v súčasnosti skladá z viac ako stometrového otvoreného obytného priestoru, 1 spálne s en-suite kúpeľňou a walk-in šatníkom s prípojkou na práčku, druhej kúpeľne, ďalších dvoch miestností - teraz využívaných ako domáce kino a posilňovňa a predsieň s priamym výstupom z výťahu.

Komorný projekt so **17 bytmi bol dokončený v r. 2009**, ponúkaný byt je jediným na poschodí. Interiér presvetľujú veľkoformátové okná s elektricky ovládanými predokennými žalúziami. Súčasťou vybavenia je **klimatizácia** vo všetkých izbách, systém inteligentnej domácnosti Crestron, **vyhrievaná podlaha** v kúpeľniach (elektrické rošty), podlahové konvektory (zdrojom tepla je centrálna domová kotolňa), kompletná kuchyňa so spotrebičmi Miele (vrátane vinotéky) a doskou z Technistone, bezpečnostné vstupné dve a sanita Riho. Na relaxáciu je na veľkej slnečnej terase pripravená vírivka a **sauna**. K bytu patria **2 garážové státi a pivnica**.

Atraktívna lokalita na pomedzí Prahy 5 a 6 poskytuje množstvo zelene, široké možnosti športového vyžitia a jednoduchú dostupnosť smíchovského centra Anjel so všetkými službami. Priamo od domu je možné vyraziť do **parku** Ladronka alebo Petřínských sadov, blízko je aj záhrada Klamovka alebo park Sacré Coeur, v dosahu je medzinárodná súkromná aj štátna materská škola, základná škola alebo francúzske lýceum. Takmer pri dome je autobusová zastávka, pri cestách autom je výhodou blízky vjazd do tunelového komplexu.

Interiér 164,99 m<sup>2</sup>, terasa 127,56 m<sup>2</sup>, pivnica 4,05 m<sup>2</sup>.



\* Area of the unit according to the Civil Code. The area consists of the sum total area of the entire unit bounded by perimeter walls.



## Byt 4+kk

164.99 m<sup>2</sup>, Praha 5, Smíchov, Na Hřebenkách

1707 803 €

