



Byt 6-izbový

155 m², Praha 10, Strašnice, Štěchovická

Predané



**Byt 6-izbový**155 m², Praha 10, Strašnice, Štěchovická**Predané**

Celková plocha	245 m ²
Podlahová plocha*	155 m ²
Terasa	90 m ²
Parkovanie	1 200 000
Pivnica	Áno
PENB	B
Referenčné číslo	42360

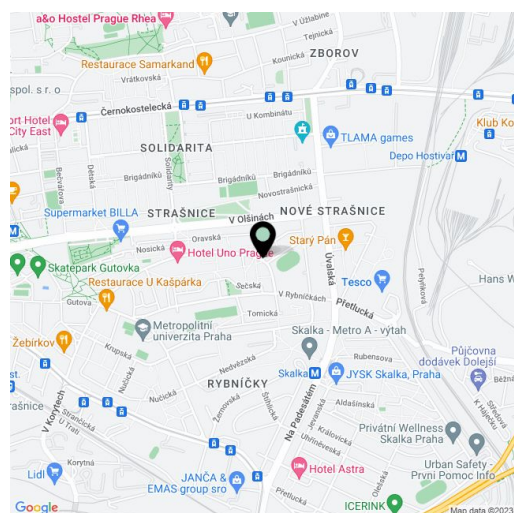
Nový ateliér s veľkou terasou a 2 garážovými miestami, ktorý práve vzniká v rezidenčnom projekte Ateliéry Strašnice. Pokojné zelené miesto v susedstve športového areálu a parku Gutovka aj v pešom dosahu staníc metra. Predaj formou postúpenia zmluvy o zmluve budúcej kúpnej, predpokladaný termín odovzdania bytu júl 2022.

Účelná kompozícia rozdeľuje jednotku na 8. podlaží na spoločenskú, rodičovskú a kľudovú zónu. V spoločenskej časti je obývacia izba s kuchyňou, jedálňou a vstupom na takmer **stometrovú terasu**. Časť vyhradená rodičom zahŕňa spálňu, pracovňu, kúpeľňu a šatník. V kľudovej časti sú 3 spálne (1 so vstupom na terasu) a 2 kúpeľne.

K štandardu vybavenia patria viackomorové plastové okná s celoobvodovým kovaním a **mikroventiláciou**, riadené vetranie s rekuperáciou, centrálné vykurovanie, dátové rozvody, vstupné bezpečnostné protipožiarne dvere a interiérové dvere s výškou 210 cm, detektor dymu, príprava na **klimatizáciu**, na závlahu zatrávne vírivku. Kúpeľne sú nadštandardne vybavené, podlahy môžu byť položené podľa prania nových majiteľov. K bytu prislúcha **pivnica** a 2 garážové státi. Dom je vybavený výtahom a prístupovým systémom s bezkontaktnou identifikáciou.

Lokalita ideálna pre rodinné bývanie poskytuje kompletnú občiansku vybavenosť a široké možnosti športového vyžitia. V blízkosti je materská a základná škola aj gymnázium, športové centrum s tenisovými a beachvolejbalovými kurtmi, skatepark, minigolf, lanové centrum a niekoľko detských ihrísk i vonkajších posilovní. Pár minút chôdze od domu je stanica metra Skalka a Strašnická, v dosahu sú aj električkové zastávky, hneď pri dome zastávka autobusu.

Podlahová plocha 154,05 m², terasa 90,2 m².



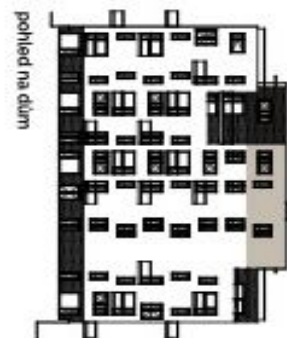
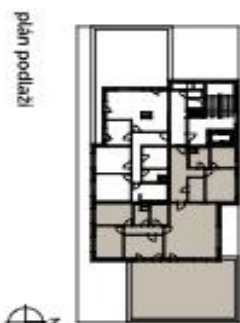
* Area of the unit according to the Civil Code. The area consists of the sum total area of the entire unit bounded by perimeter walls.



Byt 6-izbový

155 m², Praha 10, Strašnice, Štěchovická

Predané



dispozice ateliéru	6+KK
podlahová plocha	154,05 m²
podlahová plocha s balkónem/terasou	244,25 m²

legenda místností	
1	předsiň 16,19 m ²
2	komora 5,97 m ²
3	koupelna 5,30 m ²
4	místnost 14,74 m ²
5	místnost 7,62 m ²
6	místnost + kuchyň/kouč 41,63 m ²
7	chodba 4,94 m ²
8	koupelna 5,73 m ²
9	wc 4,09 m ²
10	místnost 14,14 m ²
11	místnost 12,21 m ²
12	místnost 13,34 m ²
-	udílná plocha 145,90 m ²
-	podlahová plocha 154,05 m²
13	terasa 90,20 m ²