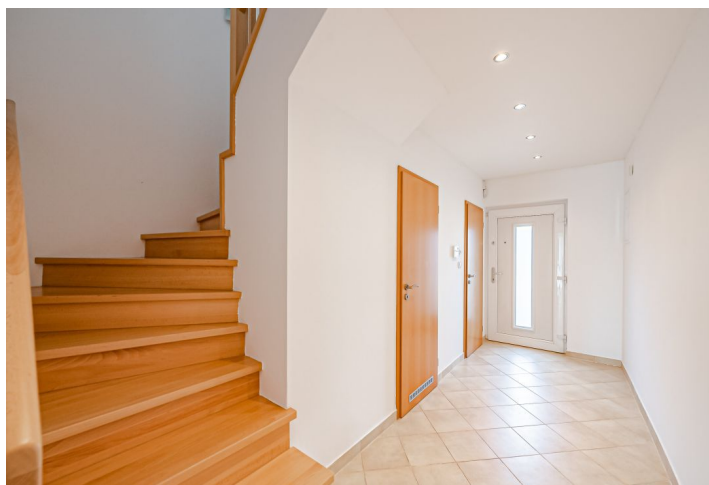




Rodinný dom 4+kk

122 m², Praha 5, Slivenec, Za Farou

Predané





Rodinný dom 4+kk

122 m², Praha 5, Slivenec, Za Farou

Predané

Pozemok	201 m ²
Zastavaná plocha	79 m ²
Záhrada	122 m ²
Parkovanie	Áno
Garáž	Áno
Pivnica	-
PENB	D
Referenčné číslo	42461

Radový rodinný dom s upravenou rovinnou záhradou stojí v obľúbenej rezidenčnej oblasti Prahy 5 - Slivenec, na mieste s možnosťou rýchleho nájazdu na Pražský okruh a v blízkosti prírodného parku Radotínsko-Chuchelský háj aj Prokopské a Dalejské údolie.

Na prízemí je umiestnená obývacia izba s kuchyňou a vstupom do záhrady, kúpeľňa (so sprchou a WC), technická miestnosť a predsieň. Podkrovie tvorí 3 spálne, kúpeľňa s vaňou, komora a úložný podkrovný priestor.

Stavba z r. 2007 je vo veľmi dobrom stave. Súčasťou vybavenia je **krb** s mramorovým obkladom a rozvodom tepla na poschodie (primárnym zdrojom tepla je **podlahové vykurovanie** napojené na plynový kotol Vaillant), centrálny vysávač, laminátová podlaha vyššej kvality pre intenzívne zaťaženie, kuchynské spotrebiče **Miele a Siemens**, plastové okná s bezpečnostnými sklami elektricky ovládanými roletami. Obklad schodiska a zábradlia sú drevené. Trávnik je udržiavaný robotickou kosačkou a závlahou. Parkovanie zaisťuje **garáž a 1 vonkajšie státie**.

Dom sa nachádza necelých 15 minút chôdze od materskej a základnej školy a asi 5 minút od autobusovej zastávky, odkiaľ sa dá dostať k stanici metra Anděl. Kúsok od domu je možné sa napojiť na turistické aj cyklistické trasy vedúce krásnou krajinou okolitých prírodných parkov.

Úžitková plocha 121,7 m², podkrovný priestor cca 20 m², zastavaná plocha 79 m², záhrada 122 m², pozemok 201 m².

