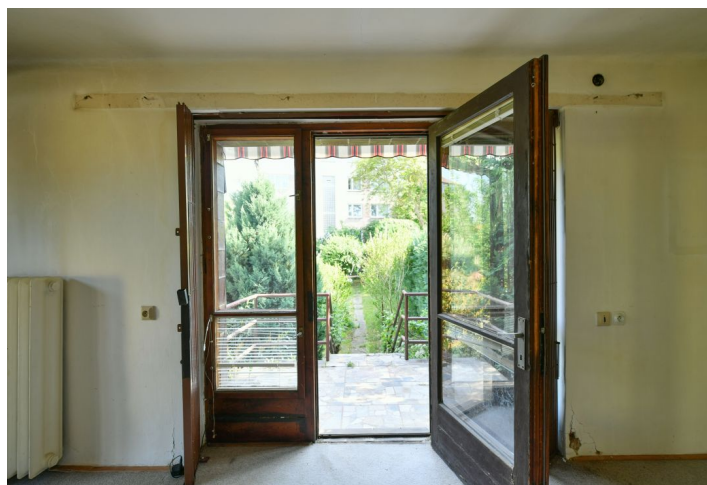




Rodinný dom 5+1

215 m², Praha 6, Dejvice, Na Viničných horách

Predané





Rodinný dom 5+1

215 m², Praha 6, Dejvice, Na Viničných horách

Predané

Pozemok	730 m ²
Zastavaná plocha	72 m ²
Záhrada	658 m ²
Parkovanie	Áno
Garáž	Áno
Pivnica	Áno
PENB	G
Referenčné číslo	42477

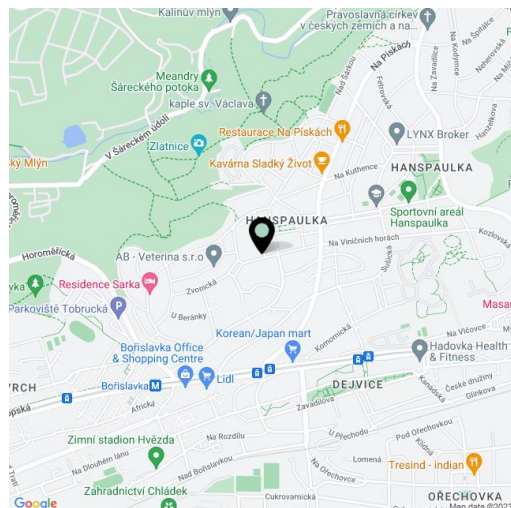
Polovica dvojdomu na rekonštrukciu s pozemkom o výmere 730 m² v jednej z najreprezentatívnejších štvrtí Prahy 6 na Hanspaulke, kde sa nachádza veľké množstvo architektonicky významných vil.

Na prízemí je teraz obývacia izba, separátna kuchyňa, vstupná hala, toaleta a zádverie. Na poschodí sú 3 izby (1 priechodná), kúpeľňa a toaleta. Podkrovia tvorí veľký otvorený priestor, kúpeľňa a kuchynka. Suterén obsahuje pôvodnú garáž, kotelňu, pracovňu a pivnicu.

Dom bol vystavaný približne v polovici 20. storočia a je v stave na kompletnú rekonštrukciu, prípadne možno prerokovať potenciálnu možnosť prístavby. Vykurovanie je riešené plynovým kotlom. K domu prislúcha **záhrada** s príjemnou juhovýchodnou orientáciou.

Úžasné miesto v pokojnej bočnej ulici, pár minút chôdze od materskej a základnej školy, lekárne či predajne potravín. V blízkosti stavia autobus, za cca 15 minút je možné dôjsť k stanici metra a novému obchodnému centru Bořislavka. Autom sa dá rýchlo dostať na Pražský okruh aj na letisko. K prechádzkam či vychádzkam na bicykli láka veľká prírodná plocha **Šáreckého údolia a Divoké Šárky**.

Úžitková plocha 215 m², zastavaná plocha 72 m², záhrada 658 m², pozemok 730 m².

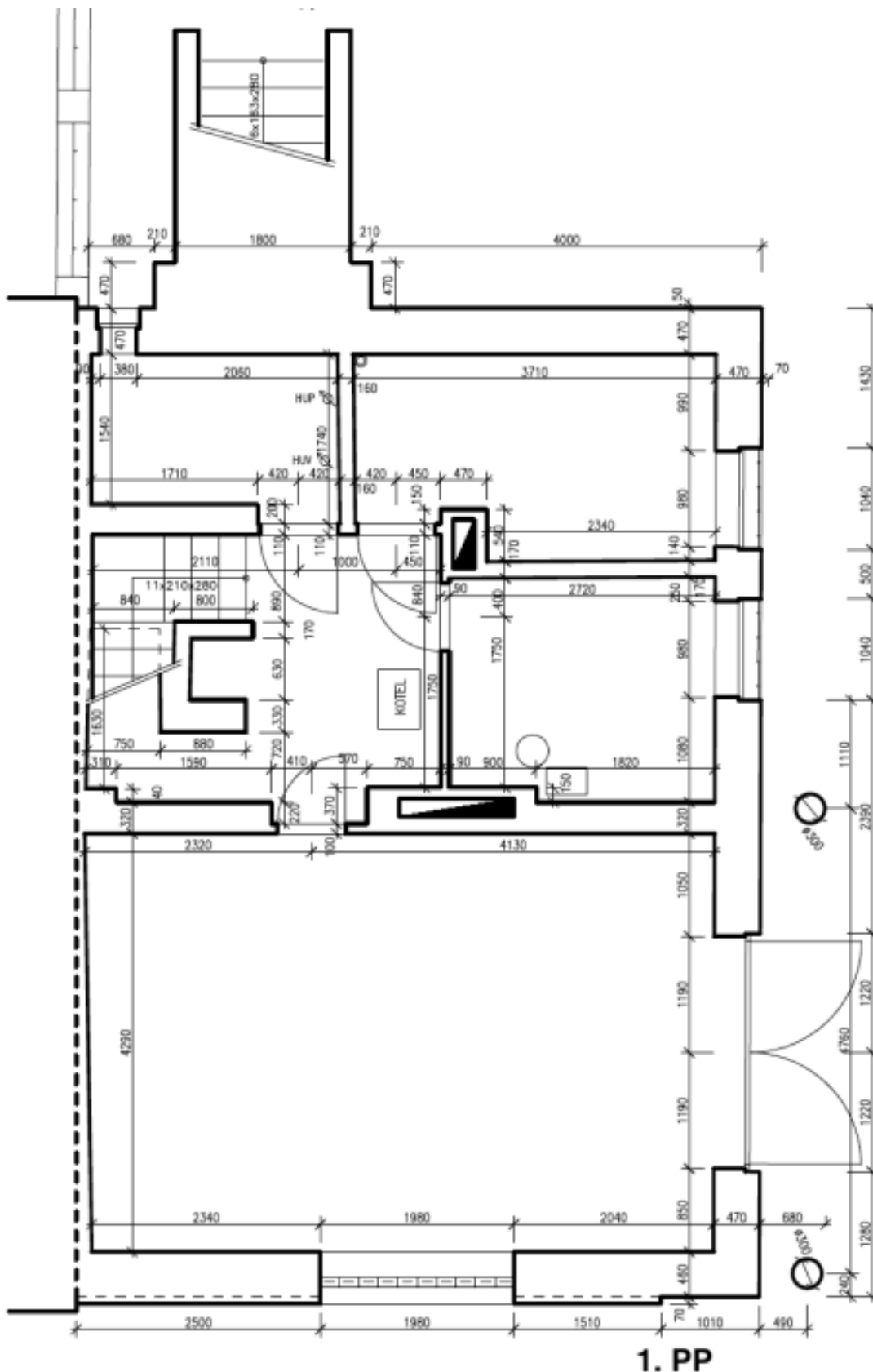




Rodinný dom 5+1

215 m², Praha 6, Dejvice, Na Viničných horách

Predané

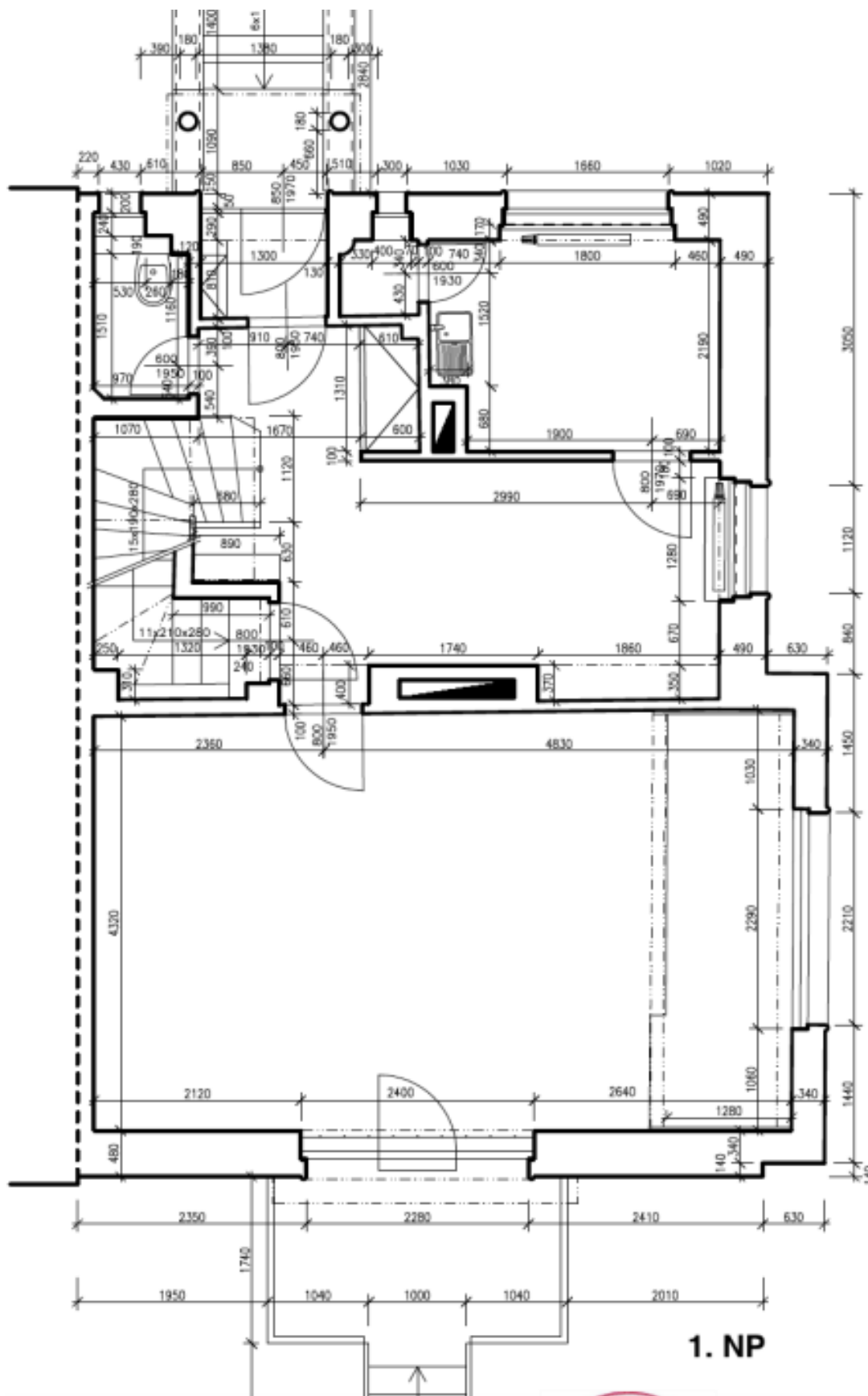




Rodinný dom 5+1

215 m², Praha 6, Dejvice, Na Viničných horách

Predané

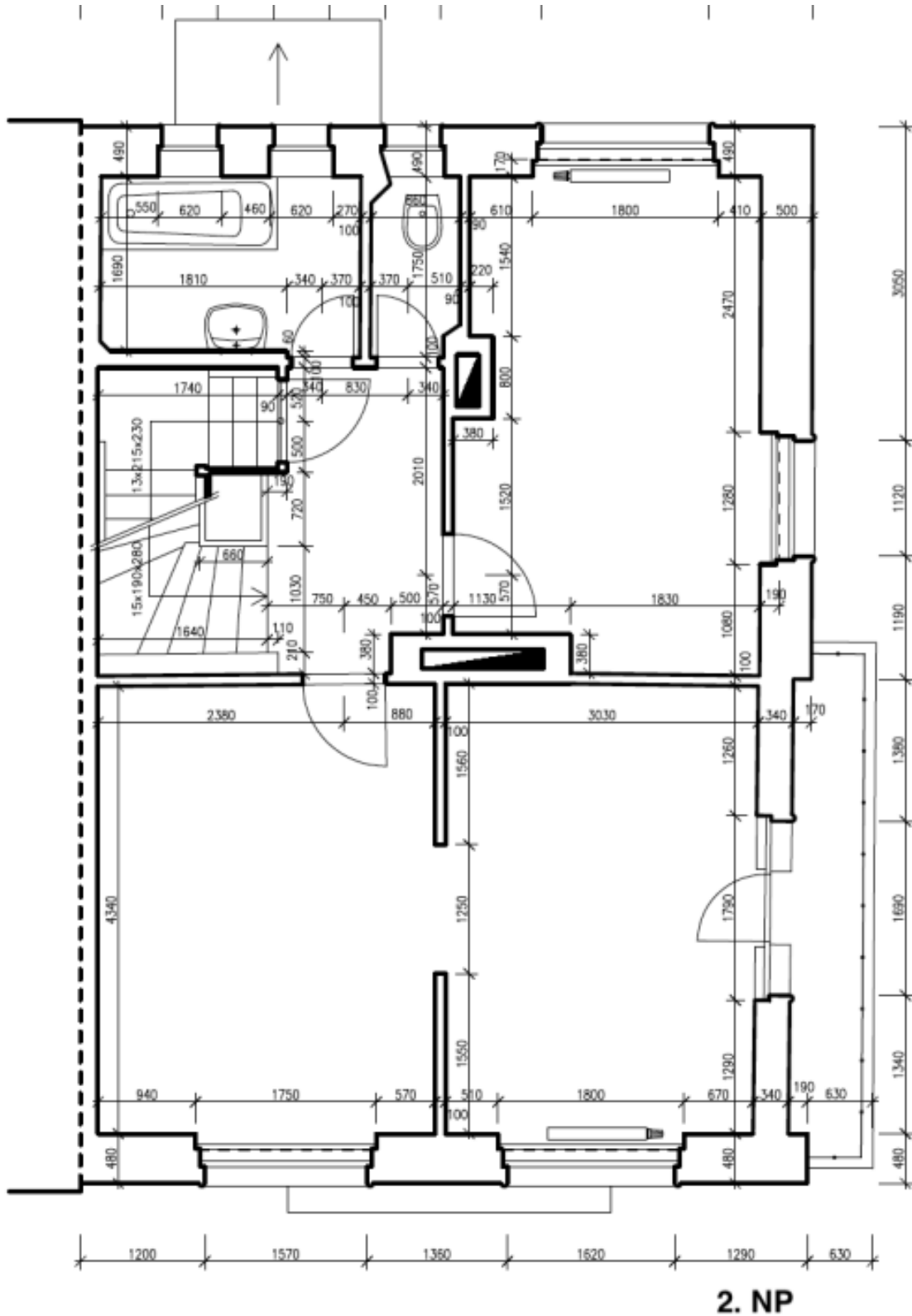




Rodinný dom 5+1

215 m², Praha 6, Dejvice, Na Viničných horách

Predané

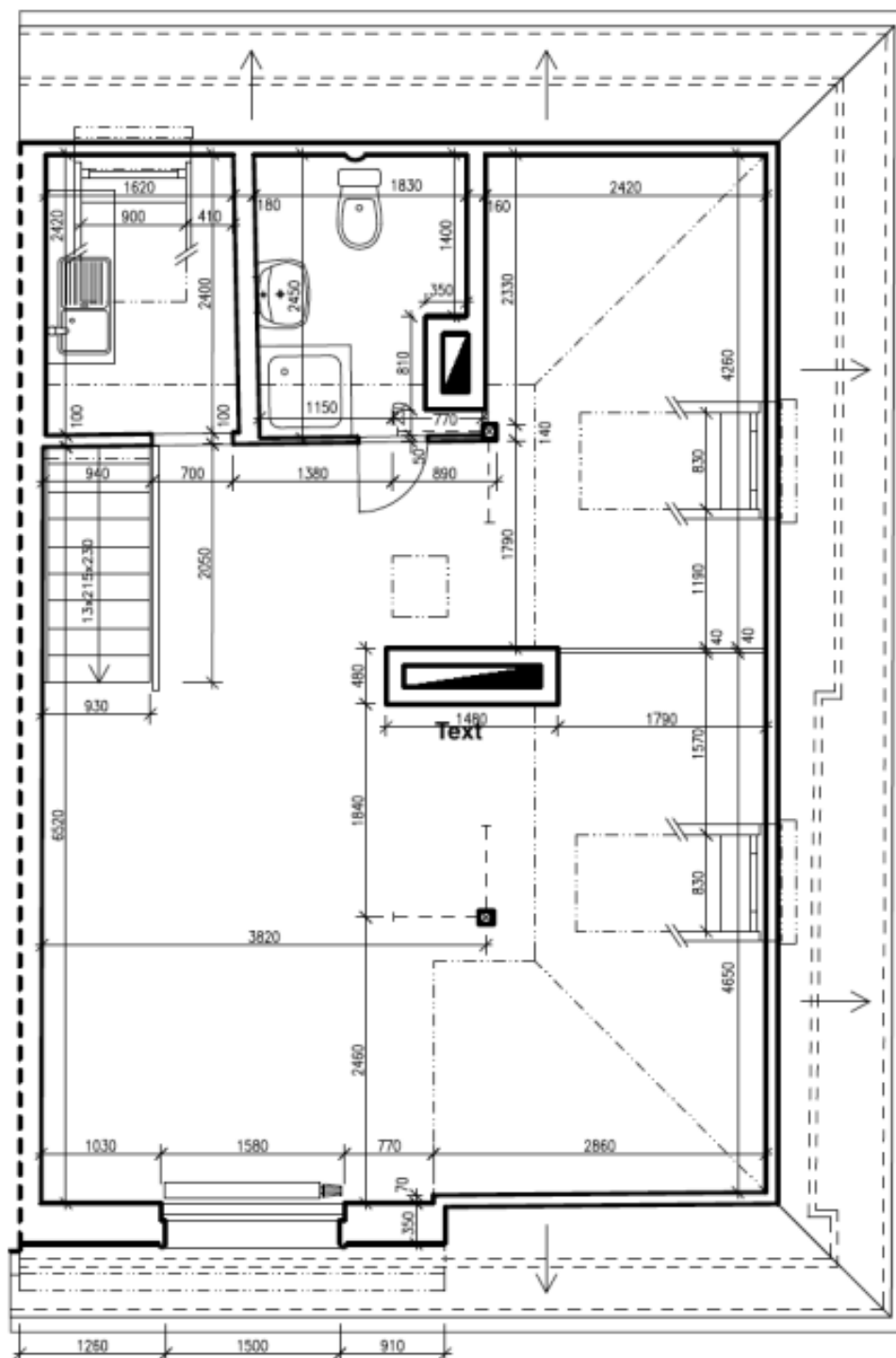




Rodinný dom 5+1

215 m², Praha 6, Dejvice, Na Viničných horách

Predané



Podkroví