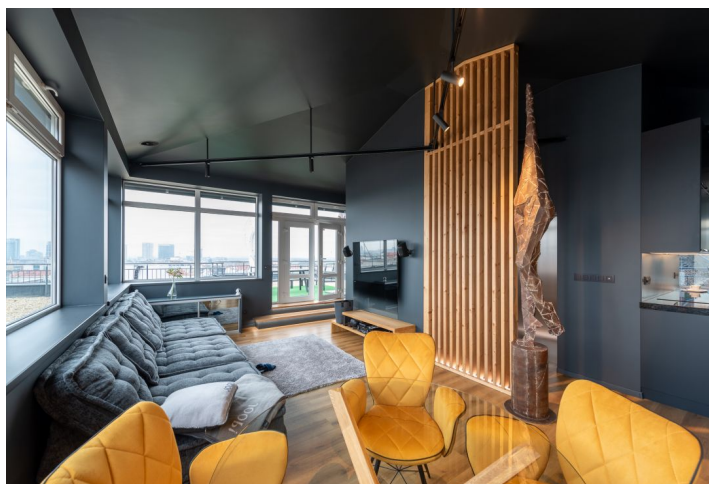




Byt 2 izbový

64 m², Bratislava I, Staré Mesto, Zámocká

Prenajaté





Byt 2 izbový

64 m², Bratislava I, Staré Mesto, Zámocká

Prenajaté

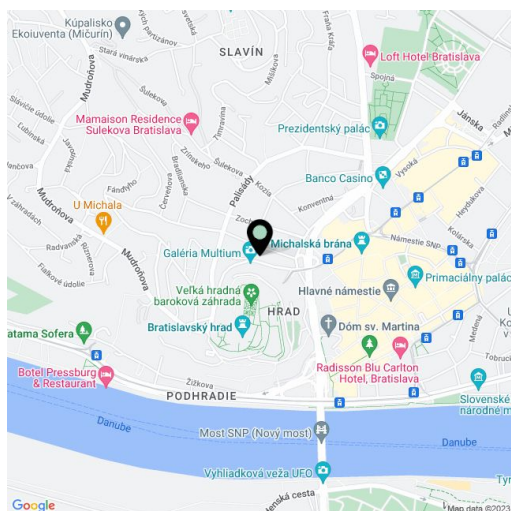
Celková plocha	308 m ²
Podlahová plocha*	64 m ²
Terasa	244 m ²
Parkovanie	2x garážové státie 120 EUR/ks/mes
Garáž	Áno
Pivnica	-
Poplatky za služby	250 EUR Mesačne
PENB	G
Referenčné číslo	42559
K dispozícii od	Ihneď

Nadštandardný 2-izbový byt s inteligentným systémom je vybavený dizajnovým nábytkom a disponuje výnimočným panoramatickým výhľadom z priestrannej terasy. Bytový dom je situovaný v lukratívnej časti Starého Mesta na Zámockej ulici, priamo pod Bratislavským hradom. Poloha bytu v historickej uličke centra ponúka výhody bývania v pokojnej časti podhradia. Na skok od domu sú zastávky MHD. Okolie disponuje kompletnými službami, v pešej blízkosti sú škôlky, školy, univerzita, obchody, kaviarne, reštaurácie, divadlá a tiež zdravotnícke zariadenia. Miesto aktívneho aj pasívneho oddychu, neďaleko nábrežia Dunaja s cyklotrasou.

Dispozíciu bytu tvorí vchod do bytu priamo z **výtahu**, vstupná hala, priestraná obývacia izba so vstupom na **veľkorysú terasu**, obývacia izba spojená s kompletne zariadenou kuchyňou s jedálenským kútom, spálňa s manželskou posteľou, kúpeľňa s walk-in sprchovým kútom a toaletou, veľký úložný priestor a ďalší vchod.

Štandard bytu tvoria vinylové podlahy, hliníkové okná, externé elektrické žalúzie, **podlahové vykurovanie** a centrálna **klimatizácia**. Vybavenie zahŕňa chladničku s mrazničkou, indukčnú varnú dosku, vstavaný digestor, rúru, umývačku riadu, práčku, TV, audio systém. Celý byt je možné ovládať **inteligentným systémom** cez mobilnú aplikáciu. Byt je taktiež zabezpečený kamerovým systémom a alarmom v interiéri aj exteriéri. K bytu je možné prenajať dve parkovacie státia v garáži domu za 120 EUR/ks. Byt sa prenajíma kompletne zariadený kvalitným a luxusným zariadením v modernom štýle.

Interiér 64 m², spoločná terasa 244 m²



* Area of the unit according to the Civil Code. The area consists of the sum total area of the entire unit bounded by perimeter walls.