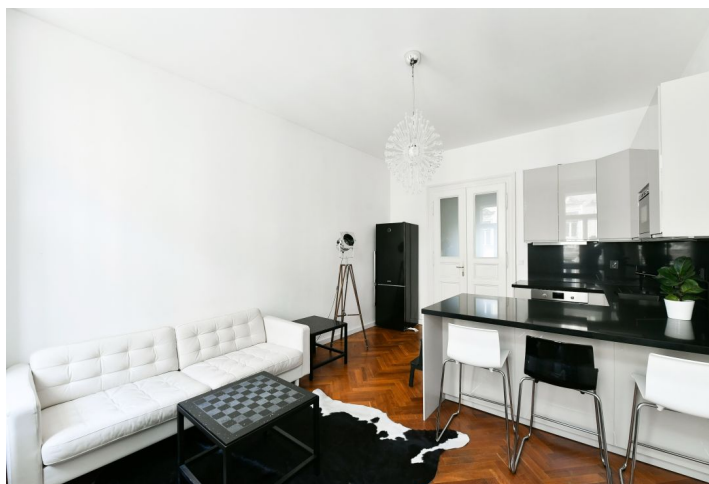




Byt 3+kk

74 m², Praha 7, Holešovice, Kamenická

Predané



**Byt 3+kk**74 m², Praha 7, Holešovice, Kamenická**Predané**

Celková plocha	74 m ²
Parkovanie	-
Pivnica	Áno
PENB	G
Referenčné číslo	42561

Klasický byt po kompletnej rekonštrukcii v 3. podlaží tehlového bytového domu s novým výťahom. Byt je situovaný v obľúbenej lokalite na Letnej, len pár krokov od Letenských sádov a Stromovky, v pešom dosahu všetkých služieb a pár minút jazdy MHD od centra.

Dispozíciu tvorí obývacia izba s kuchynským kútom, 2 spálne, kúpeľňa (s oknami, vaňou, 2 umývadlami, WC) a priestranná centrálna vstupná hala. Obývacia izba a 1 spáľňa sú orientované do bočnej jednosmernej ulice, druhá spáľňa a kúpeľňa do **pokojného zeleného vnútrobloku**.

Dom aj byt prešli kompletnou rekonštrukciou v r. 2016. K vybaveniu patria pôvodné repasované alebo **nové drevené parkety**, repasované **špaletové okná** a masívne dvojkrídlové či jednoduché dvere s obložkami a mosadzným kovaním, repasované vstupné dvere, **videotelefón**. Vykurovanie zaisťuje centrálna plynová kotolňa v dome. Kúpna cena zahŕňa **pivnicu**.

Letná so svojou **autentickou atmosférou** vyniká množstvom kulinárskych podnikov a lokálnych obchodov, ponuku služieb rozšírilo nové obchodné centrum Stromovka. Pár krokov od domu je zastávka električky, odkiaľ je rýchle spojenie do centra aj k staniciam metra linky A a C. Štvrť obklopuje z jednej strany rozsiahly park **Letenské sady**, z druhej strany nádherné upravený **lesopark Stromovka** s vodnými prvkami.

Podlahová plocha 74,5 m², pivnica 6,6 m².

Okrem bežných prehliadok nehnuteľností ponúkame aj videoprehliadky v reálnom čase cez WhatsApp, FaceTime, Messenger, Skype atď.

* Area of the unit according to the Civil Code. The area consists of the sum total area of the entire unit bounded by perimeter walls.



Byt 3+kk

74 m², Praha 7, Holešovice, Kamenická

Predané

