



Rodinný dom 6+kk

546 m², Brno-venkov, Podolí

Predané





Rodinný dom 6+kk

546 m², Brno-venkov, Podolí**Predané**

Celková plocha	546 m ²
Pozemok	3 372 m ²
Zastavaná plocha	267 m ²
Záhrada	2 456 m ²
Podlahová plocha	511 m ²
Balkón	15 m ²
Terasa	20 m ²
Parkovanie	Áno
Garáž	Áno
Pivnica	-
PENB	G
Referenčné číslo	42643

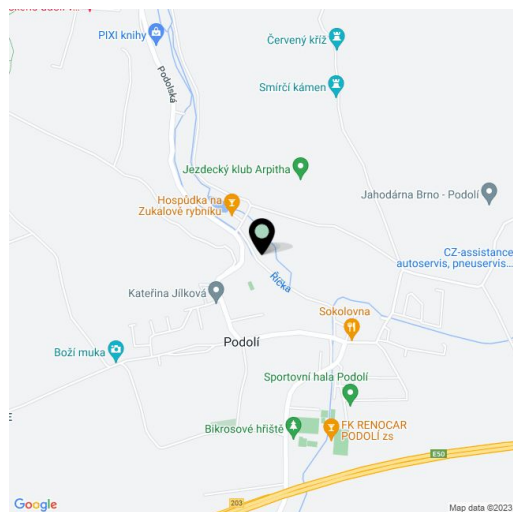
Komfortný rodinný dom s vnútorným vyhrievaným bazénom, vínnou pivnicou, tenisovým kurtom a krásne upravenou záhradou sa nachádza v obci Podolí na predmestí Brna a v susedstve CHKO Moravský kras.

Na prízemí je priestranná obývacia izba s terasou, kuchyňa s jedálňou a komorou, toaleta, technická miestnosť a schodisko. Poschodie tvorí hlavná spálňa s 2 šatníkmi a kúpeľňou, 2 izby so zdieľaným balkónom, tretia izba s vlastným balkónom, kúpeľňa, samostatná toaleta a chodba. V suteréne je bazén, spoločenská miestnosť s kuchynským kútom, posilňovňa/izba pre hostí, kúpeľňa a schodisková chodba.

Krajný radový dom z r. 2006 je vo **výbornom stave**. Drevené eurookná majú siete proti hmyzu a zatieneniu pomocou žalúzií, na terase je elektricky ovládaná markíza. 4 izby na poschodí majú **klimatizáciu**. Súčasťou vybavenia domu je centrálny vysávač, **2 krby**, zabezpečovací systém (čidlá, kamery, alarm), bezpečnostné vstupné dvere. Vyhrievaný **bazén** o rozmere 5 x 2,5 m je vybavený protiprúdom a masážnymi tryskami. Parkovanie 3 áut je možné v dvoch garážach s priamym vstupom do domu, na pozemku sú ďalšie 3 vonkajšie státi. Na záhrade je vybudovaný altánok s grilom a pecou, ohnisko, záhradný domček aj **tenisový kurt**, možnosť relaxácie ponúka aj vínná pivnica. Vykurovanie je plynové, v suteréne a prízemí je podlahové vykurovanie. Dom je napojený na kanalizáciu, voda ošetrovaná zmäčkovačom pochádza z vlastného vrtu (cca 30 m). Automaticky zavlažovanú záhradu zdobia vyrastené okrasné aj ovocné stromy. Kúpna cena zahŕňa všetok vstavaný nábytok a ďalšie zariadenia vrátane biliardového stola.

V obci funguje materská a základná škola alebo predajňa potravín, je tu niekoľko detských ihrísk, športové vyžitie poskytuje sokolovňa, športová hala, futbalové ihrisko aj pumptrack. Miestom prechádzajú turistické trasy i **cyklotrasa** napríklad k vodnej nádrži U Kadlcovho mlyna a ďalej do Moravského krasu. Obec je dobre dostupná vďaka blízkosti diaľnice D1, cesta do Brna trvá autom aj autobusom len pár minút.

Úžitková plocha 511 m², zastavaná plocha 267 m², záhrada 2 456 m², pozemok 2 723 m².

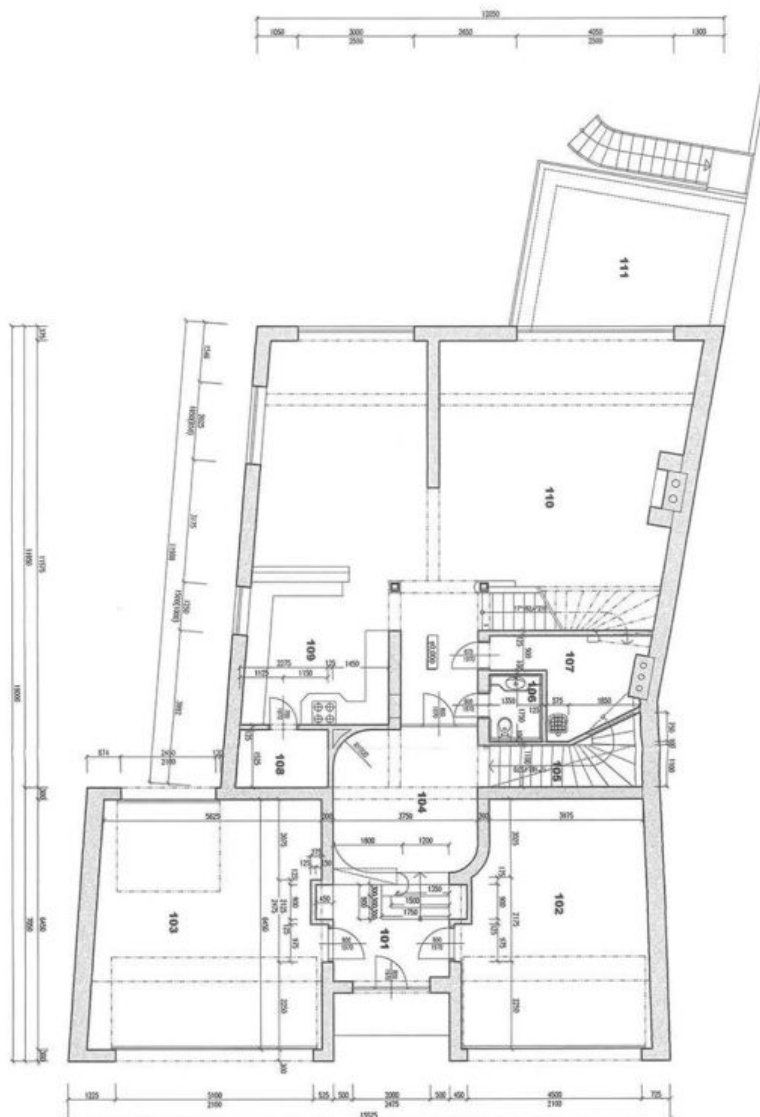




Rodinný dom 6+kk

546 m², Brno-venkov, Podolí

Predané



LEGENDA MÍSTNOSTI		
číslo místnosti	m ²	
101	žaluzie	8,1
102	obývací	29,6
103	spálňa	38,5
104	chodba	13,9
105	terasa	2,8
106	WC	6,8
107	kúpeľňa	3,7
108	schodisko	13,7
109	kuchyňa	75,7
110	obývací priestor	207,2
111	terasa	

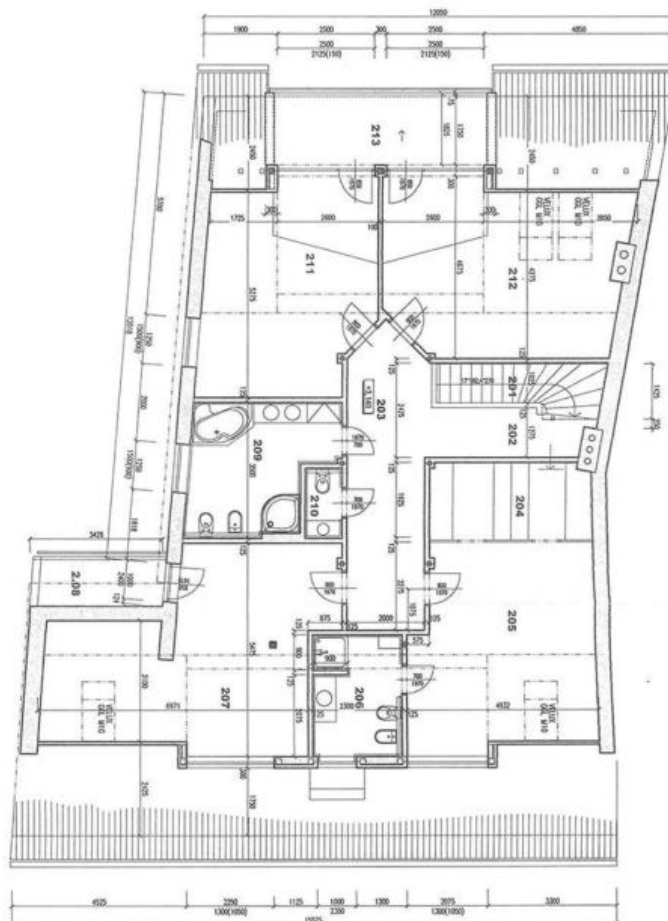
PŮDORYS PŘÍZEMÍ 1:100



Rodinný dom 6+kk

546 m², Brno-venkov, Podolí

Predané



LEGENDA MÍSTNOSTÍ	
Idol místnosti	m ²
201 schodiště	3,3
202 galerie	15,6
203 chodba	8,0
204 sauna	24,2
206 ložnice	7,0
206 koupelna	30,6
207 prádelna	4,2
208 terasa	11,4
209 koupelna	1,6
210 WC	29,2
212 prádelna	10,3
213 terasa	

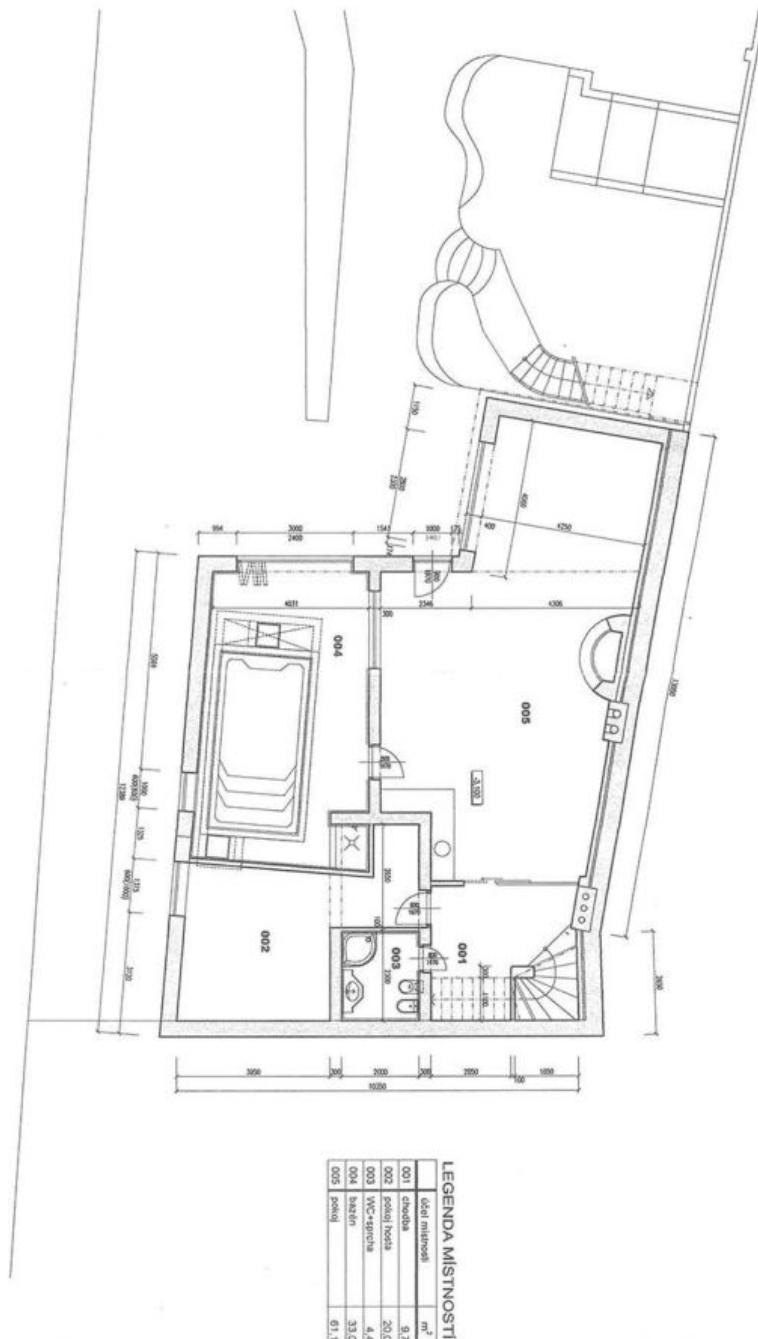
PŮDORYS PODKROVÍ 1:100



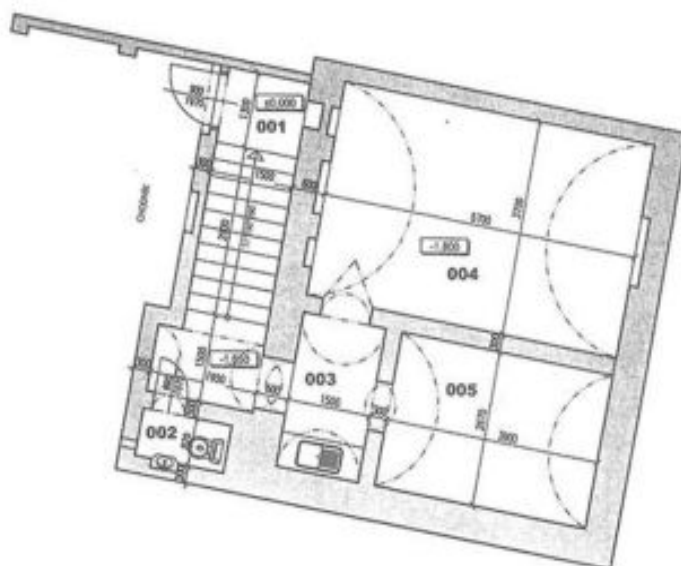
Rodinný dom 6+kk

546 m², Brno-venkov, Podolí

Predané



PŮDORYS SUTERÉNU 1:100

**Rodinný dom 6+kk**546 m², Brno-venkov, Podolí**Predané****LEGENDA MÍSTNOSTI**

	účel místnosti	m ²
001	vstup, schodiště	9,6
002	WC	1,5
003	chodba	4,5
004	sklep	21,1
005	sklep	10,4

PŮDORYS SKLEPA 1:100