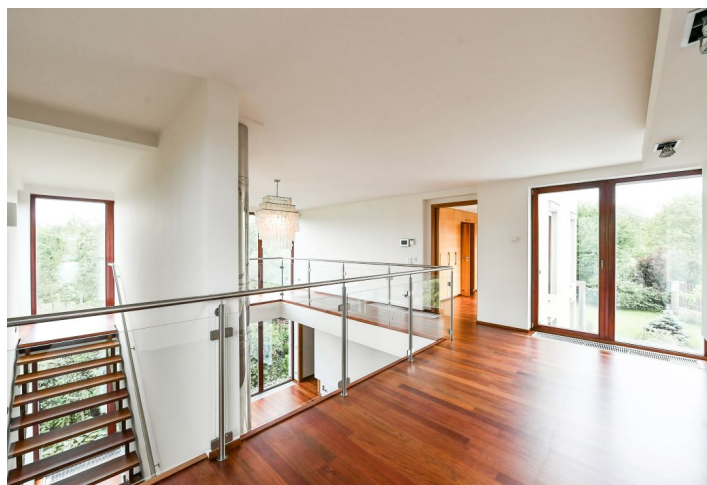
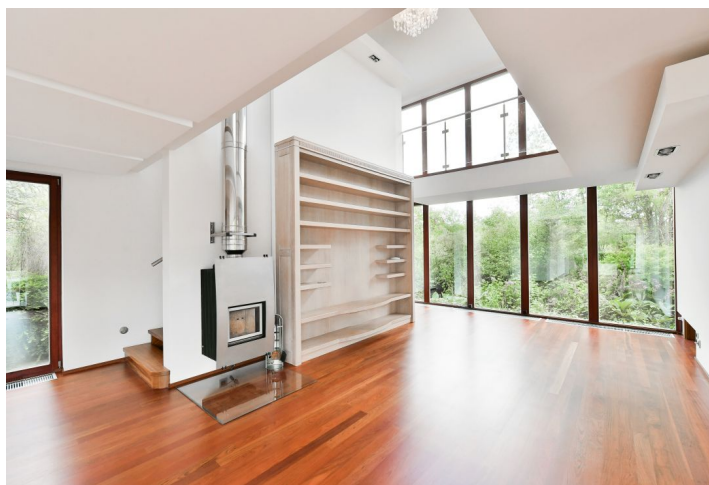




Rodinný dom 6-izbový

515 m², Praha-východ, Říčany, Kubelíkova

Predané





Rodinný dom 6-izbový

515 m², Praha-východ, Říčany, Kubelíkova

Predané

Celková plocha	515 m ²
Pozemok	1 626 m ²
Zastavaná plocha	193 m ²
Záhrada	1 433 m ²
Podlahová plocha	440 m ²
Terasa	75 m ²
Parkovanie	Áno
Garáž	Áno
Pivnica	-
PENB	C
Referenčné číslo	42698

Nadštandardný moderný rodinný dom s množstvom denného svetla, s vonkajším bazénom a vírivkou stojí v obklopení krásnej záhrady na veľkom pozemku v pokojnej okrajovej časti Říčan v blízkosti Rokytky, medzi rybníkmi Jureček Pacov. Veľkosť pozemku spolu s polohou domu na konci slepej ulice zaručujú dokonalé súkromie.

Interiér sa rozkladá v 3 podlažiach. Prízemie obsahuje obývaciu izbu prepojenú s jedálňou a veľkou priestranou kuchyňou, ďalej pracovňu, izbu pre hostí s en-suite kúpeľňou s WC, samostatnú toaletu, pracovňu a vstupnú halu. Na poschodí je z **veľkej galérie** prístupná kľudová zóna so 3 spálňami a 2 kúpeľňami. 2 izby majú vstup na **balkón**. Suterén ukrýva priestranú **dvojgaráž**, technické zázemie a 2 skladovacie miestnosti.

Dom bol skolaudovaný v r. 2004. Pri všetkých použitých prvkoch a materiáloch bol kladený dôraz na **najvyššiu kvalitu a dokonalé spracovanie**. Drevená podlaha je položená v celom dome (kompletne renovovaná), vonkajšie terasy sú z **tropického dreva**. Pocit pohody v zimnom období navodzujú **krbové kachle**. Veľkoplošné okná majú fólie proti UV žiareniu, navyše ich možno zatieniť **predokennými žalúziami**. Terasu pri bazéne tienia **dialkovo ovládateľné markízy**. O bezpečnosť sa stará **kamerový systém** s napojením na PCO, vykurovanie a ohrev vody zaisťuje plynový kotol. Na pozemku stojí domček pre deti a detské herné prvky, záhradu udržiava zavlažovací systém napojený na dažďovú nádrž.

Říčany opakovane právom vyhrávajú titul **Miesto s najvyššou kvalitou života**. Funguje tu bohatá občianska vybavenosť, mesto aj okolitá príroda navyše poskytujú široké **možnosti športového vyžitia**. Pár minút chôdze od domu sa rozkladá športový areál s **prírodným kúpaliskom Jureček** alebo rybármi obľúbená **vodná nádrž Pacov**. V pohodlnej blízkosti je autobusová zastávka MHD aj školského autobusu, mesto má perfektné vlakové spojenie s Prahou.

Úžitková plocha 515 m² (z toho interiér 440 m², terasy 75 m²), zastavaná plocha 193 m², záhrada 1 433 m², pozemok 1626 m².

Okrem bežných prehliadok nehnuteľností ponúkame aj videoprehliadky v reálnom čase cez WhatsApp, FaceTime, Messenger, Skype atď.

